

# Månadsrapport Lokaltåg:

Veolia

Sammanfattning av  
alla avtalsområden

Juli 2009

SL-Kontrakt

Den här rapporten avser mätningar till och med Juli 2009.

Följande källor används som underlag för rapporten:

- Entreprenörens avvikelserapporter
- ATR-material
- Kundtjänststatistik

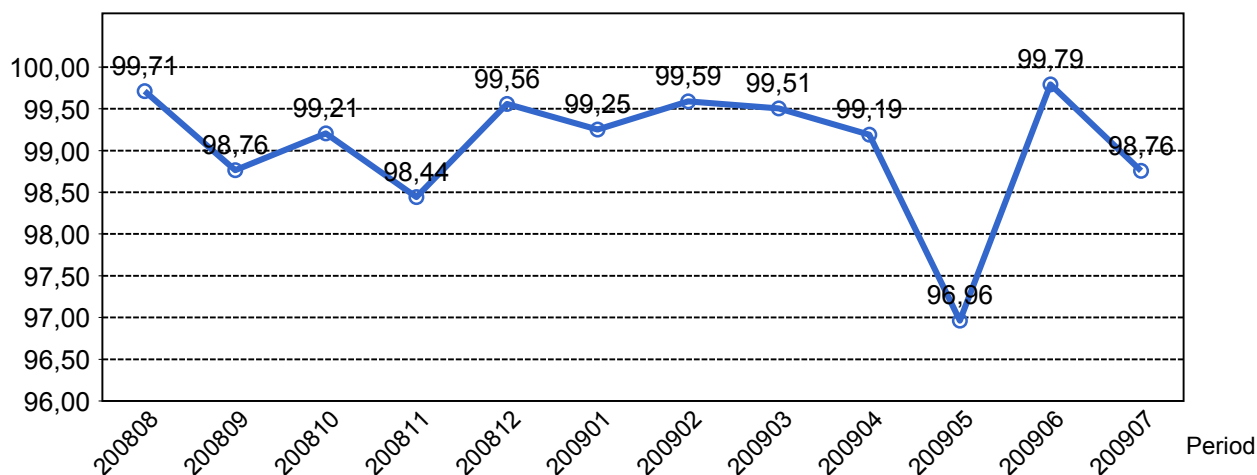


## 1. Kommentarer

I juli orsakade två stora händelser stora störningar på Tvärbanan. Den 22/7 revs kontaktledningen ned vid Liljeholmen och den 24/7 lossnade en strömavtagare mellan Årstaberget och Årstafältet. Till följd av dessa störningar sjönk också punktligheten på Tvärbanan. På övriga banor har trafiken fungerat tillfredsställande.

## 2. Utförd och inställd trafik

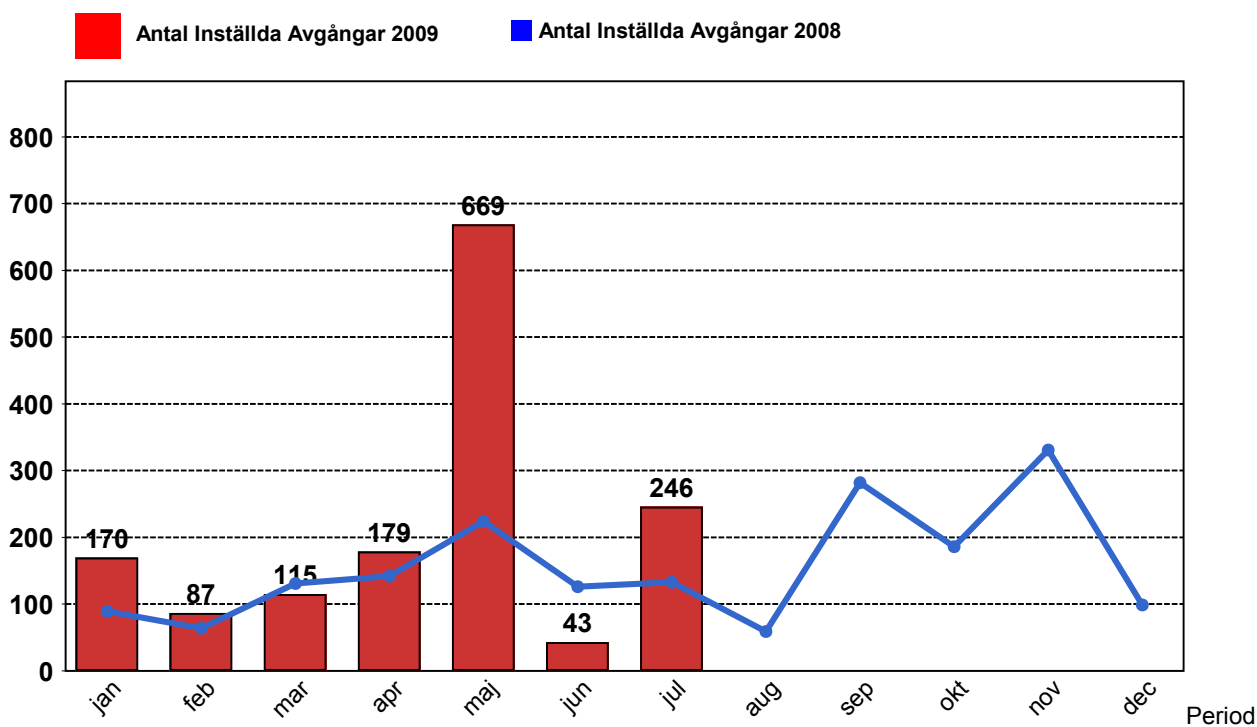
### 2.1 Andel utförda avgångar i procent...



### 2.2 Orsaker till inställda avgångar.

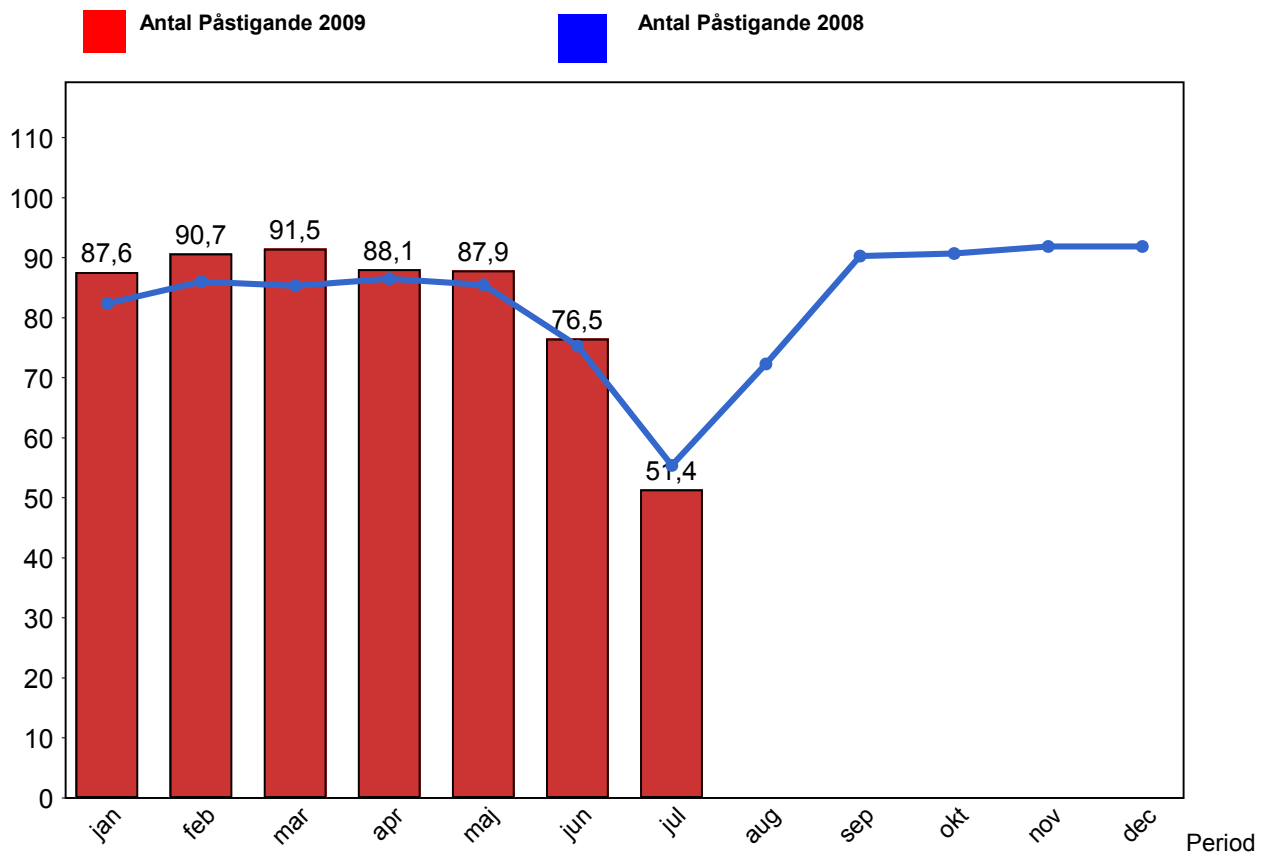
Orsak	jan	feb	mar	apr	maj	jun	jul
Entreprenör	21	12	9	7	10	7	9
SL Bana/Signal	61	11	29	132	582	6	65
SL Fordon	10	6	0	0	2	4	2
Underhållsentreprenör	50	37	65	23	48	16	10
Yttre omständigheter	28	21	12	17	27	10	160

### 2.3 Antal inställda avgångar under 2009 jämfört med 2008



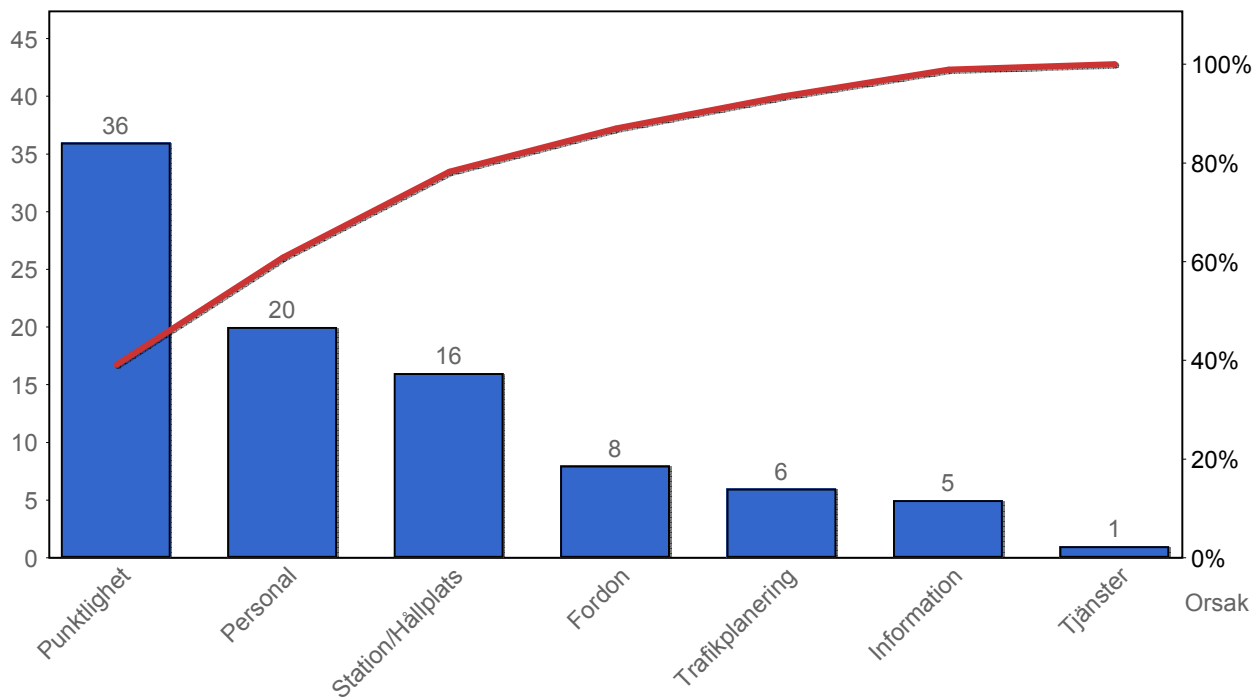
### 3. Påstigande

#### 3.1 Antal påstigande per dygn

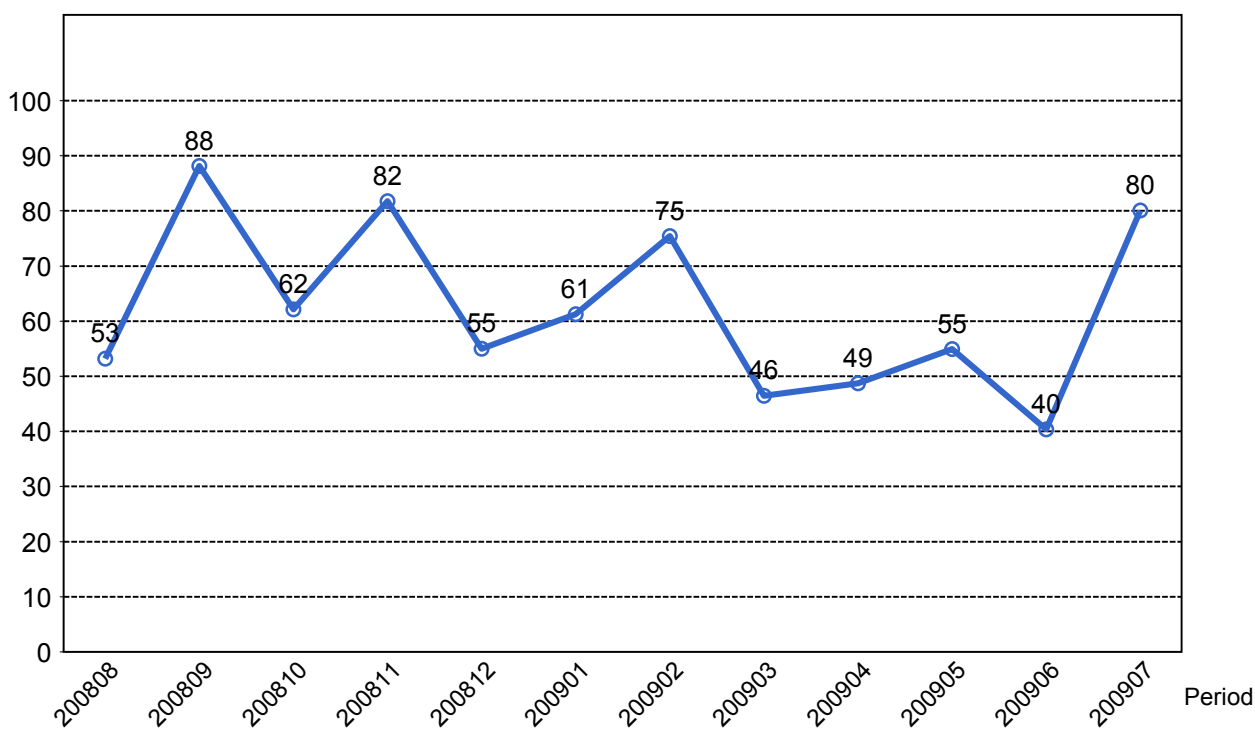


## 4. Kundensynpunkter

### 4.1 Kundensynpunkter per kategori



### 4.2 Antal kundsynpunkter per 1 000 000 påstigande



## 5. Resegaranti

### 5.1 Utbetalt belopp per måned

