

Månadsrapport för Pendeltågstrafiken

Stockholmståg

Juli 2009

SL-Kontrakt

Den här rapporten avser mätningar till och med Juli 2009.

Följande källor används som underlag för rapporten:

- Entreprenörens avvikelserapporter
- ATR-material
- Kundtjänststatistik



1. Kommentarer

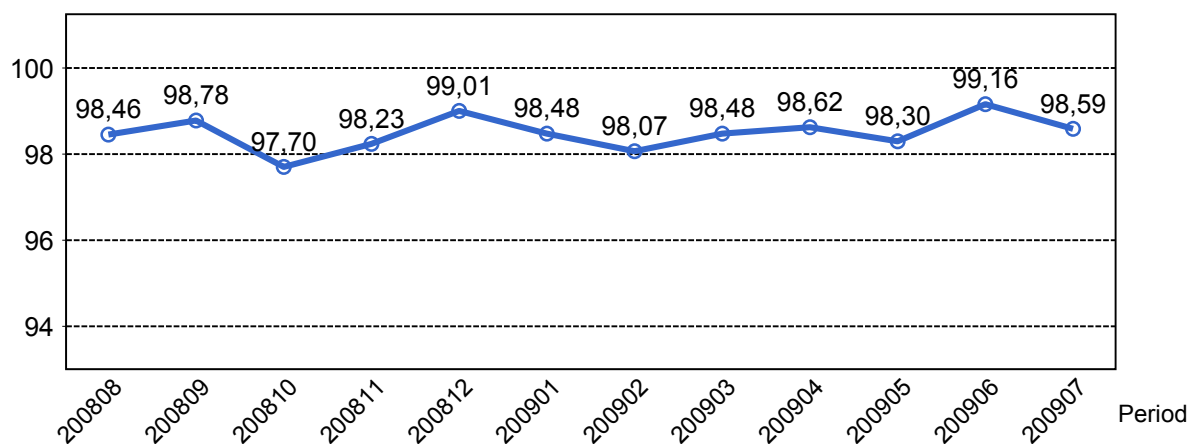
Kommentarer till Stockholmstågs månadsrapport juli 2009

Månaden är den hittills bästa sedan 1990. Den 3 juli orsakade dock en omfattande åskväder signalfel på flera platser. Trafiken var inställt på Nynäsbanan och mellan Upplands Väsby och Märsta under flera timmar. Punktligheten för juni blev ändå 94,1% och den uppgående trenden hålls fortfarande. Antalet inställda tåg var i antal 253. Orsaken till de inställda tågen var 2 på personal 38 fel på fordon, 185 banverksrelaterade och 28 på grund av yttre omständigheter.

Nynäsbanan drabbades åter vid tre tillfällen under månaden. Den 3 orsakade 19 inställda tåg, den 6 orsakade växelfel i Ösmo 10 inställda tåg och den 16-17 gjorde ett banfel att 32 tåg fick ställas in.

2. Utförd och inställd trafik

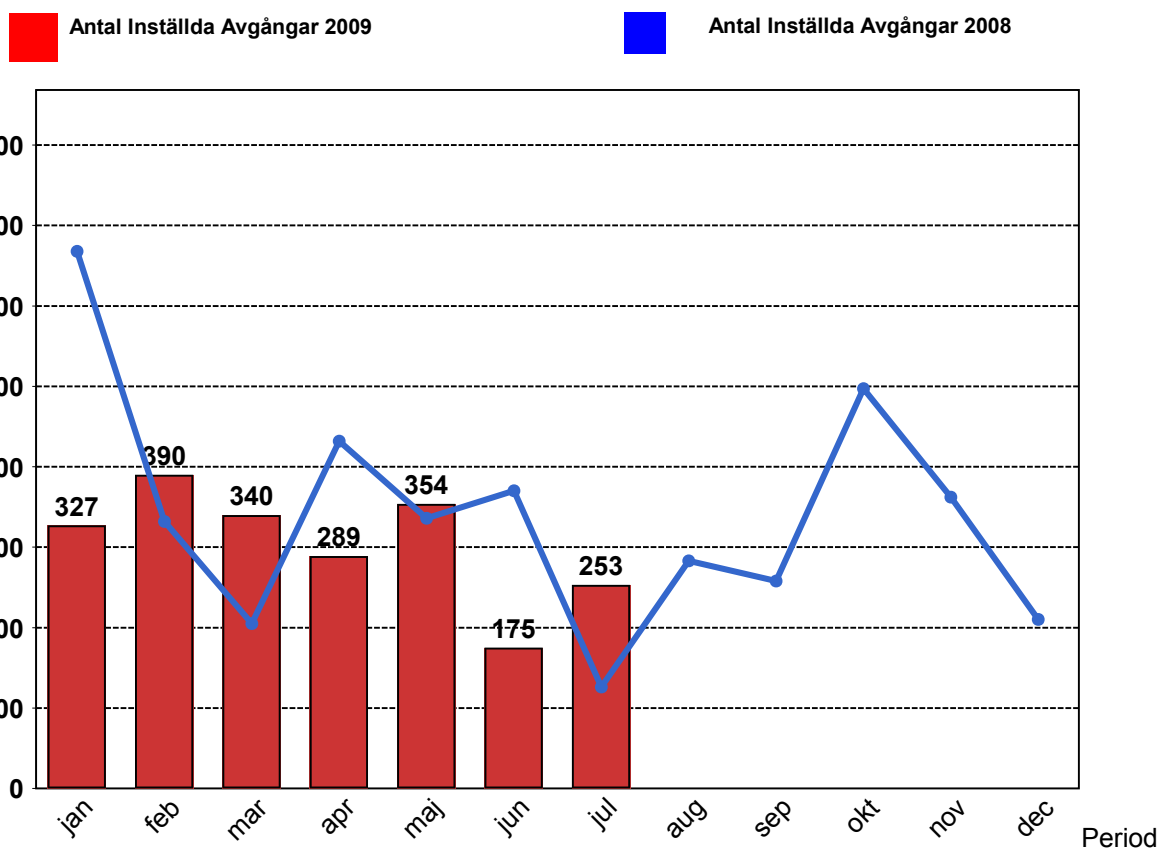
2.1 Andel utförda avgångar i procent...



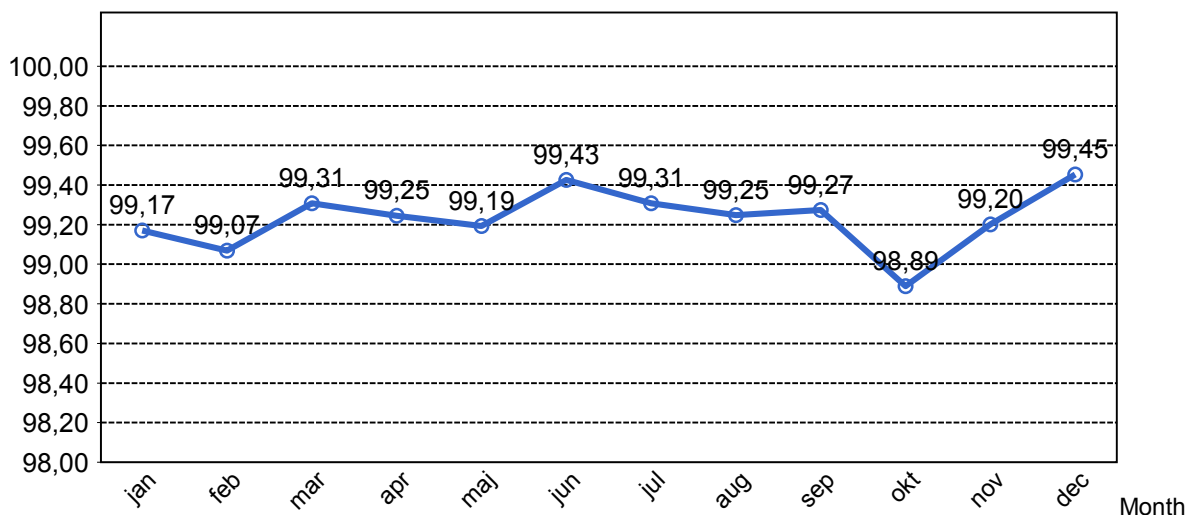
2.2 Orsaker till inställda avgångar.

Orsak	jan	feb	mar	apr	maj	jun	jul
Banverket	79	241	110	67	197	101	185
Entreprenör Fordon	47	42	45	56	57	25	19
Entreprenör Personal	8	12	5	9	9	7	2
SL	28	42	71	56	22	0	19
Yttre omständigheter	165	53	109	101	69	42	28

2.3 Antal inställda avgångar under 2009 jämfört med 2008



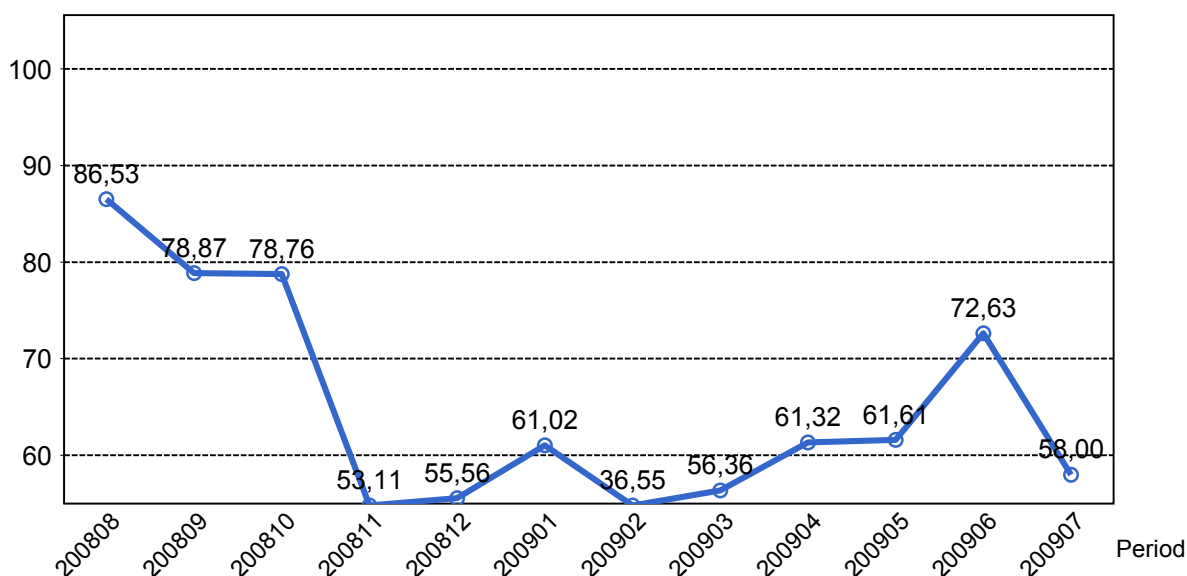
2.4 Andel utförda tågtimmar



2.5 Orsaker, ej utförda tågtimmar

Orsak	jan	feb	mar	apr	maj	jun	jul
Banverket	20	68	19	19	48	26	51
Entreprenör Fordon	18	12	17	20	18	8	7
Entreprenör Personal	5	3	3	4	3	2	1
SL	10	16	27	23	11	8	7
Yttre omständigheter	52	12	25	27	19	26	7

2.6 Andel utförda tåtkilometer

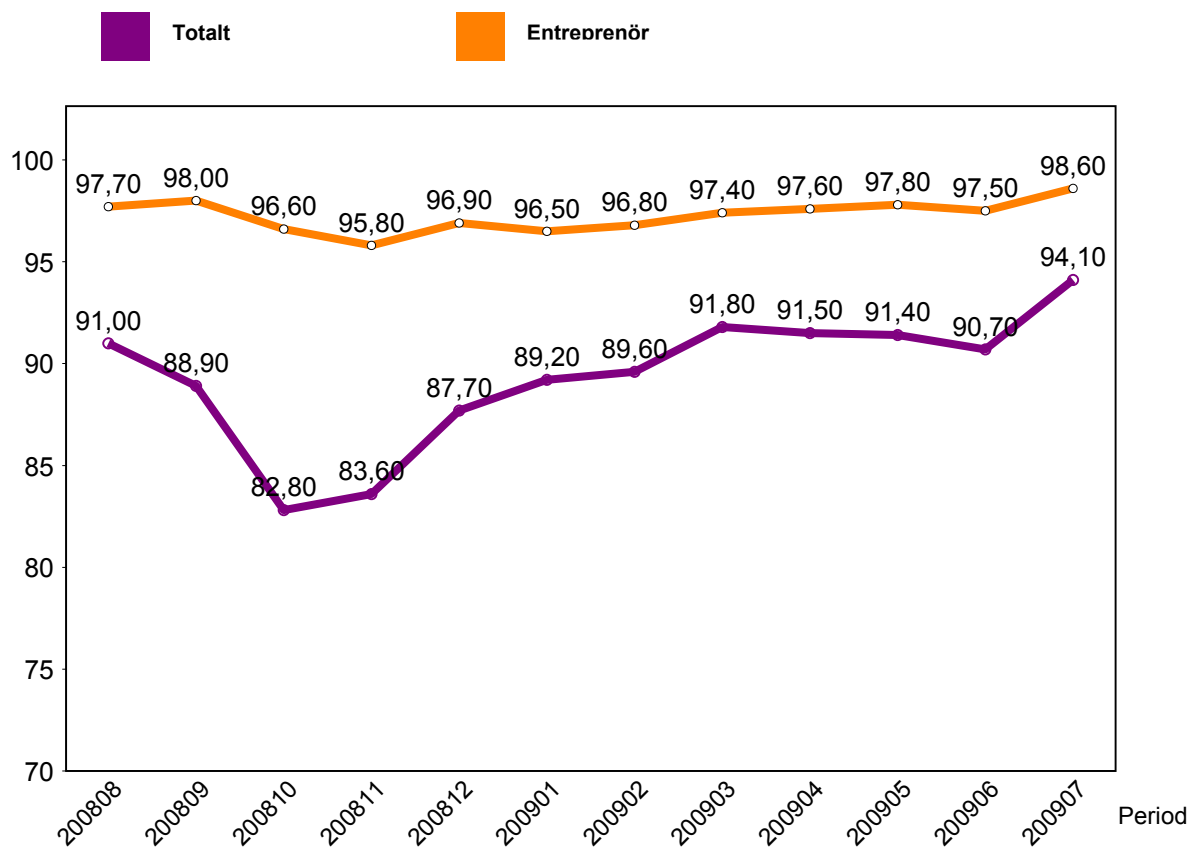


2.7 Orsaker, ej utförda tåtkilometer

Orsak	jan	feb	mar	apr	maj	jun	jul
Banverket	1200	3761	879	933	2586	1332	3008
Entreprenör Fordon	1201	611	881	992	858	437	368
Entreprenör Personal	272	167	162	235	114	119	52
SL	563	804	1580	1250	604	444	431
Yttre omständigheter	2834	540	1207	1404	1088	282	423

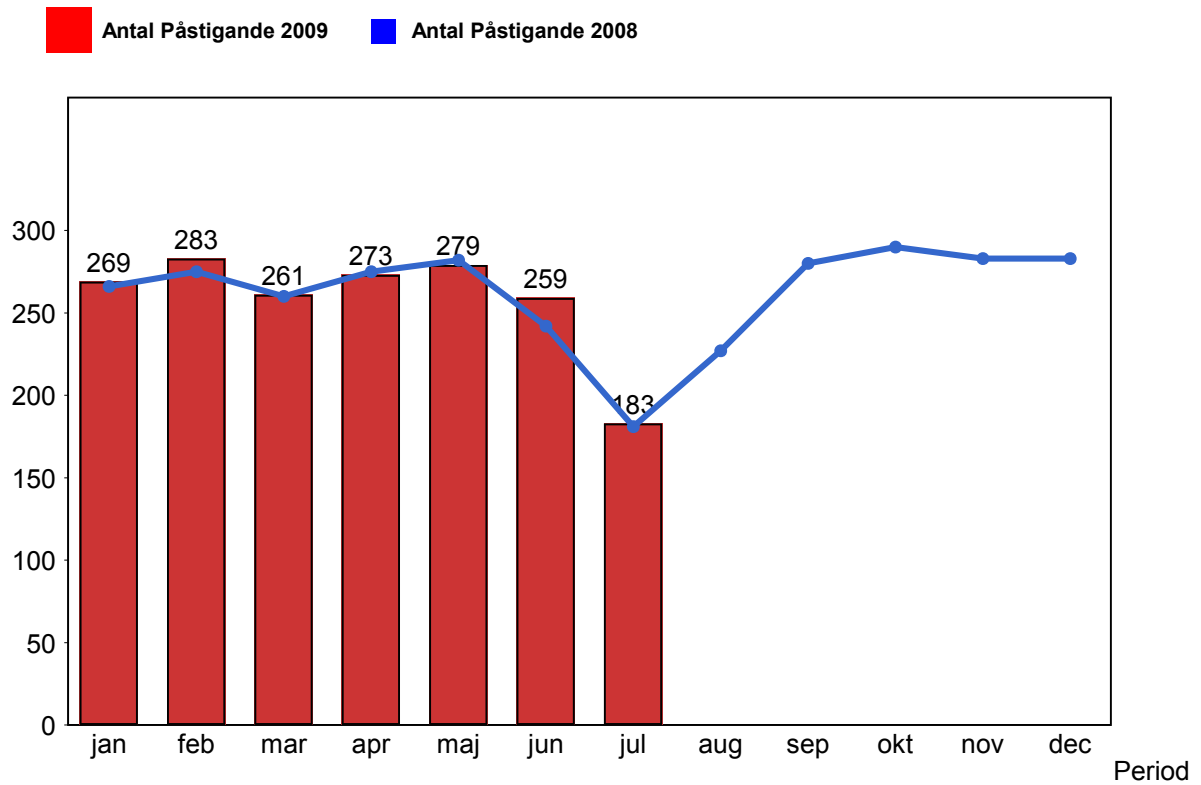
3. Punktlighet

3.1 Punktlighet, avgångar.

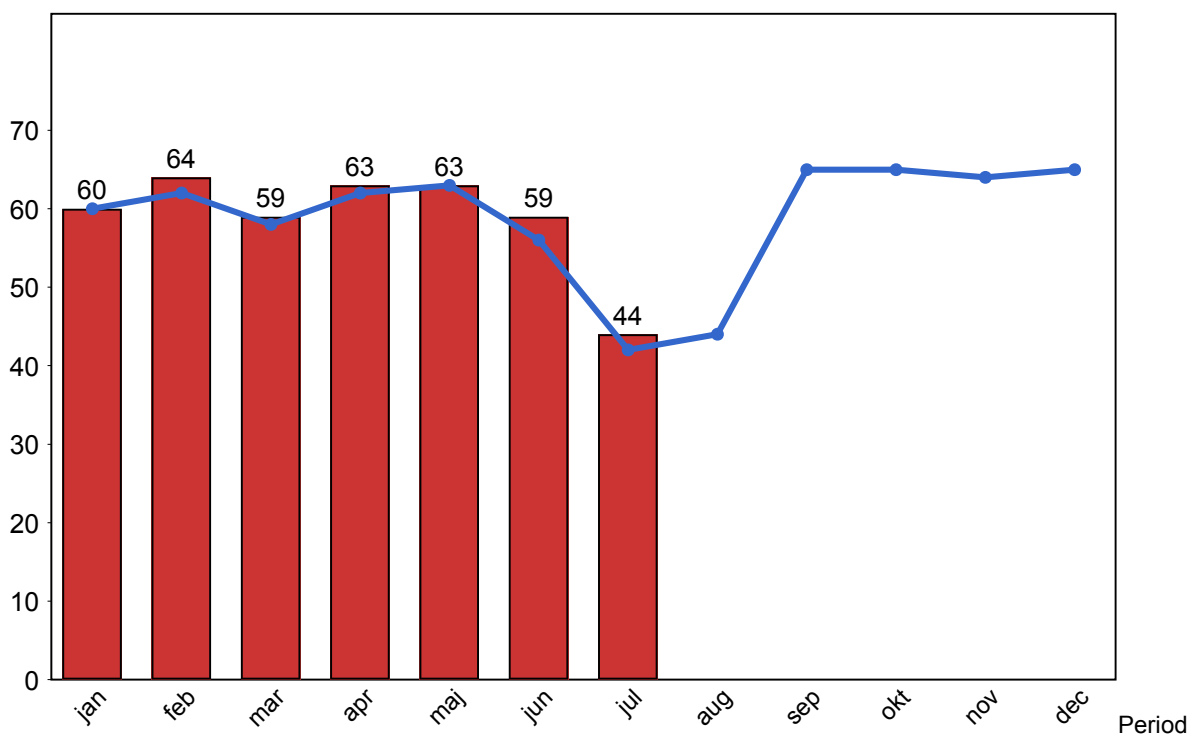


4. Påstigande

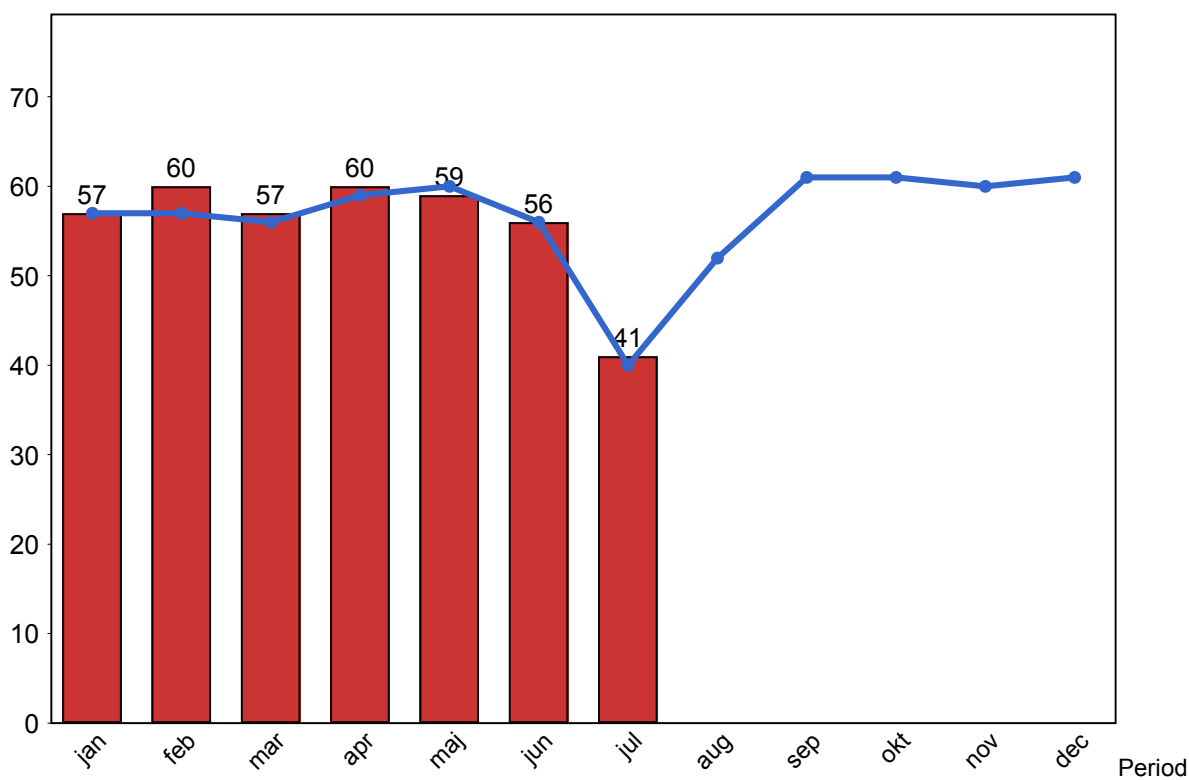
4.1 Antal påstigande per dygn



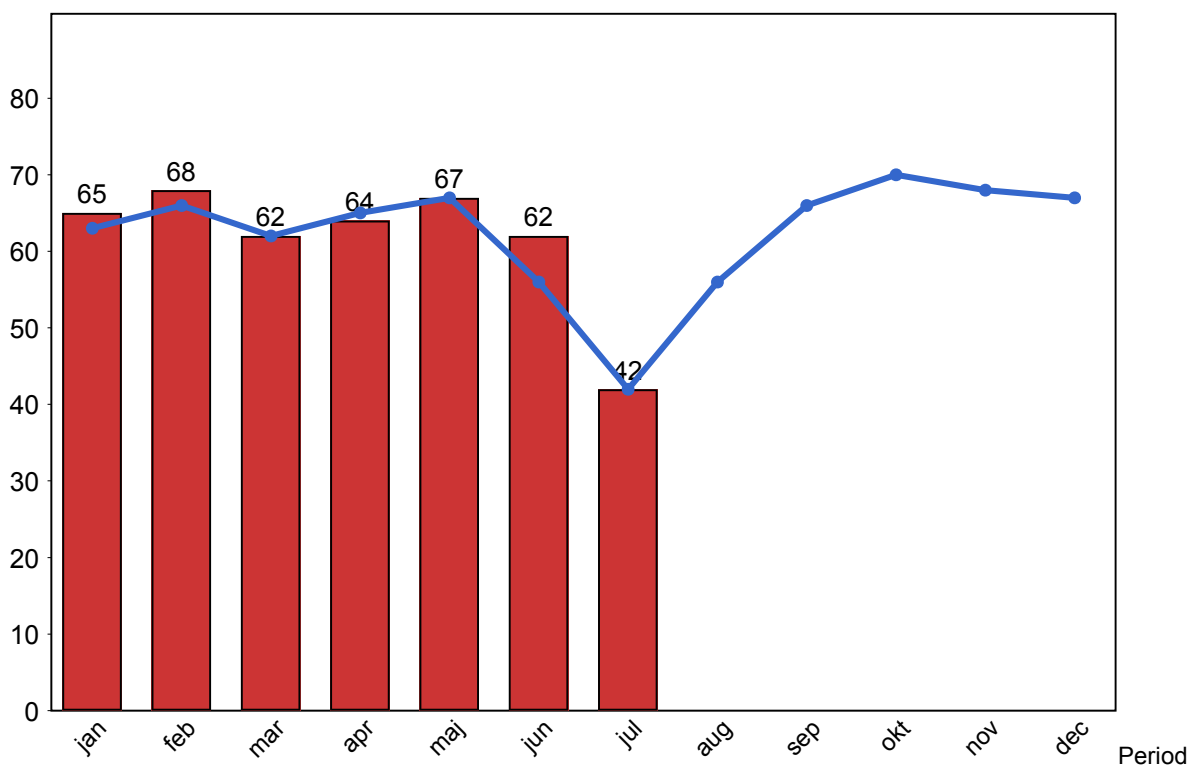
4.2 Antal påstigande per dygn - Bålsta



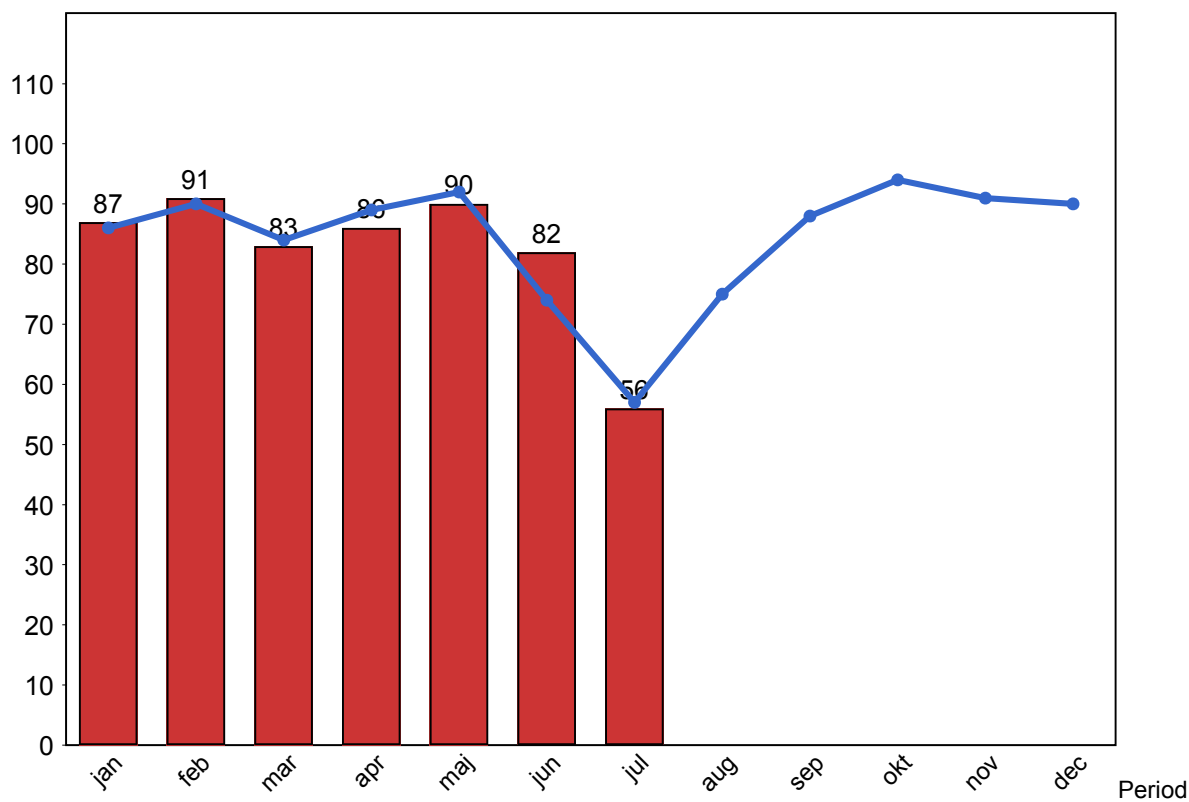
4.3 Antal påstigande per dygn - Västerhaninge (inkl Nynäshamn)



4.4 Antal påstigande per dygn - Märsta

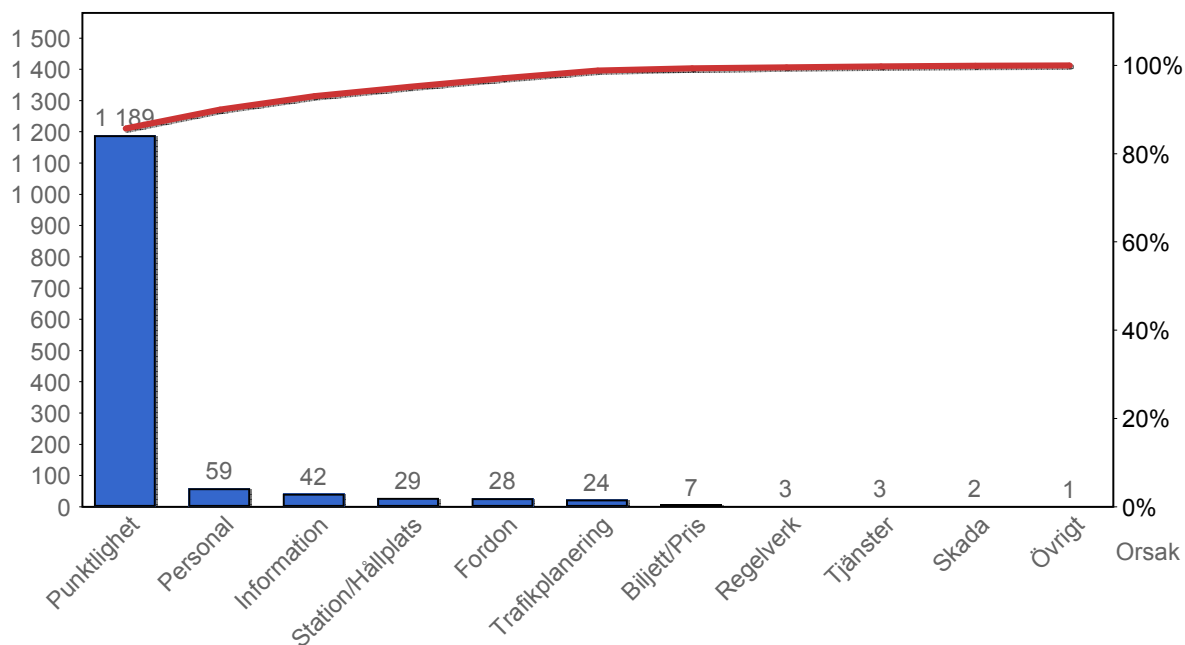


4.5 Antal påstigande per dygn - Södertälje (inkl Gnesta)

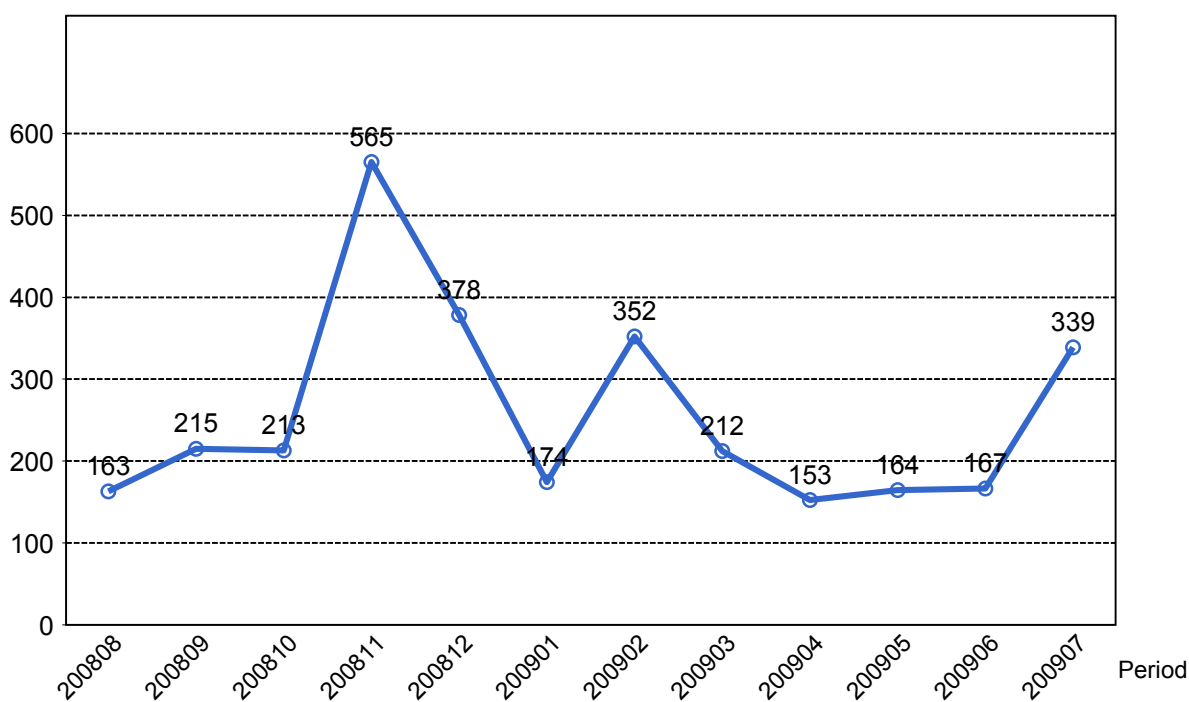


5. Kundensynpunkter

5.1 Kundensynpunkter per kategori



5.2 Antal kundsynpunkter per 1 000 000 påstigande



6. Resegaranti

6.1 Utbetalt belopp per måned

