

Månadsrapport för Roslagsbanan

Roslagståg

Juli 2009

SL-Kontrakt

Den här rapporten avser mätningar till och med Juli 2009.

Följande källor används som underlag för rapporten:

- Entreprenörens avvikelserapporter
- ATR-material
- Kundtjänststatistik

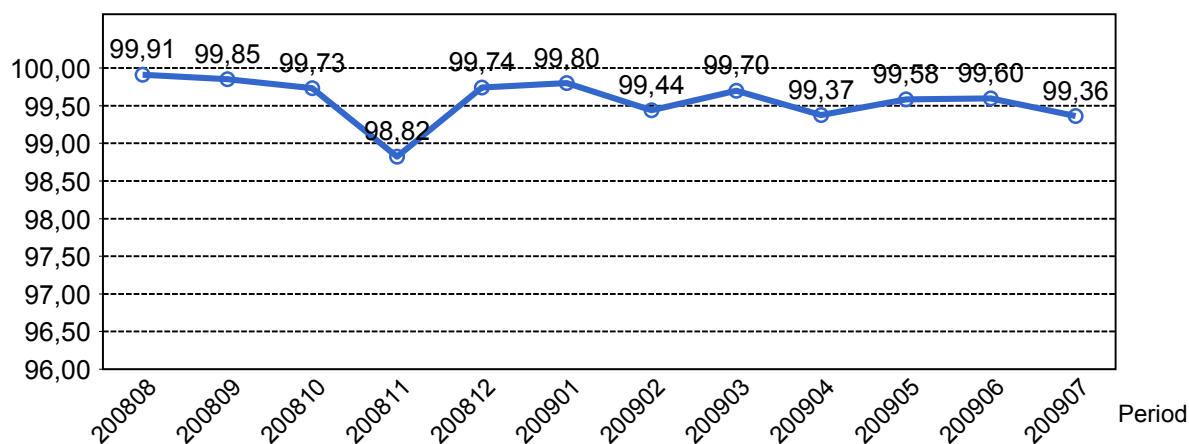


1. Kommentarer

I juli stördes tågtrafiken av två blixtnedslag (den 3 och 4 juli). Den 9/7 orsakade en kopparkabelstöld stora förseningar och inställda tåg på Österskärslinjen. Akuta vagnfel har också inneburit störningar i trafiken. Upprustningsarbetet som innebär färre disponibla spår då tågen vänder vid Mörby istf Östra påverkar också möjligheten att snabbare lösa uppkomna störningar. Sammantaget gör detta att utförd leverans och punktlighet sjunker i juli.

2. Utförd och inställd trafik

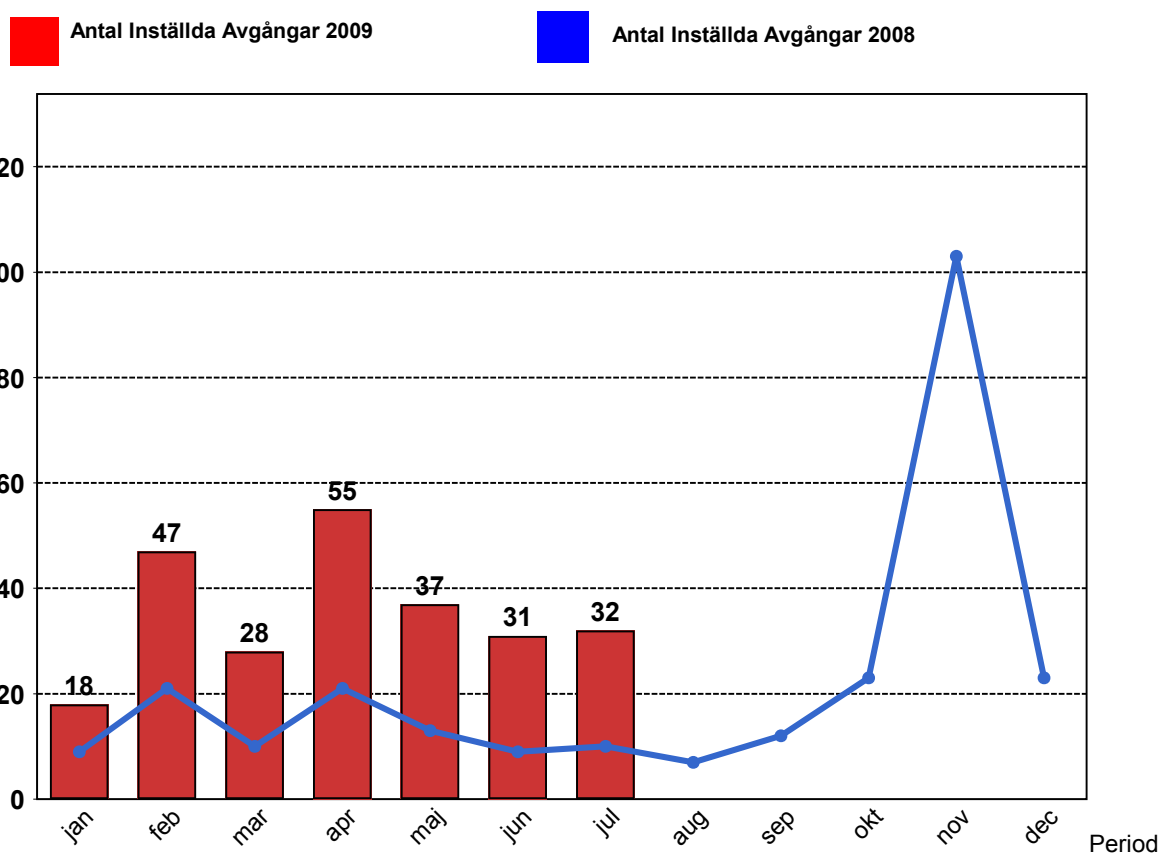
2.1 Andel utförda avgångar i procent Lokaltåg



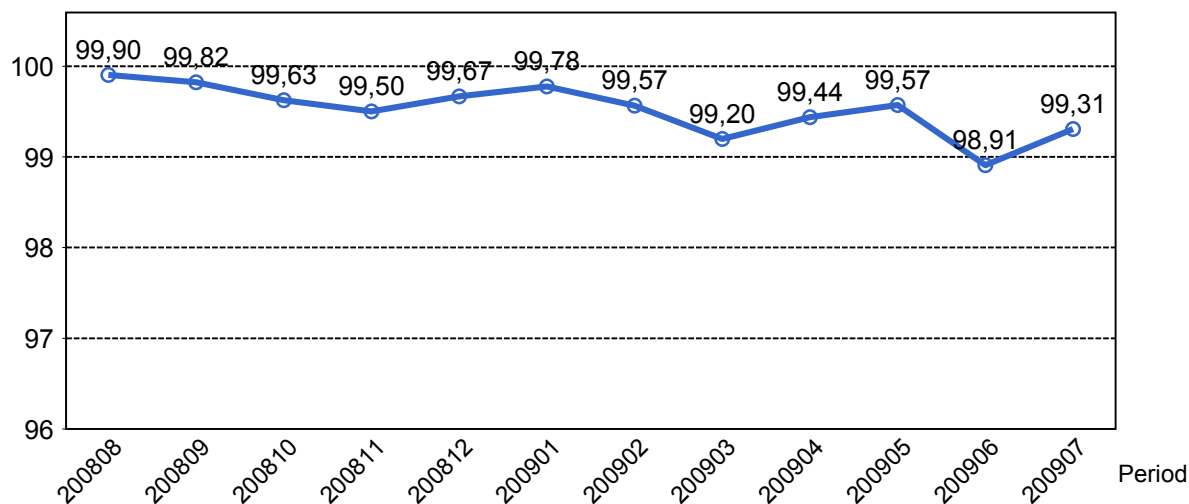
2.2 Orsaker till inställda avgångar.

Orsak	jan	feb	mar	apr	maj	jun	jul
Entreprenör	1	2	4	1	5	0	1
SL Bana/Signal	10	34	7	20	27	21	18
Underhållsentreprenör	5	11	16	3	5	6	11
Yttre omständigheter	2	0	1	31	0	4	2

2.3 Antal inställda avgångar under 2009 jämfört med 2008



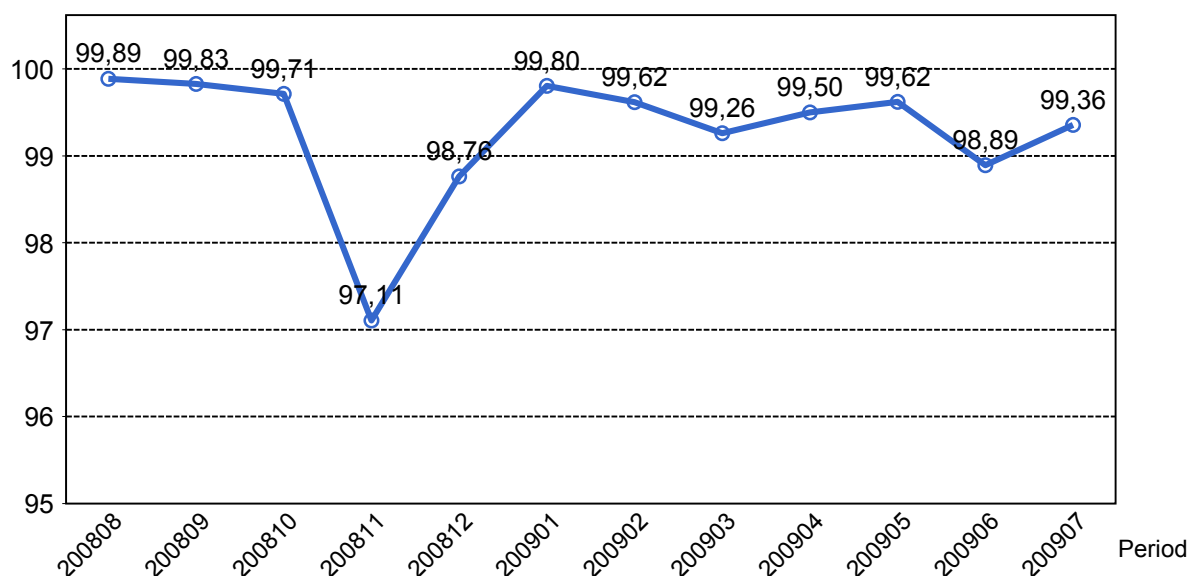
2.4 Andel utförda tågtimmar



2.5 Orsaker, ej utförda tågtimmar

Orsak	jan	feb	mar	apr	maj	jun	jul
Entreprenör	1	1	2	1	3	0	1
SL Bana/Signal	5	13	3	14	13	23	9
Underhållsentreprenör	3	6	11	2	4	4	7
Yttre omständigheter	2	0	24	10	0	20	3

2.6 Andel utförda tågakilometer

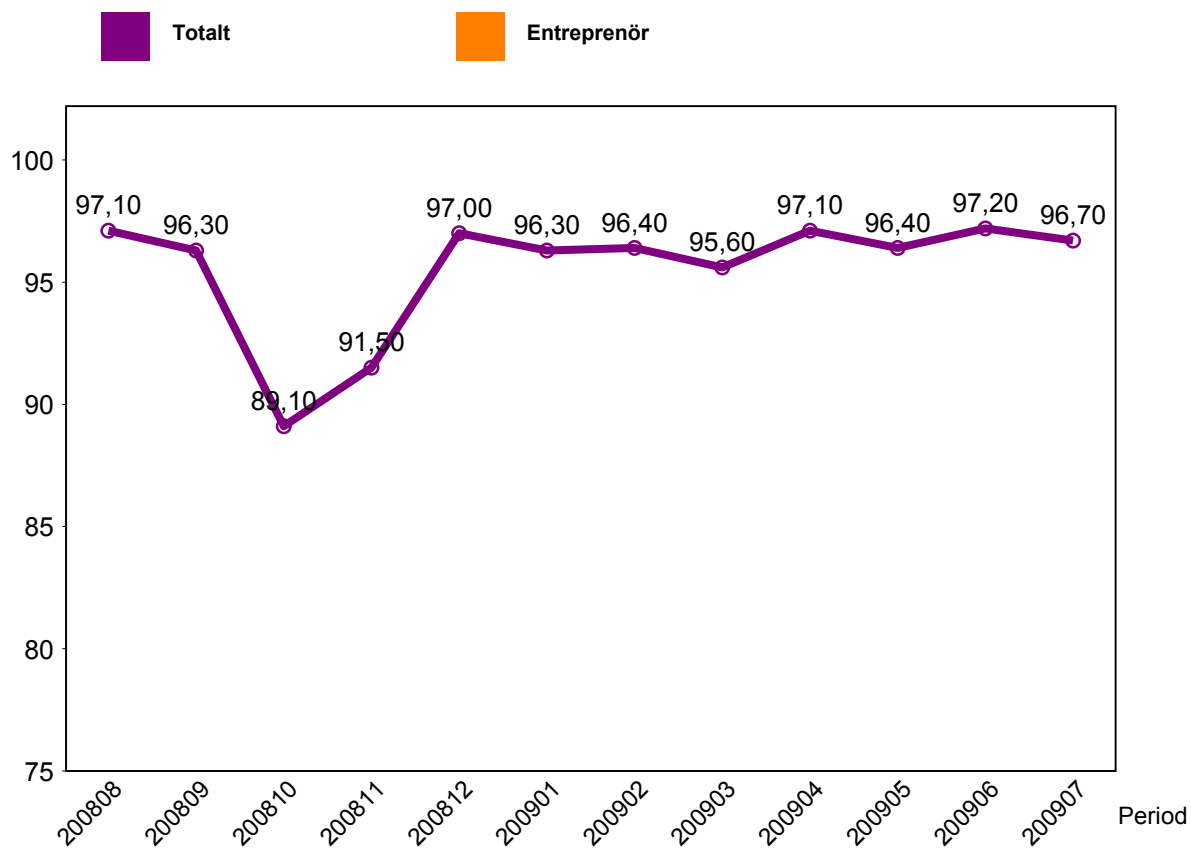


2.7 Orsaker, ej utförda tågakilometer

Orsak	jan	feb	mar	apr	maj	jun	jul
Yttre omständigheter	443	798	1699	1094	838	2134	832

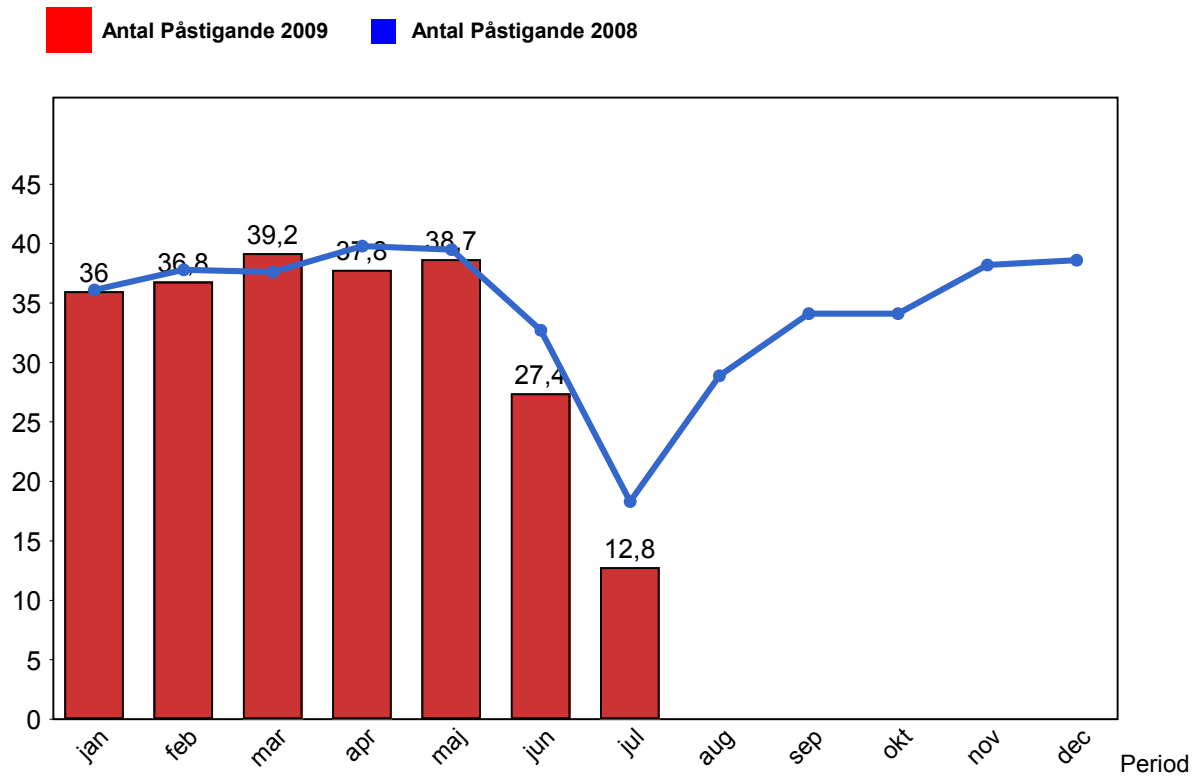
3. Punktlighet

3.1 Punktlighet, avgångar.



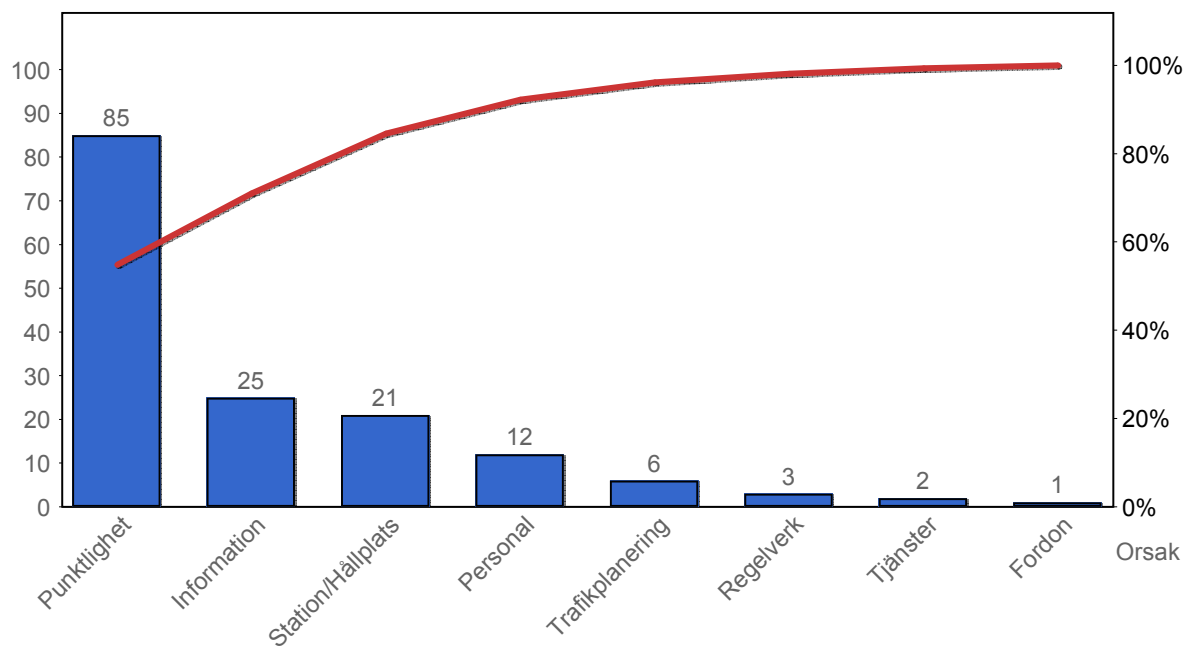
4. Påstigande

4.1 Antal påstigande per dygn

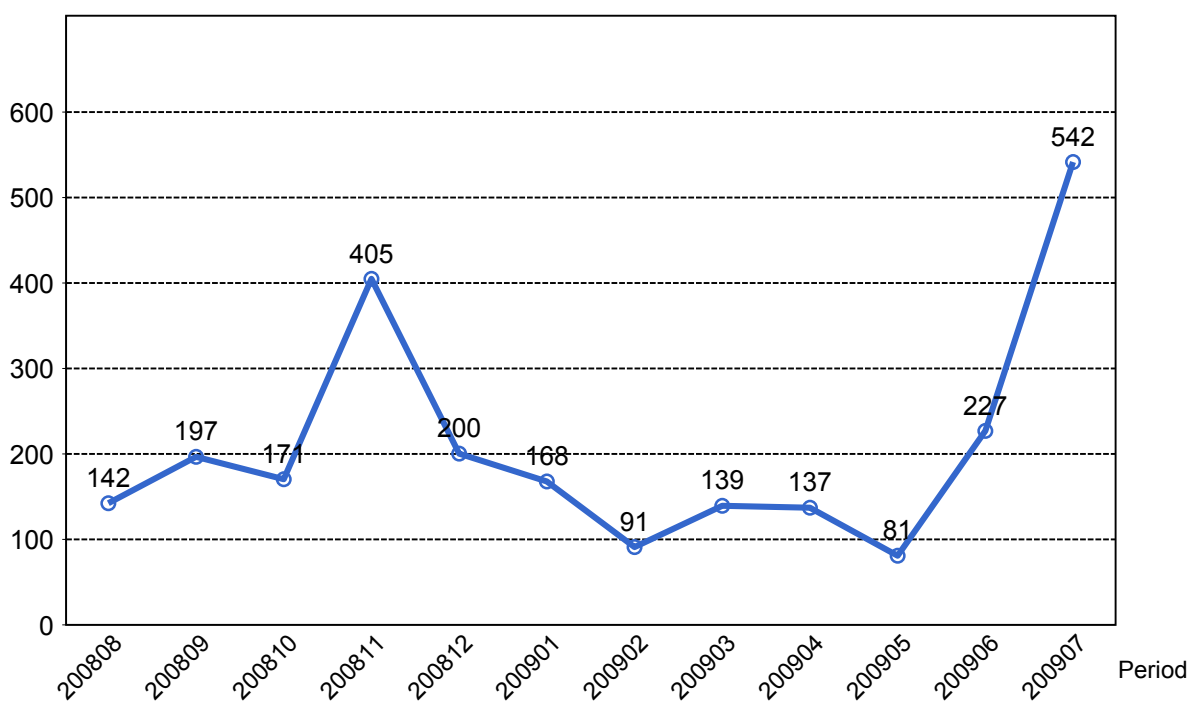


5. Kundensynpunkter

5.1 Kundensynpunkter per kategori



5.2 Antal kundsynpunkter per 1 000 000 påstigande



6. Resegaranti

6.1 Utbetalt belopp per måned

