

Månadsrapport Tunnelbanan, avtalsområde: Blå Linje

Veolia

Juli 2009

SL-Kontrakt

Den här rapporten avser mätningar till och med Juli 2009.

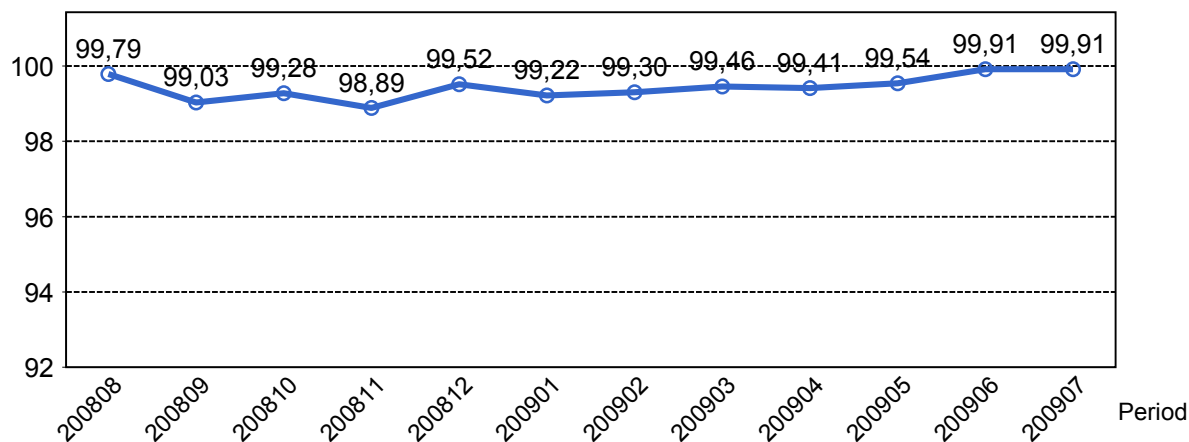
Följande källor används som underlag för rapporten:

- Entreprenörens avvikelserrapporter
- ATR-material
- Kundtjänststatistik



1. Utförd och inställd trafik

1.1 Andel utförda avgångar i procent.



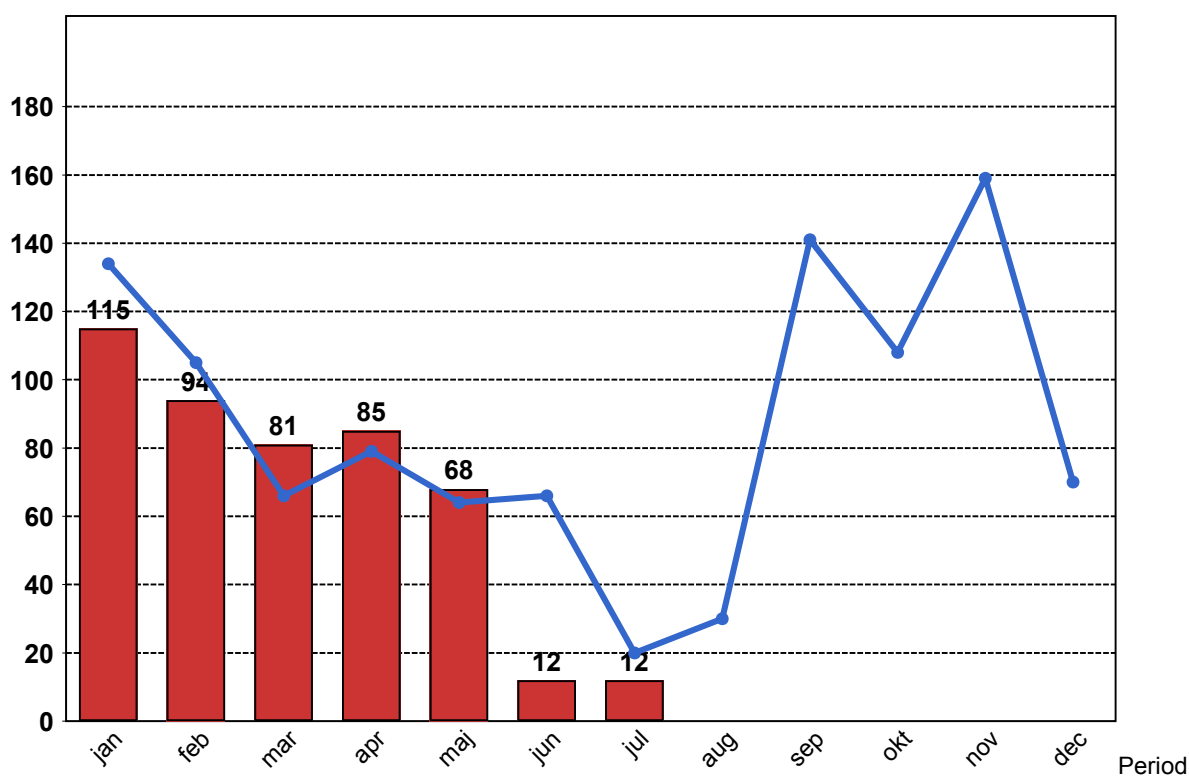
1.2 Orsaker till inställda avgångar.

Orsak	jan	feb	mar	apr	maj	jun	jul
Entreprenör	10	7	16	9	9	6	6
SL Bana/Signal	4	2	7	8	0	0	0
Underhållsentreprenör	84	72	43	61	55	1	1
Yttre omständigheter	17	13	15	7	4	5	5

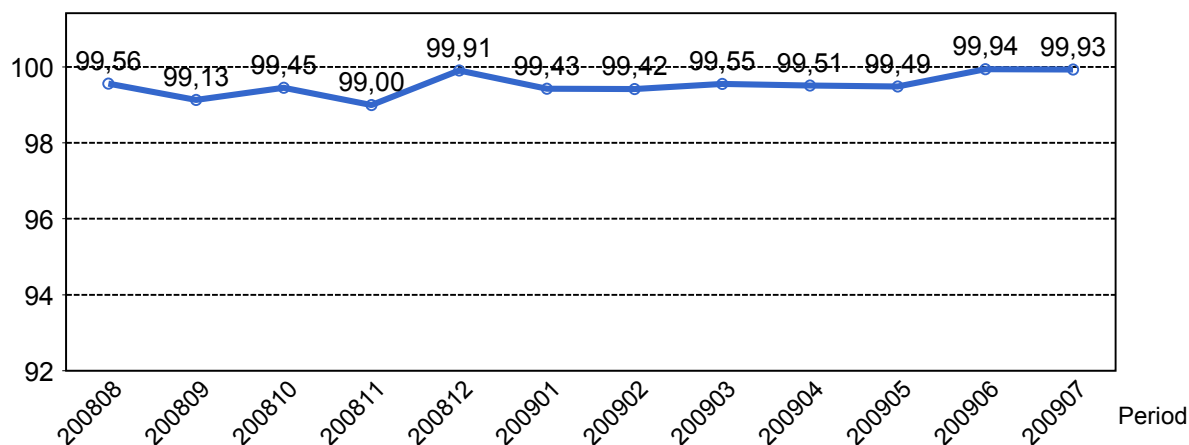
1.3 Antal inställda avgångar under 2009 jämfört med 2008

■ Antal Inställda Avgångar 2009

■ Antal Inställda Avgångar 2008



1.4 Andel utförda tågtimmar



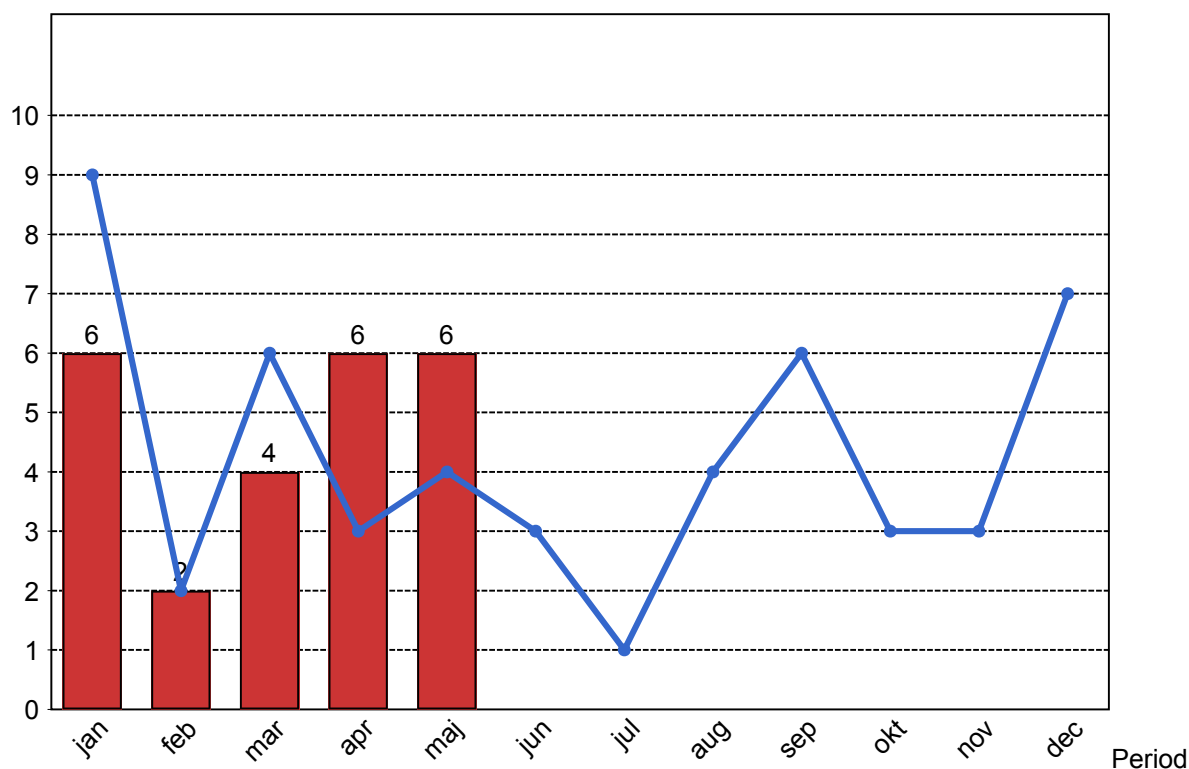
1.5 Ansvarsfördelning, stopp i trafiken.

Orsak	jan	feb	mar	apr	maj
Bana/Signal	2	1	2	1	2
Entreprenör	1	0	0	0	0
Fordon	2	0	0	1	0
Underhållsentreprenör	0	1	2	3	2
Yttre omständigheter	1	0	0	1	2
Totalt	6	2	4	6	6

1.6 Antal stopp i trafiken under 2009 jämfört med 2008

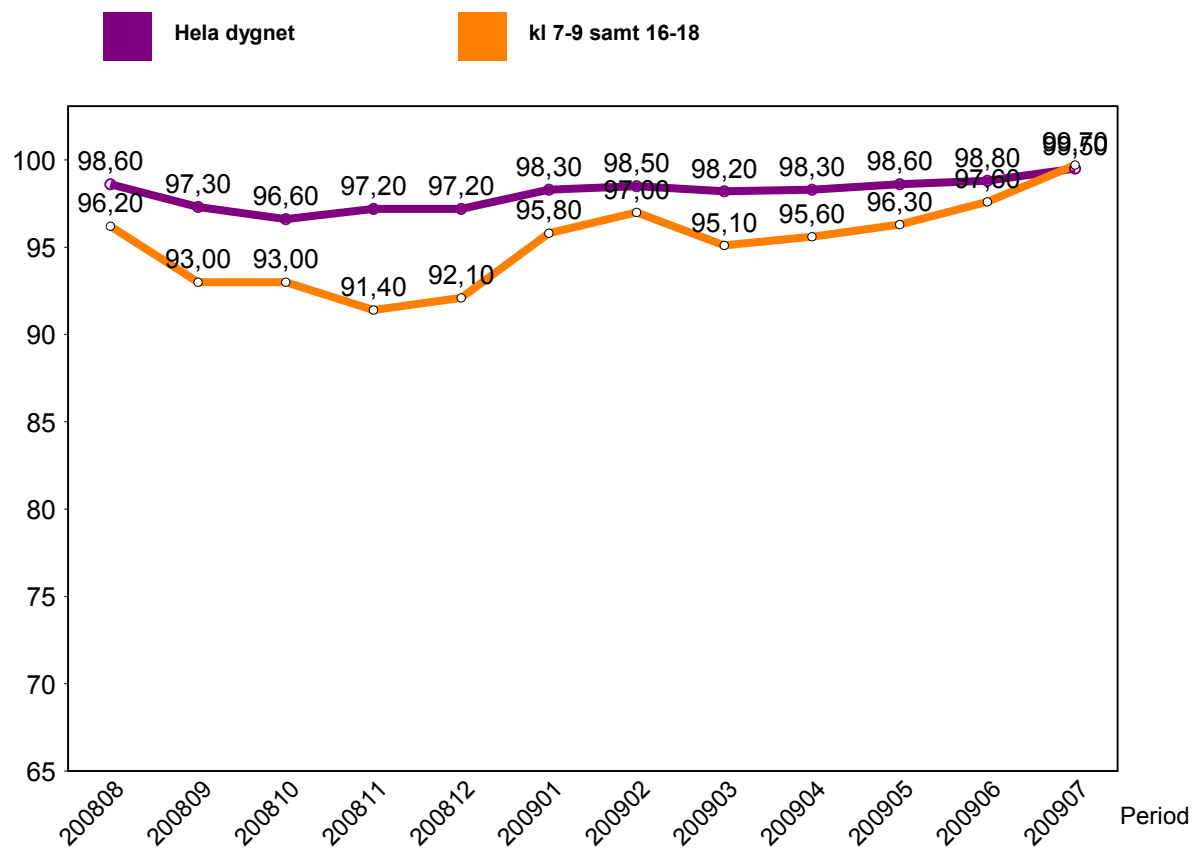
■ Antal Stopp 2009

■ Antal Stopp 2008



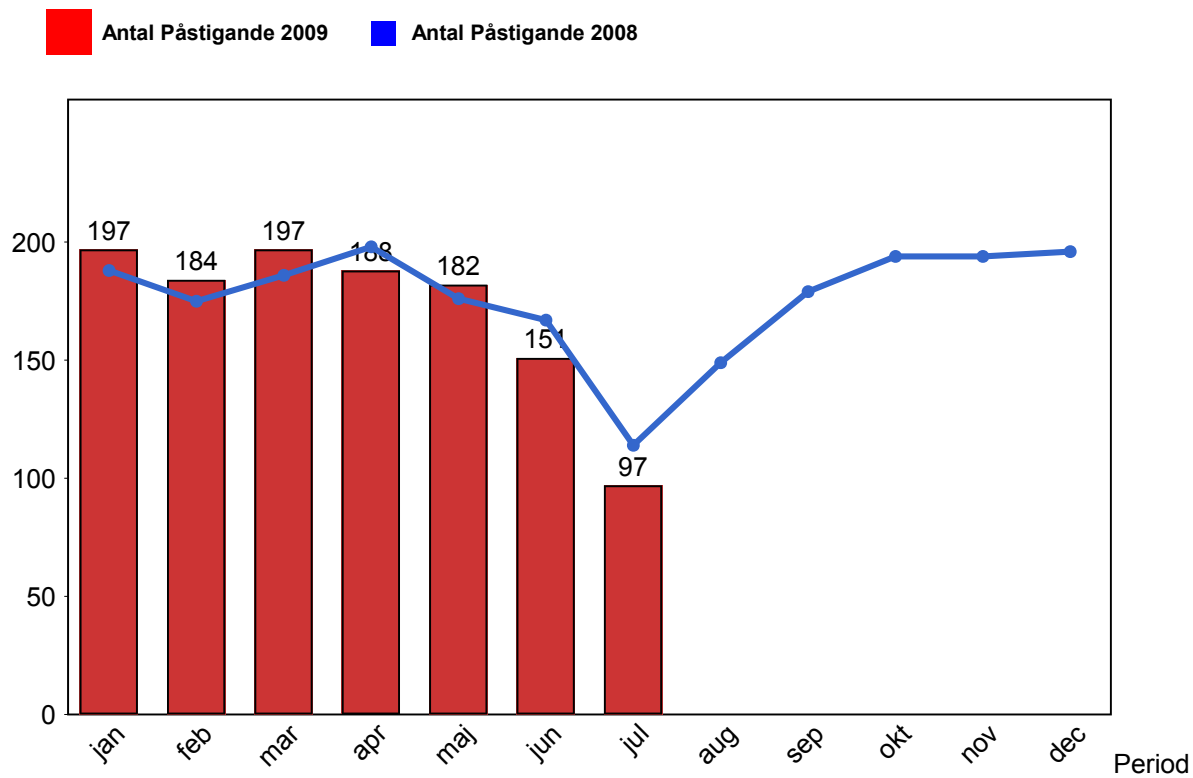
2. Punktlighet

2.1 Punktlighet, avgångar.



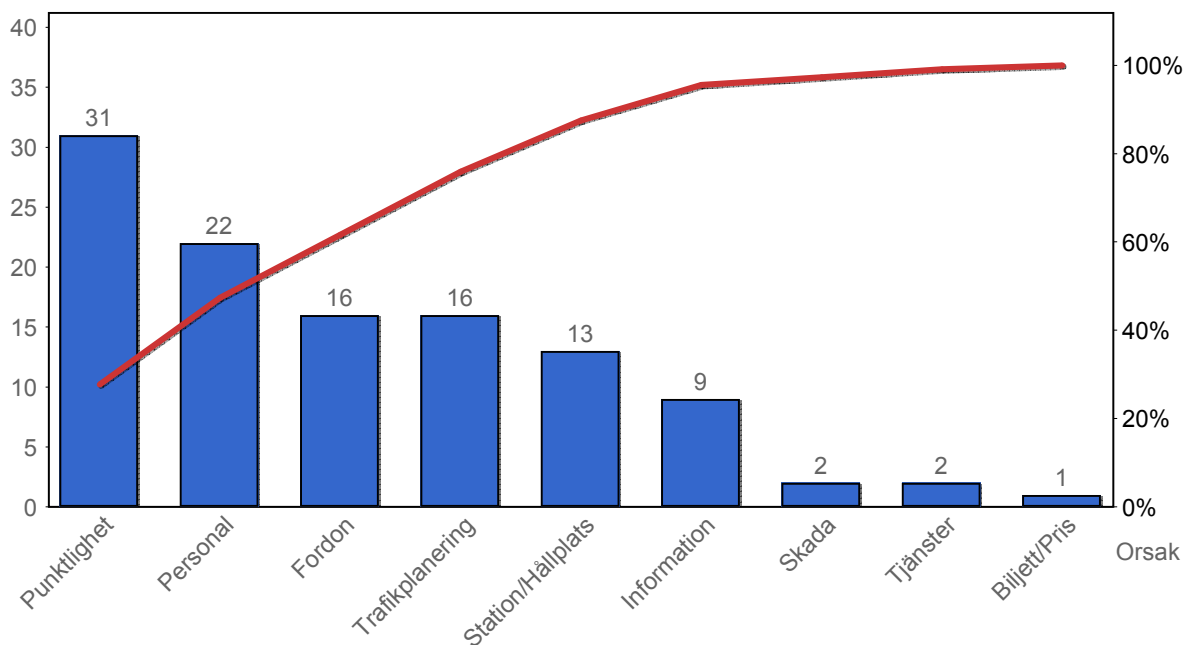
3. Påstigande

3.1 Antal påstigande per dygn



4. Kundsynpunkter

4.1 Kundsynpunkter per kategori



4.2 Antal kundsynpunkter per 1 000 000 påstigande

