

Månadsrapport Tunnelbanan, avtalsområde: Röd Linje

Veolia

Juli 2009

SL-Kontrakt

Den här rapporten avser mätningar till och med Juli 2009.

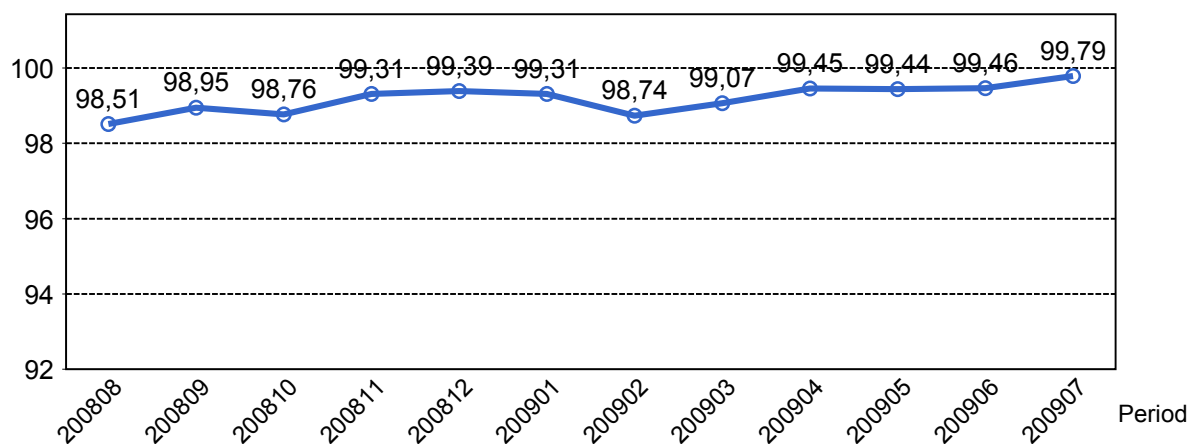
Följande källor används som underlag för rapporten:

- Entreprenörens avvikelserapporter
- ATR-material
- Kundtjänststatistik



1. Utförd och inställd trafik

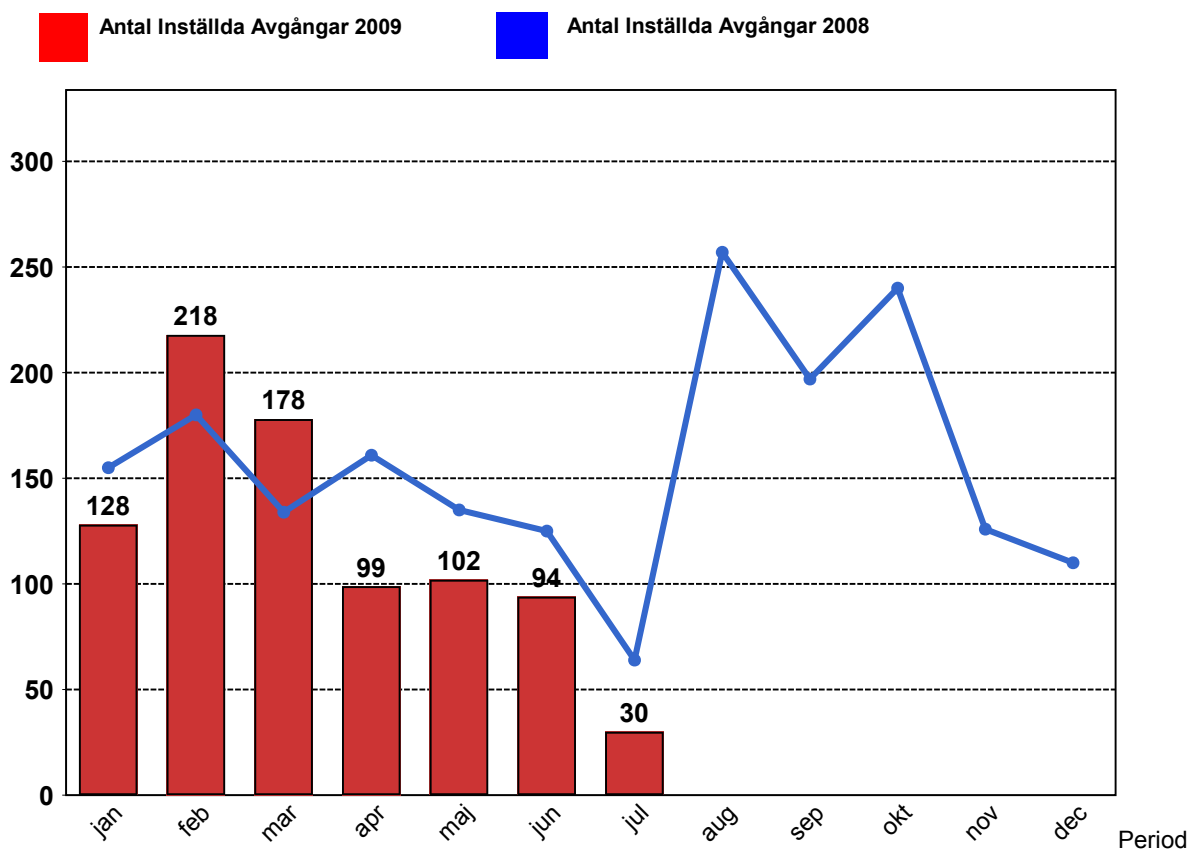
1.1 Andel utförda avgångar i procent.



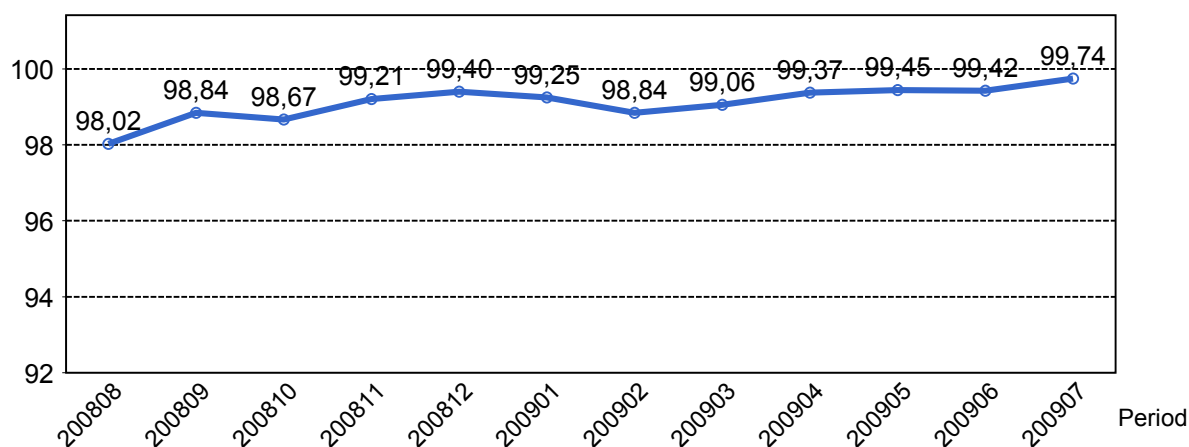
1.2 Orsaker till inställda avgångar.

Orsak	jan	feb	mar	apr	maj	jun	jul
Entreprenör	12	22	14	6	7	7	8
SL Bana/Signal	3	21	16	8	17	11	0
Underhållsentreprenör	97	166	131	79	63	68	20
Yttre omständigheter	16	9	17	6	15	8	2

1.3 Antal inställda avgångar under 2009 jämfört med 2008



1.4 Andel utförda tågtimmar



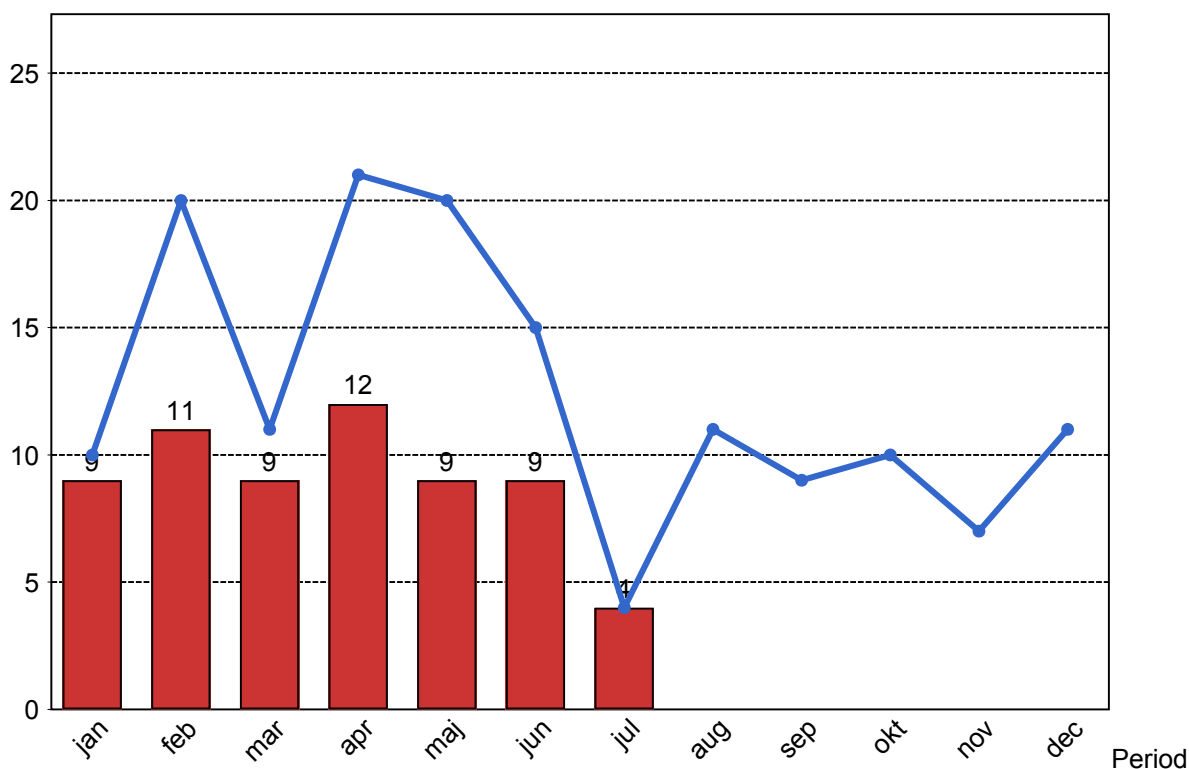
1.5 Ansvarsfördelning, stopp i trafiken.

Orsak	jan	feb	mar	apr	maj	jun	jul
Bana/Signal	2	2	1	1	0	2	0
Entreprenör	1	1	1	0	1	0	0
Fordon	0	1	1	0	0	1	1
Underhållsentreprenör	3	5	5	2	6	3	1
Yttre omständigheter	3	3	2	9	2	3	2
Totalt	9	11	9	12	9	9	4

1.6 Antal stopp i trafiken under 2009 jämfört med 2008

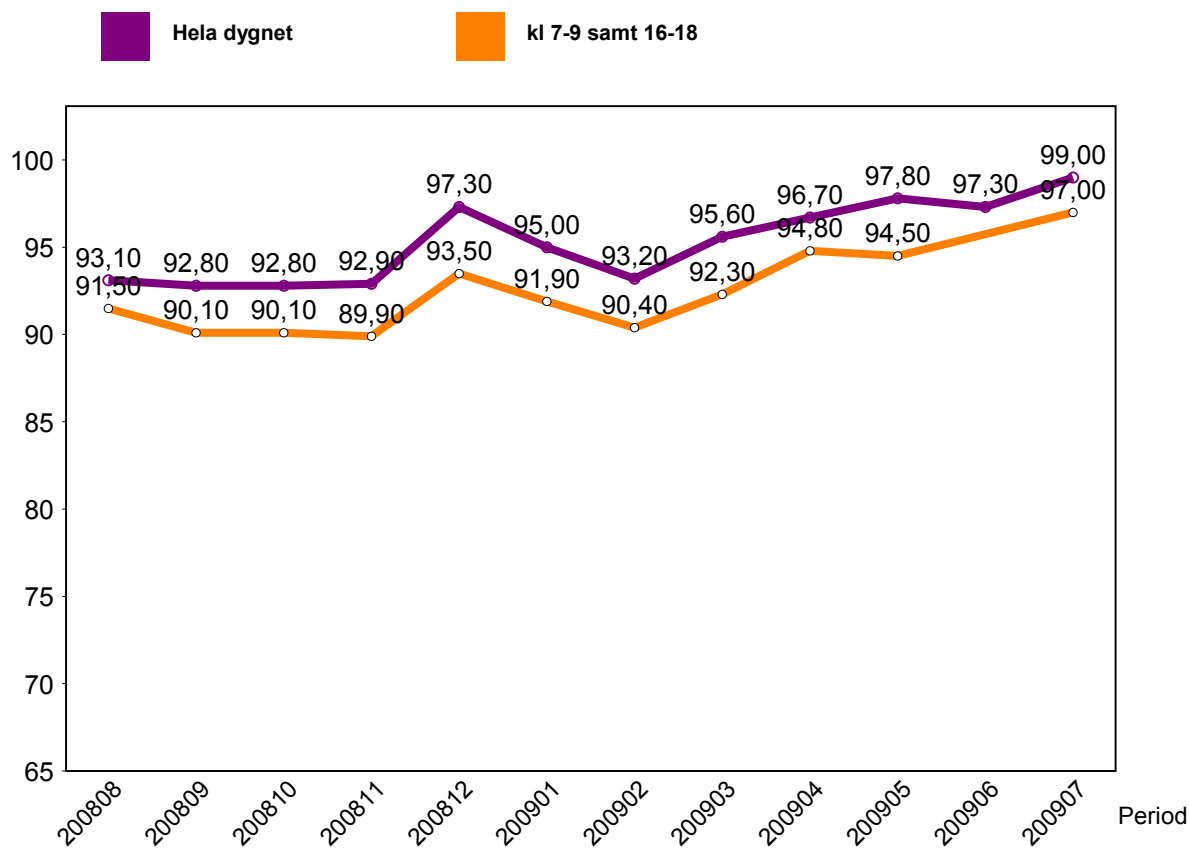
Antal Stopp 2009

Antal Stopp 2008



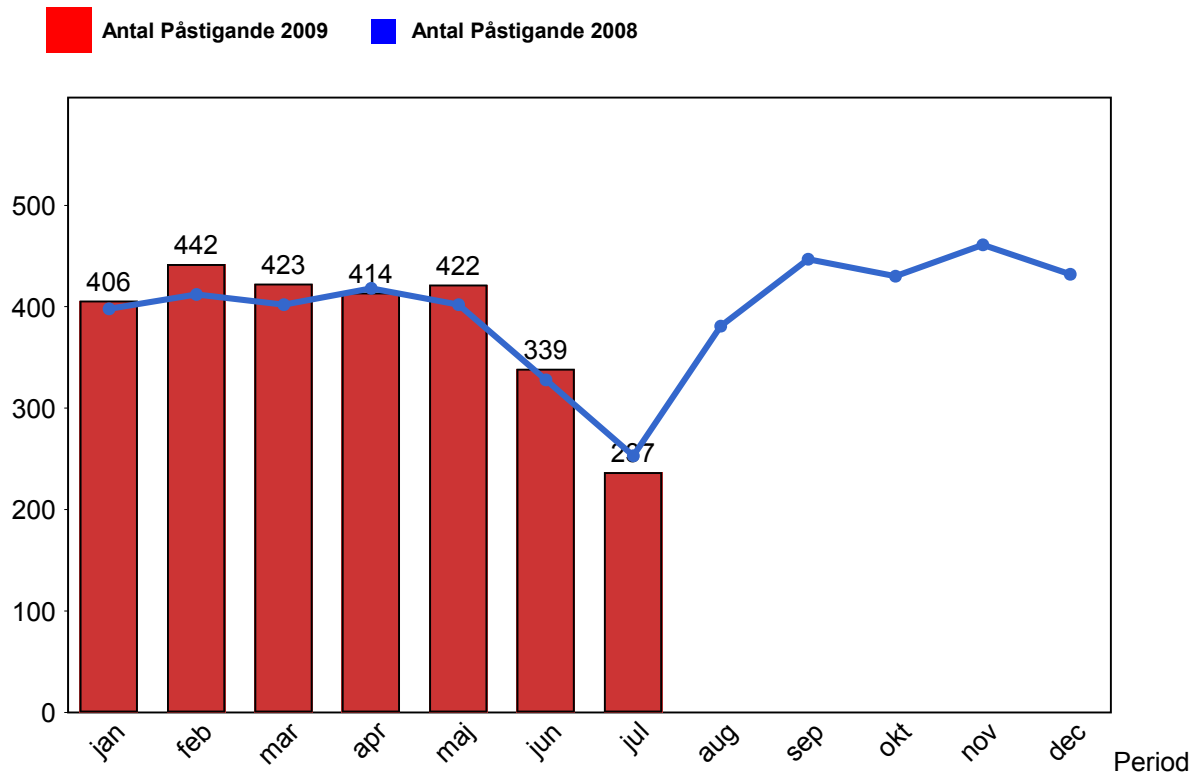
2. Punktlighet

2.1 Punktlighet, avgångar.



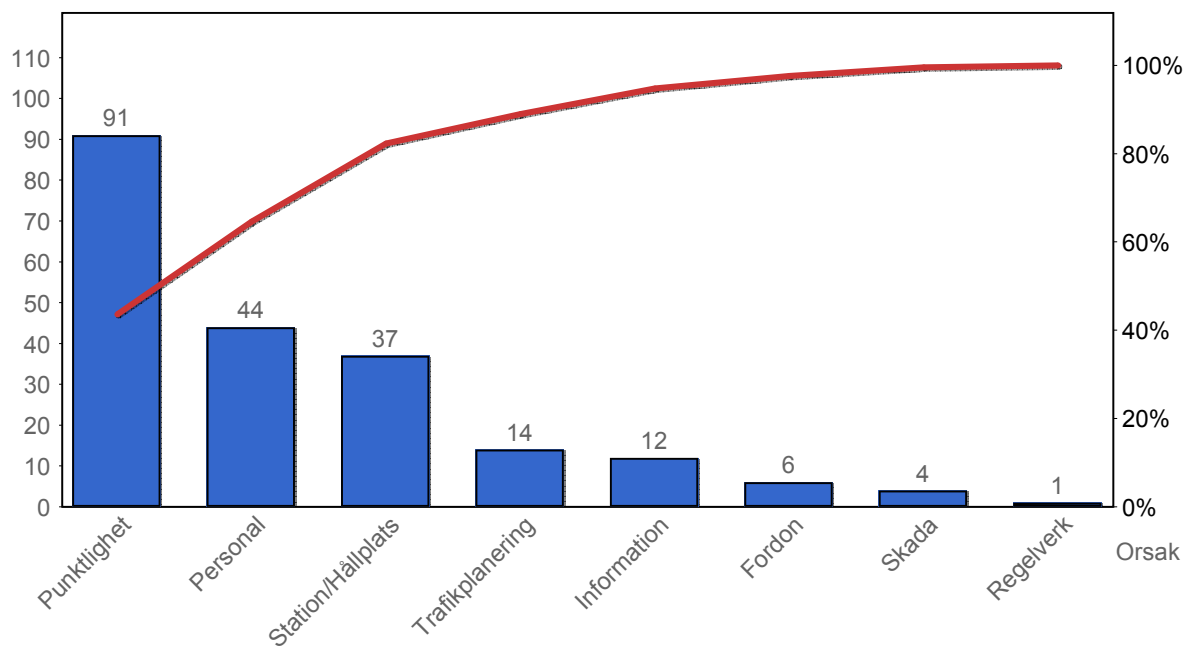
3. Påstigande

3.1 Antal påstigande per dygn



4. Kundsynpunkter

4.1 Kundsynpunkter per kategori



4.2 Antal kundsynpunkter per 1 000 000 påstigande

