

Månadsrapport Tunnelbanan:

Veolia

Sammanfattning av
alla avtalsområden

Juli 2009

SL-Kontrakt

Den här rapporten avser mätningar till och med Juli 2009.

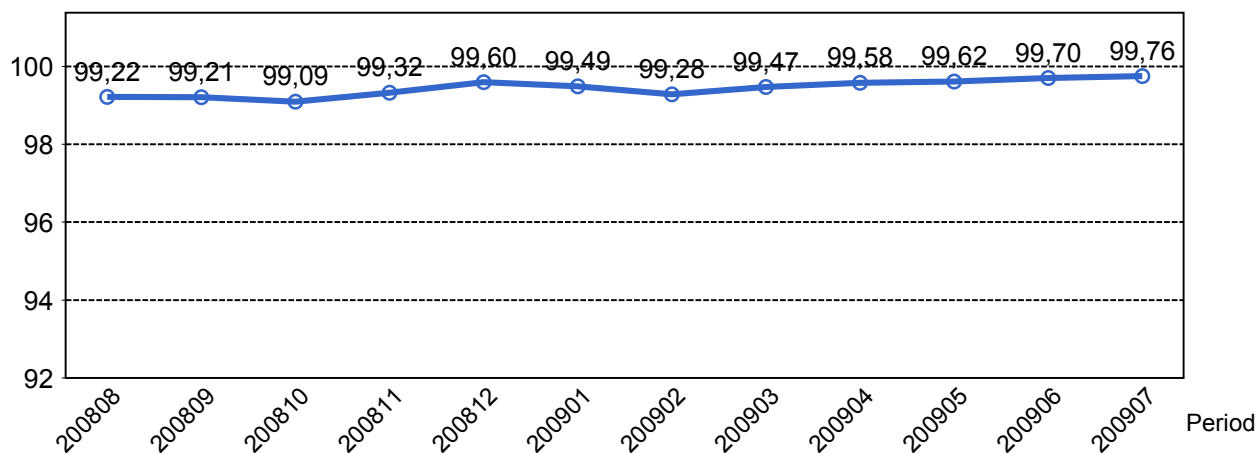
Följande källor används som underlag för rapporten:

- Entreprenörens avvikelserapporter
- ATR-material
- Kundtjänststatistik



2. Utförd och inställd trafik

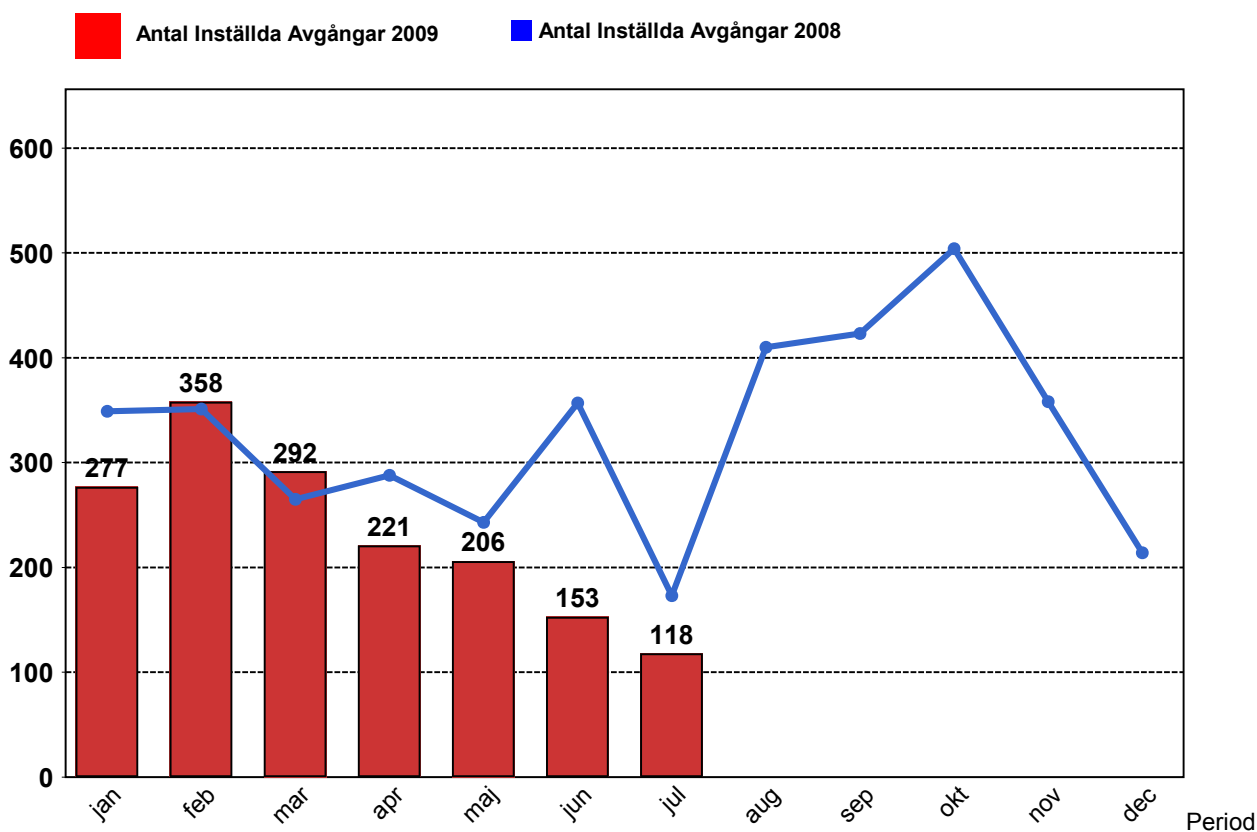
2.1 Andel utförda avgångar i procent...



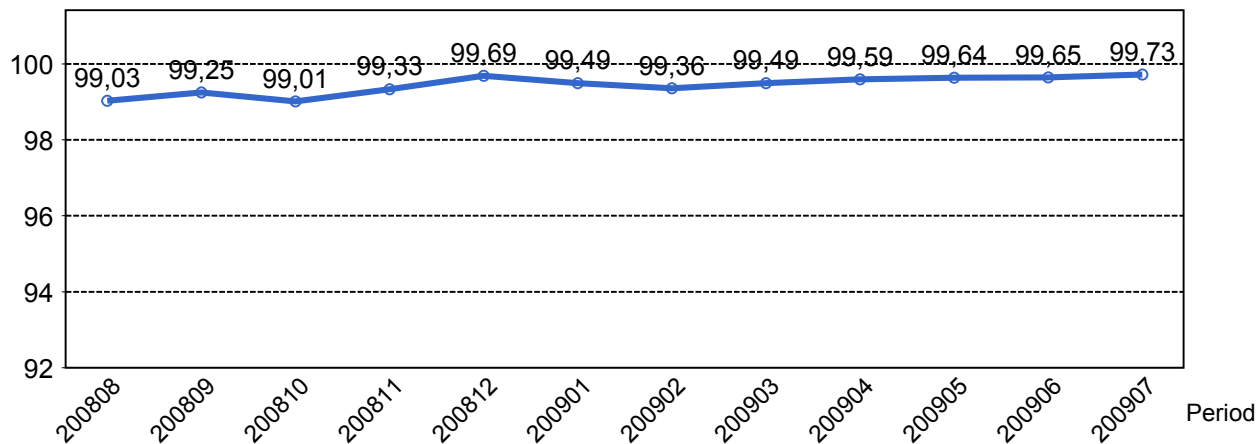
2.2 Orsaker till inställda avgångar.

Orsak	jan	feb	mar	apr	maj	jun	jul
Entreprenör	34	33	42	18	17	14	22
SL Bana/Signal	7	25	24	21	26	24	2
Underhållsentreprenör	197	263	186	159	129	91	48
Yttre omständigheter	39	37	40	23	34	24	46

2.3 Antal inställda avgångar under 2009 jämfört med 2008



2.4 Andel utförda tågtimmar



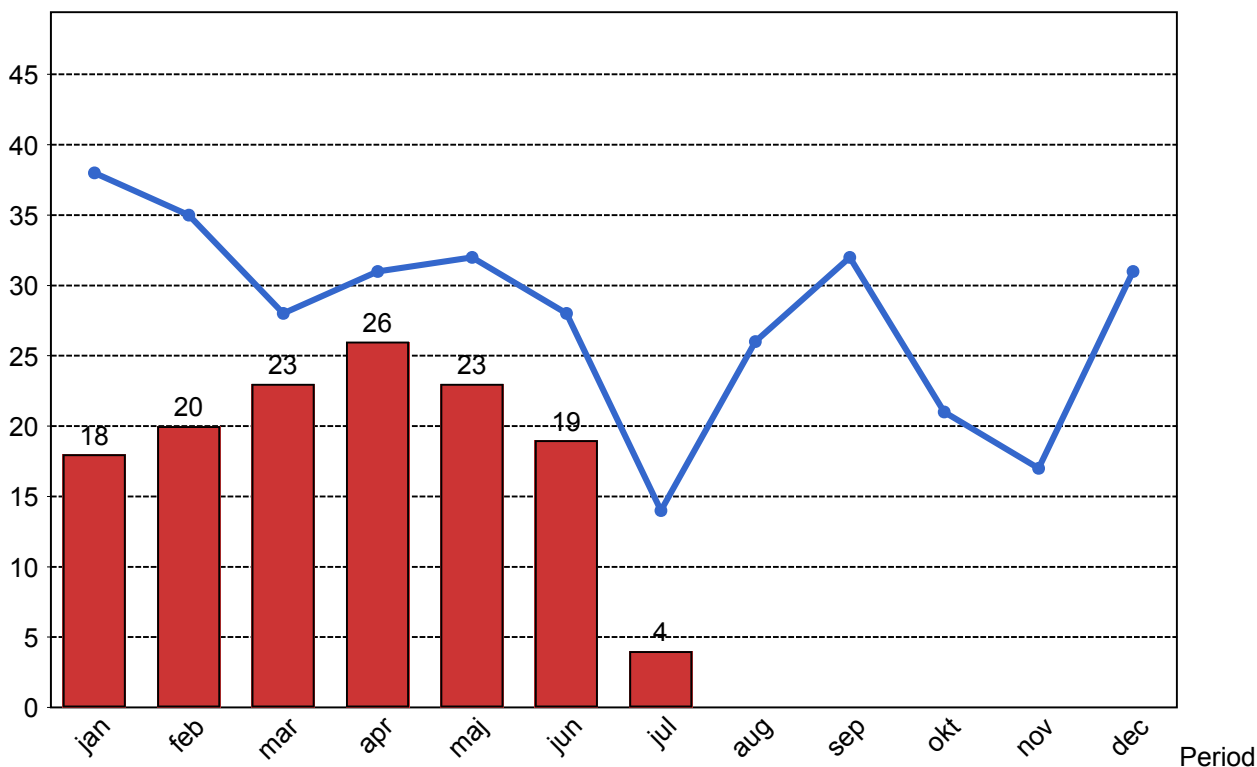
2.5 Ansvarsfördelning, stopp i trafiken.

Orsak	jan	feb	mar	apr	maj	jun	jul
Bana/Signal	4	4	6	2	4	4	0
Entreprenör	3	1	2	0	1	0	0
Fordon	2	2	1	1	0	1	1
Underhållsentreprenör	4	8	10	5	11	6	1
Yttre omständigheter	5	6	5	18	7	8	2
Totalt	18	20	23	26	23	19	4

2.6 Antal stopp i trafiken under 2009 jämfört med 2008

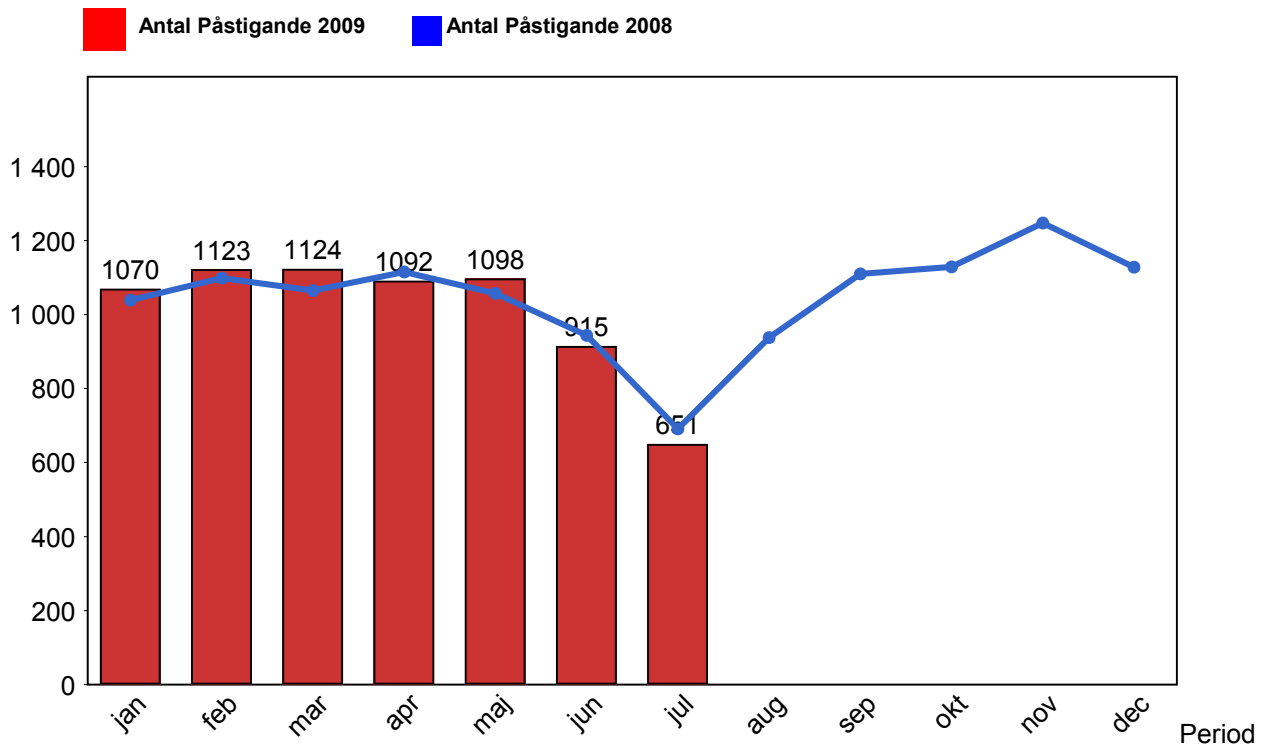
■ Antal Stopp 2009

■ Antal Stopp 2008



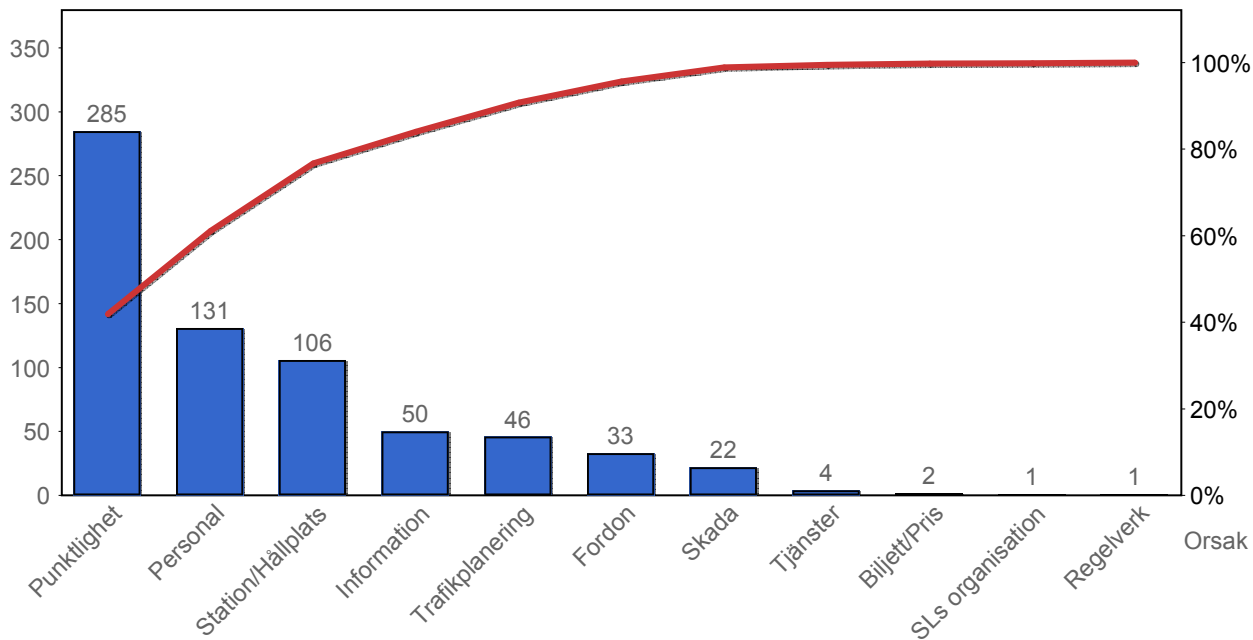
4. Påstigande

4.1 Antal påstigande per dygn

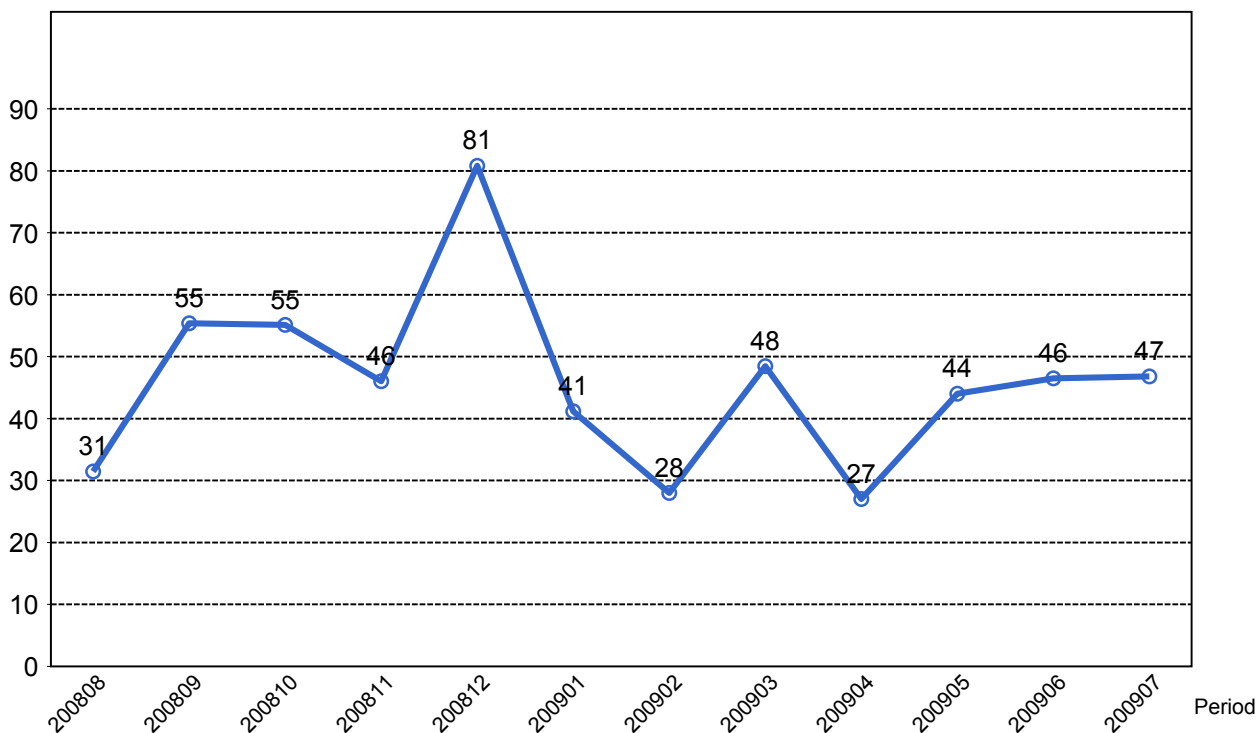


4. Kundensynpunkter

4.1 Kundensynpunkter per kategori



4.2 Antal kundsynpunkter per 1 000 000 påstigande



5. Resegaranti

5.1 Utbetalt belopp per måned

