

# Månadsrapport Lokaltåg, avtalsområde: Tvärbanan

Veolia

Juli 2009

SL-Kontrakt

Den här rapporten avser mätningar till och med Juli 2009.

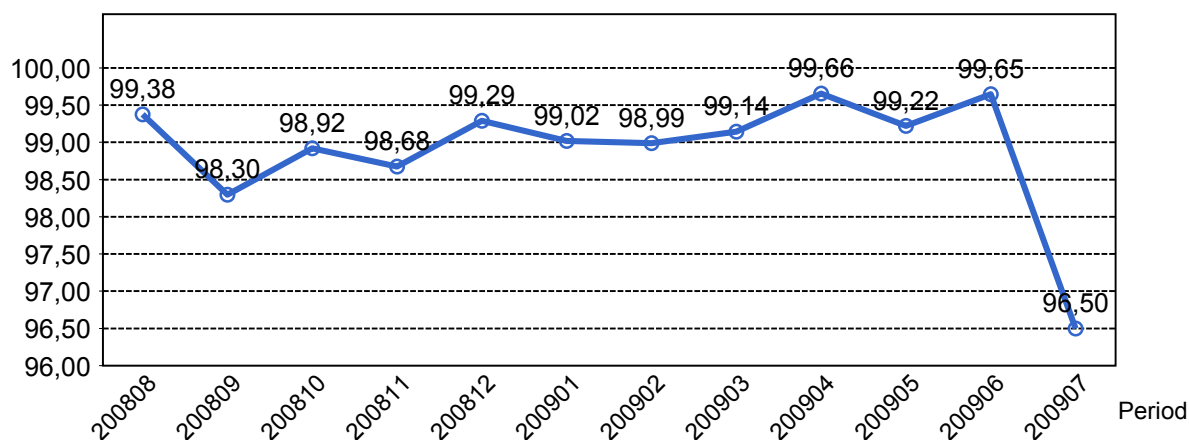
Följande källor används som underlag för rapporten:

- Entreprenörens avvikelserapporter
- ATR-material
- Kundtjänststatistik



# 1. Utförd och inställd trafik

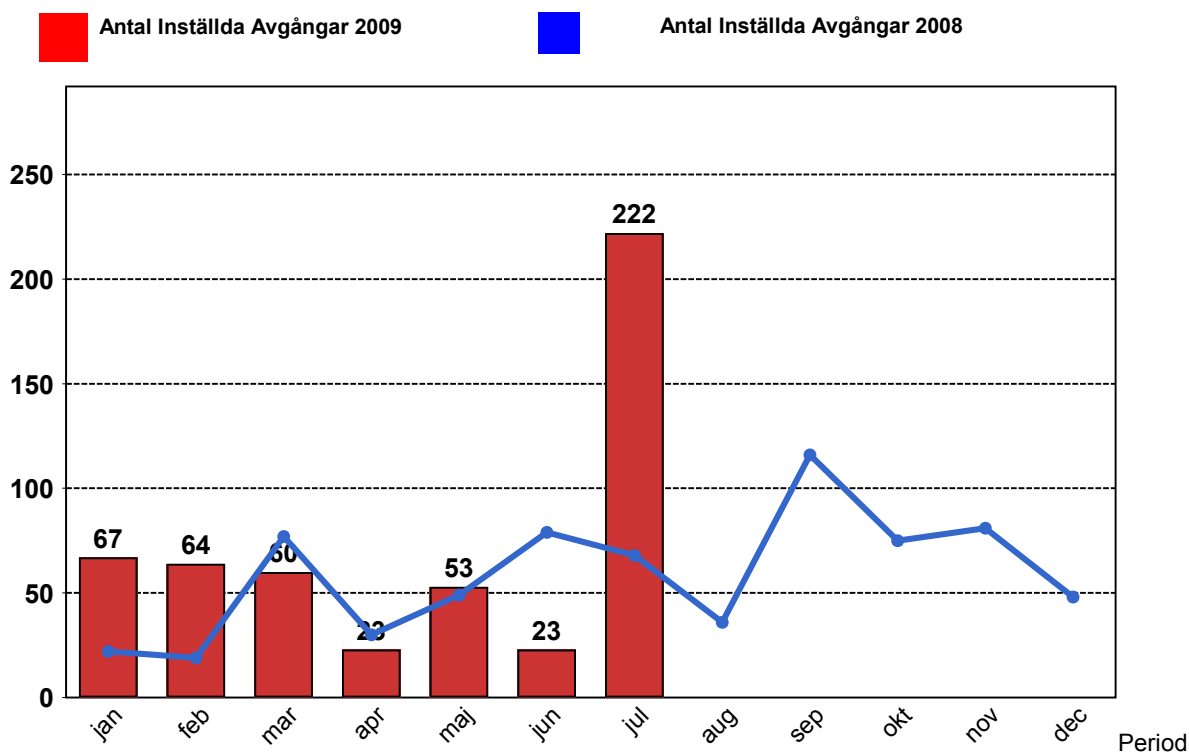
## 1.1 Andel utförda avgångar i procent.



## 1.2 Orsaker till inställda avgångar.

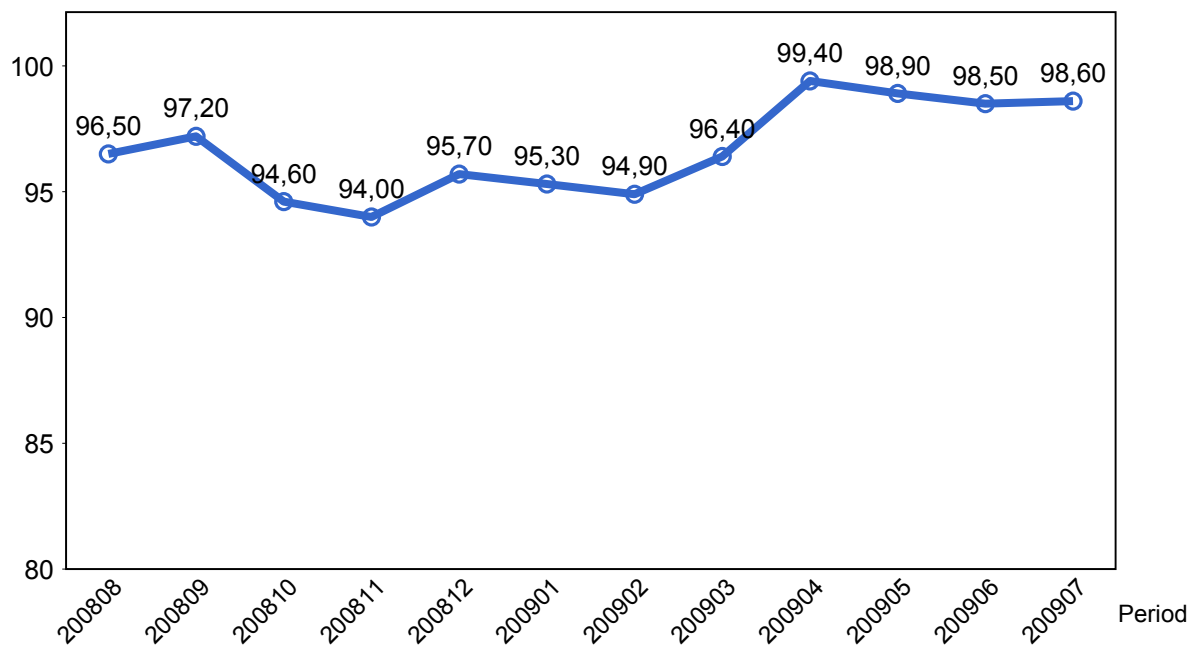
Orsak	jan	feb	mar	apr	maj	jun	jul
Entreprenör	15	4	6	0	10	3	4
SL Bana/Signal	0	9	0	0	0	4	54
SL Fordon	6	6	0	0	2	4	2
Underhållsentreprenör	24	25	42	10	18	9	5
Yttre omständigheter	22	20	12	13	23	3	157

## 1.3 Antal inställda avgångar under 2009 jämfört med 2008



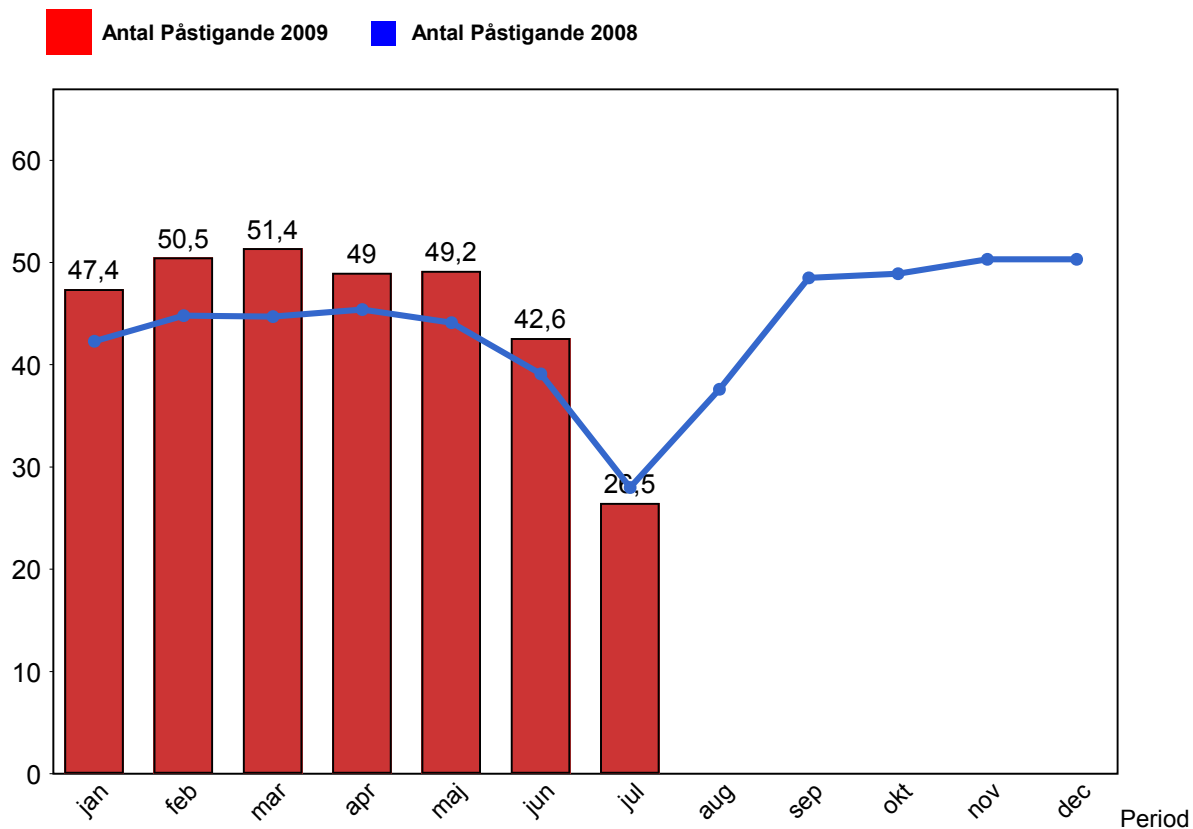
## 2. Punktlighet

### 2.1 Punktlighet, avgångar.



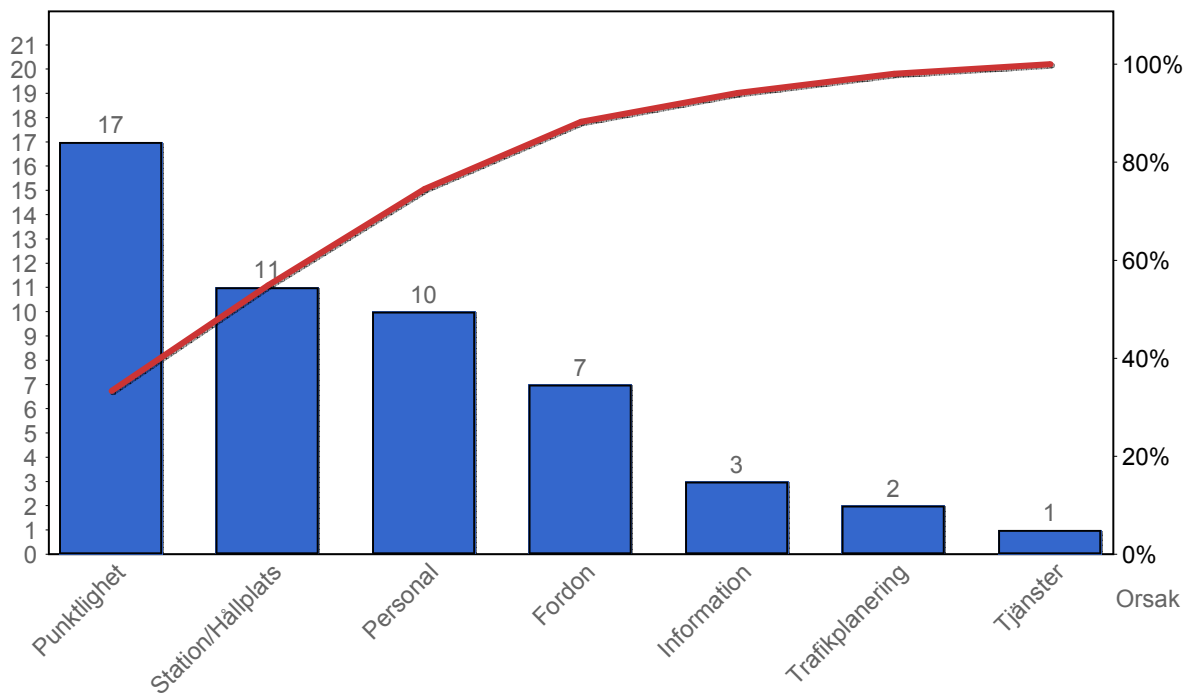
### 3. Påstigande

#### 3.1 Antal påstigande per dygn



## 4. Kundensynpunkter

### 4.1 Kundensynpunkter per kategori



### 4.2 Antal kundsynpunkter per 1 000 000 påstigande

