

Månadsrapport Buss:

Arriva

Sammanfattning av
alla avtalsområden

Juni 2009

SL-Kontrakt

Den här rapporten avser mätningar till och med Juni 2009.

Följande källor används som underlag för rapporten:

- Entreprenörens avvikelserrapporter
- ATR-material
- Kundtjänststatistik



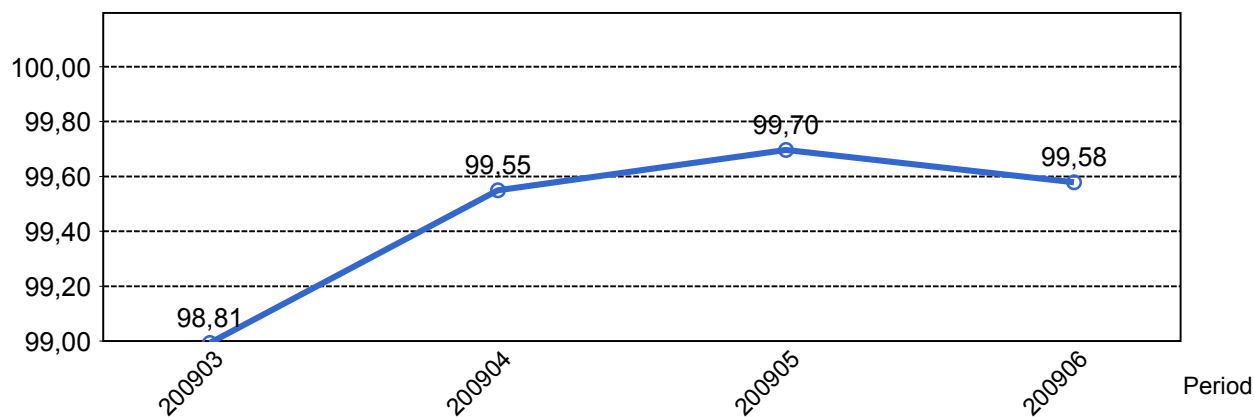
1. Kommentarer

Ekerö har levererat 99,83% av produktionen för juni månad. Inga inställda turer p.g.a personal och ett fåtal inställda p.g.a tekniska problem. Under övrigt finns redovisat den produktion som man inte kunde utföra p.g.a. att Tappströmsbron blev kvar i öppet läge under drygt tre timmar den 5 juni.

Sigtuna/Upplandsväsby har levererat 99,73 av produktionen för juni månad. Orsaker till inställd trafik är främst fordon. Fortsatt fokus på förebyggande underhåll, och bra kommunikation mellan trafik och teknik. Produktionsbortfall p.g.a personal är litet, men man arbetar med att förtydliga förarspecar m.m.

2. Utförd och inställd trafik

2.1 Andel utförda avgångar i procent...



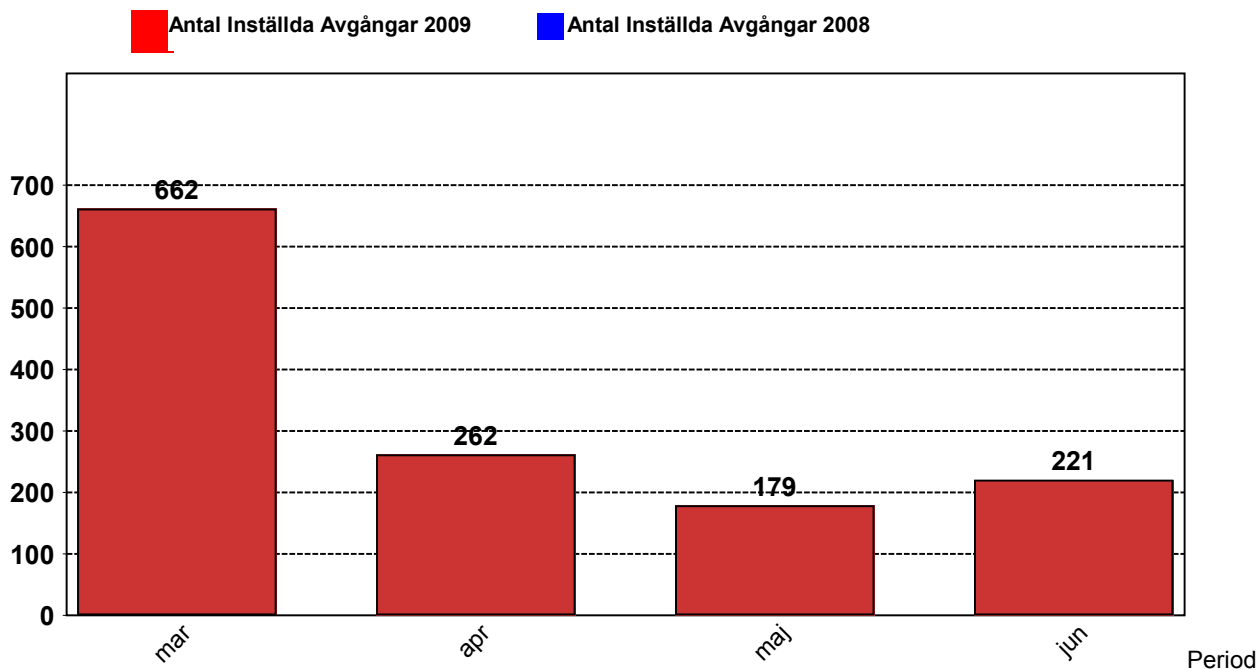
2.2 Orsaker till inställda avgångar.

Orsak	mar	apr	maj	jun
Fordon	462	193	87	95
Personal	136	47	45	21
Yttre omständigheter	64	22	47	32
Övrigt	0	0	0	73
Totalt	662	262	179	221

2.3 Antal förstärkningsturer.

Orsak	mar	apr	maj	jun
Förstärkning	725	7	718	847

2.4 Antal inställda turer under 2009 jämfört med 2008

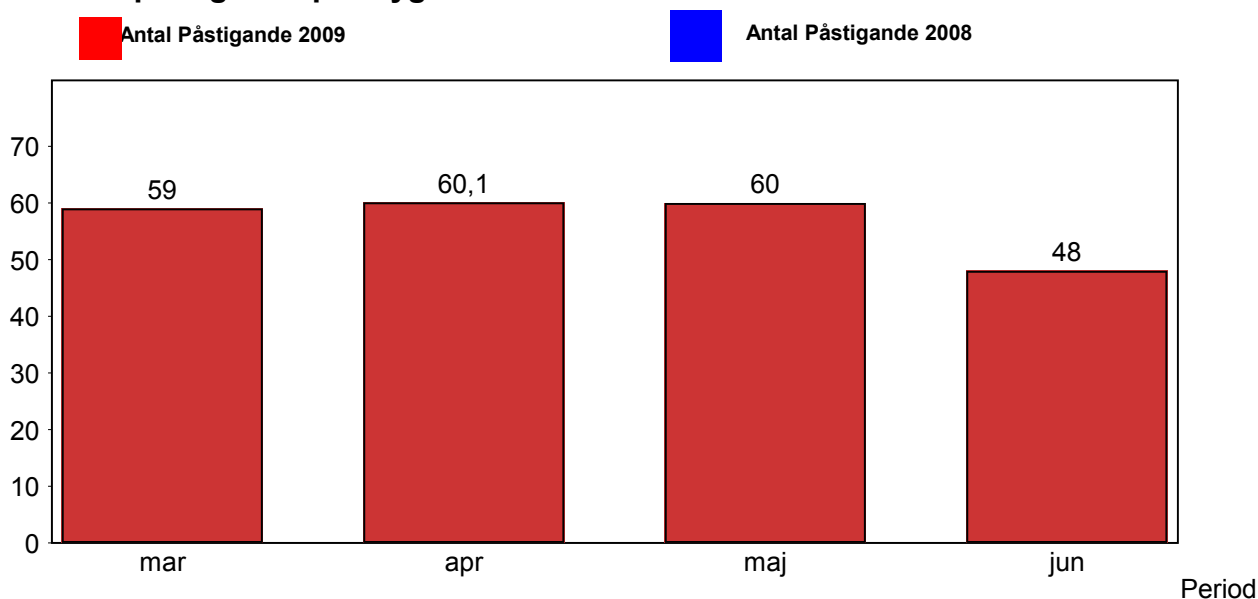


2.5 Antal inställda turer per avtalsområde under 2009

Avtalsområde	mar	apr	maj	jun
Ekerö	122	133	32	99
Sigtuna/Upplands-Väsby	540	129	147	122

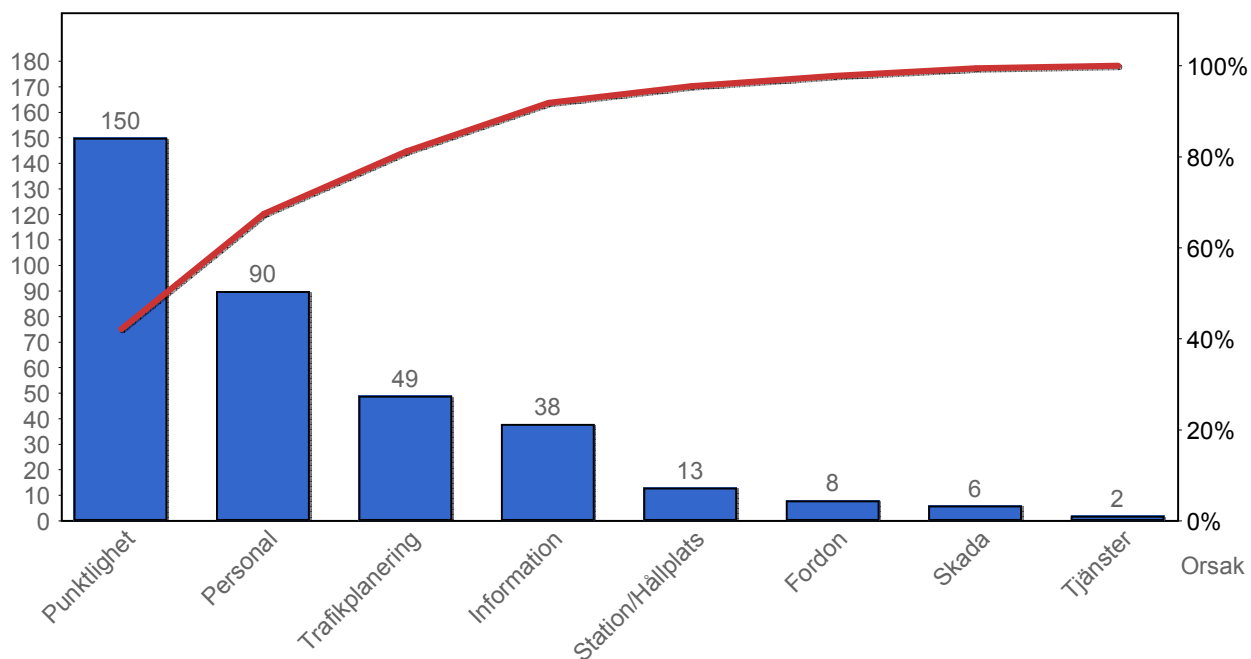
3. Påstigande

3.1 Antal påstigande per dygn

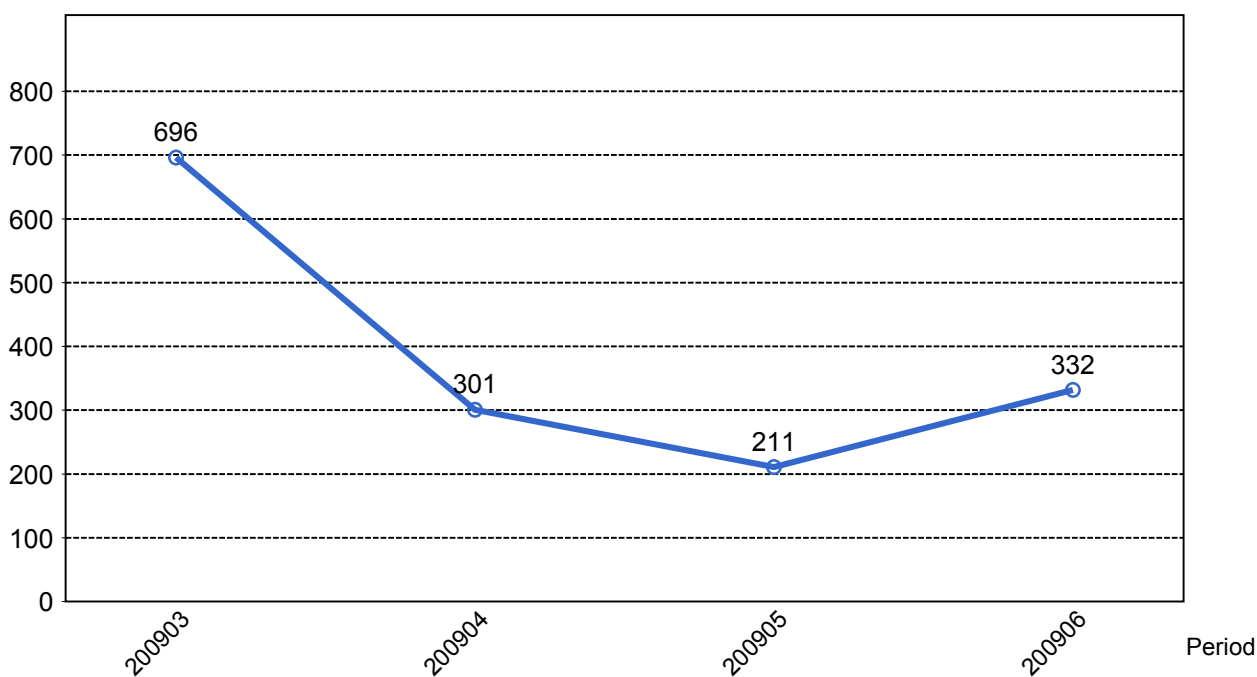


4. Kundsynpunkter

4.1 Kundsynpunkter per kategori



4.2 Antal kundsynpunkter per 1 000 000 påstigande



5. Resegaranti

5.1 Utbetalt belopp per måned

