

Månadsrapport Lokaltåg:

Veolia

Sammanfattning av
alla avtalsområden

Juni 2009

SL-Kontrakt

Den här rapporten avser mätningar till och med Juni 2009.

Följande källor används som underlag för rapporten:

- Entreprenörens avvikelserapporter
- ATR-material
- Kundtjänststatistik

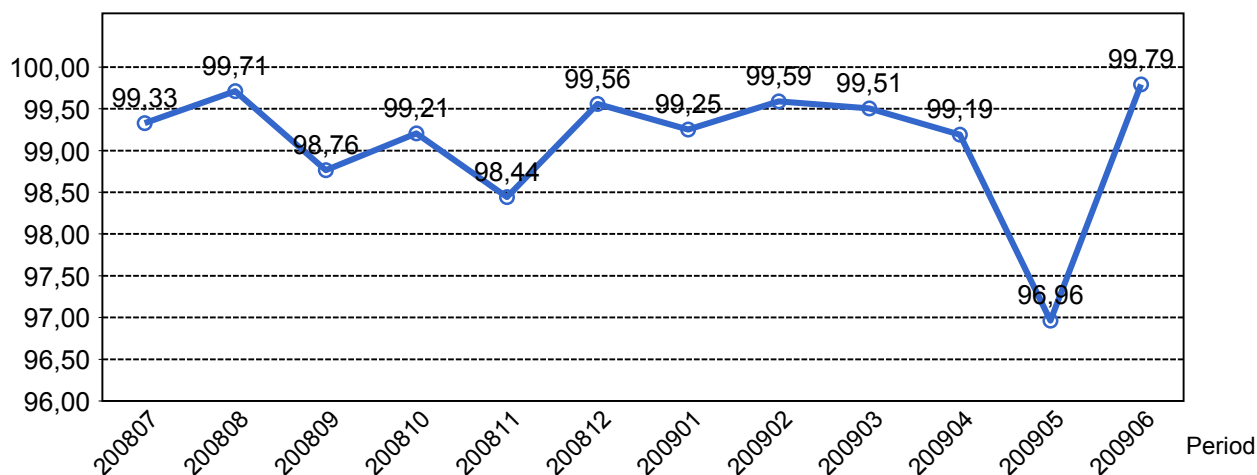


1. Kommentarer

Juni månad präglades av en hög leverans för samtliga banor, dvs endast ett fåtal inställda avgångar. Punktligheten pendlar mellan 92,5% (Saltsjöbanan) och 98,9% (Lidingöbanan) vilket jämfört med maj månad är en förbättring för samtliga banor förutom för Saltsjöbanan som drabbas av många korta förseningar.

2. Utförd och inställd trafik

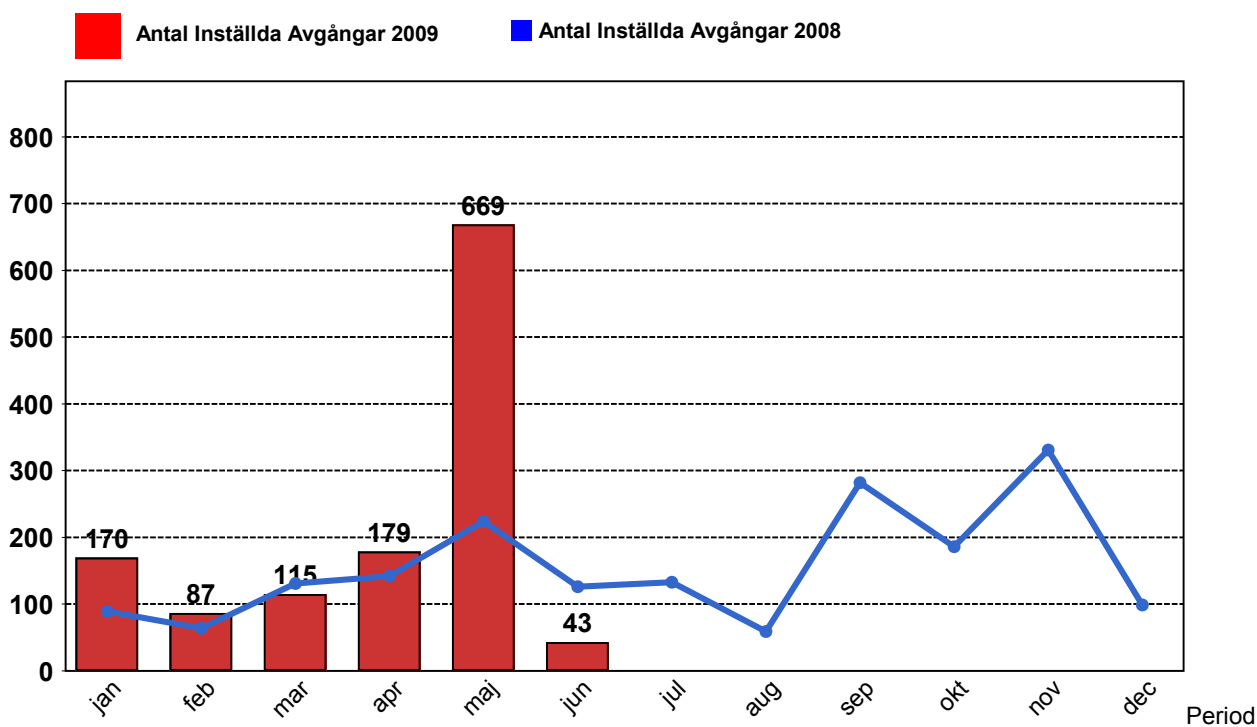
2.1 Andel utförda avgångar i procent...



2.2 Orsaker till inställda avgångar.

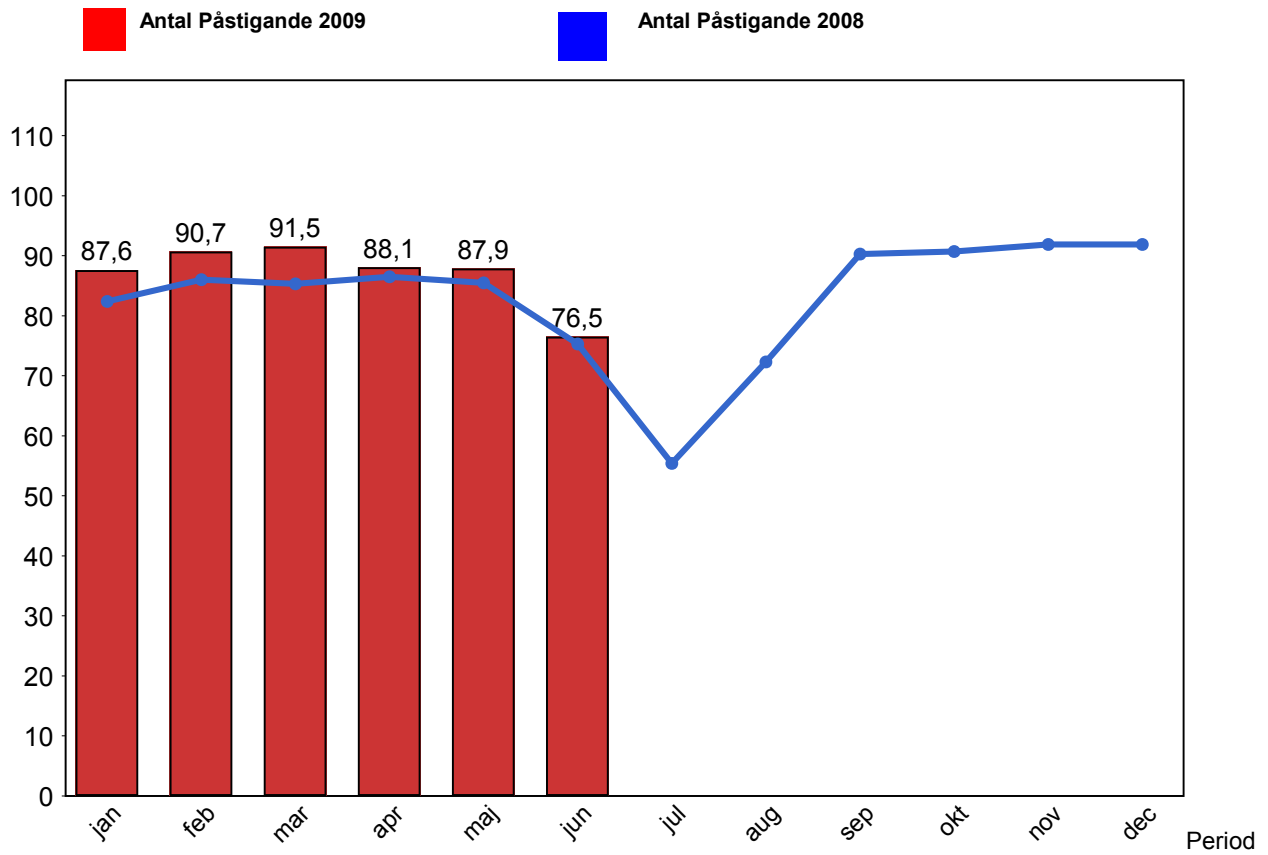
Orsak	jan	feb	mar	apr	maj	jun
Entreprenör	21	12	9	7	10	7
SL Bana/Signal	61	11	29	132	582	6
SL Fordon	10	6	0	0	2	4
Underhållsentreprenör	50	37	65	23	48	16
Yttre omständigheter	28	21	12	17	27	10

2.3 Antal inställda avgångar under 2009 jämfört med 2008



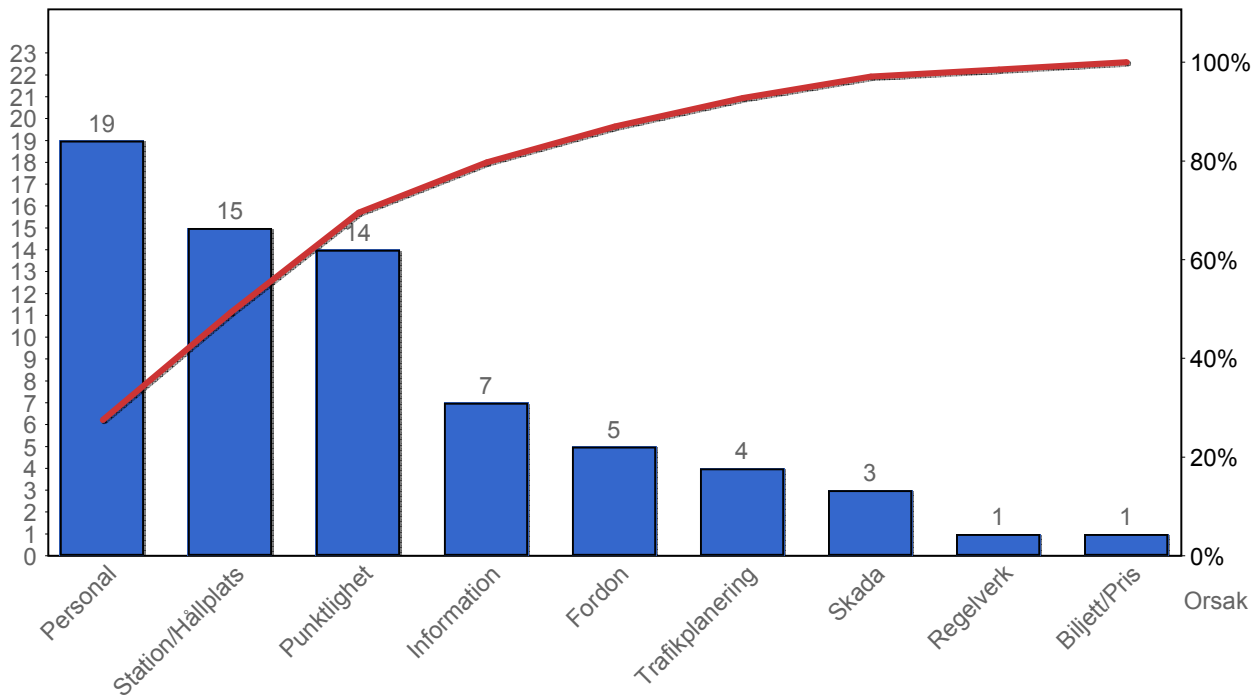
3. Påstigande

3.1 Antal påstigande per dygn

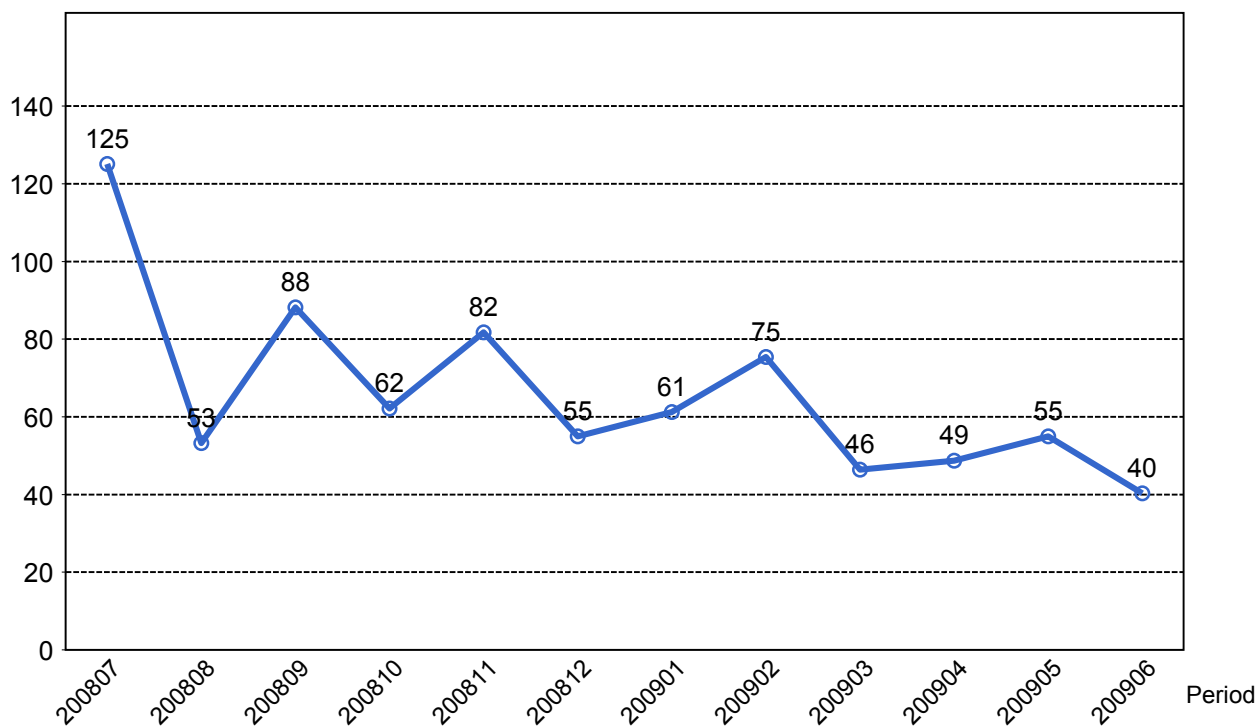


4. Kundensynpunkter

4.1 Kundensynpunkter per kategori



4.2 Antal kundsynpunkter per 1 000 000 påstigande



5. Resegaranti

5.1 Utbetalt belopp per måned

