

# Månadsrapport för Pendeltågstrafiken

## Stockholmståg

Juni 2009

SL-Kontrakt

Den här rapporten avser mätningar till och med Juni 2009.

Följande källor används som underlag för rapporten:

- Entreprenörens avvikelserapporter
- ATR-material
- Kundtjänststatistik



# 1. Kommentarer

Kommentarer till Stockholmstågs månadsrapport juni 2009

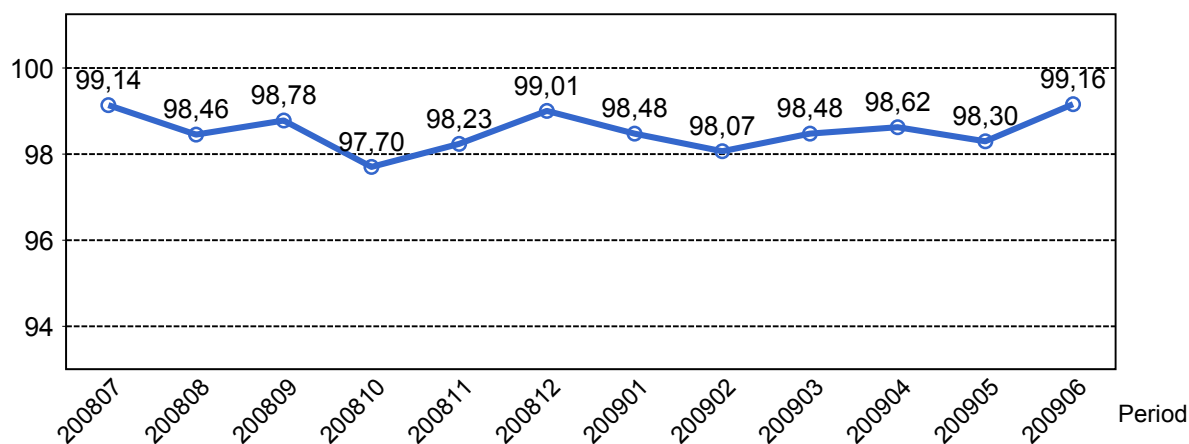
Månaden inleddes med en del problem med infrastruktur men punktligheten för juni blev ändå 90,7% och den uppgående trenden hålls därmed i förhållande till året innan. Antalet inställda tåg var i antal 195. Orsaken till de inställda tågen var 7 på personal 45 fel på fordon, 101 banverksrelaterade och 42 på grund av yttre omständigheter.

Hjulplattor på ett X60 tåg den 5 juni orsakade kraftiga förseningar då hastigheten sattes ned till 30 km/h tills banan avsynats. Den 17 juni orsakade ett större signalfel vid Kungsängen förseningar under flera timmar.

Den 19 orsakade ett större säkringsfel i Älvsjö ett längre avbrott i trafiken. Den 26 juni fick ett flertal tåg ställas in mellan Södertälje hamn och Södertälje centrum p.g.a. omfattande signalfel i Södertälje.

## 2. Utförd och inställd trafik

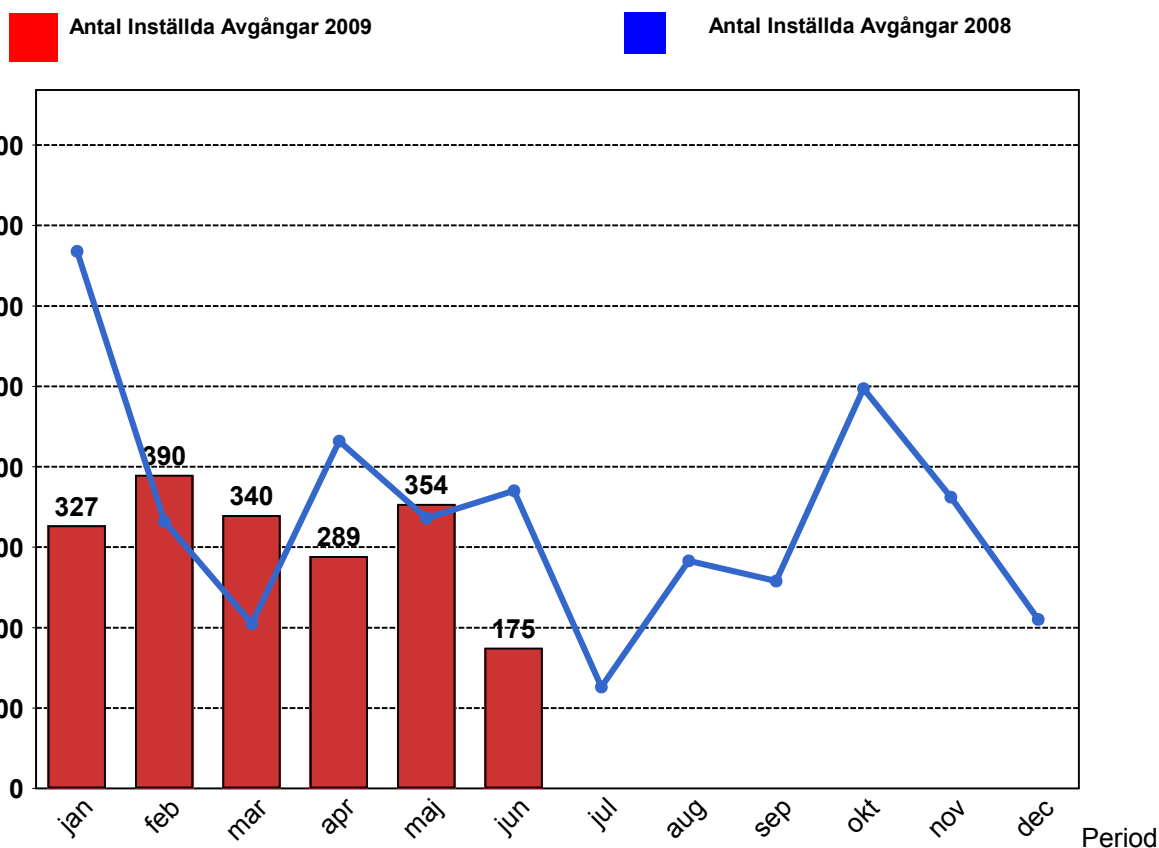
### 2.1 Andel utförda avgångar i procent...



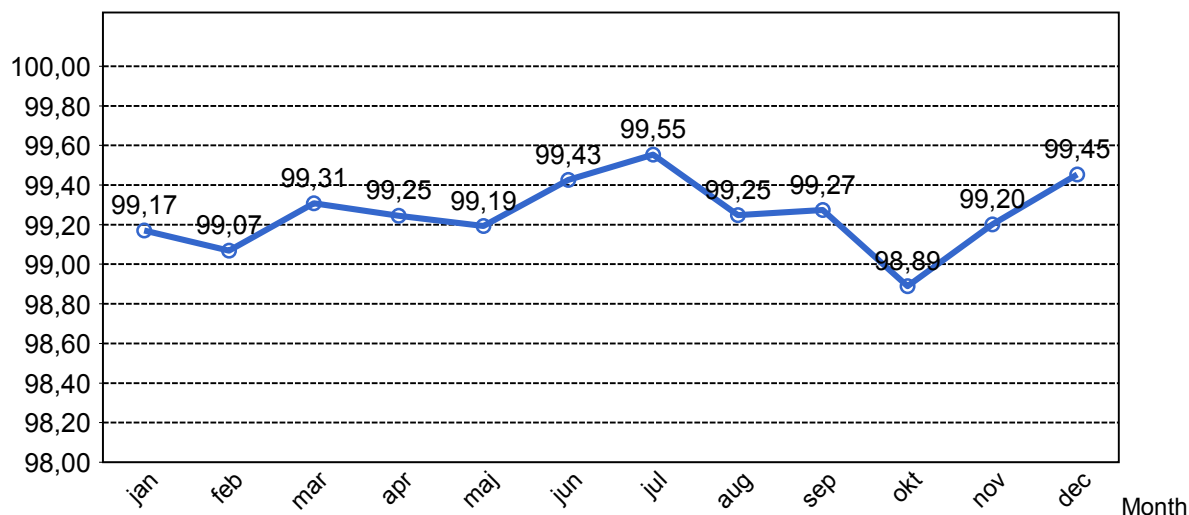
### 2.2 Orsaker till inställda avgångar.

Orsak	jan	feb	mar	apr	maj	jun
Banverket	79	241	110	67	197	101
Entreprenör Fordon	47	42	45	56	57	25
Entreprenör Personal	8	12	5	9	9	7
SL	28	42	71	56	22	0
Yttre omständigheter	165	53	109	101	69	42

### 2.3 Antal inställda avgångar under 2009 jämfört med 2008



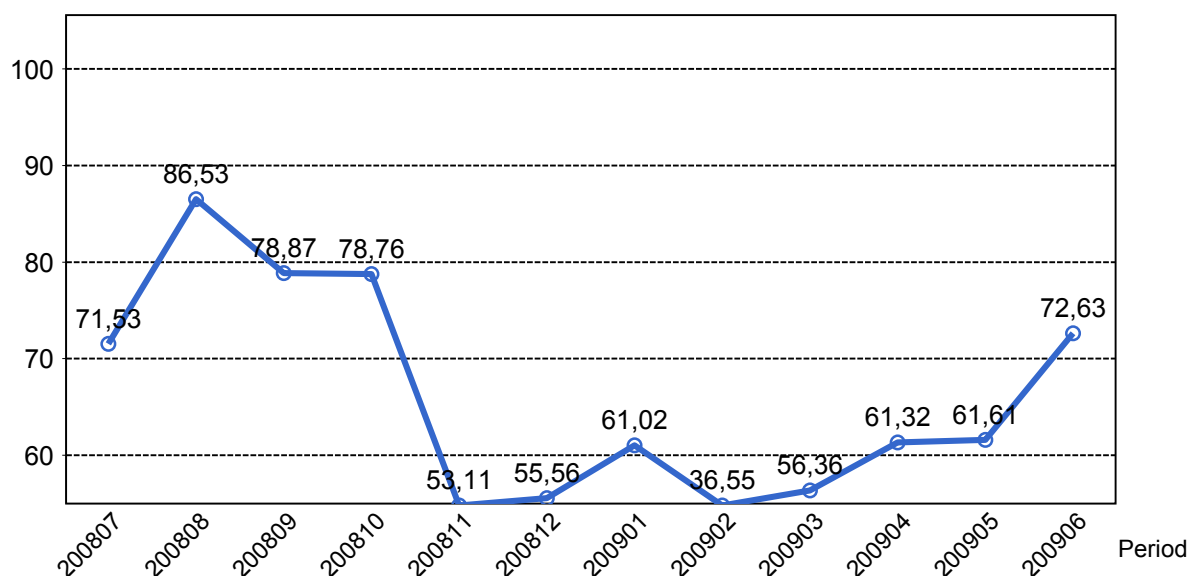
## 2.4 Andel utförda tågtimmar



## 2.5 Orsaker, ej utförda tågtimmar

Orsak	jan	feb	mar	apr	maj	jun
Banverket	20	68	19	19	48	26
Entreprenör Fordon	18	12	17	20	18	8
Entreprenör Personal	5	3	3	4	3	2
SL	10	16	27	23	11	8
Yttre omständigheter	52	12	25	27	19	26

## 2.6 Andel utförda tågakilometer

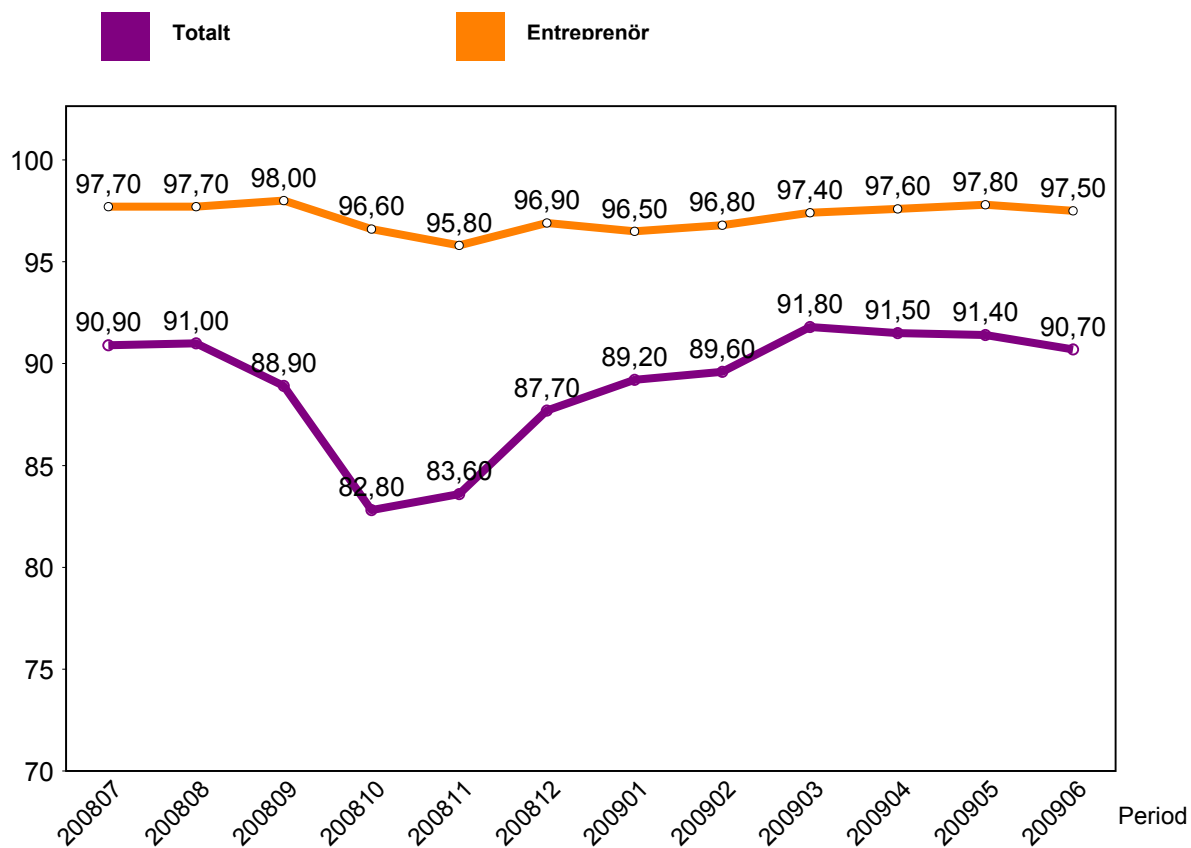


## 2.7 Orsaker, ej utförda tågakilometer

Orsak	jan	feb	mar	apr	maj	jun
Banverket	1200	3761	879	933	2586	1332
Entreprenör Fordon	1201	611	881	992	858	437
Entreprenör Personal	272	167	162	235	114	119
SL	563	804	1580	1250	604	444
Yttre omständigheter	2834	540	1207	1404	1088	282

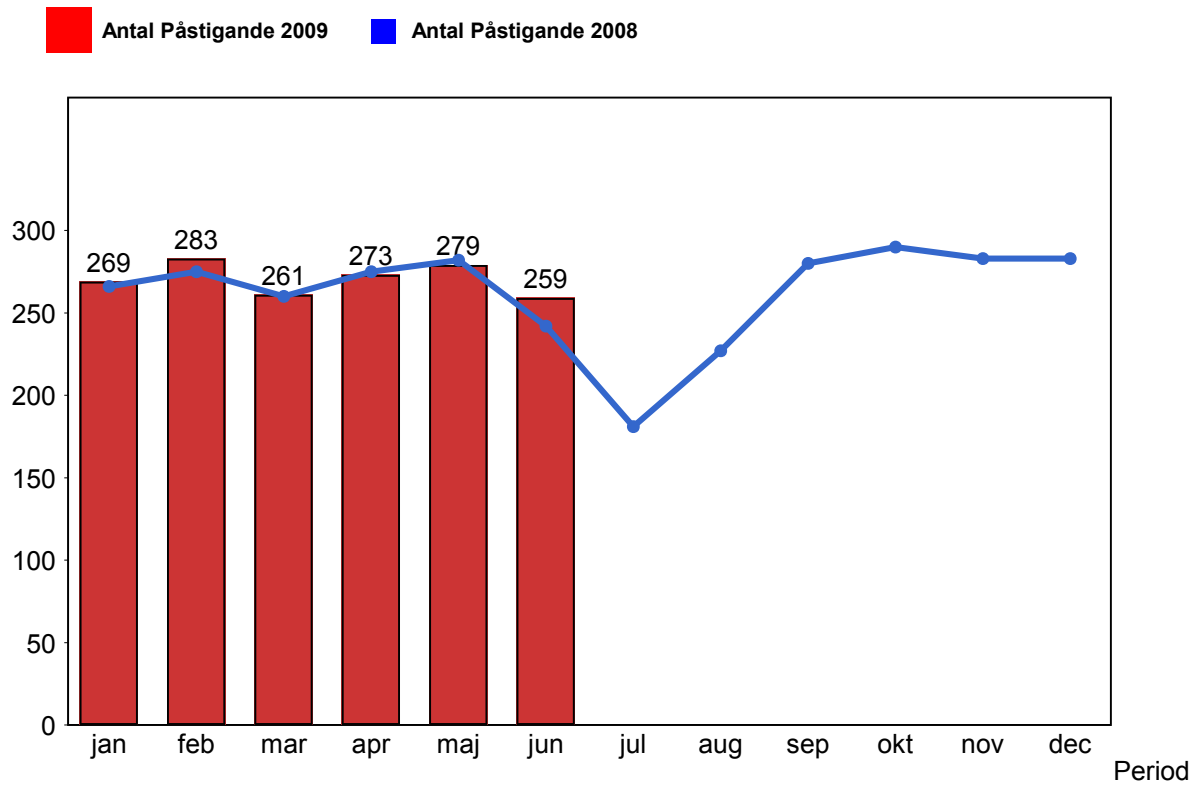
### 3. Punktlighet

#### 3.1 Punktlighet, avgångar.

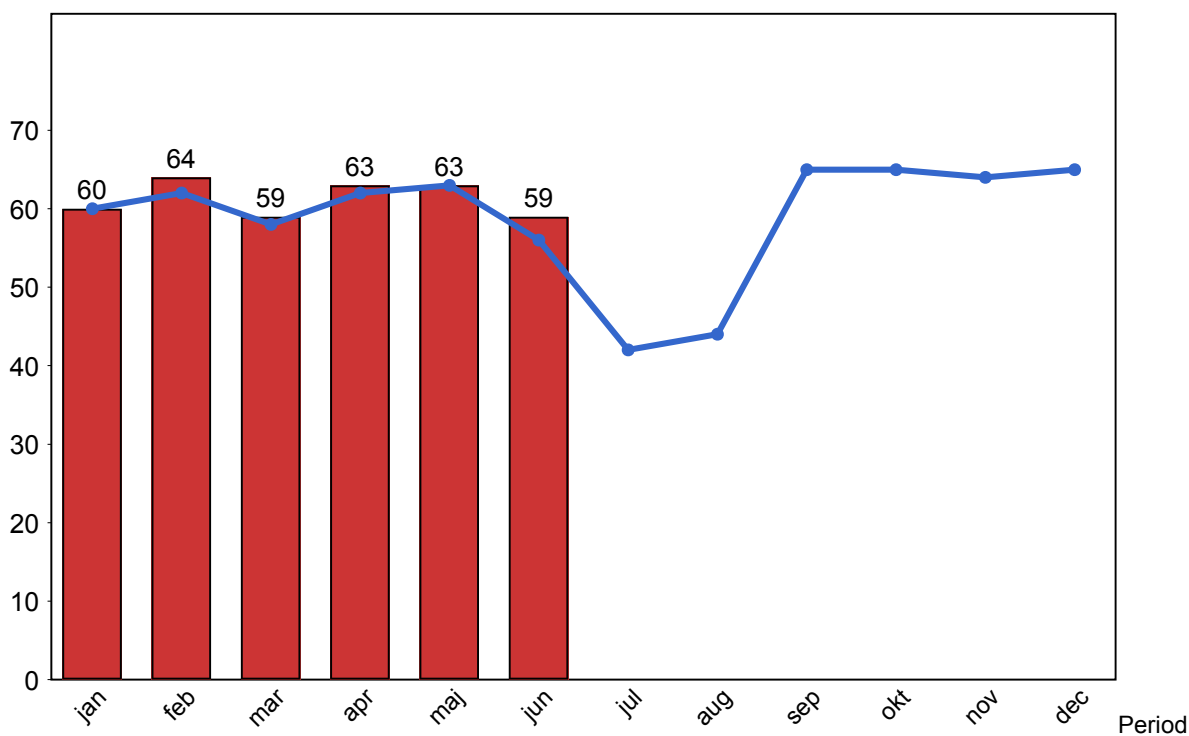


## 4. Påstigande

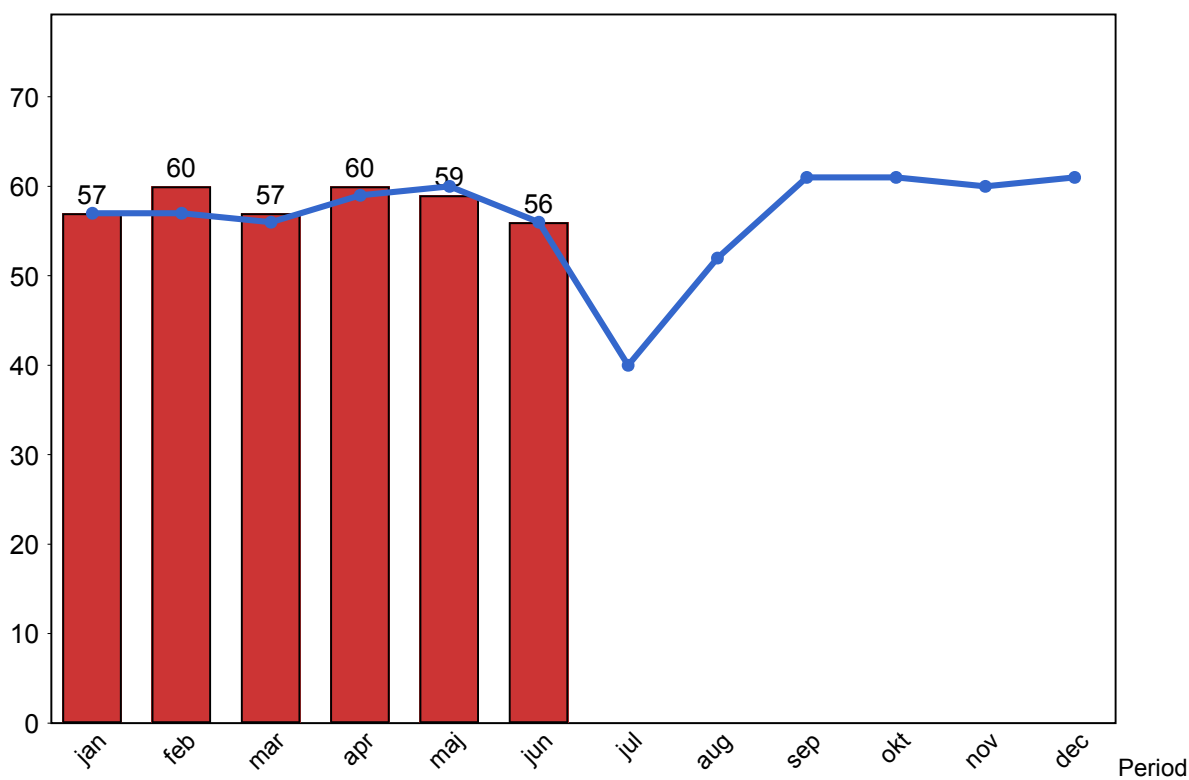
### 4.1 Antal påstigande per dygn



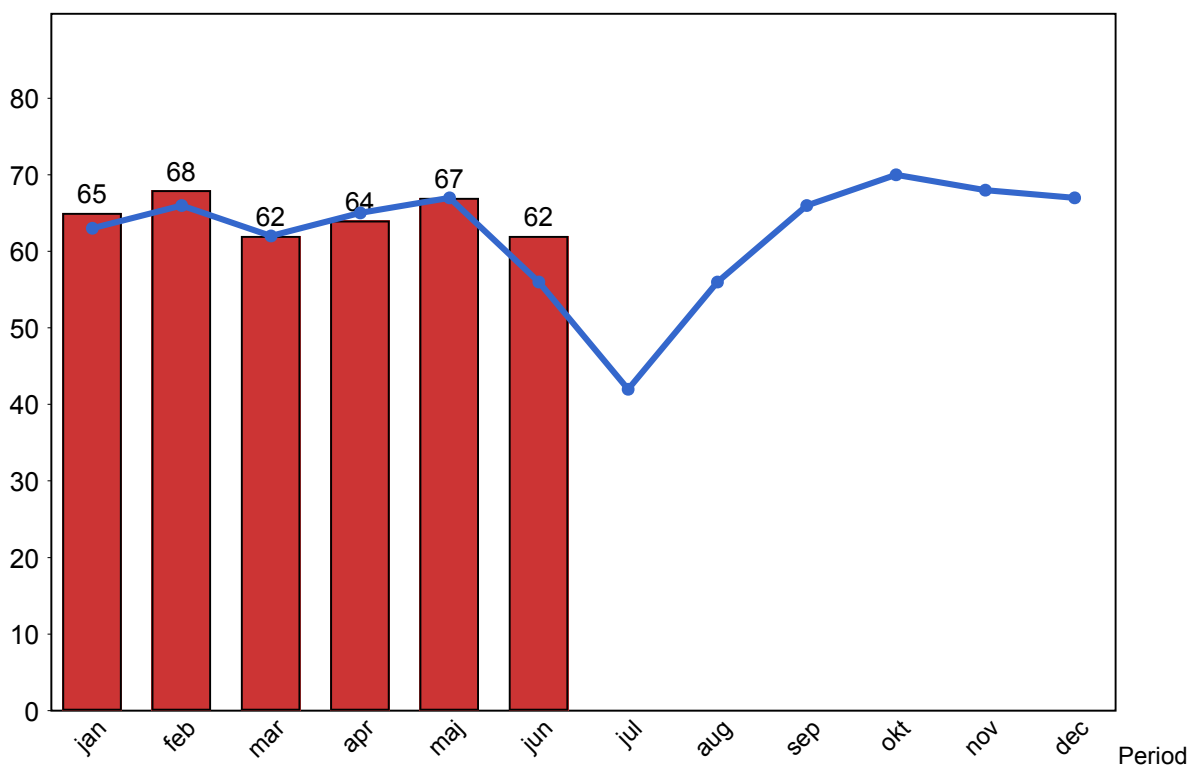
#### 4.2 Antal påstigande per dygn - Bålsta



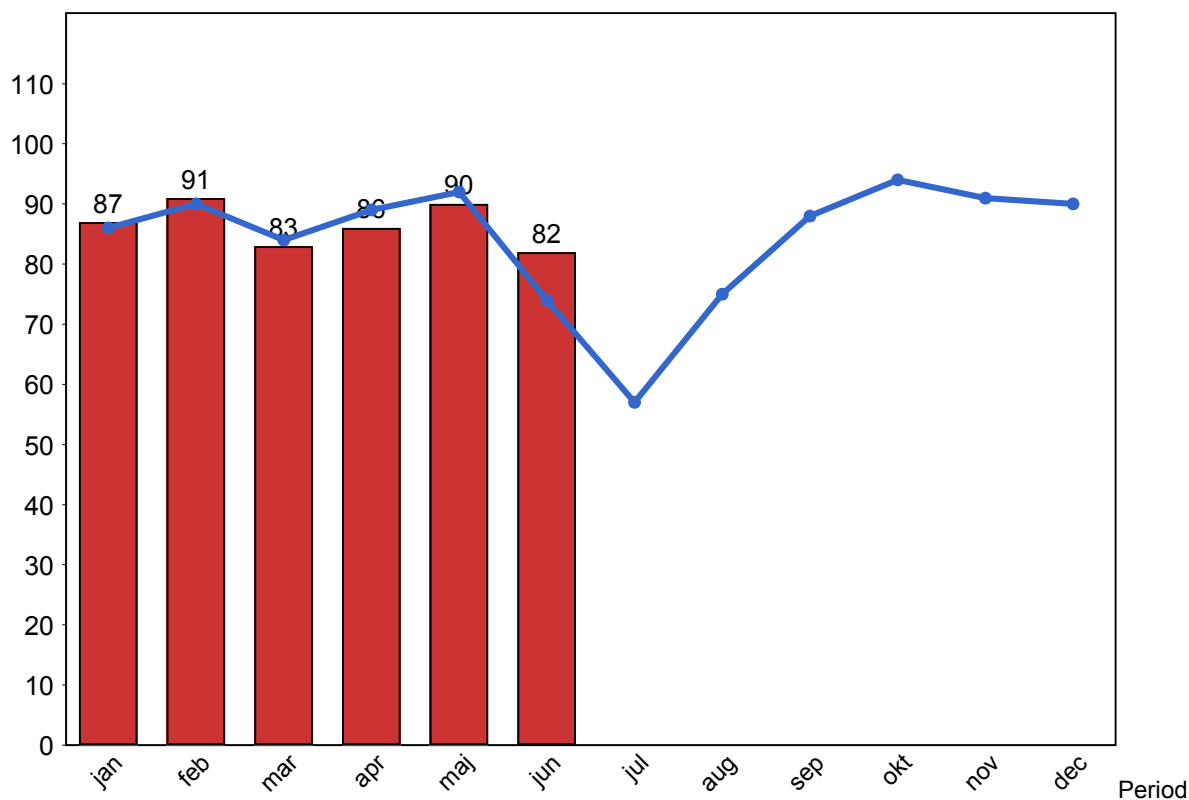
#### 4.3 Antal påstigande per dygn - Västerhaninge (inkl Nynäshamn)



#### 4.4 Antal påstigande per dygn - Märsta



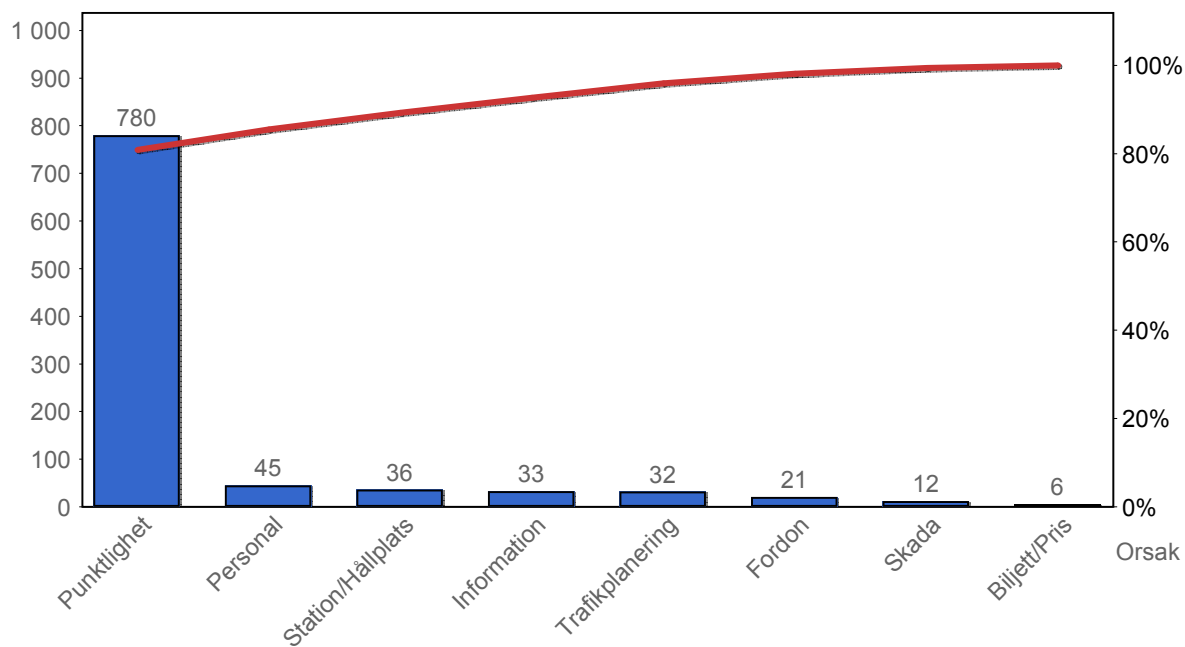
#### 4.5 Antal påstigande per dygn - Södertälje (inkl Gnesta)



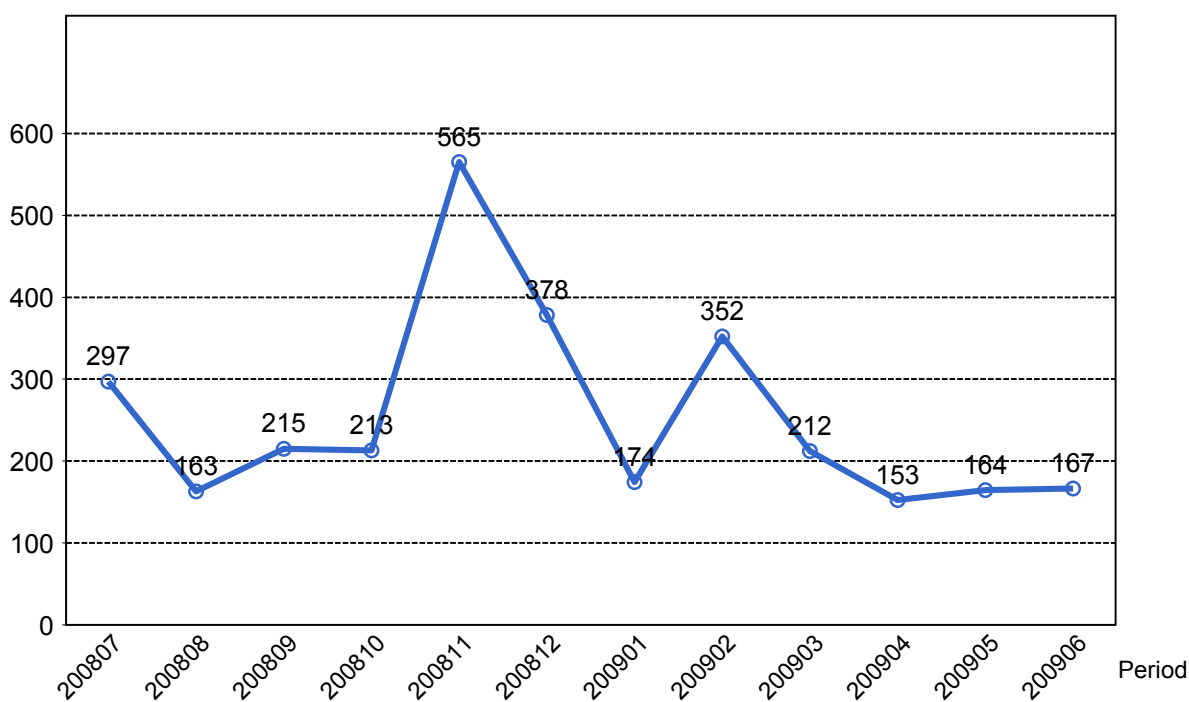


## 5. Kundensynpunkter

### 5.1 Kundensynpunkter per kategori



### 5.2 Antal kundsynpunkter per 1 000 000 påstigande



## 6. Resegaranti

### 6.1 Utbetalt belopp per måned

