

Månadsrapport Lokaltåg:

Veolia

Sammanfattning av
alla avtalsområden

Maj 2009

SL-Kontrakt

Den här rapporten avser mätningar till och med Maj 2009.

Följande källor används som underlag för rapporten:

- Entreprenörens avvikelserapporter
- ATR-material
- Kundtjänststatistik

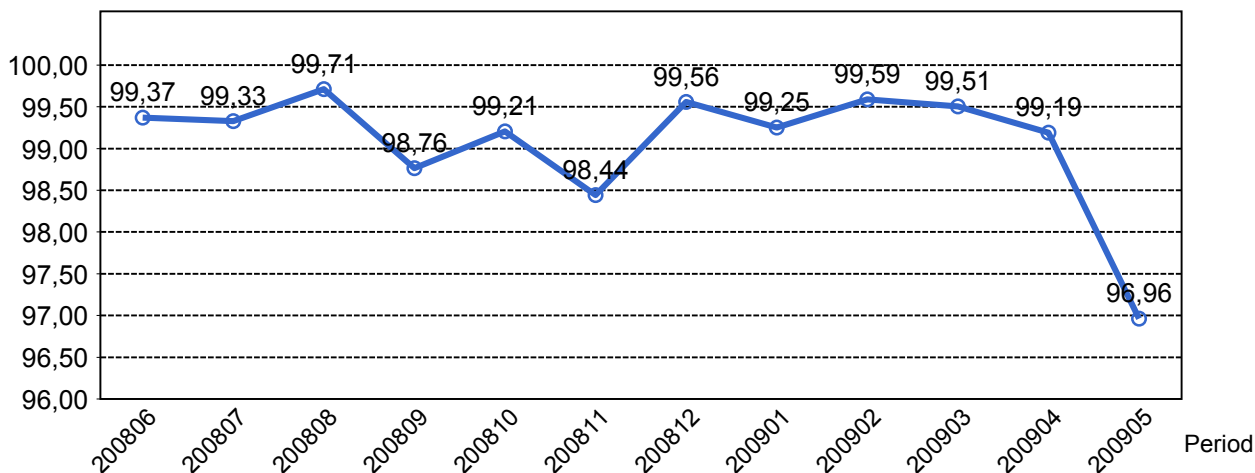


1. Kommentarer

Nockebybanan var avstängd under Kristi himmelfärdshelgen på grund av planerat underhållsarbete, totalt 564 avgångar ställdes in och bussar ersatte. Den redovisade punktligheten på 89,1% har tagit hänsyn till de inställda avgångarna. Punktligheten för den utförda trafiken ligger på 99,6%. För övriga banor har trafiken fungerat bra. Saltsjöbanan har levererat 100% av beställda avgångar och punktligheten på Tvärbanan har ökat sedan tidtabellsjustering infördes i mitten av maj.

2. Utförd och inställd trafik

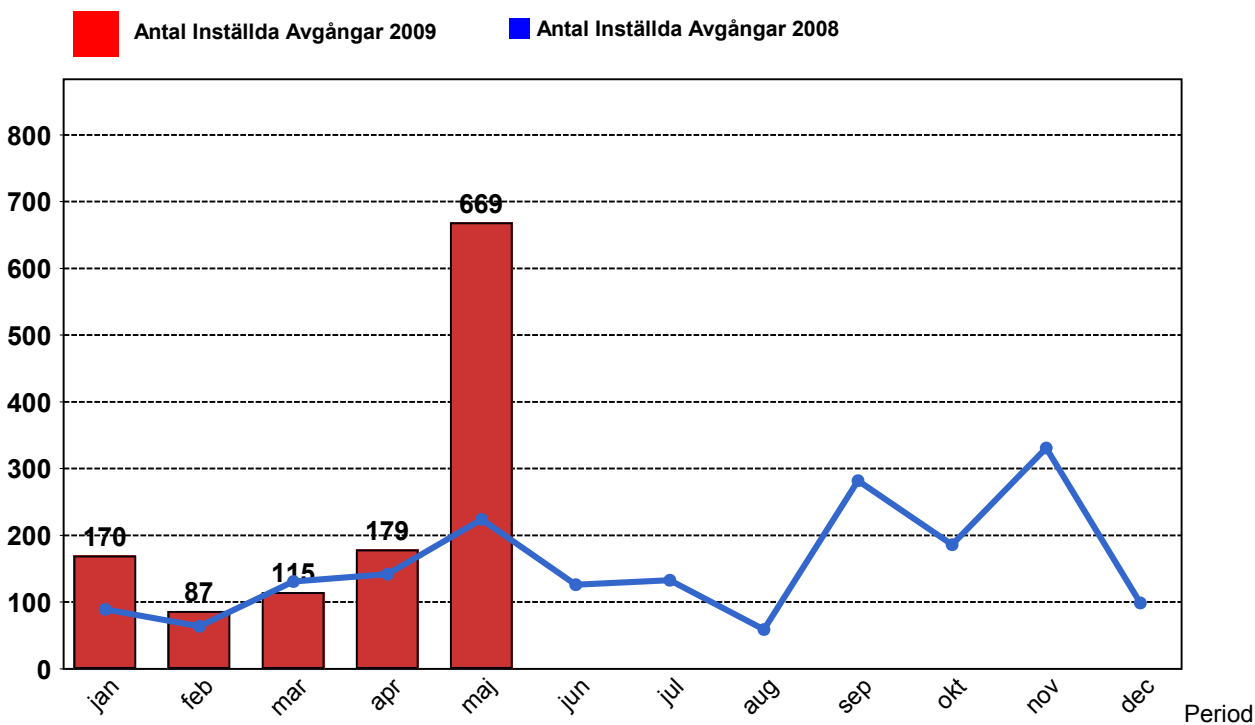
2.1 Andel utförda avgångar i procent...



2.2 Orsaker till inställda avgångar.

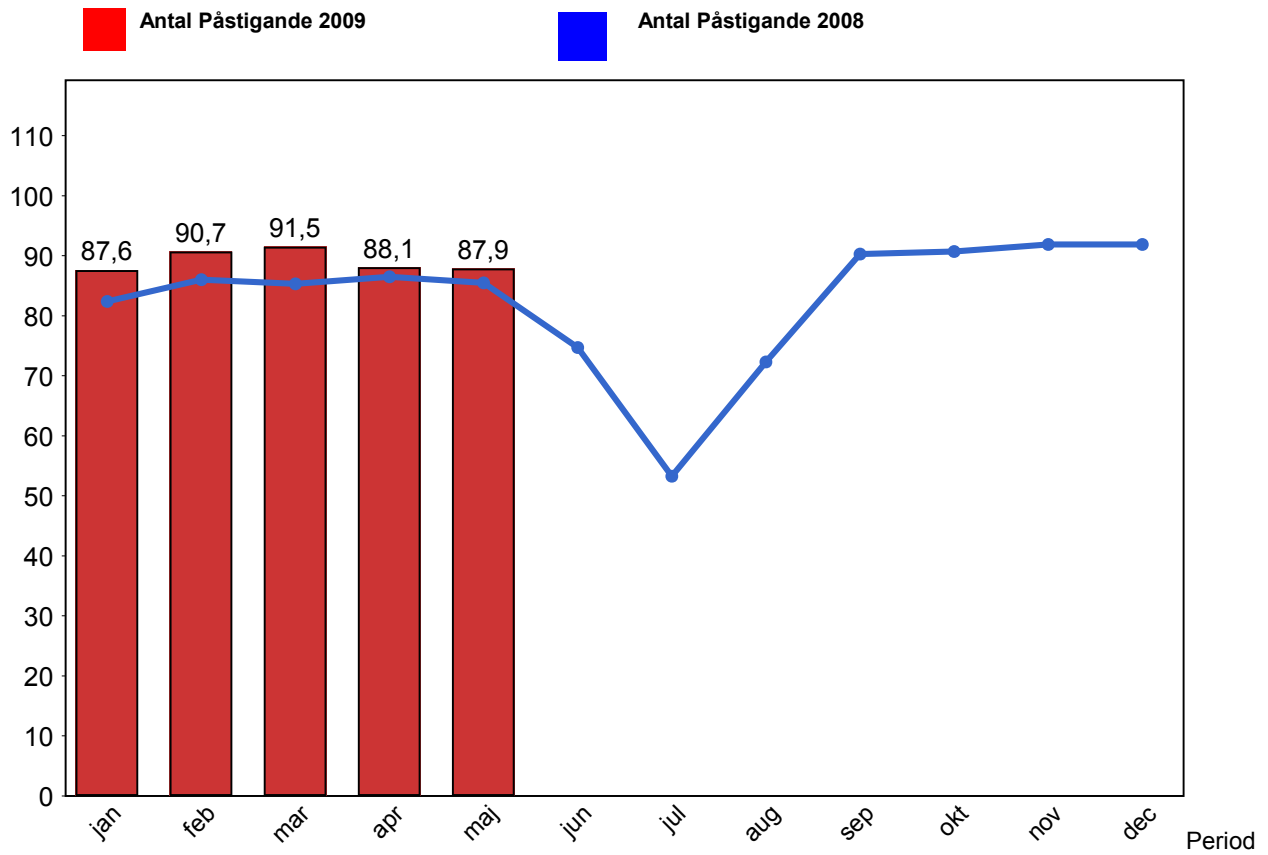
Orsak	jan	feb	mar	apr	maj
Entreprenör	21	12	9	7	10
SL Bana/Signal	61	11	29	132	582
SL Fordon	10	6	0	0	2
Underhållsentreprenör	50	37	65	23	48
Yttre omständigheter	28	21	12	17	27

2.3 Antal inställda avgångar under 2009 jämfört med 2008



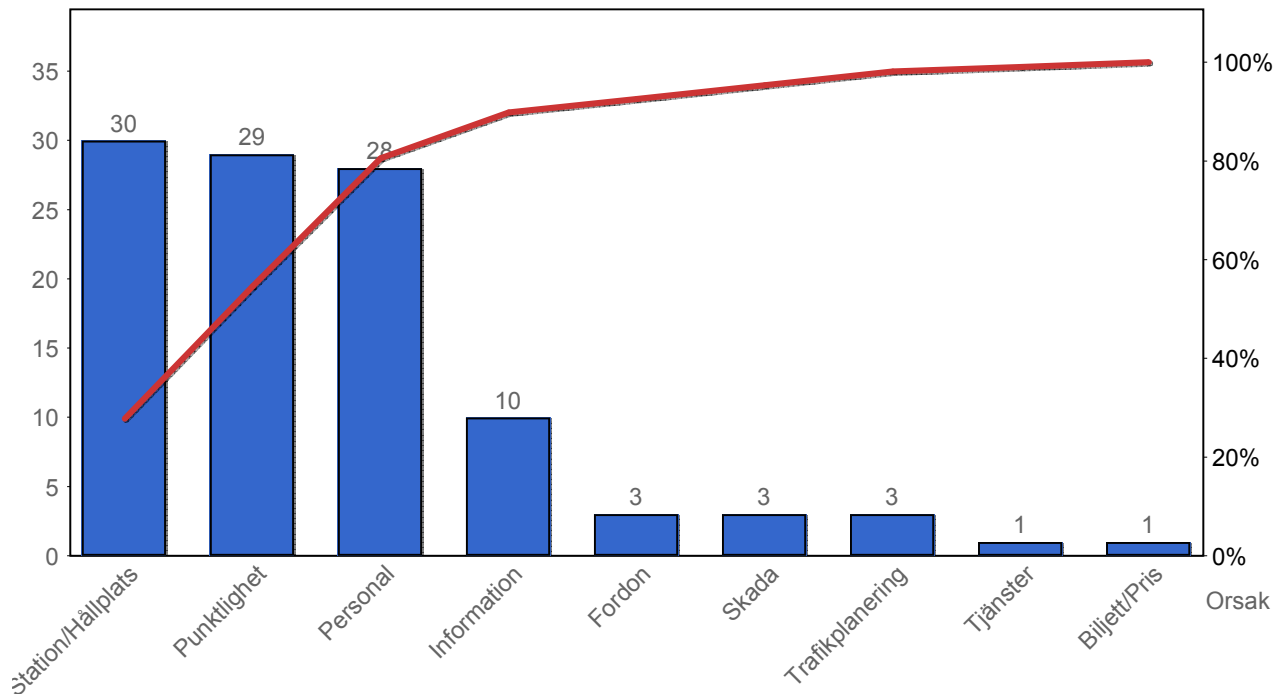
3. Påstigande

3.1 Antal påstigande per dygn

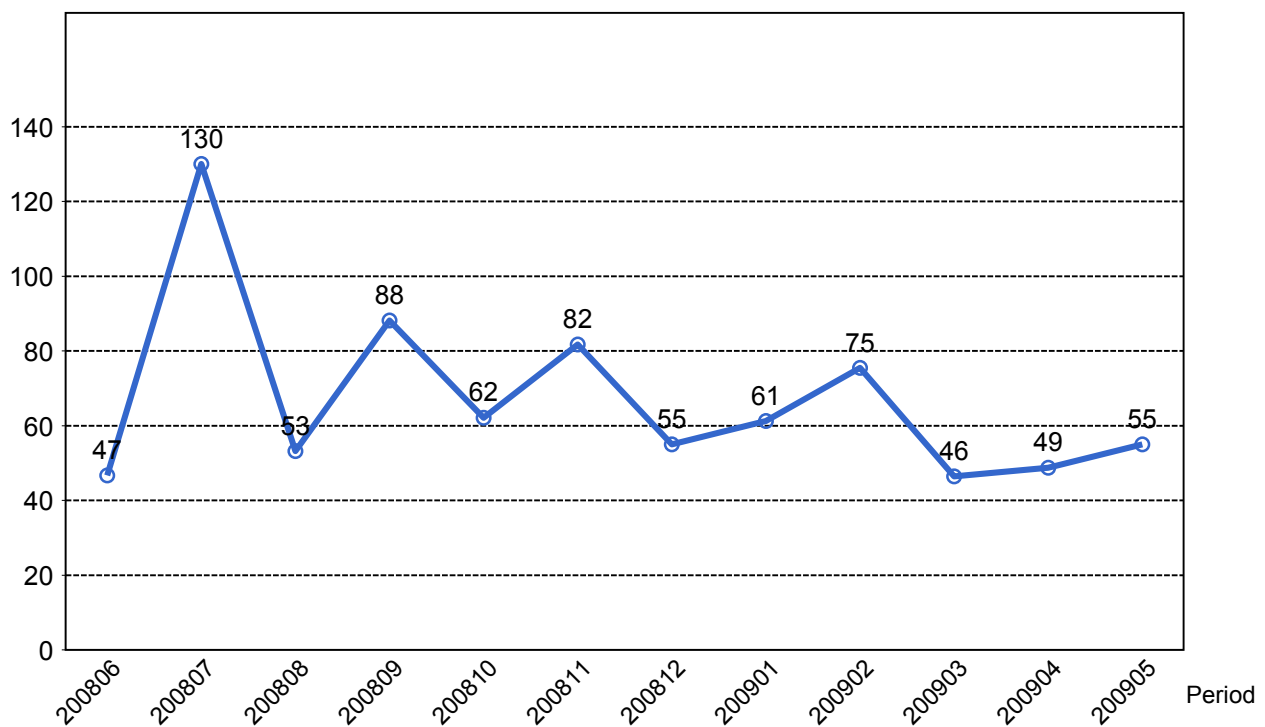


4. Kundensynpunkter

4.1 Kundensynpunkter per kategori



4.2 Antal kundsynpunkter per 1 000 000 påstigande



5. Resegaranti

5.1 Utbetalt belopp per måned

