

Månadsrapport Lokaltåg, avtalsområde:

Nockebybanan

Veolia

Maj 2009

SL-Kontrakt

Den här rapporten avser mätningar till och med Maj 2009.

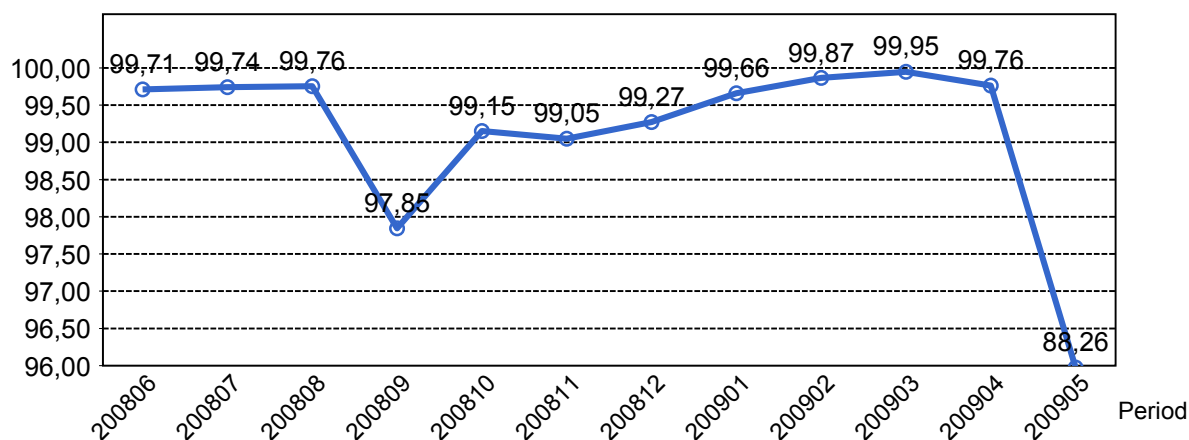
Följande källor används som underlag för rapporten:

- Entreprenörens avvikelserapporter
- ATR-material
- Kundtjänststatistik



1. Utförd och inställd trafik

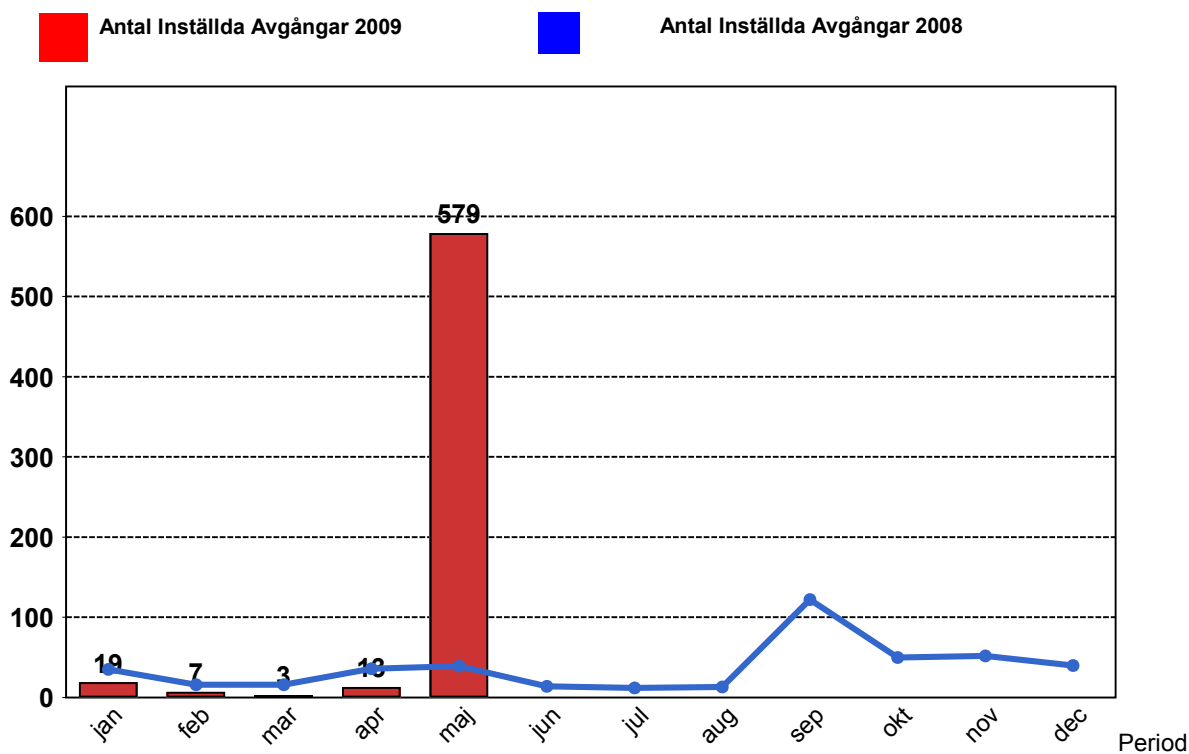
1.1 Andel utförda avgångar i procent.



1.2 Orsaker till inställda avgångar.

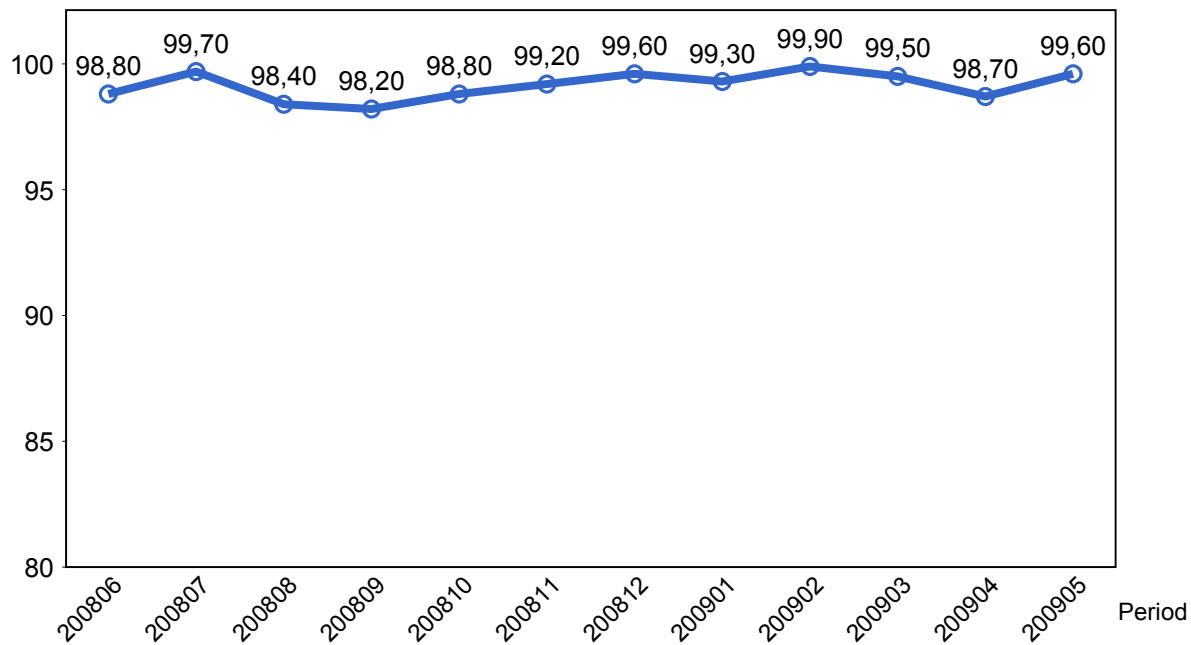
Orsak	jan	feb	mar	apr	maj
Entreprenör	5	5	1	4	0
SL Bana/Signal	0	0	0	0	564
SL Fordon	4	0	0	0	0
Underhållsentreprenör	6	2	2	5	15
Yttre omständigheter	4	0	0	4	0

1.3 Antal inställda avgångar under 2009 jämfört med 2008



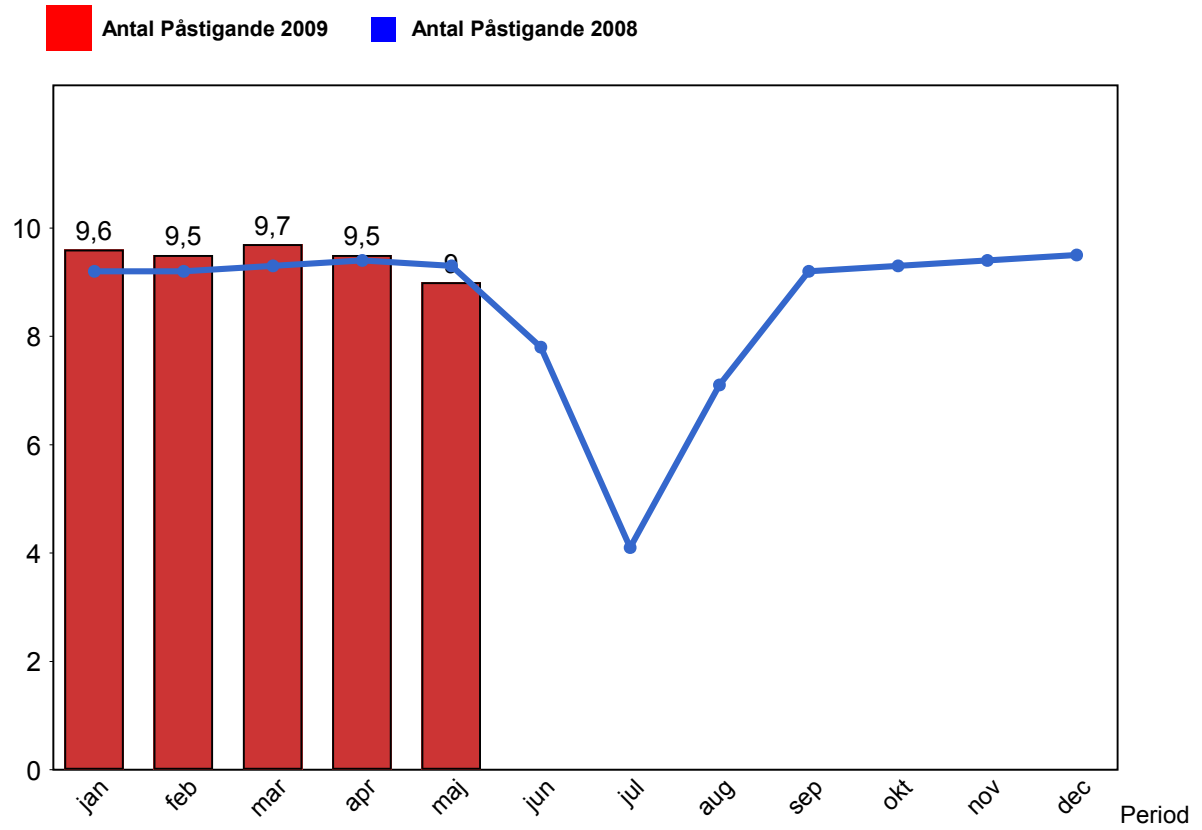
2. Punktlighet

2.1 Punktlighet, avgångar.



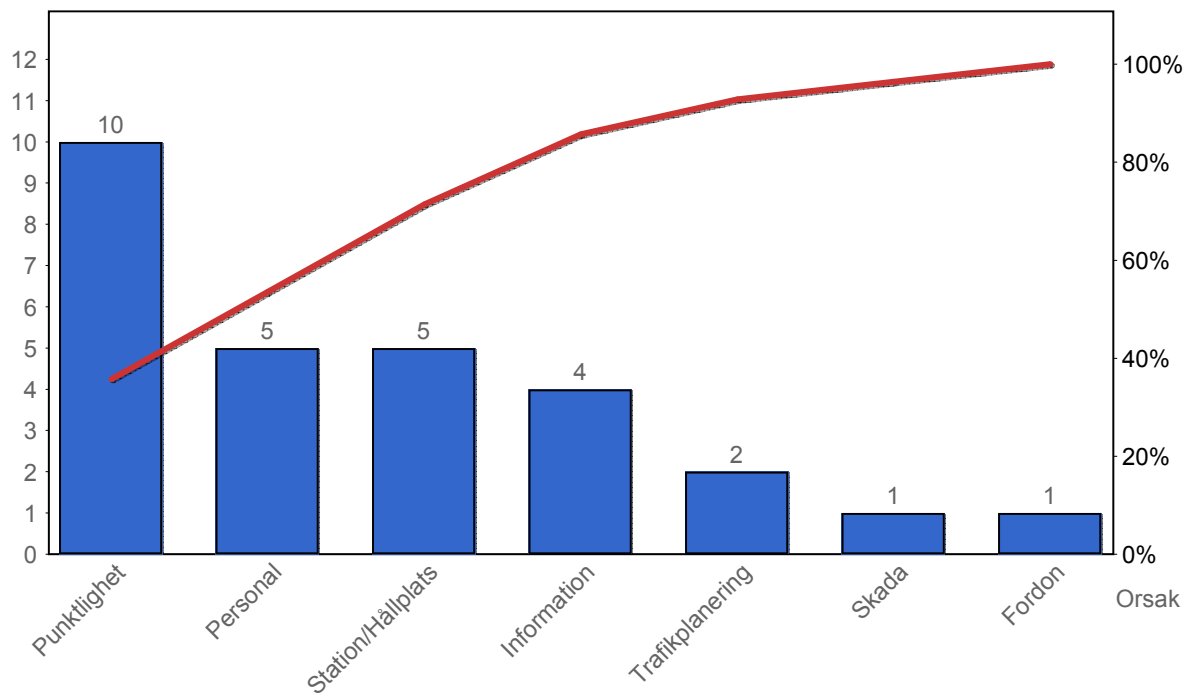
3. Påstigande

3.1 Antal påstigande per dygn



4. Kundsynpunkter

4.1 Kundsynpunkter per kategori



4.2 Antal kundsynpunkter per 1 000 000 påstigande

