

Månadsrapport för Pendeltågstrafiken

Stockholmståg

Maj 2009

SL-Kontrakt

Den här rapporten avser mätningar till och med Maj 2009.

Följande källor används som underlag för rapporten:

- Entreprenörens avvikelserapporter
- ATR-material
- Kundtjänststatistik



1. Kommentarer

Kommentarer till Stockholmstågs månadsrapport maj 2009

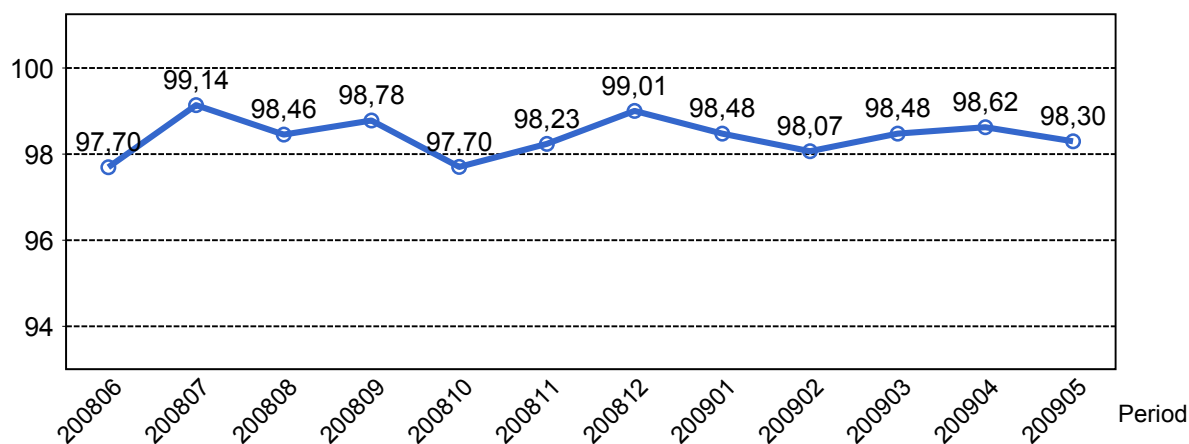
Punktligheten för mars 91,4% är bra och är femte månaden i rad bättre än året innan. Antalet inställda tåg var i antal 336. Antal orsaker till de inställda tågen var 9 på personal, 79 fel på fordon, 179 banverksrelaterade och 69 på grund av yttre omständigheter.

Gamla fordon ersatte X60 som fortfarande drabbas av garantifel i relativt stor utsträckning även denna månad. Tågtrafiken var indragen under banarbeten mellan Stockholm C och Stockholm södra den 1 – 3 maj. Trafiken flöt enligt ersättningsplan under arbeten. Den 11:e inträffade större signalfel vid Jakobsberg och den 12 – 13 maj orsakade en bil som föll ner från en bro vid Upplands Väsby stora störningar. Den 31 medförde stort elfel vid Häggviks transformatorstation total stopp. Vid tre tillfällen berodde störningarna i trafiken på olyckor med personskador även under maj månad.

Kvalitén på trafiken hittills under våren är fortfarande den bästa på 2000-talet.

2. Utförd och inställd trafik

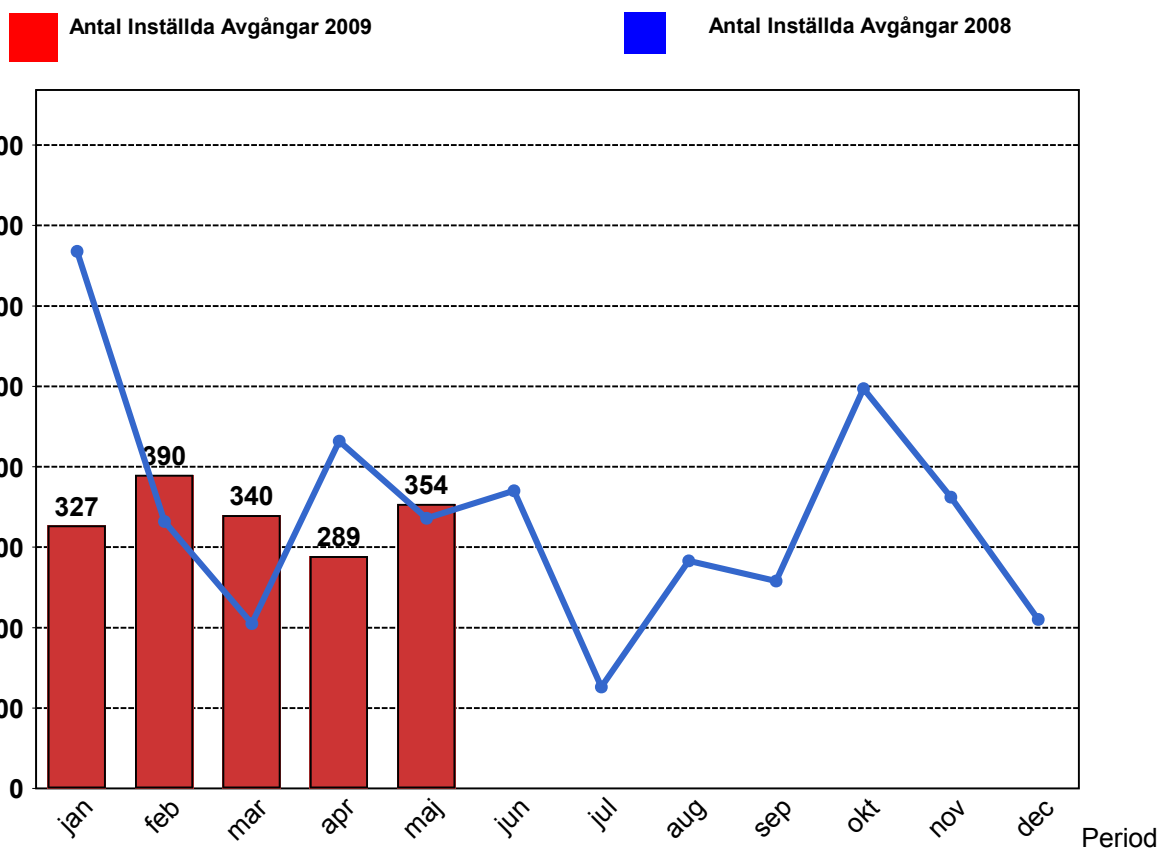
2.1 Andel utförda avgångar i procent...



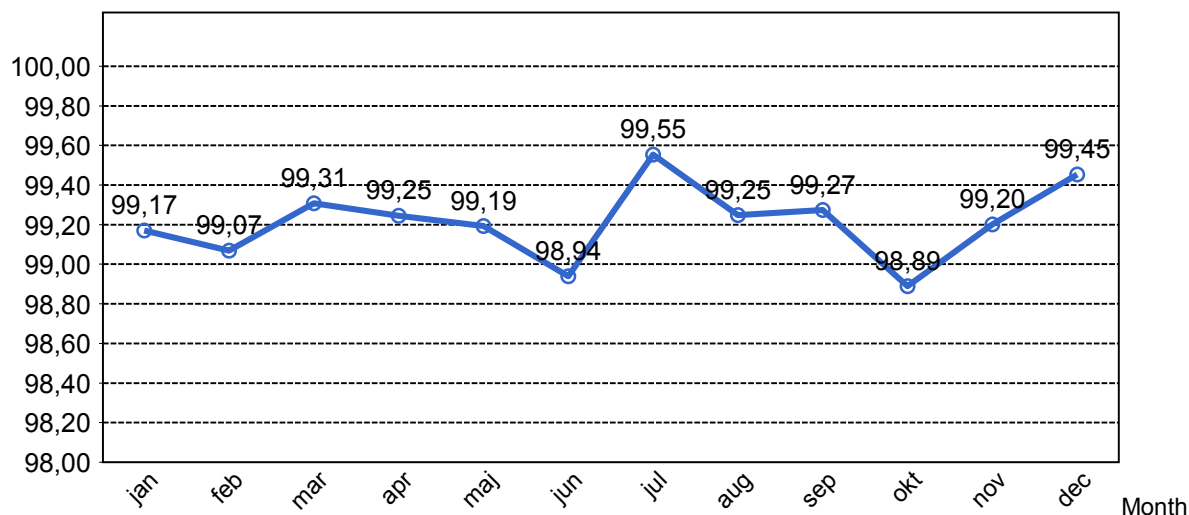
2.2 Orsaker till inställda avgångar.

Orsak	jan	feb	mar	apr	maj
Banverket	79	241	110	67	197
Entreprenör Fordon	47	42	45	56	57
Entreprenör Personal	8	12	5	9	9
SL	28	42	71	56	22
Yttre omständigheter	165	53	109	101	69

2.3 Antal inställda avgångar under 2009 jämfört med 2008



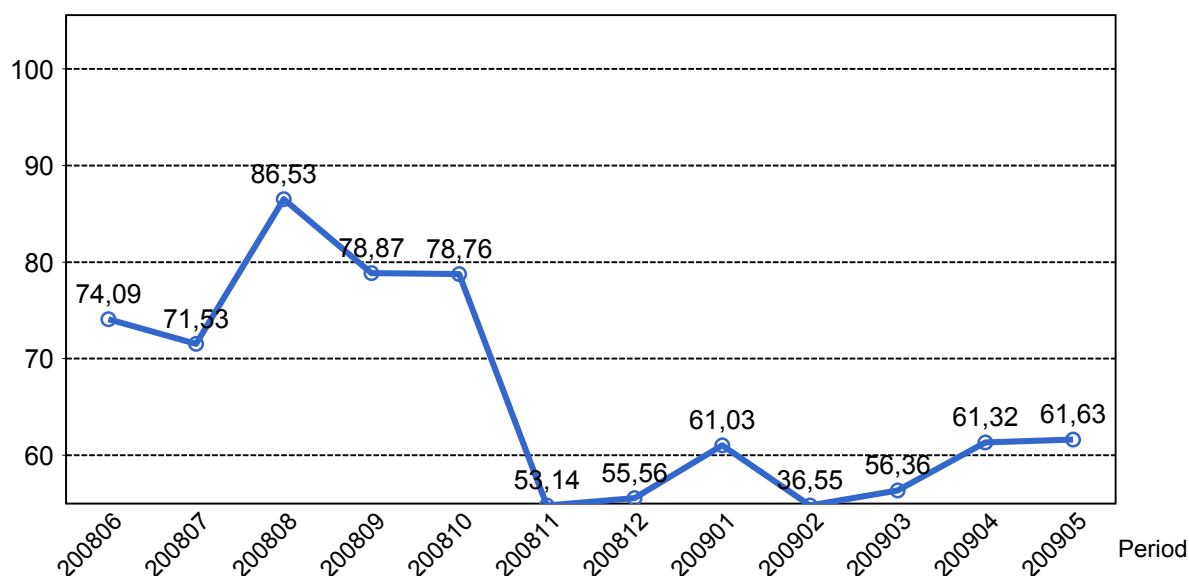
2.4 Andel utförda tågtimmar



2.5 Orsaker, ej utförda tågtimmar

Orsak	jan	feb	mar	apr	maj
Banverket	20	68	19	19	48
Entreprenör Fordon	18	12	17	20	18
Entreprenör Personal	5	3	3	4	3
SL	10	16	27	23	11
Yttre omständigheter	52	12	25	27	19

2.6 Andel utförda tågakilometer

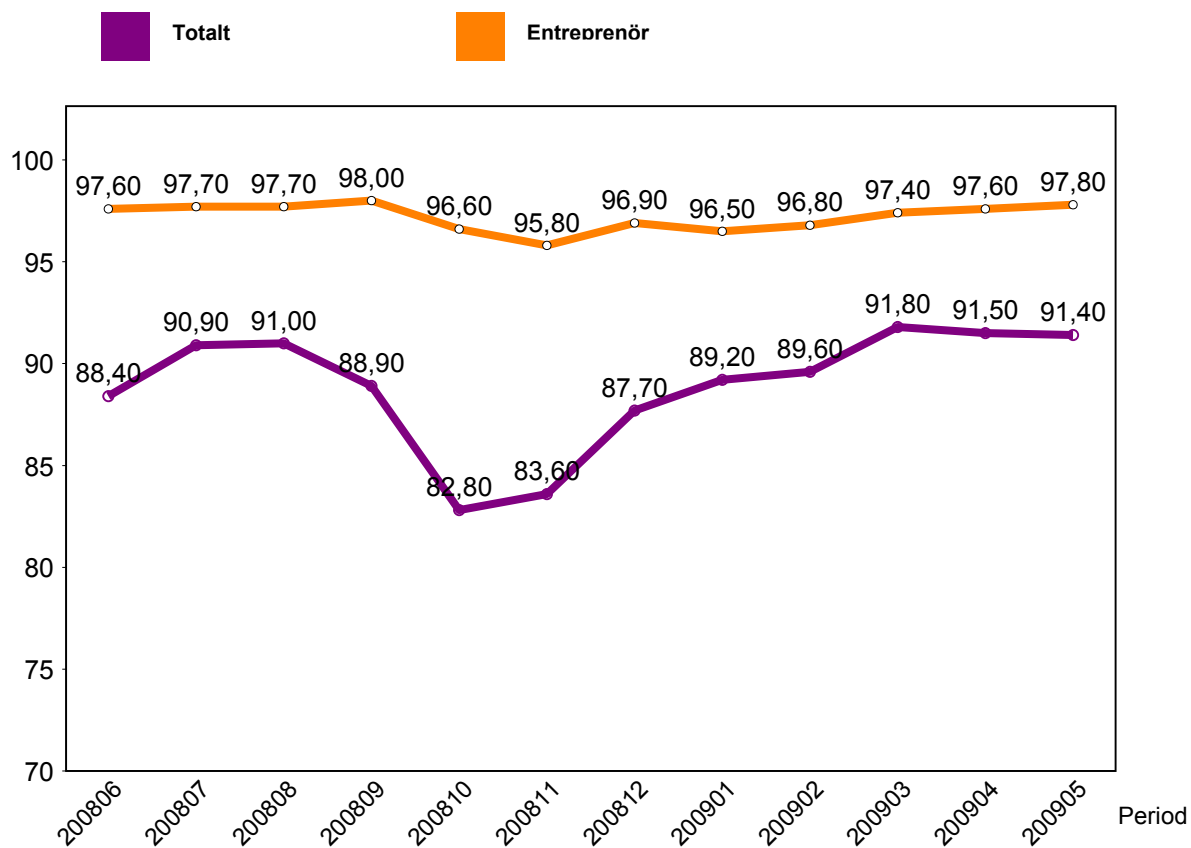


2.7 Orsaker, ej utförda tågakilometer

Orsak	jan	feb	mar	apr	maj
Banverket	1200	3761	879	933	2586
Entreprenör Fordon	1201	611	881	992	858
Entreprenör Personal	272	167	162	235	114
SL	563	804	1580	1250	604
Yttre omständigheter	2834	540	1207	1404	1088

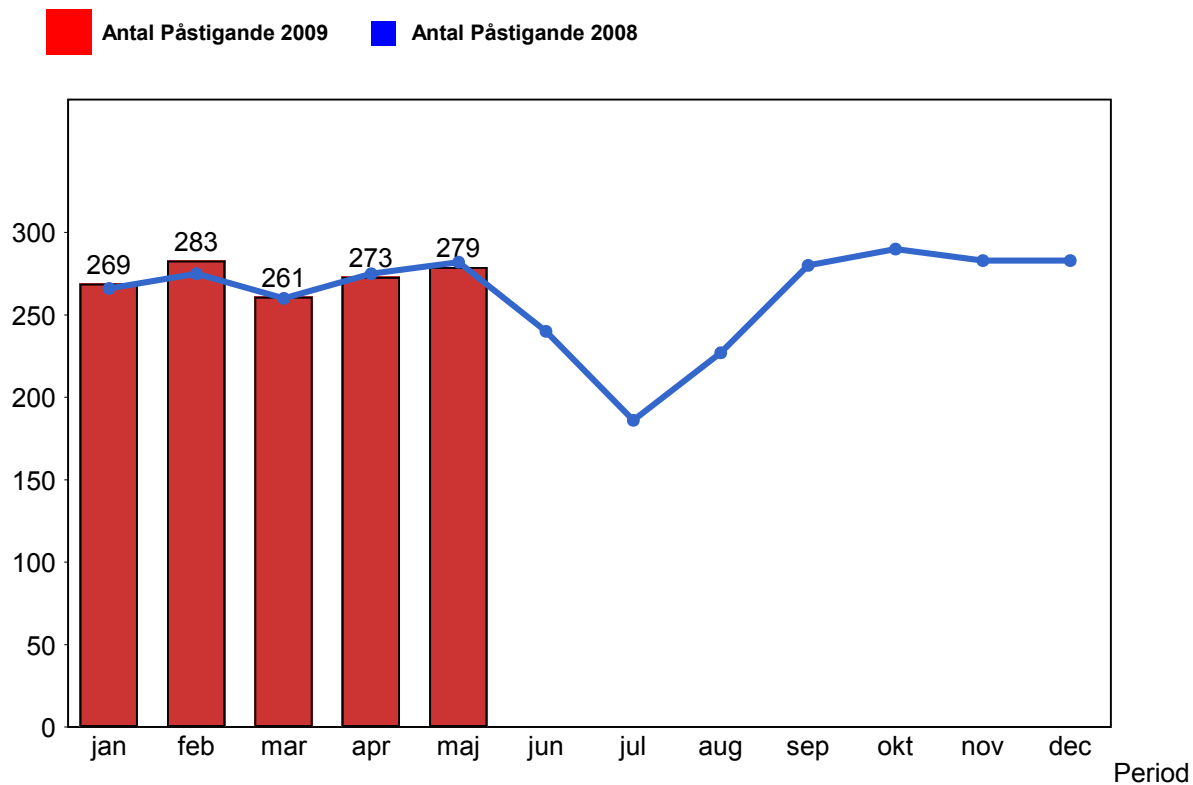
3. Punktlighet

3.1 Punktlighet, avgångar.

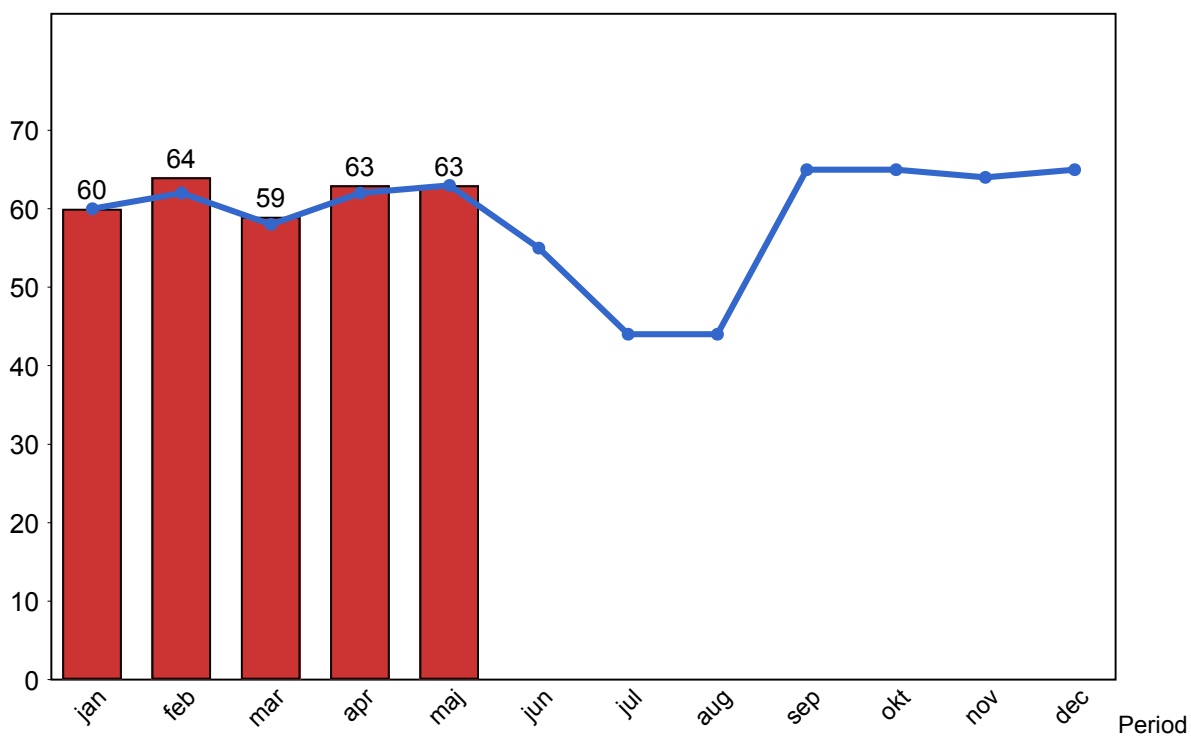


4. Påstigande

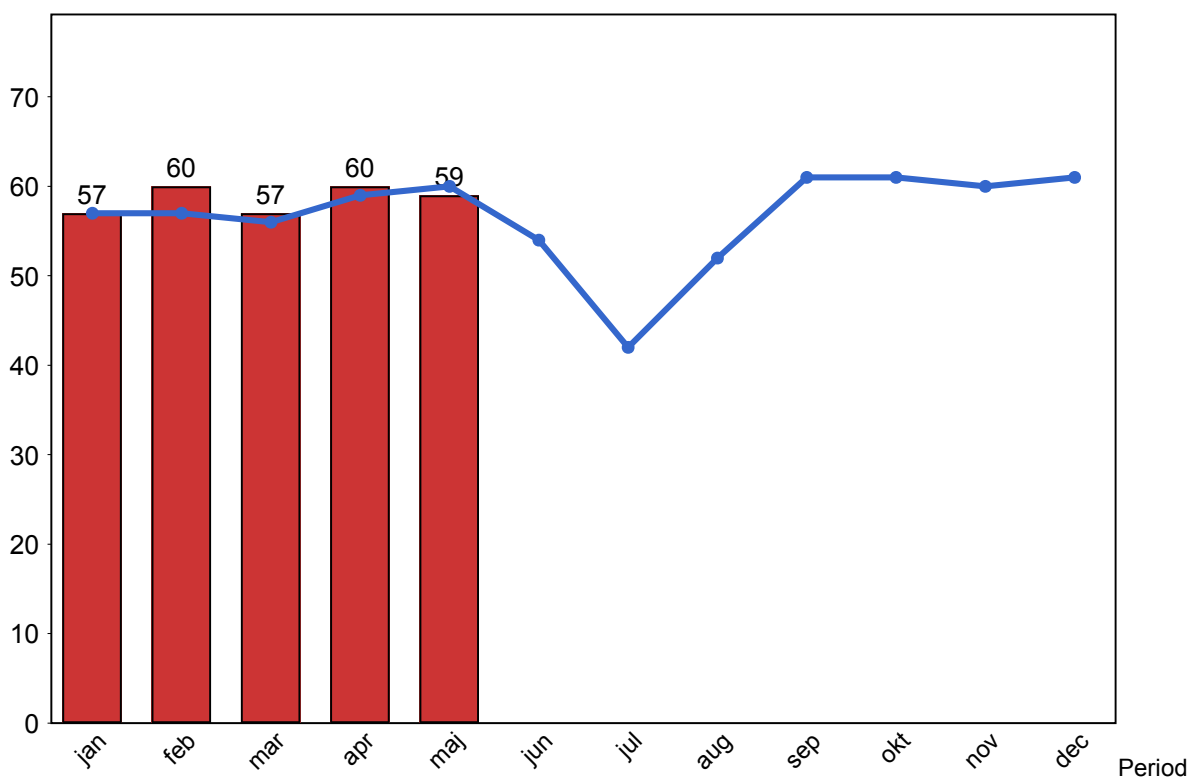
4.1 Antal påstigande per dygn



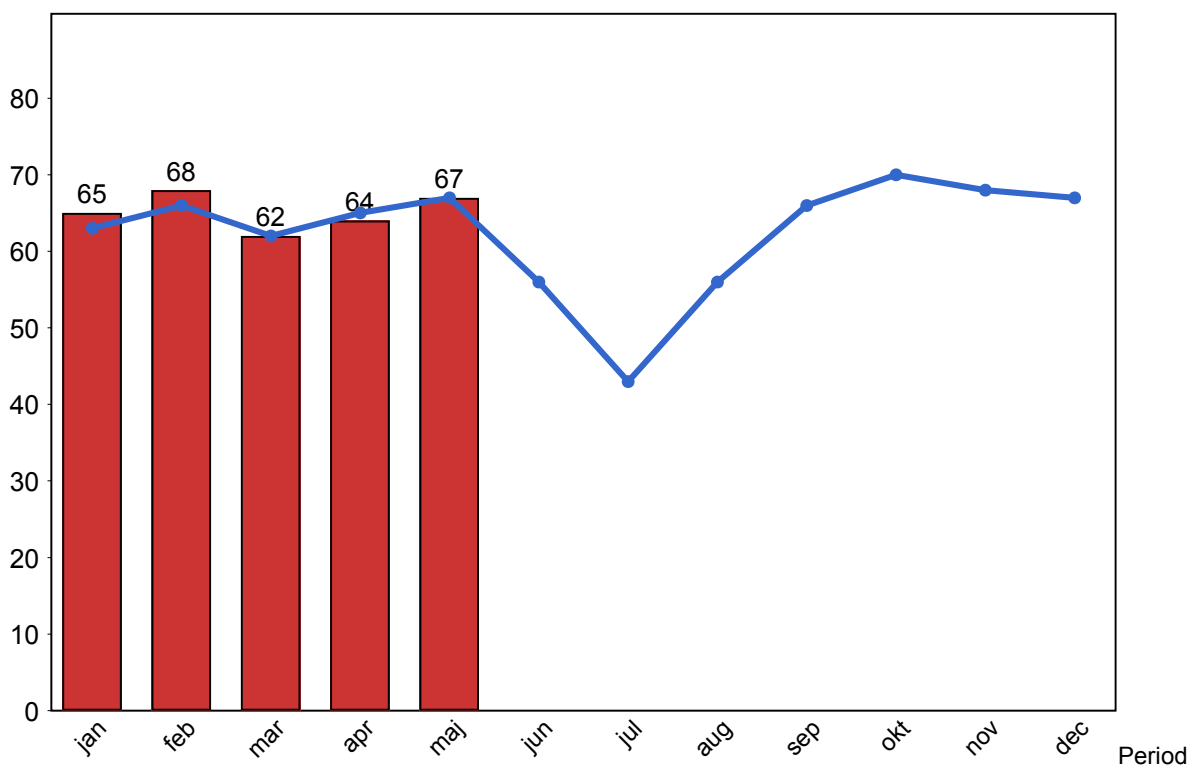
4.2 Antal påstigande per dygn - Bålsta



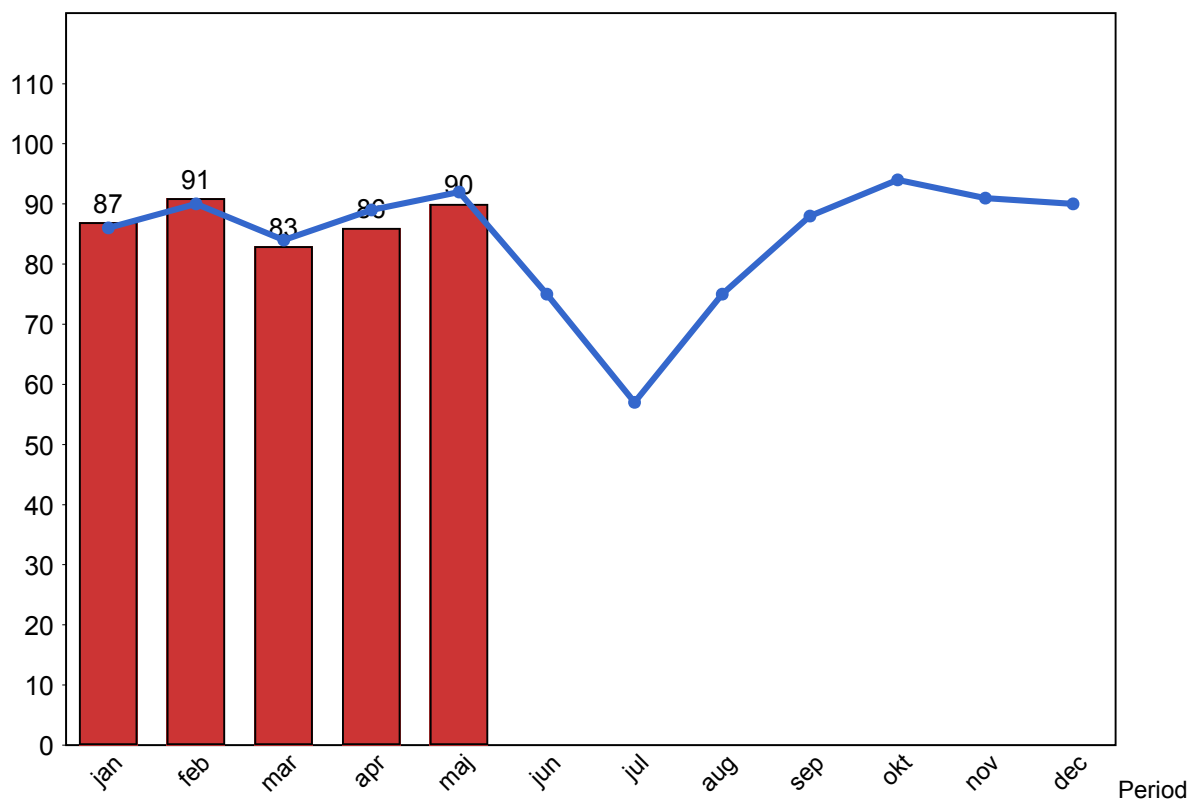
4.3 Antal påstigande per dygn - Västerhaninge (inkl Nynäshamn)



4.4 Antal påstigande per dygn - Märsta

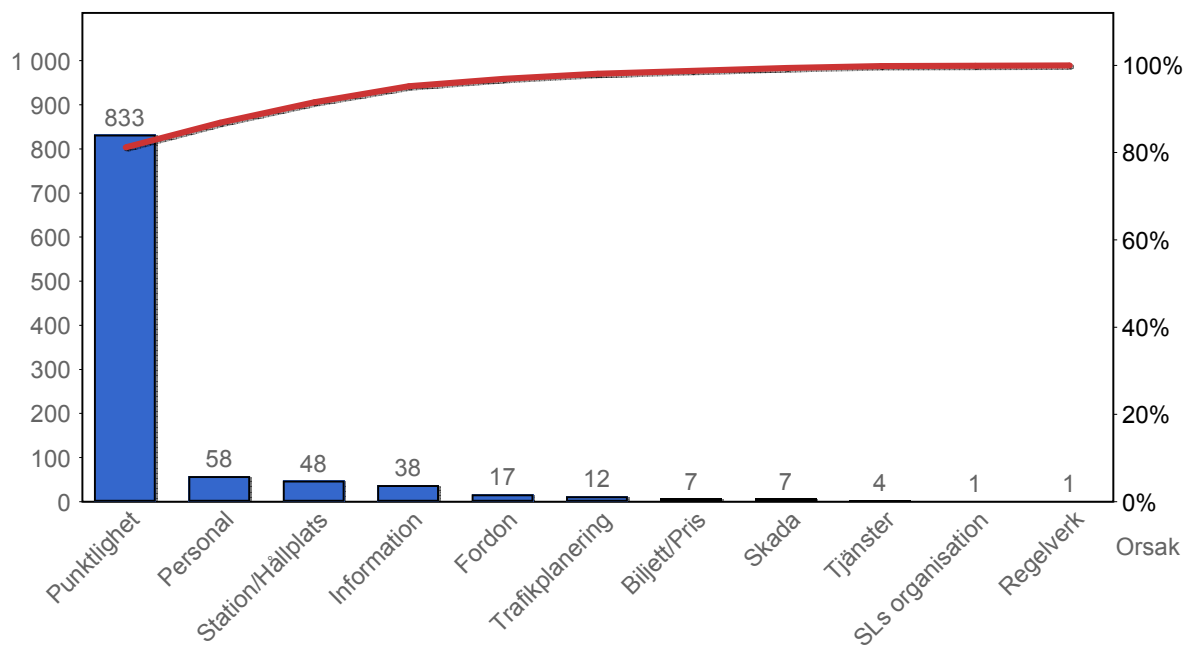


4.5 Antal påstigande per dygn - Södertälje (inkl Gnesta)

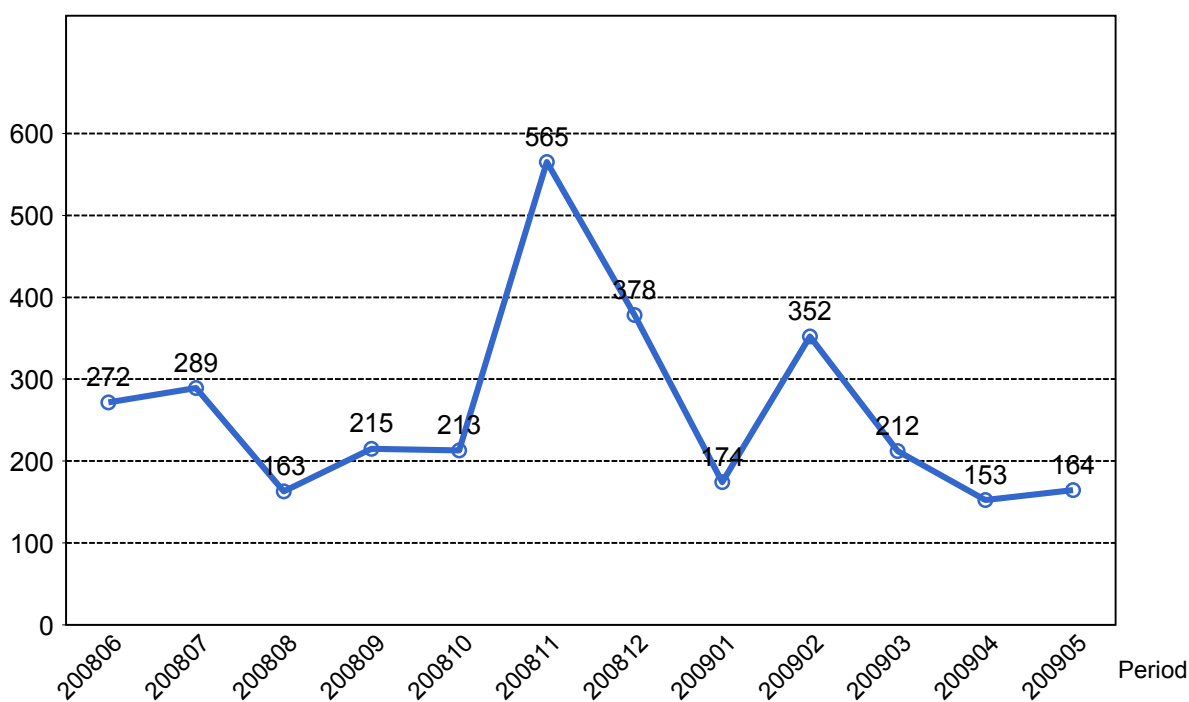


5. Kundsynpunkter

5.1 Kundsynpunkter per kategori



5.2 Antal kundsynpunkter per 1 000 000 påstigande



6. Resegaranti

6.1 Utbetalt belopp per måned

