

Månadsrapport för Roslagsbanan

Roslagståg

Maj 2009

SL-Kontrakt

Den här rapporten avser mätningar till och med Maj 2009.

Följande källor används som underlag för rapporten:

- Entreprenörens avvikelserapporter
- ATR-material
- Kundtjänststatistik

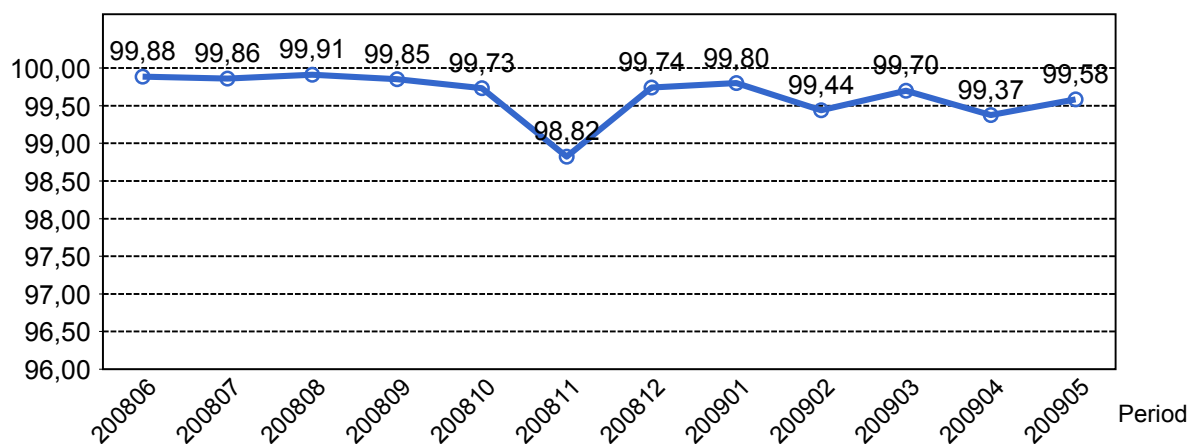


1. Kommentarer

Förutom ett större strömförsörjningsfel den 31/5 har trafiken under maj fungerat bra. Strömavbrottet berodde på en brand i Vattenfalls anläggning och ledde till inställda avgångar sen kväll på samtliga linjer.

2. Utförd och inställd trafik

2.1 Andel utförda avgångar i procent Lokaltåg



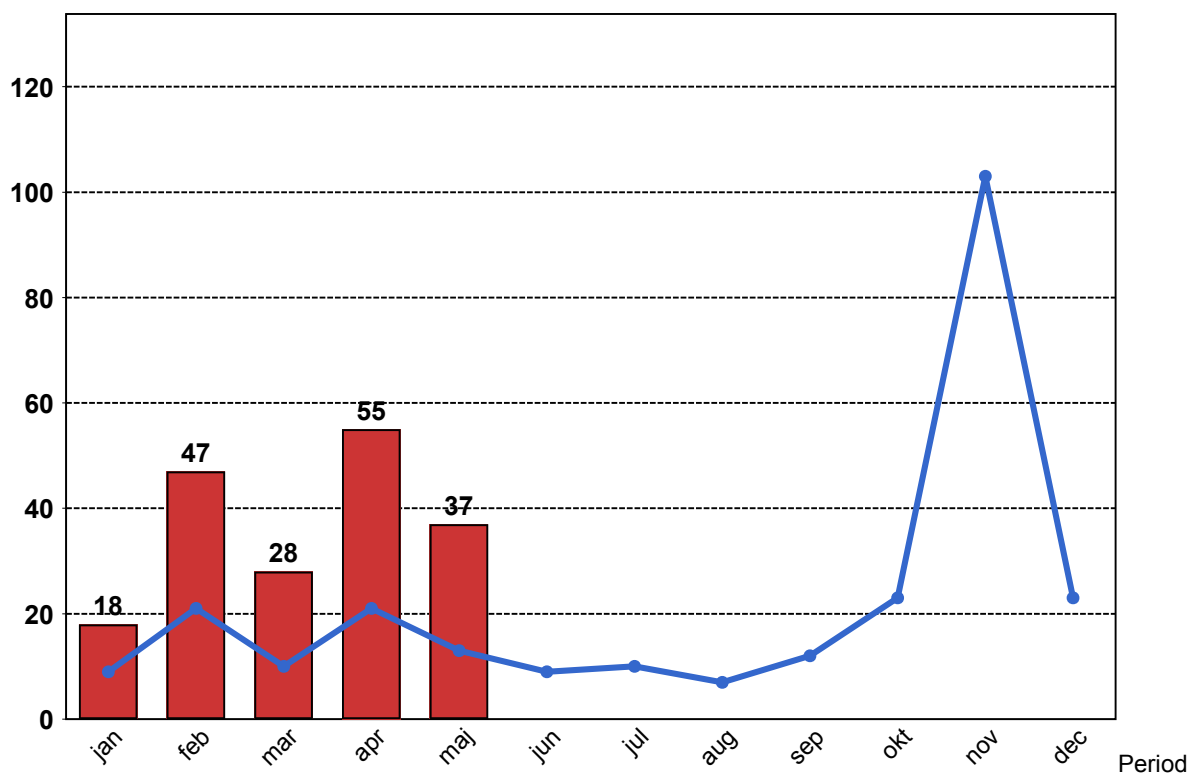
2.2 Orsaker till inställda avgångar.

Orsak	jan	feb	mar	apr	maj
Entreprenör	1	2	4	1	5
SL Bana/Signal	10	34	7	20	27
Underhållsentreprenör	5	11	16	3	5
Yttre omständigheter	2	0	1	31	0

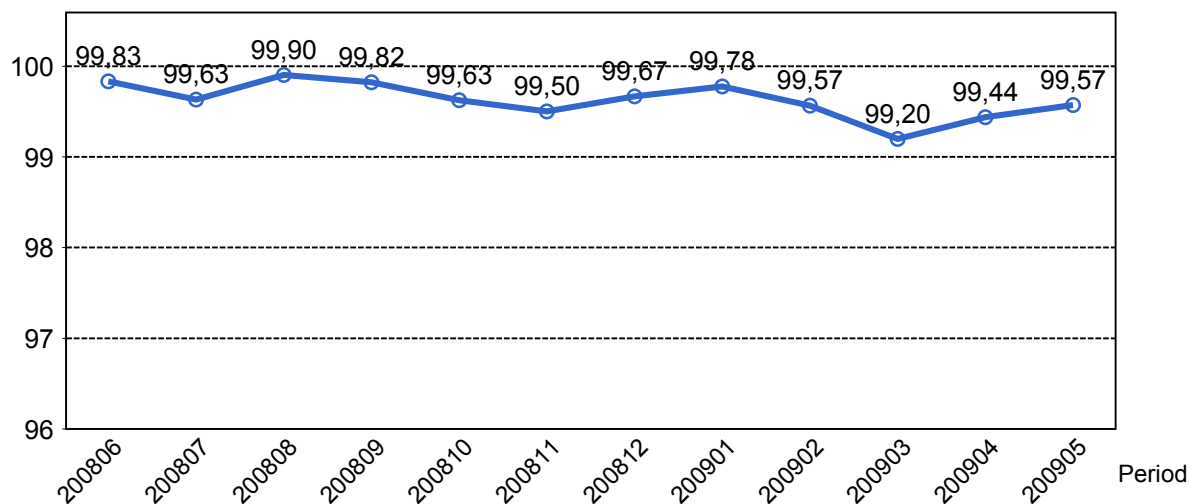
2.3 Antal inställda avgångar under 2009 jämfört med 2008

■ Antal Inställda Avgångar 2009

■ Antal Inställda Avgångar 2008



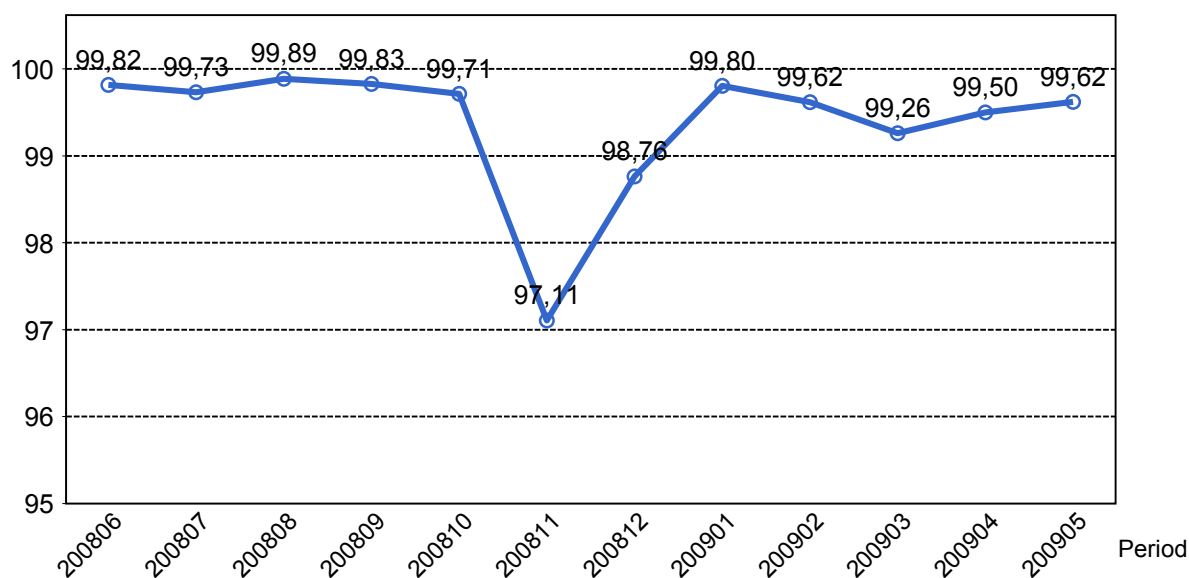
2.4 Andel utförda tågtimmar



2.5 Orsaker, ej utförda tågtimmar

Orsak	jan	feb	mar	apr	maj
Entreprenör	1	1	2	1	4
SL Bana/Signal	5	13	3	14	13
Underhållsentreprenör	3	6	11	2	3
Yttre omständigheter	2	0	24	10	0

2.6 Andel utförda tågakilometer

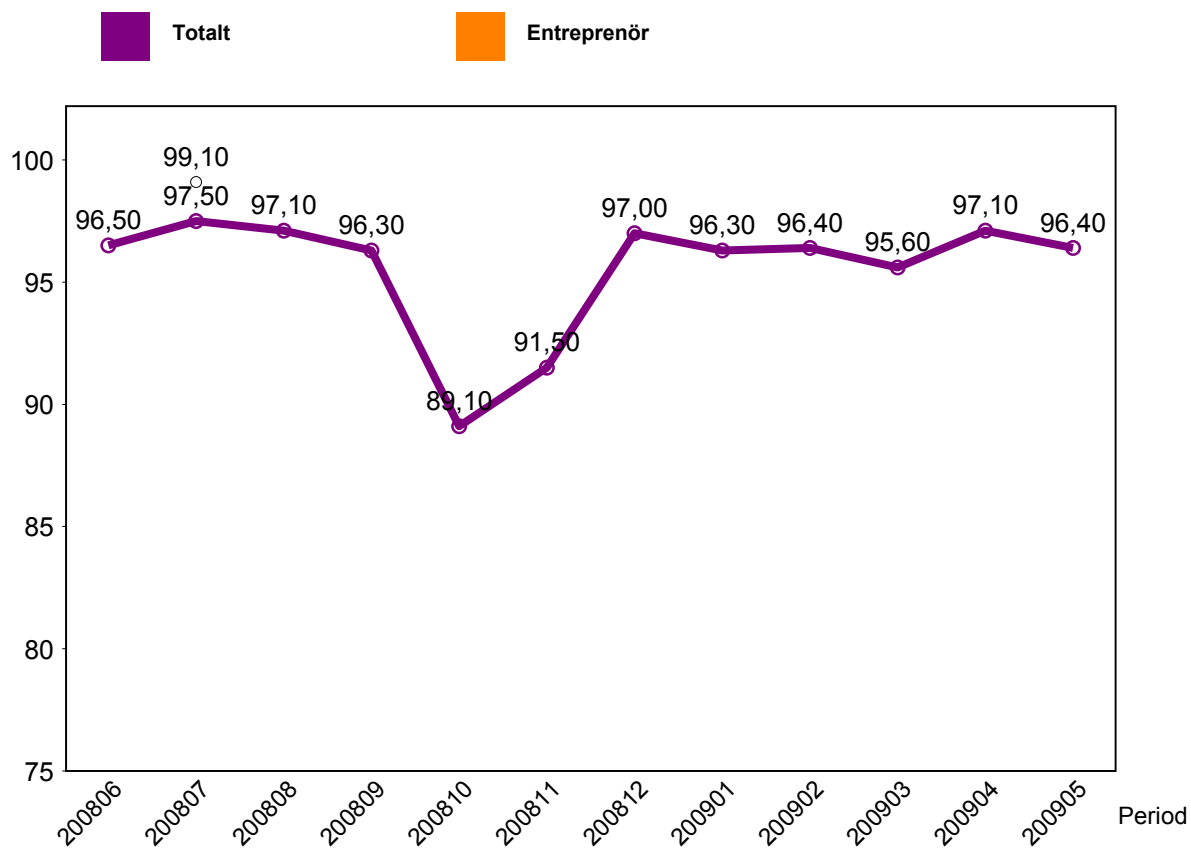


2.7 Orsaker, ej utförda tågakilometer

Orsak	jan	feb	mar	apr	maj
Yttre omständigheter	443	798	1699	1094	838

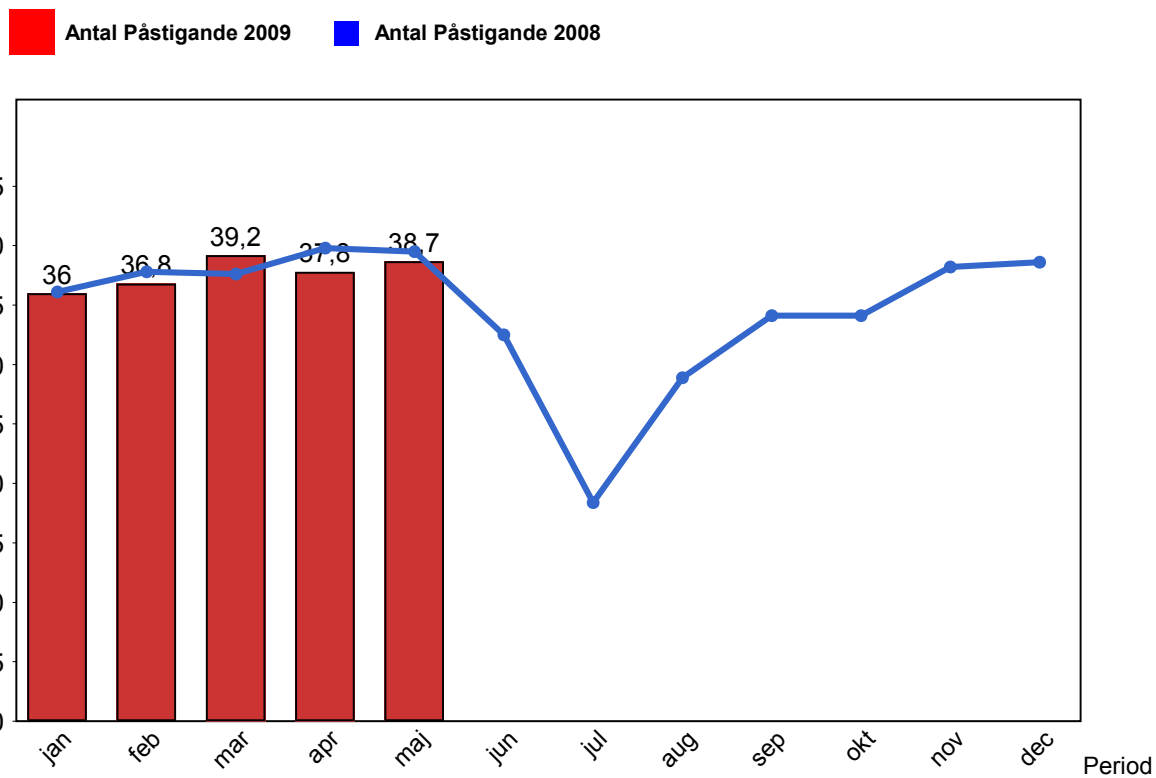
3. Punktlighet

3.1 Punktlighet, avgångar.



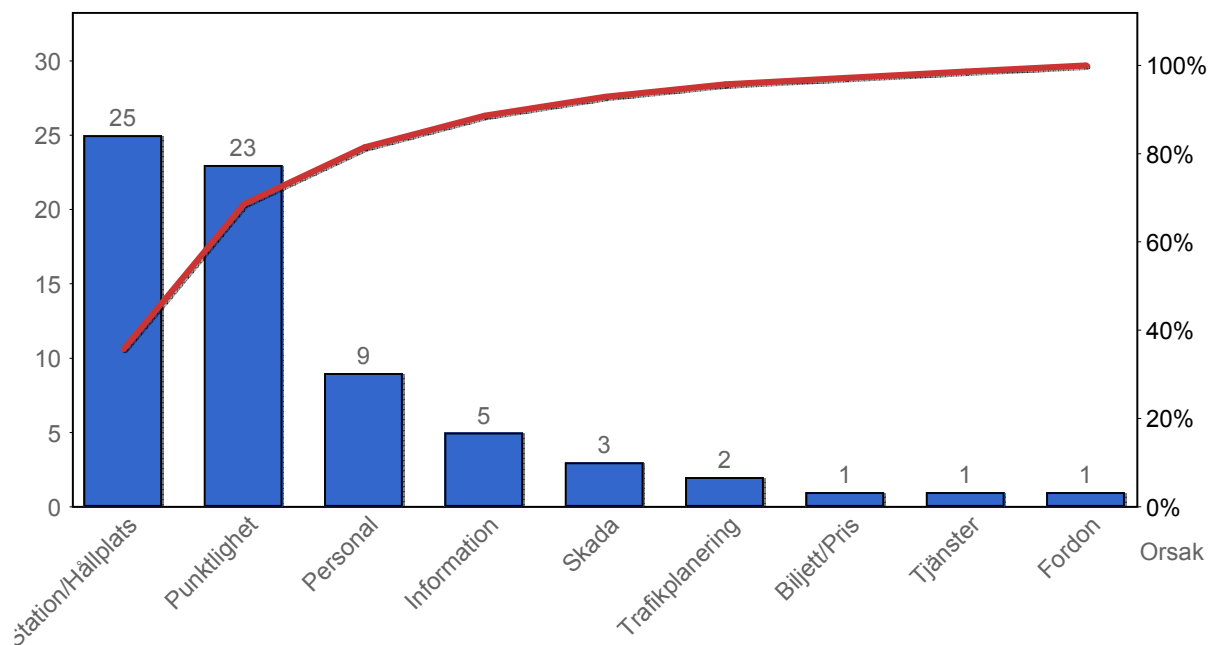
4. Påstigande

4.1 Antal påstigande per dygn

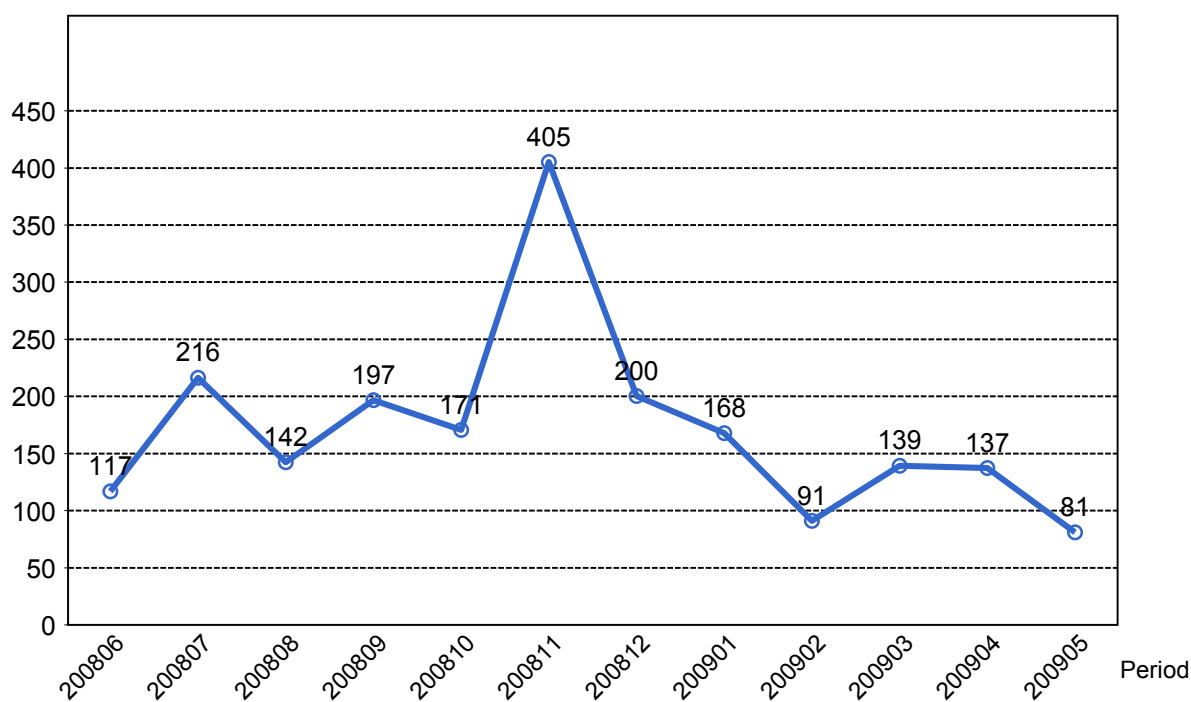


5. Kundsynpunkter

5.1 Kundsynpunkter per kategori



5.2 Antal kundsynpunkter per 1 000 000 påstigande



6. Resegaranti

6.1 Utbetalt belopp per måned

