

# Månadsrapport Tunnelbanan, avtalsområde: Grön Linje

Veolia

Maj 2009

SL-Kontrakt

Den här rapporten avser mätningar till och med Maj 2009.

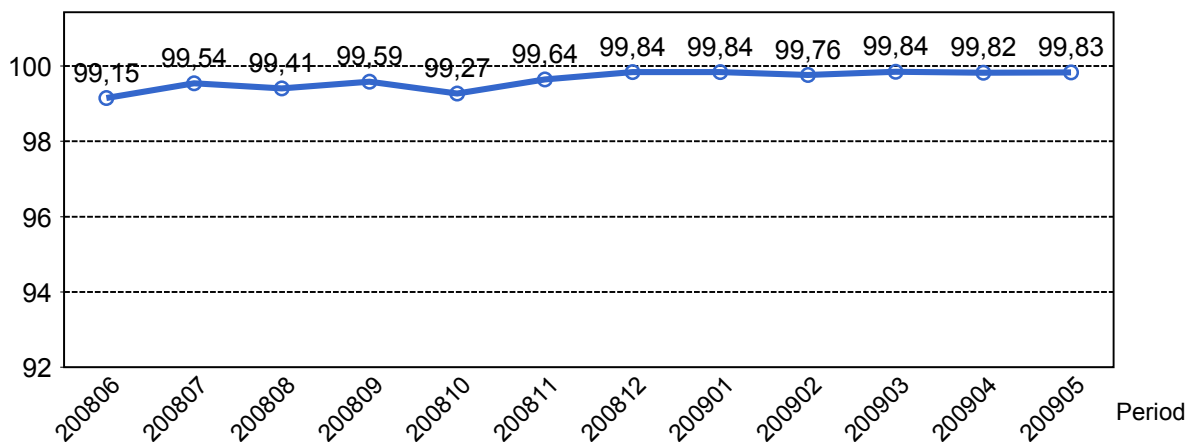
Följande källor används som underlag för rapporten:

- Entreprenörens avvikelserapporter
- ATR-material
- Kundtjänststatistik



# 1. Utförd och inställd trafik

## 1.1 Andel utförda avgångar i procent.



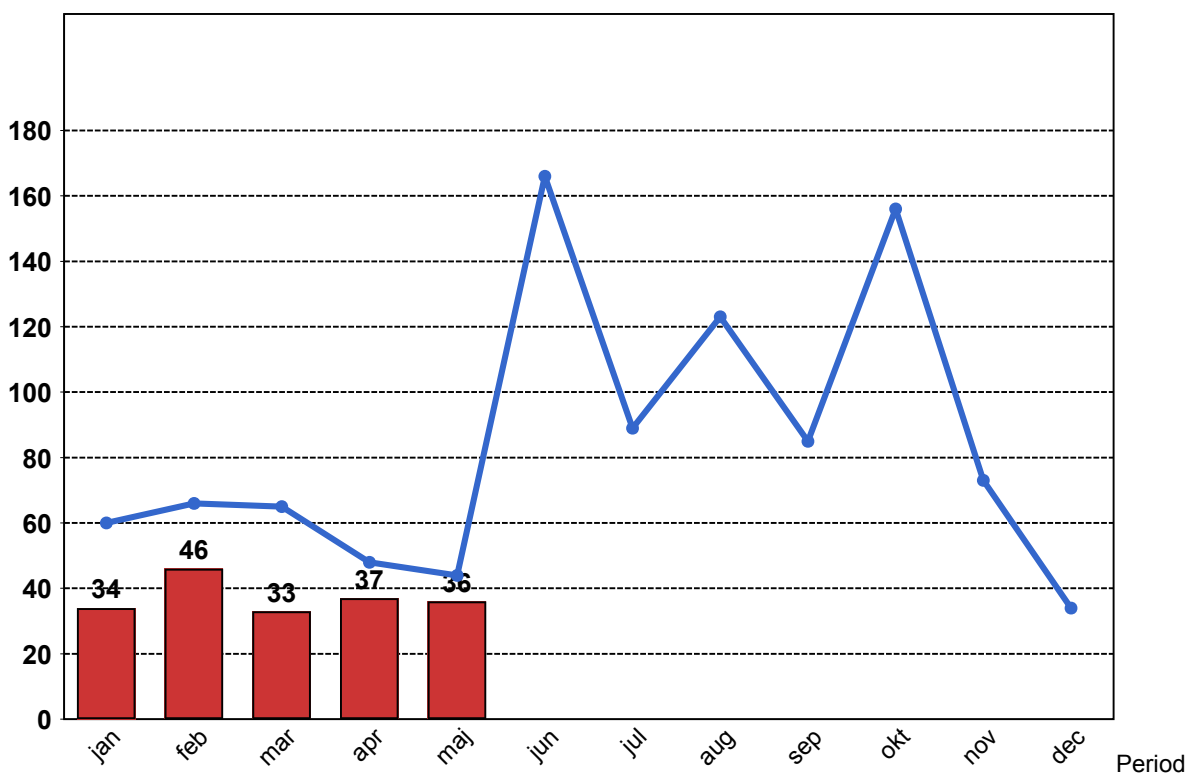
## 1.2 Orsaker till inställda avgångar.

Orsak	jan	feb	mar	apr	maj
Entreprenör	12	4	12	3	1
SL Bana/Signal	0	2	1	5	9
Underhållsentreprenör	16	25	12	19	11
Yttre omständigheter	6	15	8	10	15

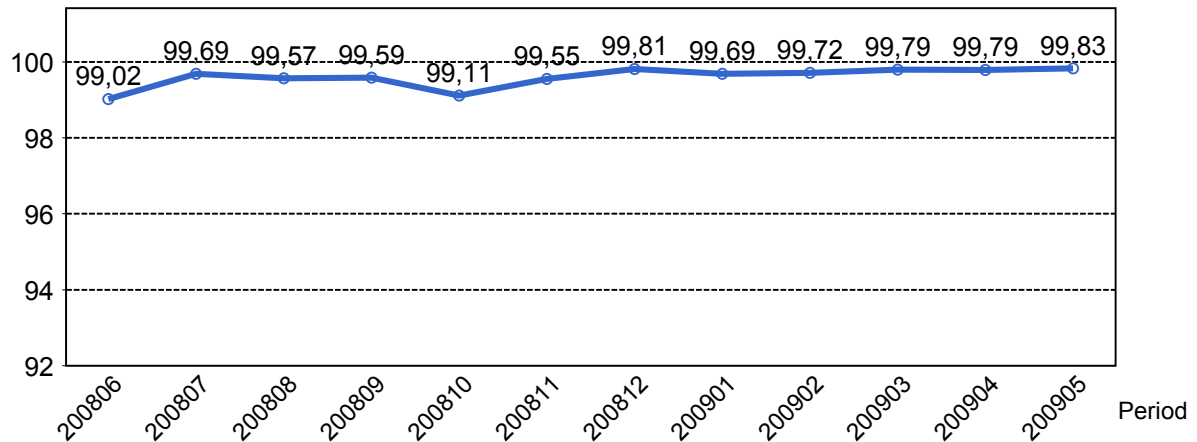
## 1.3 Antal inställda avgångar under 2009 jämfört med 2008

■ Antal Inställda Avgångar 2009

■ Antal Inställda Avgångar 2008



### 1.4 Andel utförda tågtimmar



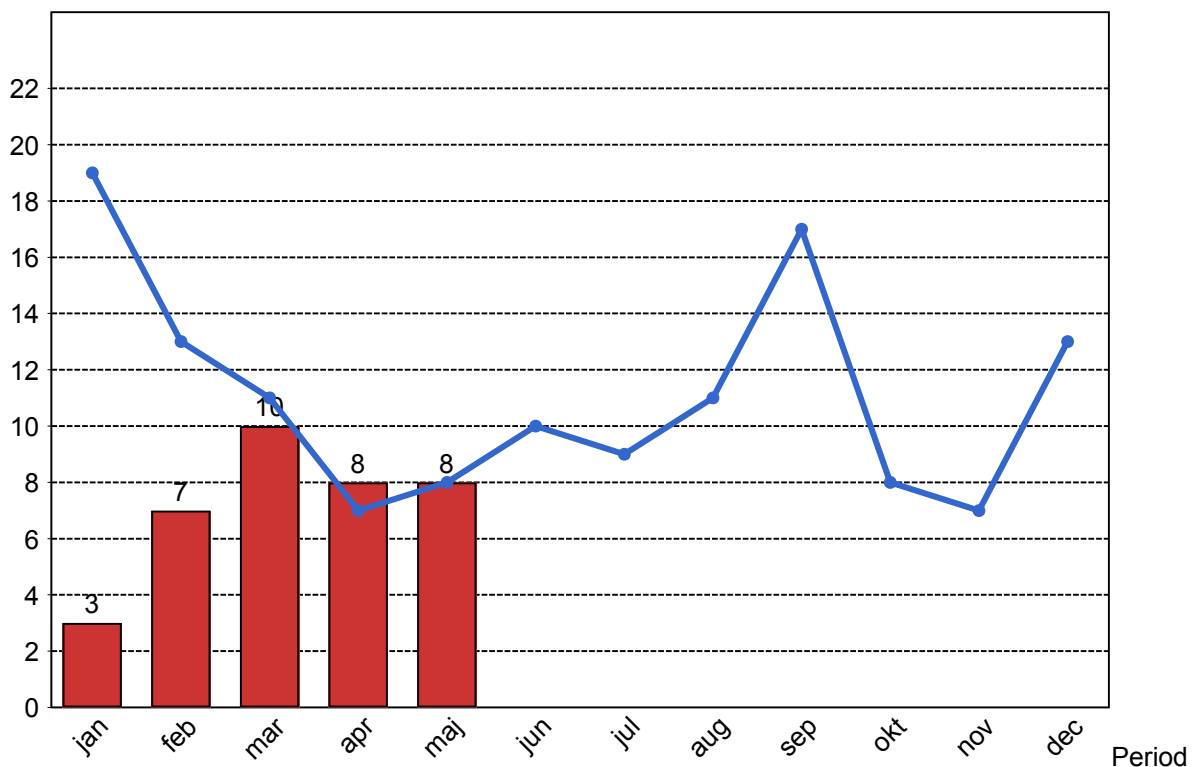
### 1.5 Ansvarsfördelning, stopp i trafiken.

Orsak	jan	feb	mar	apr	maj
Bana/Signal	0	1	3	0	2
Entreprenör	1	0	1	0	0
Fordon	0	1	0	0	0
Underhållsentreprenör	1	2	3	0	3
Yttre omständigheter	1	3	3	8	3
<b>Totalt</b>	<b>3</b>	<b>7</b>	<b>10</b>	<b>8</b>	<b>8</b>

### 1.6 Antal stopp i trafiken under 2009 jämfört med 2008

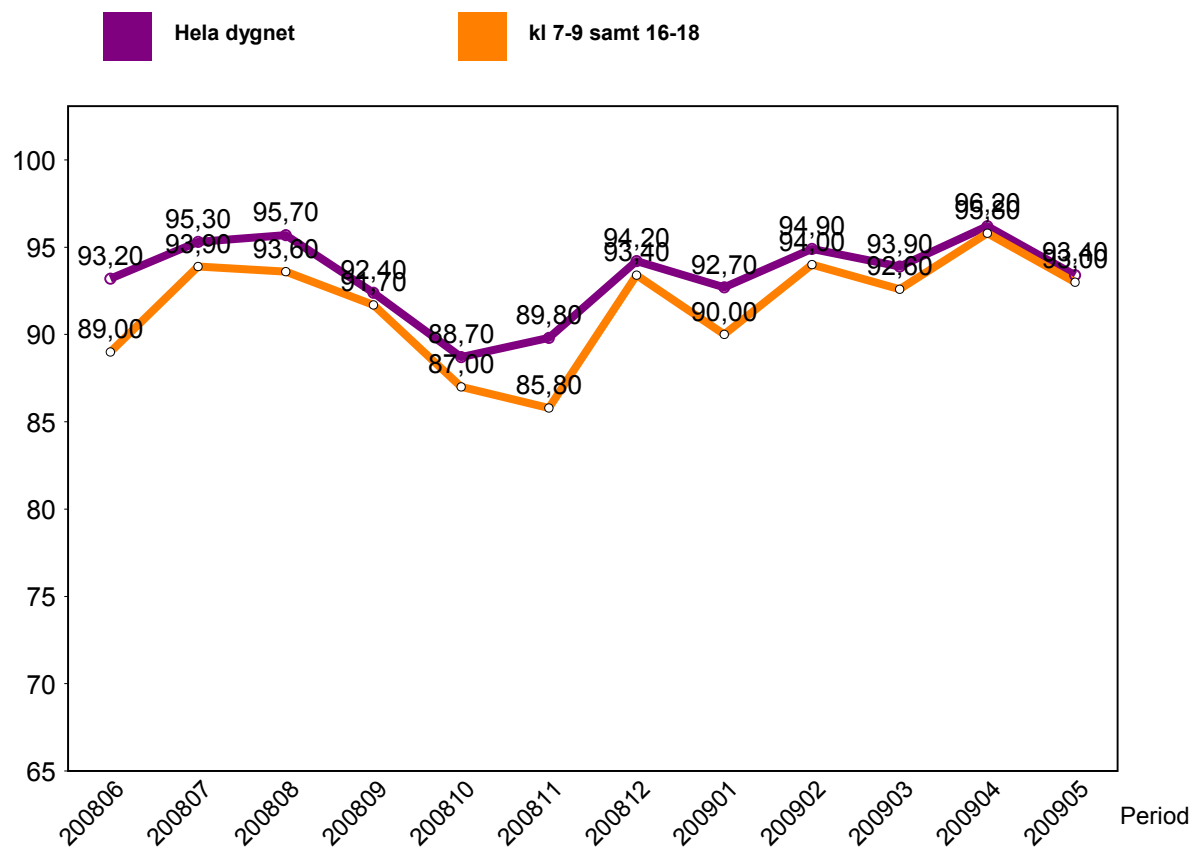
Antal Stopp 2009

Antal Stopp 2008



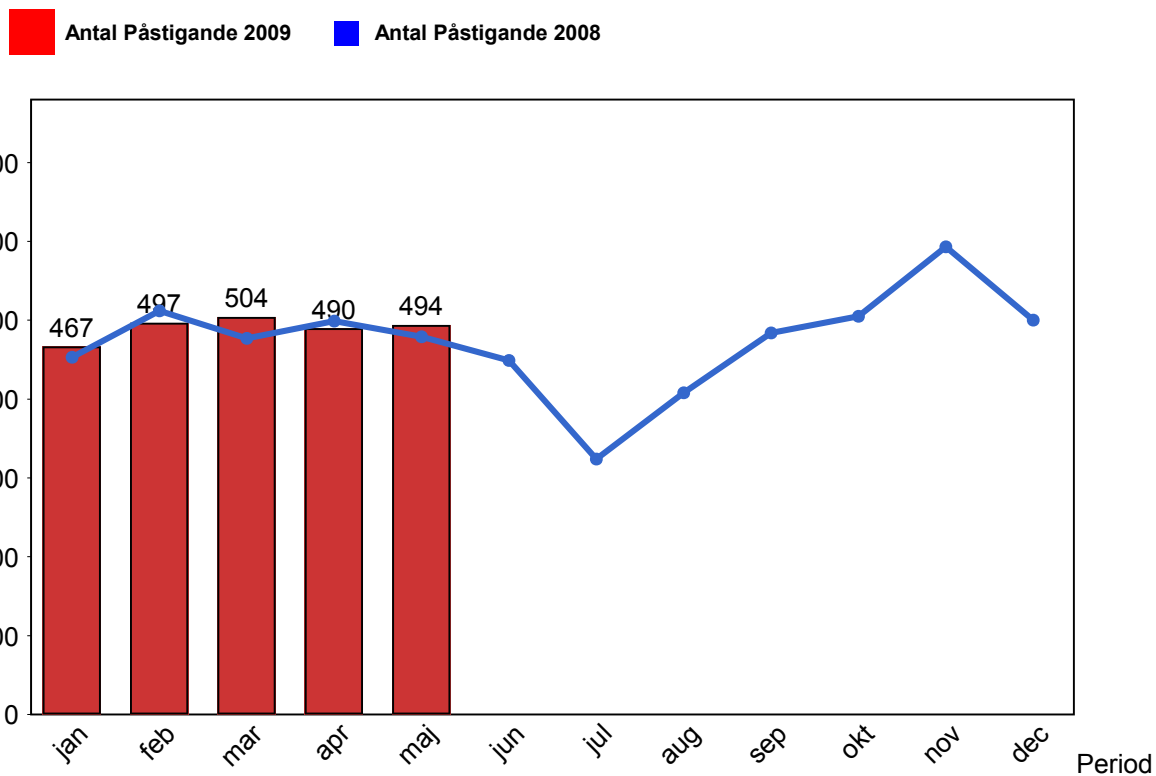
## 2. Punktlighet

### 2.1 Punktlighet, avgångar.



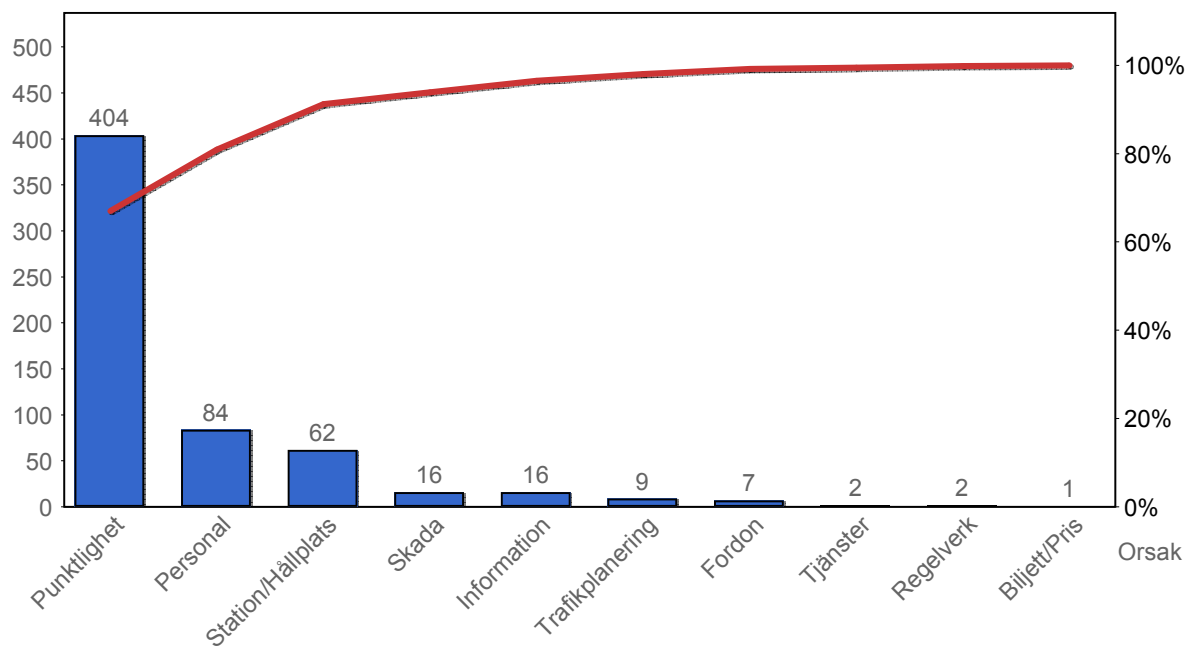
### 3. Påstigande

#### 3.1 Antal påstigande per dygn



## 4. Kundsynpunkter

### 4.1 Kundsynpunkter per kategori



### 4.2 Antal kundsynpunkter per 1 000 000 påstigande

