

# Månadsrapport Tunnelbanan, avtalsområde: Röd Linje

Veolia

Maj 2009

SL-Kontrakt

Den här rapporten avser mätningar till och med Maj 2009.

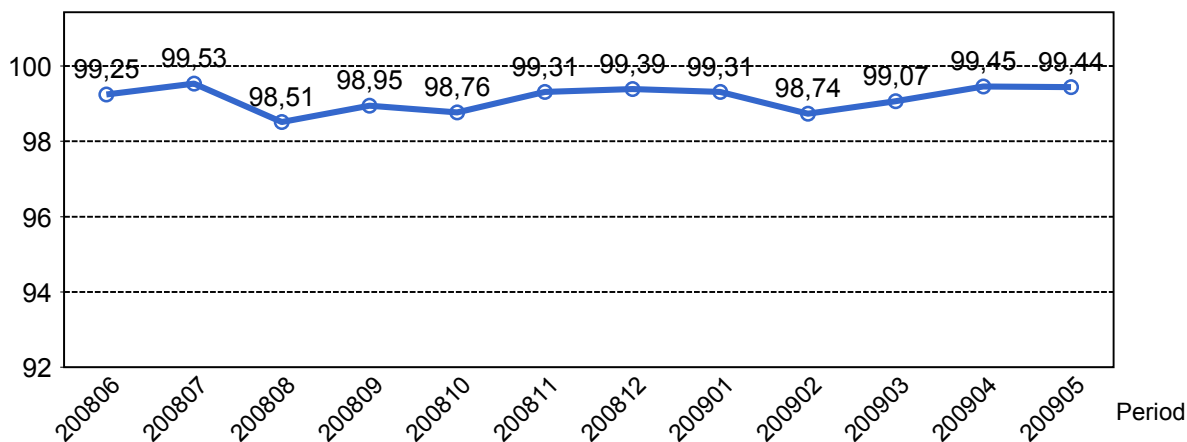
Följande källor används som underlag för rapporten:

- Entreprenörens avvikelserapporter
- ATR-material
- Kundtjänststatistik



# 1. Utförd och inställd trafik

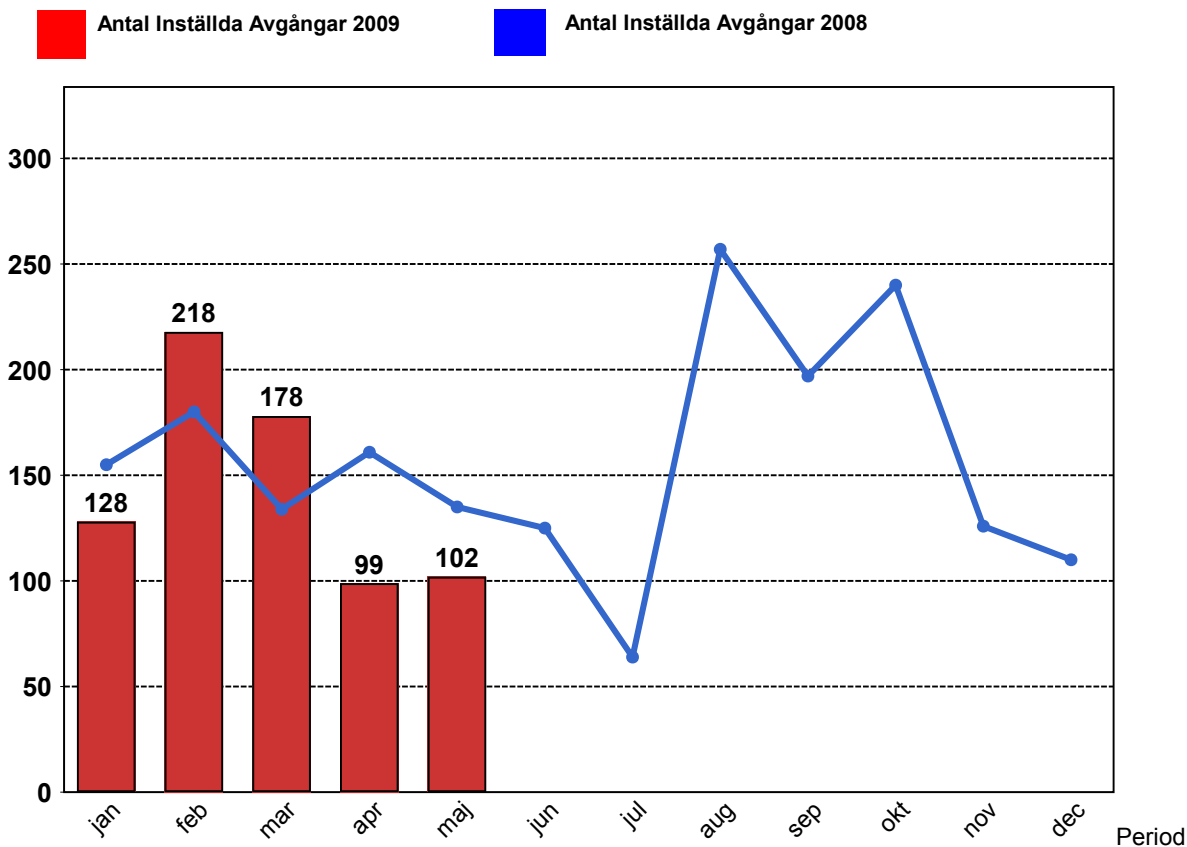
## 1.1 Andel utförda avgångar i procent.



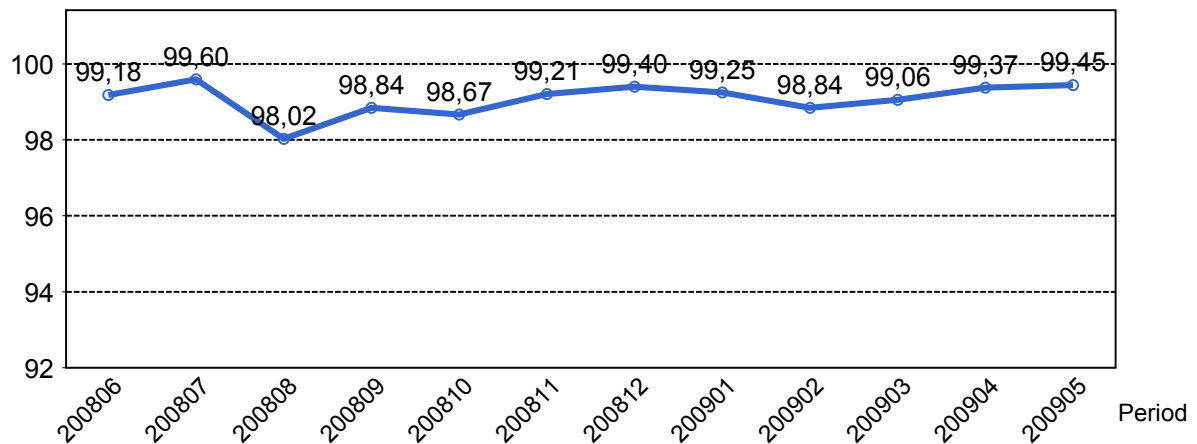
## 1.2 Orsaker till inställda avgångar.

Orsak	jan	feb	mar	apr	maj
Entreprenör	12	22	14	6	7
SL Bana/Signal	3	21	16	8	17
Underhållsentreprenör	97	166	131	79	63
Yttre omständigheter	16	9	17	6	15

## 1.3 Antal inställda avgångar under 2009 jämfört med 2008



### 1.4 Andel utförda tågtimmar



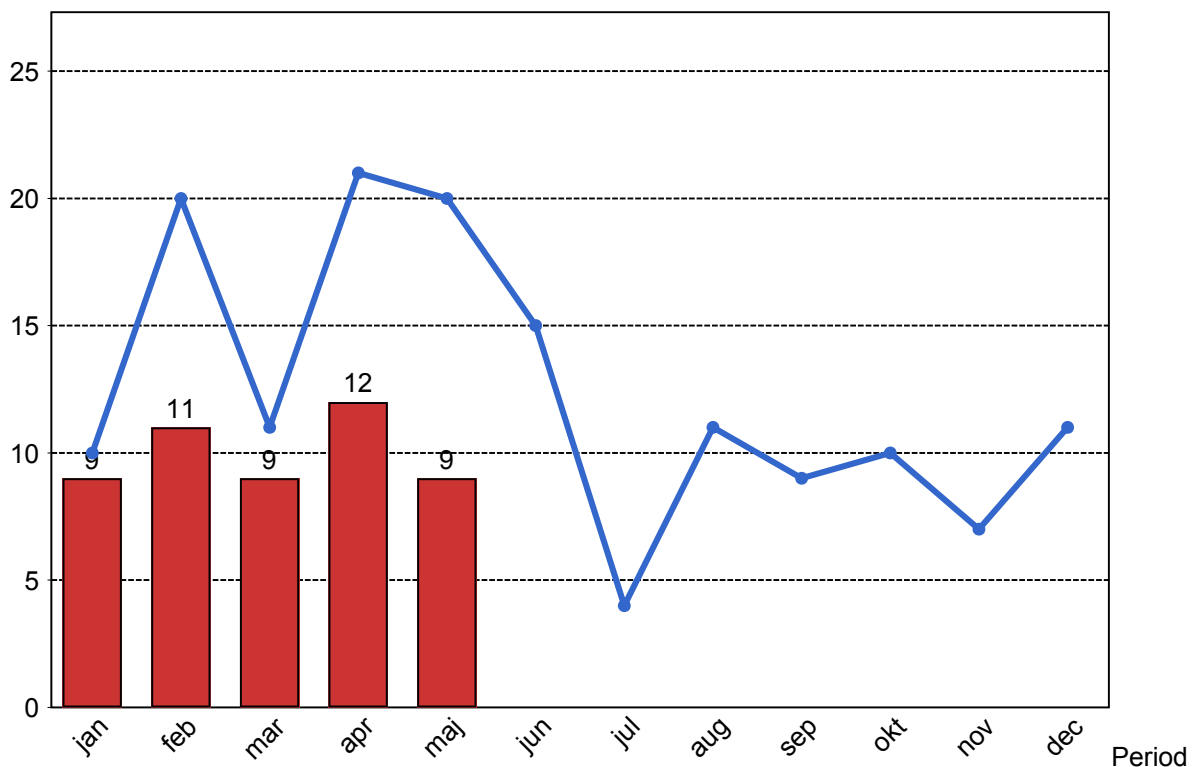
### 1.5 Ansvarsfördelning, stopp i trafiken.

Orsak	jan	feb	mar	apr	maj
Bana/Signal	2	2	1	1	0
Entreprenör	1	1	1	0	1
Fordon	0	1	1	0	0
Underhållsentreprenör	3	5	5	2	6
Yttre omständigheter	3	3	2	9	2
<b>Totalt</b>	<b>9</b>	<b>11</b>	<b>9</b>	<b>12</b>	<b>9</b>

### 1.6 Antal stopp i trafiken under 2009 jämfört med 2008

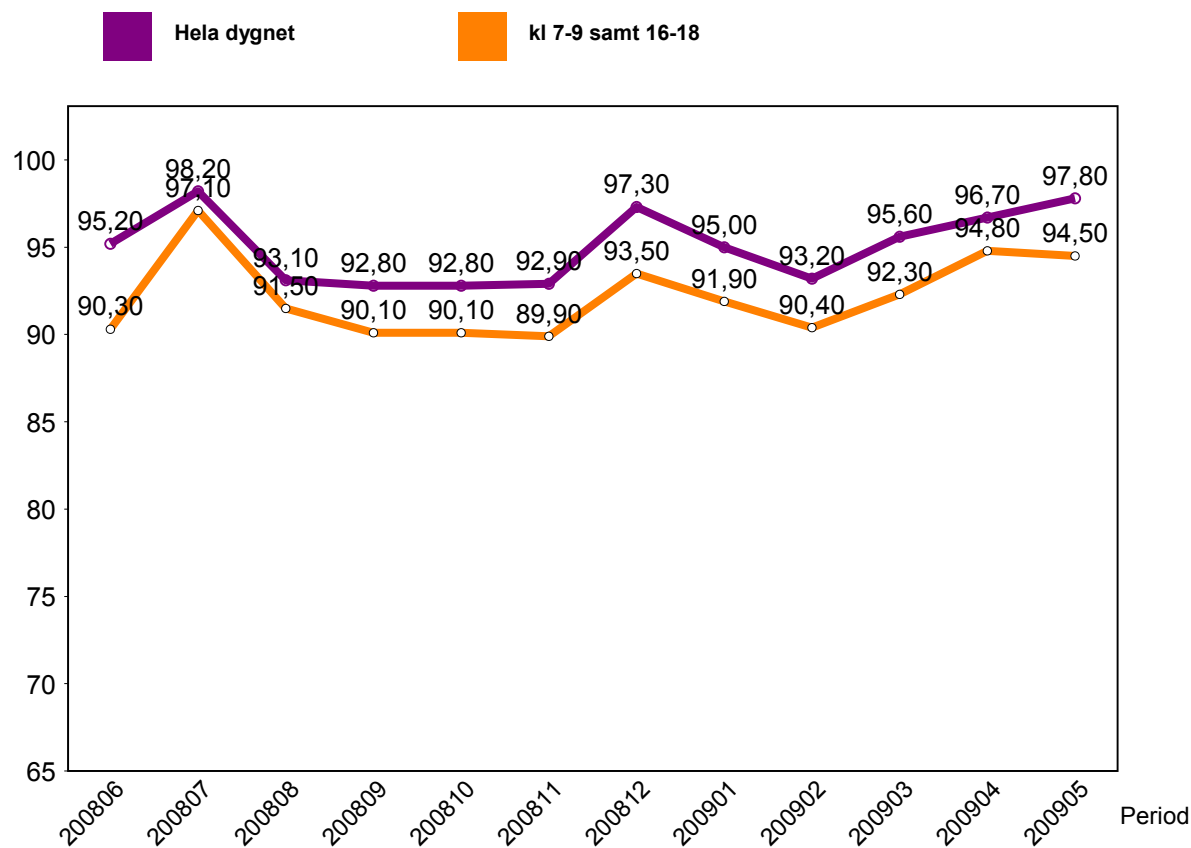
■ Antal Stopp 2009

■ Antal Stopp 2008



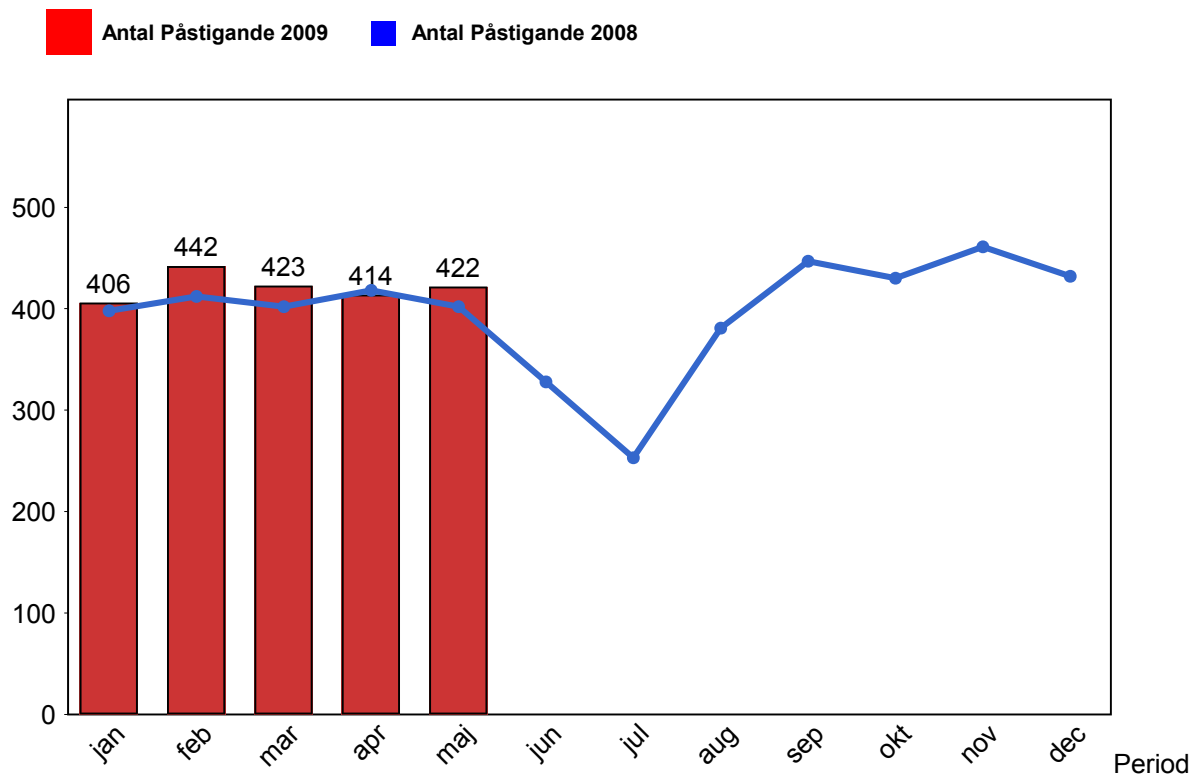
## 2. Punktlighet

### 2.1 Punktlighet, avgångar.



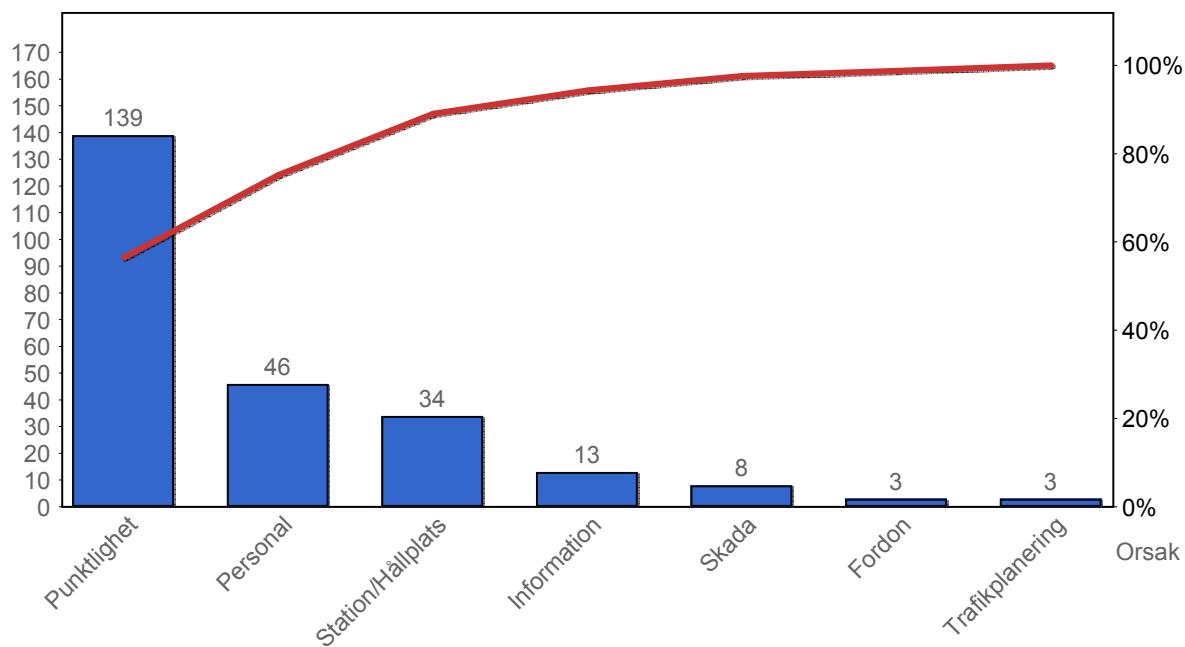
### 3. Påstigande

#### 3.1 Antal påstigande per dygn



## 4. Kundensynpunkter

### 4.1 Kundensynpunkter per kategori



### 4.2 Antal kundsynpunkter per 1 000 000 påstigande

