

# Månadsrapport Tunnelbanan:

Veolia

Sammanfattning av  
alla avtalsområden

Maj 2009

SL-Kontrakt

Den här rapporten avser mätningar till och med Maj 2009.

Följande källor används som underlag för rapporten:

- Entreprenörens avvikelserapporter
- ATR-material
- Kundtjänststatistik



## 1. Kommentarer

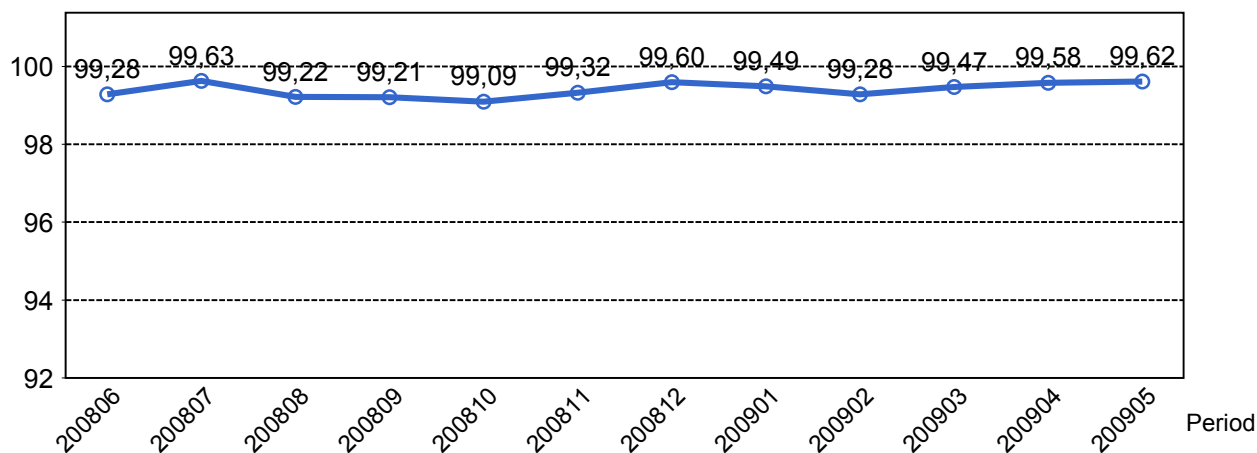
Punktlighetsresultaten för både Röd och Blå linje förbättrades under maj. En försämring på Grön linje (från april 96,2% till maj 93,4%) förklaras av Veolia som en effekt av den plattformsavstängning som skedde under månaden på Gullmarsplan.

Antal stopp i trafiken var under maj månad i stort oförändrad från tidigare månad (23 st). Kategorin Yttre orsaker (spårbedrädande etc) stod för 1/3-del av stoppen.

Andel utförd trafik ligger på oförändrad hög nivå (99,5% utförda avgångar) och Röda linjens positiva trend håller i sig även denna månad (99,4% utförda vagnkm).

## 2. Utförd och inställd trafik

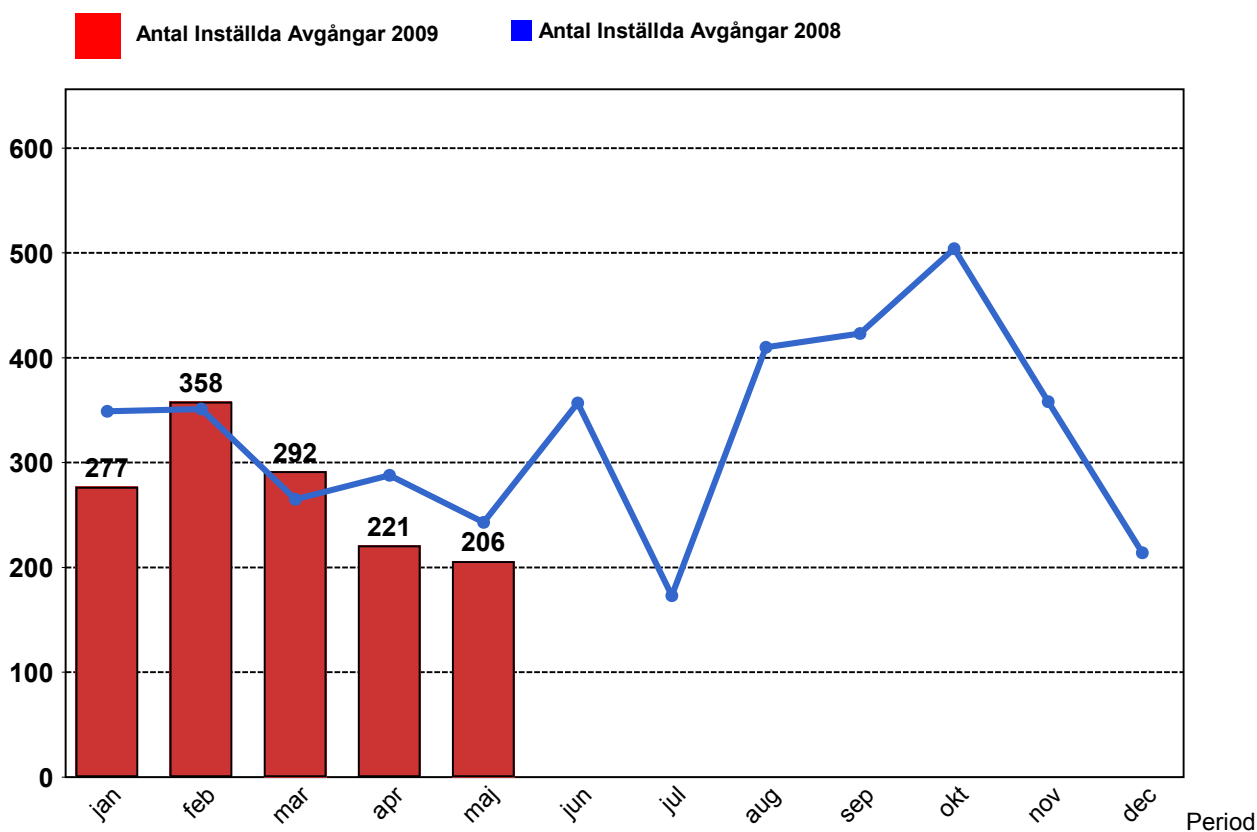
### 2.1 Andel utförda avgångar i procent...



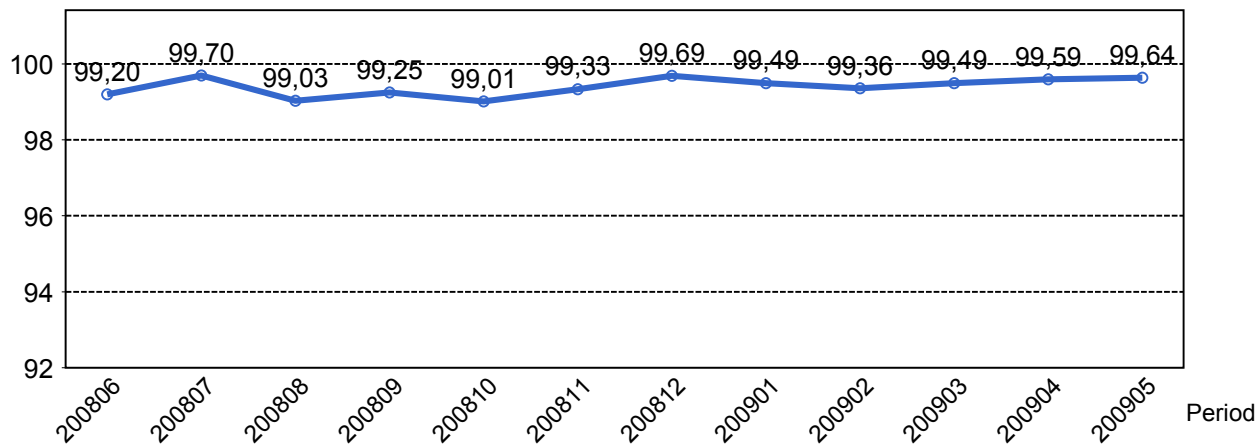
### 2.2 Orsaker till inställda avgångar.

Orsak	jan	feb	mar	apr	maj
Entreprenör	34	33	42	18	17
SL Bana/Signal	7	25	24	21	26
Underhållsentreprenör	197	263	186	159	129
Yttre omständigheter	39	37	40	23	34

### 2.3 Antal inställda avgångar under 2009 jämfört med 2008



## 2.4 Andel utförda tågtimmar



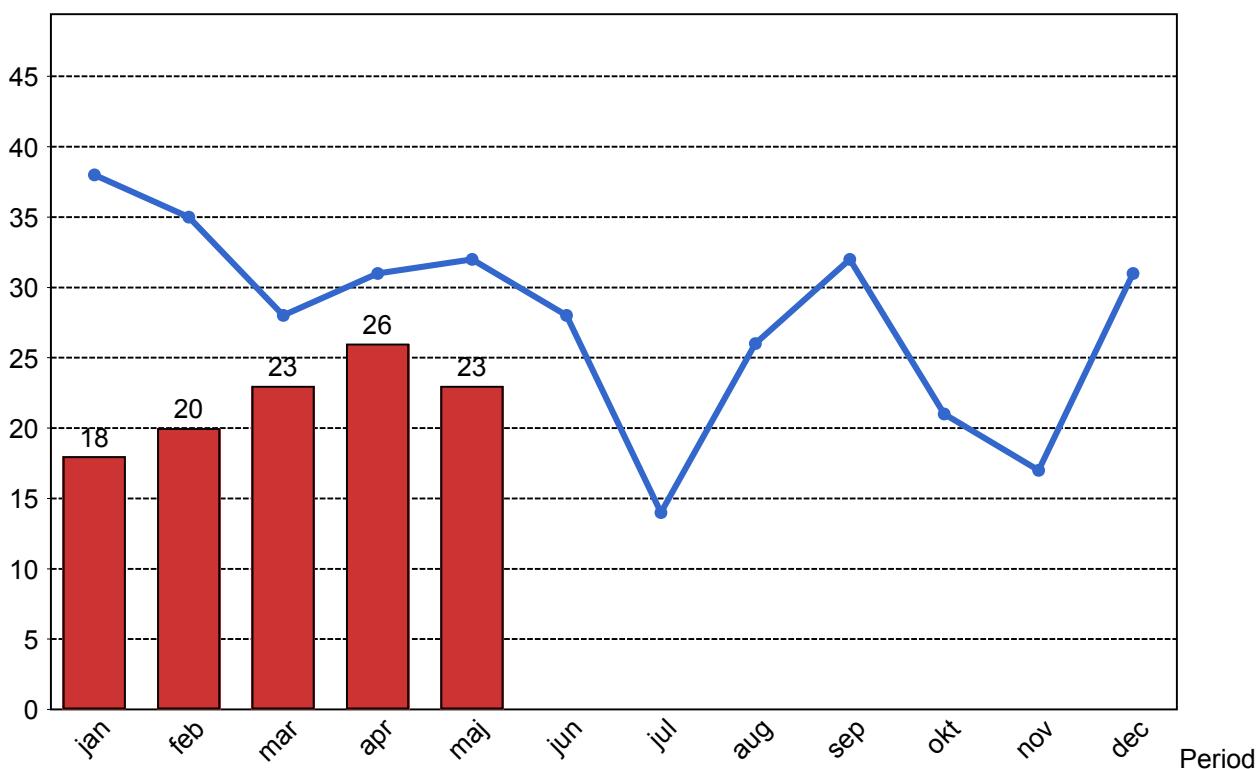
## 2.5 Ansvarsfördelning, stopp i trafiken.

Orsak	jan	feb	mar	apr	maj
Bana/Signal	4	4	6	2	4
Entreprenör	3	1	2	0	1
Fordon	2	2	1	1	0
Underhållsentreprenör	4	8	10	5	11
Yttre omständigheter	5	6	5	18	7
<b>Totalt</b>	<b>18</b>	<b>20</b>	<b>23</b>	<b>26</b>	<b>23</b>

## 2.6 Antal stopp i trafiken under 2009 jämfört med 2008

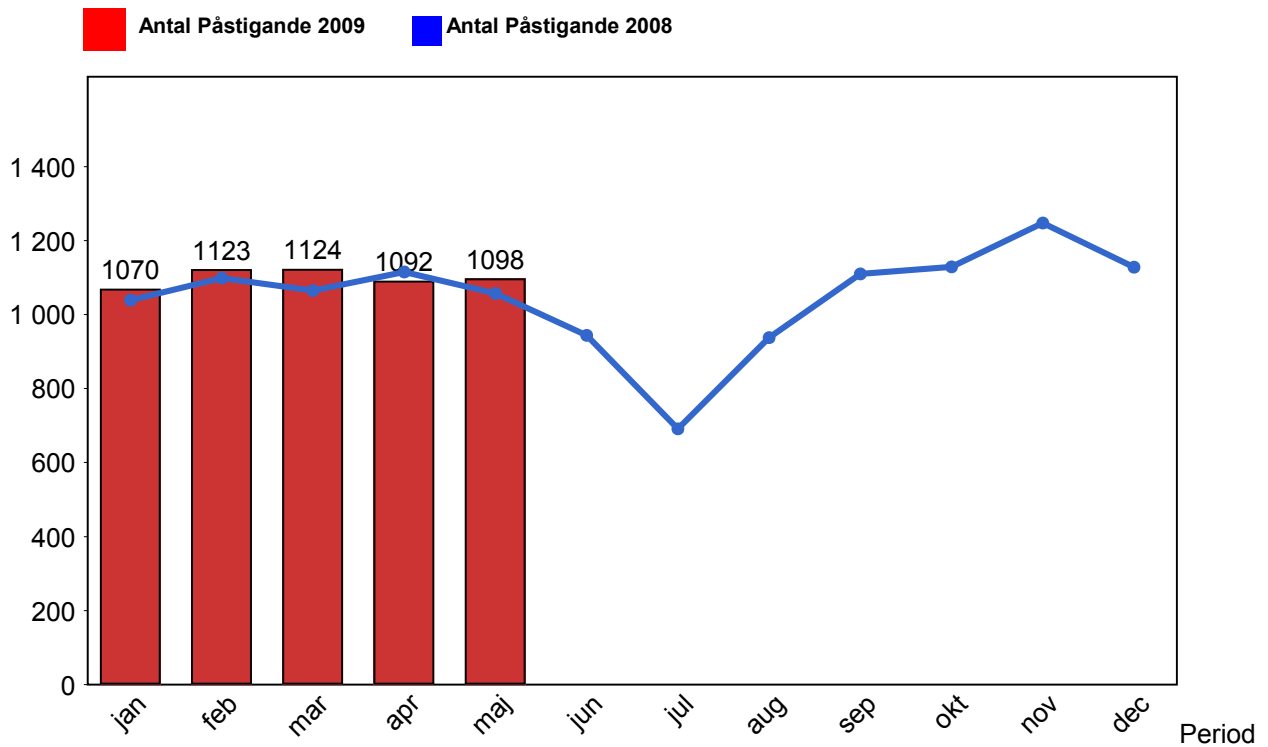
Antal Stopp 2009

Antal Stopp 2008



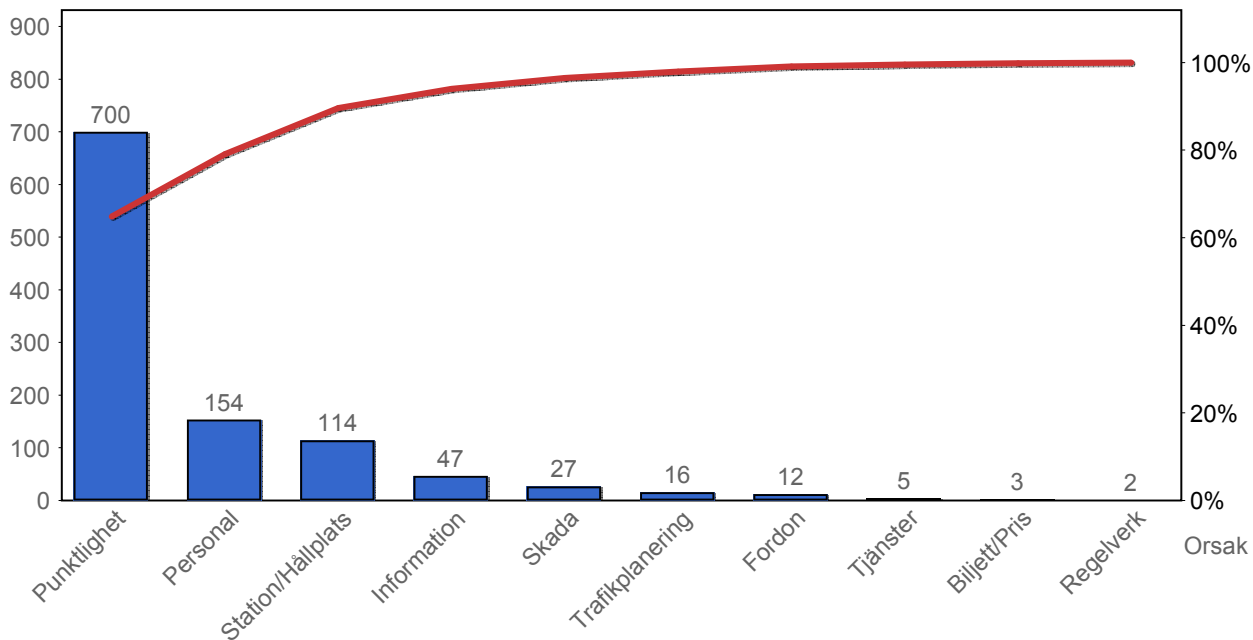
## 4. Påstigande

### 4.1 Antal påstigande per dygn

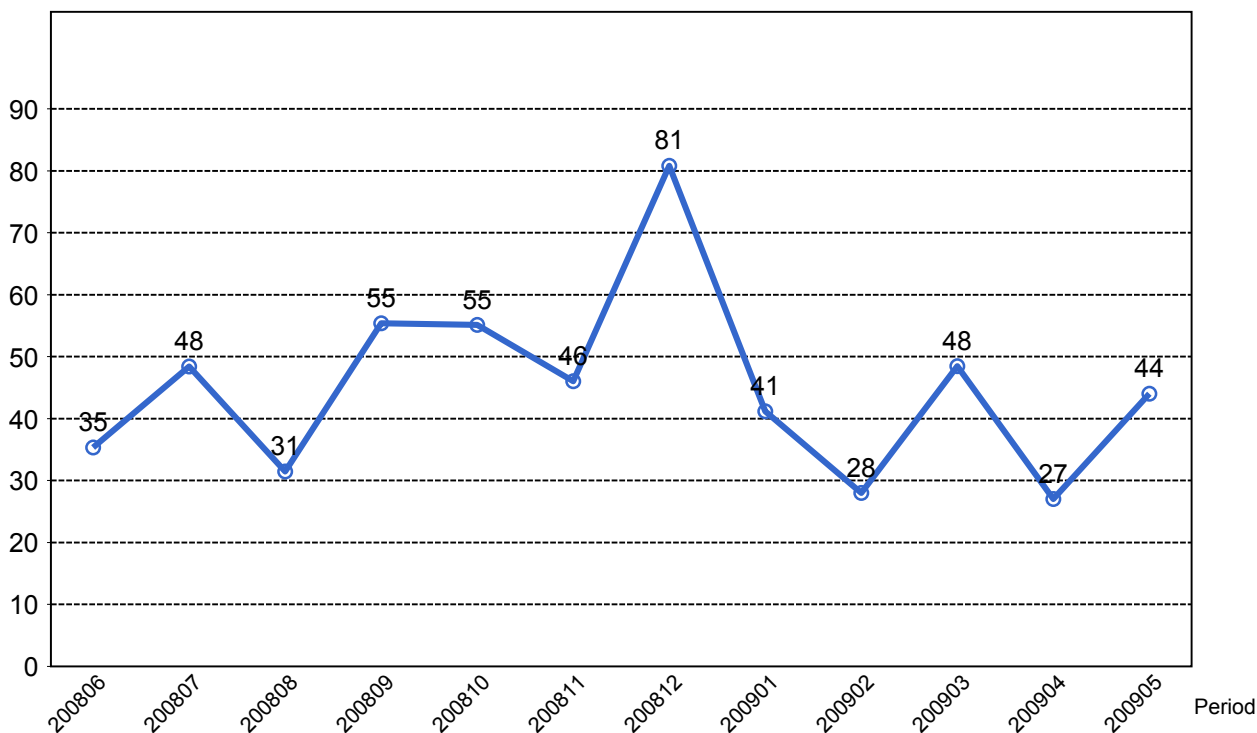


## 4. Kundensynpunkter

### 4.1 Kundensynpunkter per kategori



### 4.2 Antal kundsynpunkter per 1 000 000 påstigande



## 5. Resegaranti

### 5.1 Utbetalt belopp per måned

