

Månadsrapport Lokaltåg, avtalsområde: Tvärbanan

Veolia

Maj 2009

SL-Kontrakt

Den här rapporten avser mätningar till och med Maj 2009.

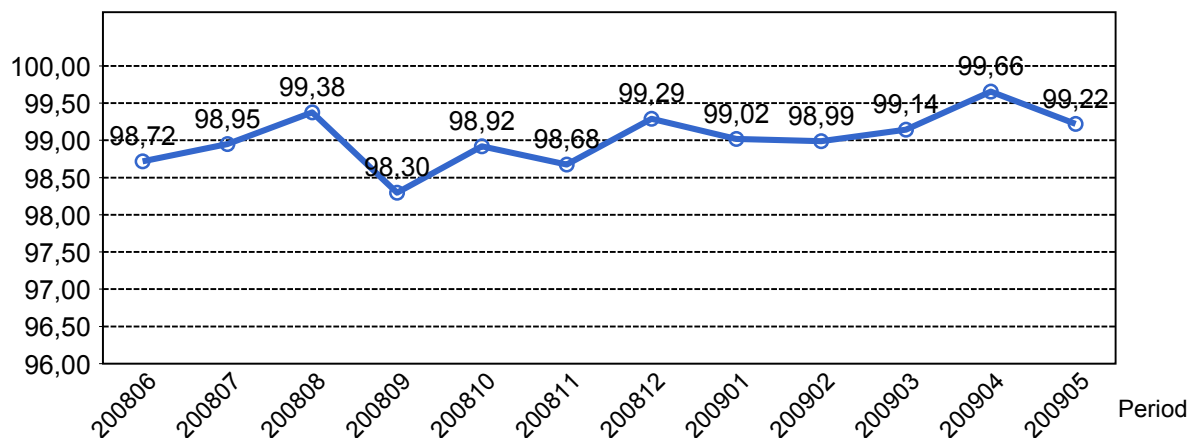
Följande källor används som underlag för rapporten:

- Entreprenörens avvikelserapporter
- ATR-material
- Kundtjänststatistik



1. Utförd och inställd trafik

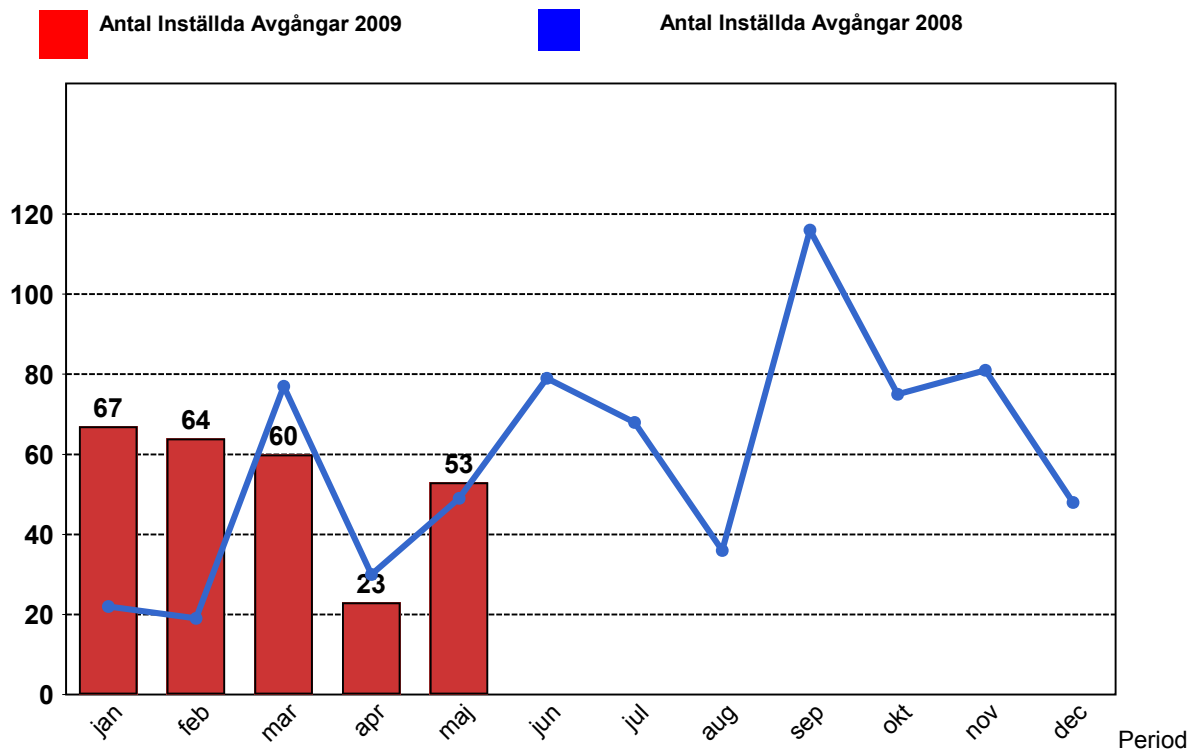
1.1 Andel utförda avgångar i procent.



1.2 Orsaker till inställda avgångar.

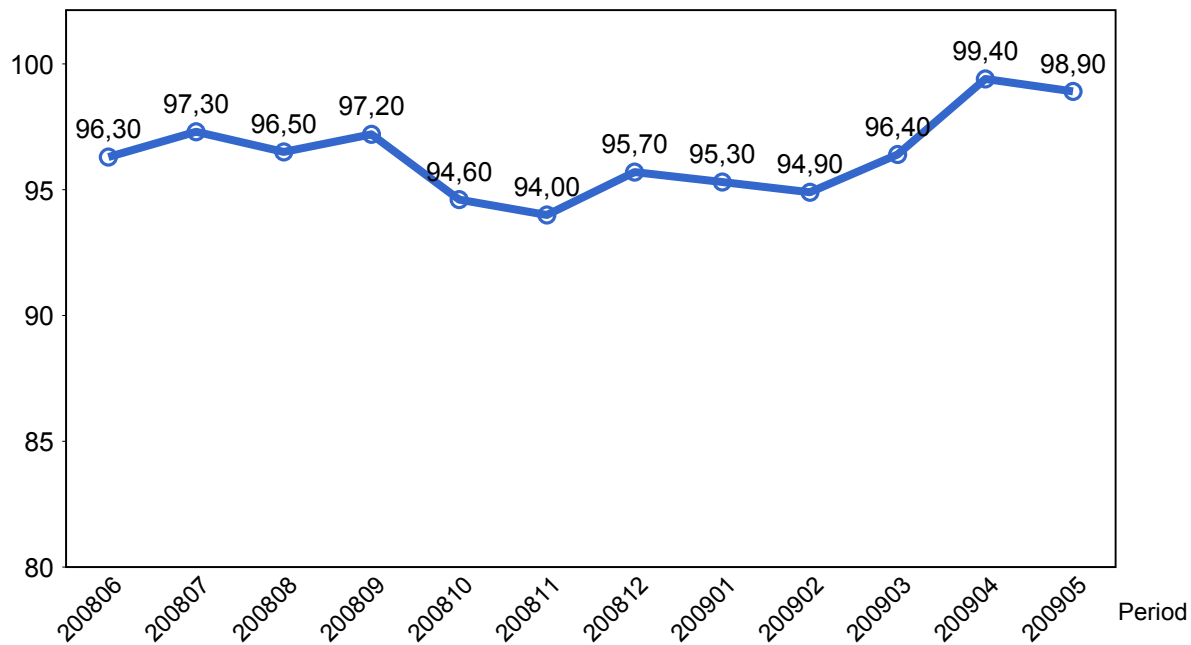
Orsak	jan	feb	mar	apr	maj
Entreprenör	15	4	6	0	10
SL Bana/Signal	0	9	0	0	0
SL Fordon	6	6	0	0	2
Underhållsentreprenör	24	25	42	10	18
Yttre omständigheter	22	20	12	13	23

1.3 Antal inställda avgångar under 2009 jämfört med 2008



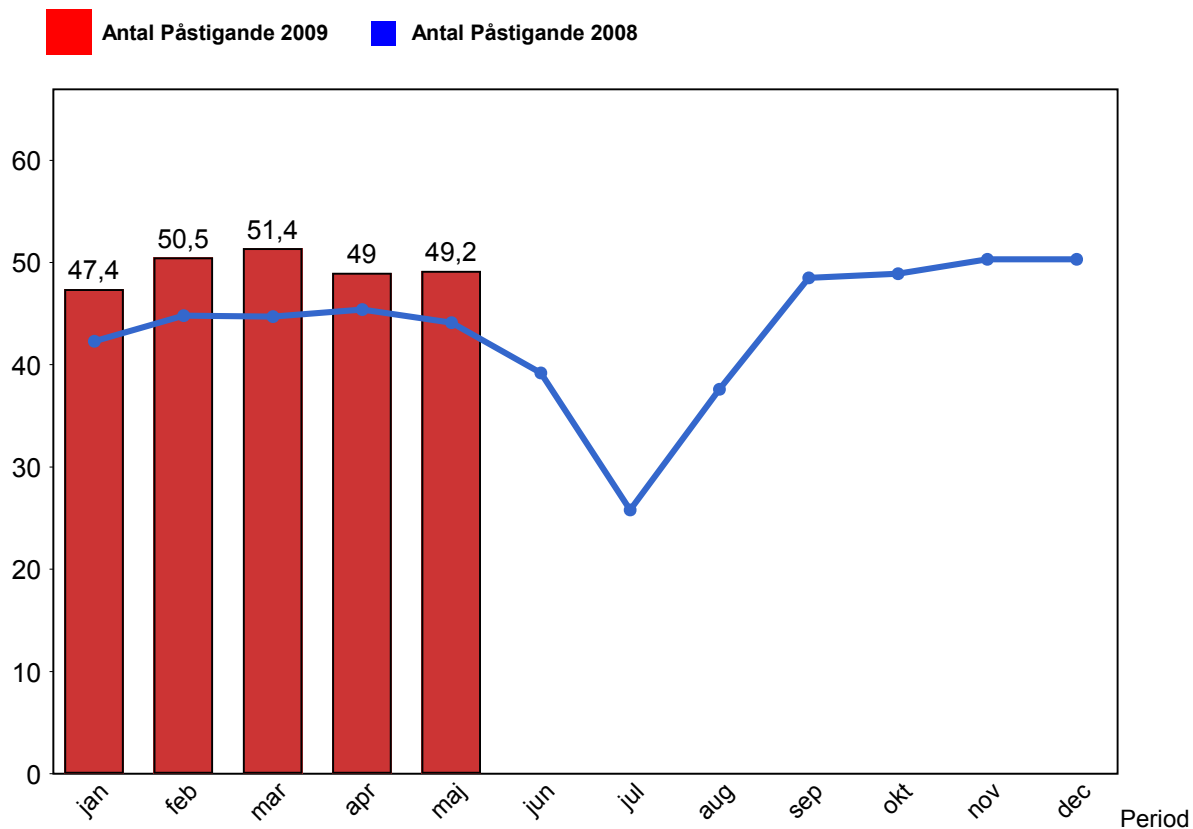
2. Punktlighet

2.1 Punktlighet, avgångar.



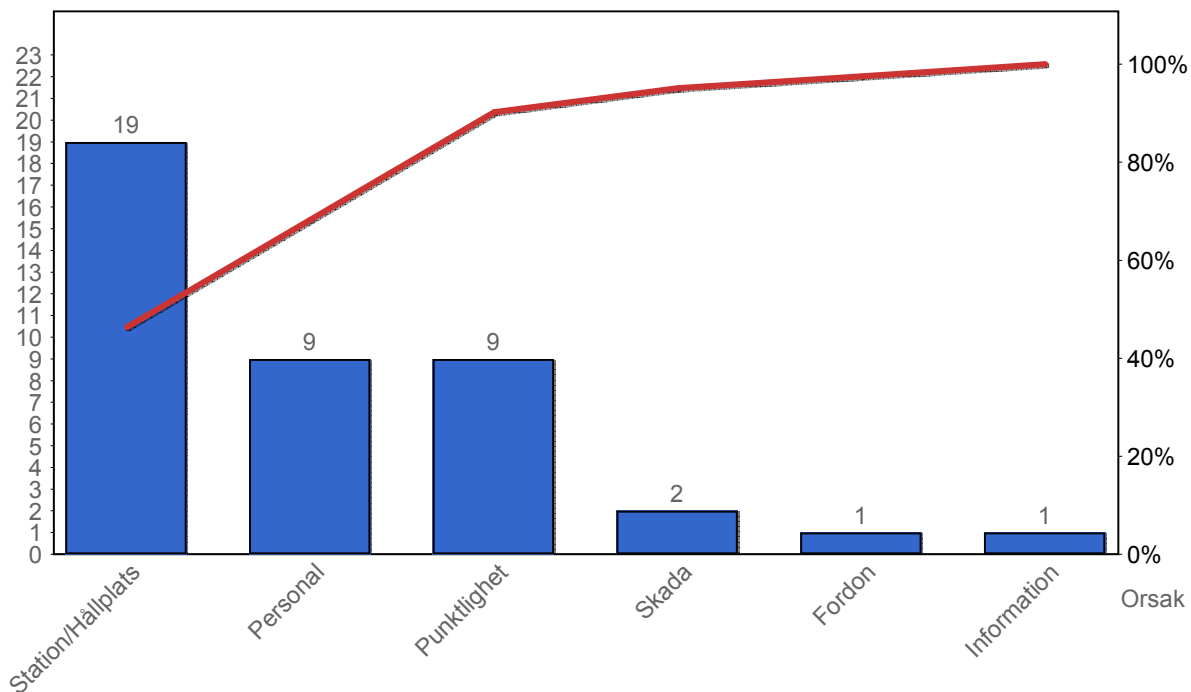
3. Påstigande

3.1 Antal påstigande per dygn



4. Kundsypunkter

4.1 Kundsypunkter per kategori



4.2 Antal kundsypunkter per 1 000 000 påstigande

