

Månadsrapport Buss:

Arriva

Sammanfattning av
alla avtalsområden

Mars 2009

SL-Kontrakt

Den här rapporten avser mätningar till och med Mars 2009.

Följande källor används som underlag för rapporten:

- Entreprenörens avvikelser rapporter
- ATR-material
- Kundtjänststatistik



1. Kommentarer

Sigtuna/Upplands Väsby/Vallentuna

Utförd trafik 98,92%, 540 inställda avgångar (365 fordon, 131 personal och 44 yttre).

Arriva har haft stora problem sedan trafikstarten och inte klarat att leverera godkänd standard och kvalitet i trafiken. Den första dagen var exceptionellt dålig. Huvudproblemet har varit vagnparken. Fabriksnya bussar har haft fel på dörrautomatiken och varnat för motorfel, och övertagna och rekonditionerade bussar har drabbats av större fel och incidenter som också resulterat i stillestånd. Verkstäderna var initialt inte i optimal drift. Vidtagna åtgärder: Mekaniker har genomgått utbildning hos fordonsleverantörer. Extra mekaniker har tagits in från den egna skandinaviska organisationen, tekniker från Danmark har arbetat med iordningsställande av bussar. Mekaniker från externt företag har tagits in för att säkerställa ordinarie planerad service. Vagnreserven i Märsta har utökats genom inköp av 6 stycken av de inhyrda fordonen från Swebus . 8 stycken bussar har hyrts in för att skapa en stabilare och driftsäkrare vagnsituation.

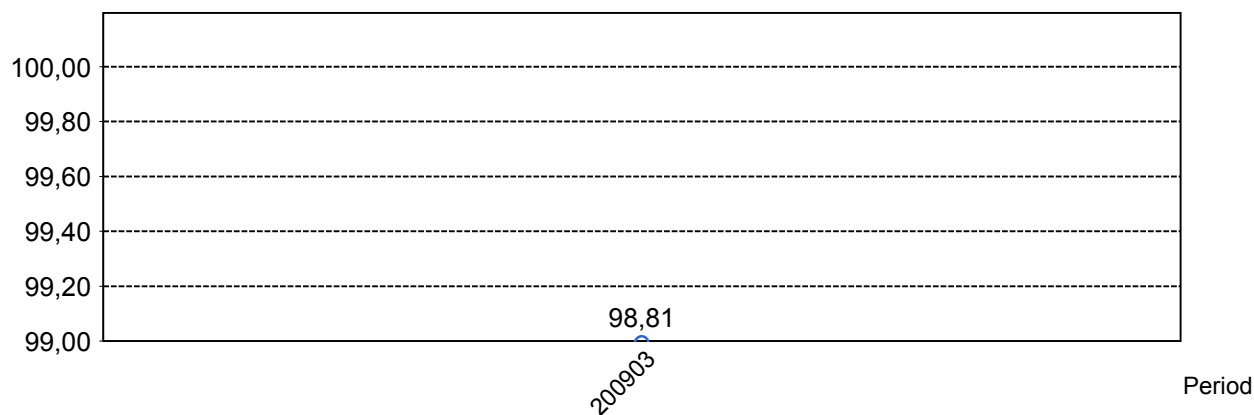
Ekerö

Utförd trafik 99,26%, 122 inställda avgångar (97 fordon, 5 personal och 20 yttre).

Kommentarer och vidtagna åtgärder, se Sigtuna/Upplands Väsby/Vallentuna.

2. Utförd och inställd trafik

2.1 Andel utförda avgångar i procent...



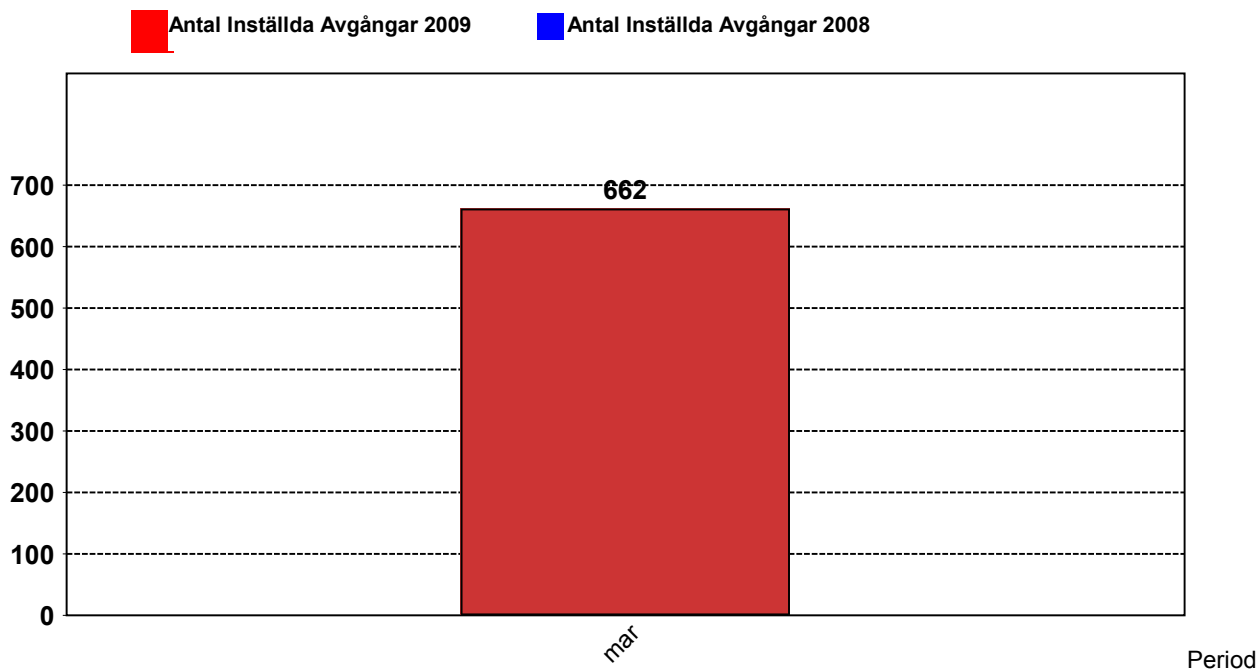
2.2 Orsaker till inställda avgångar.

Orsak	mar
Fordon	462
Personal	136
Yttre omständigheter	64
Totalt	662

2.3 Antal förstärkningsturer.

Orsak	mar
Förstärkning	725

2.4 Antal inställda turer under 2009 jämfört med 2008

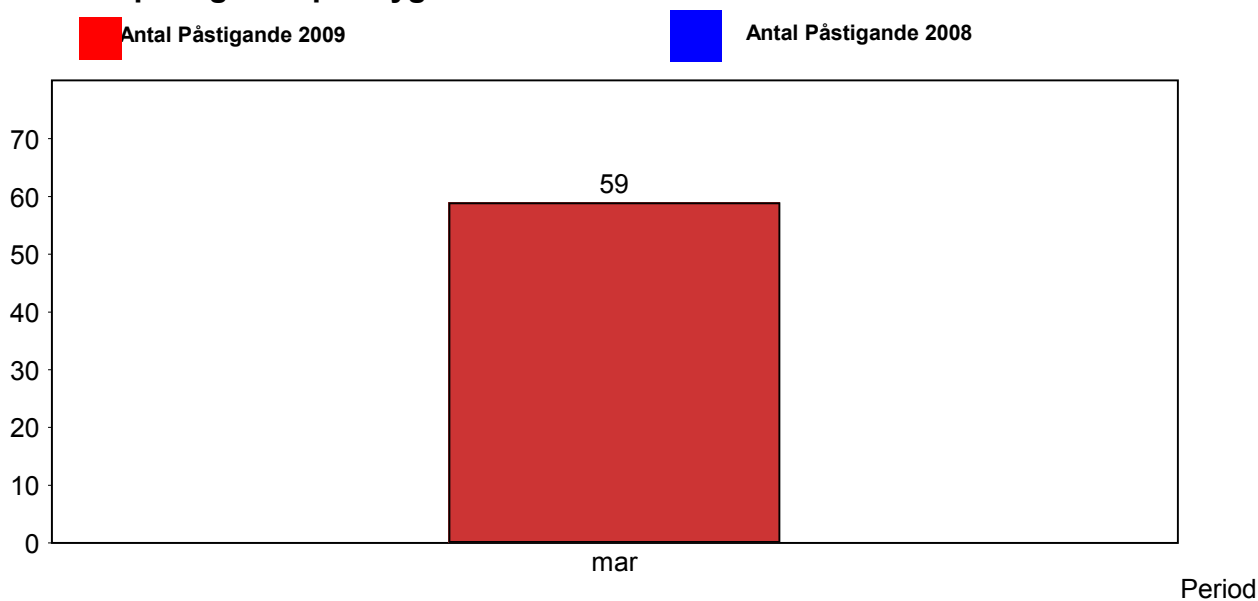


2.5 Antal inställda turer per avtalsområde under 2009

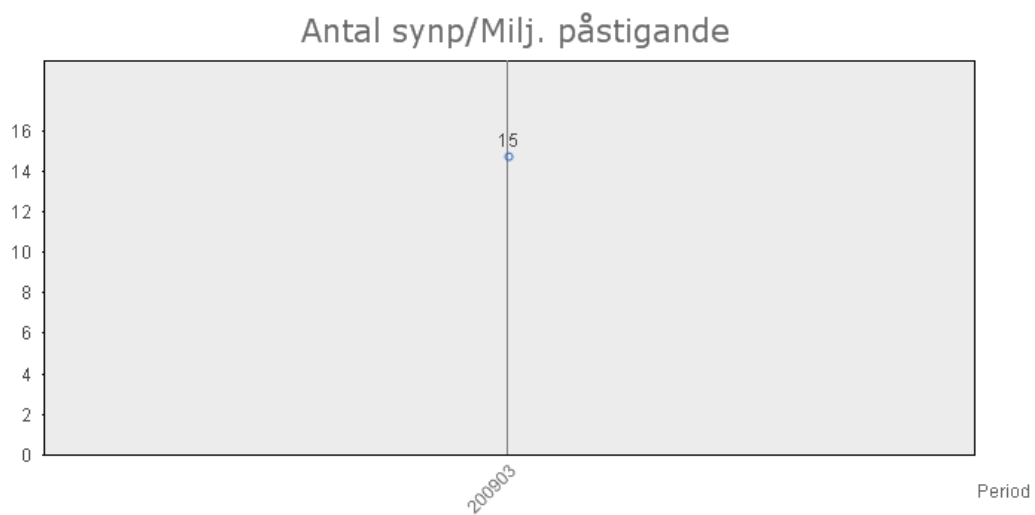
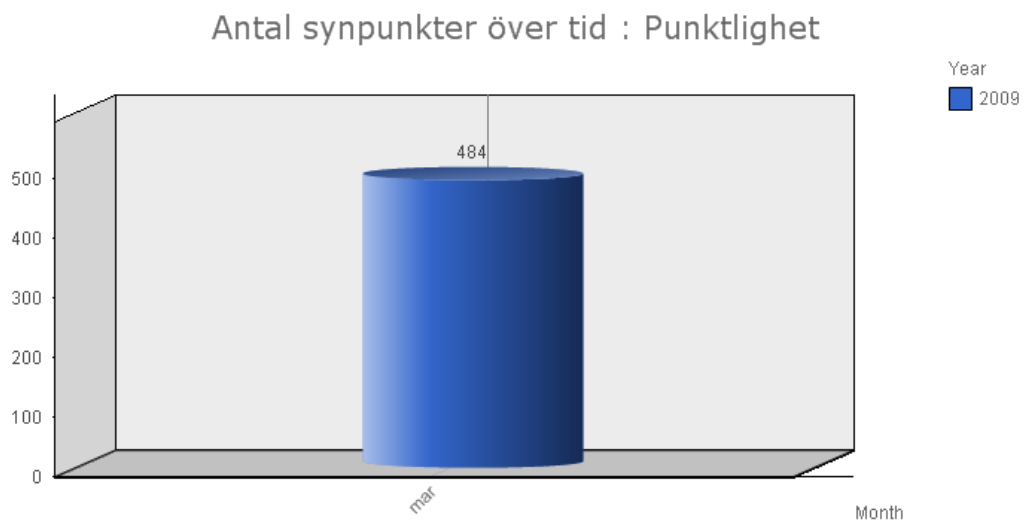
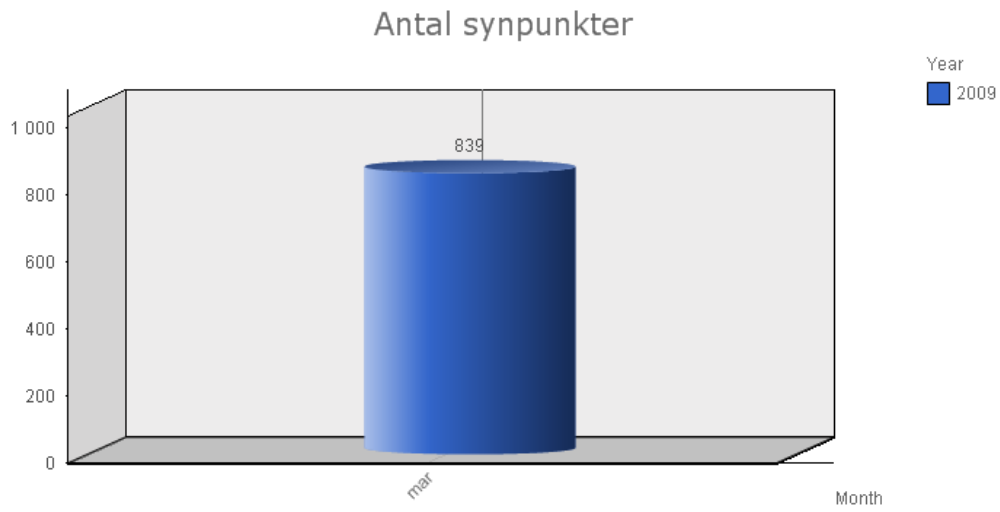
Avtalsområde	mar
Ekerö	122
Sigtuna/Upplands-Väsby	540

3. Påstigande

3.1 Antal påstigande per dygn



4. Kundsynpunkter



5. Resegaranti

