

Månadsrapport Buss, avtalsområde:

Söderort

Busstransport

Mars 2009

SL-Kontrakt

Den här rapporten avser mätningar till och med Mars 2009.

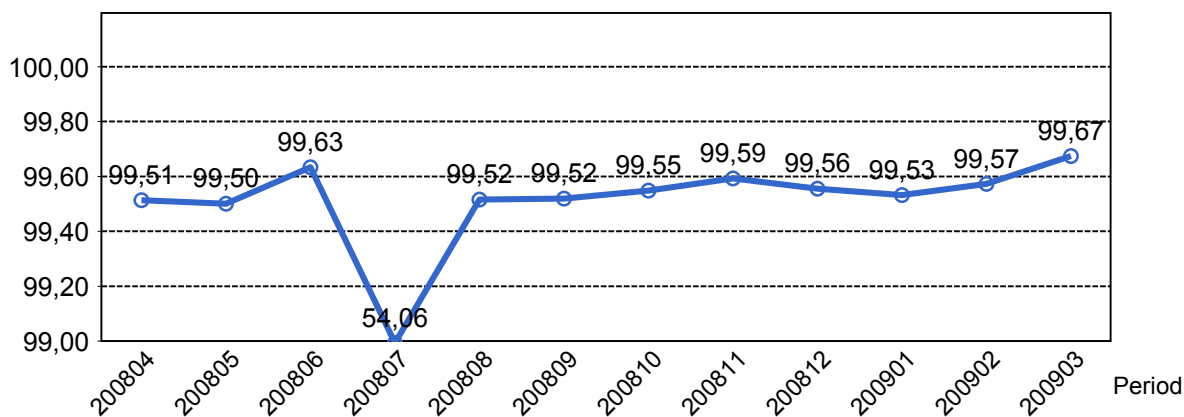
Följande källor används som underlag för rapporten:

- Entreprenörens avvikelserapporter
- ATR-material
- Kundtjänststatistik



1. Utförd och inställd trafik

1.1 Andel utförda avgångar i procent.



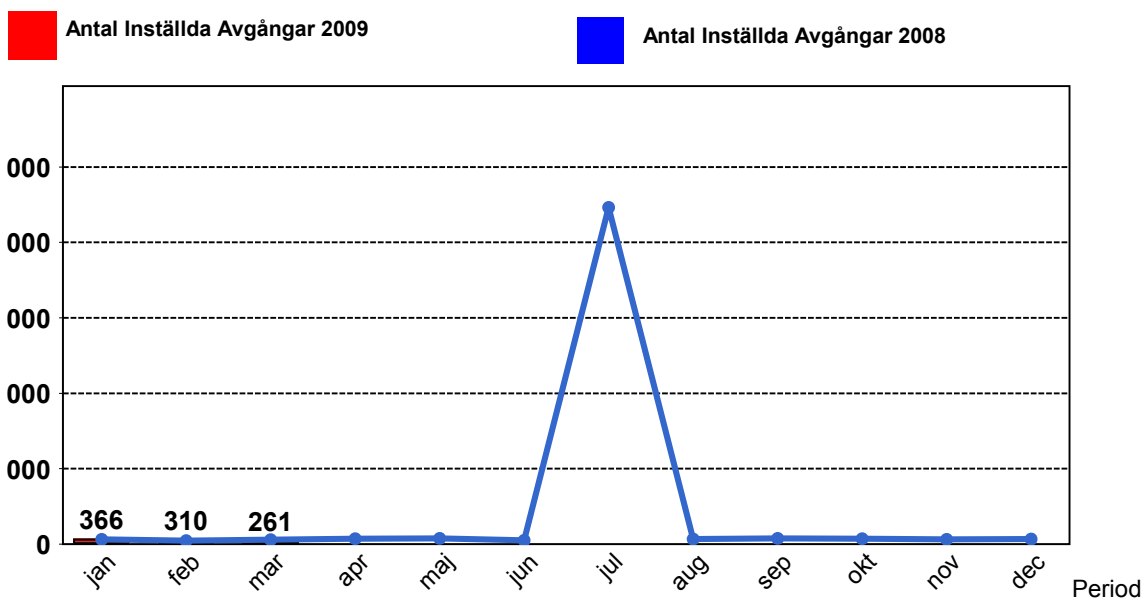
1.2 Orsaker till inställda avgångar.

Orsak	jan	feb	mar
Fordon	271	220	160
Personal	56	44	46
Yttre omständigheter	38	46	54
Övrigt	1	0	1

1.3 Antal förstärkningsturer.

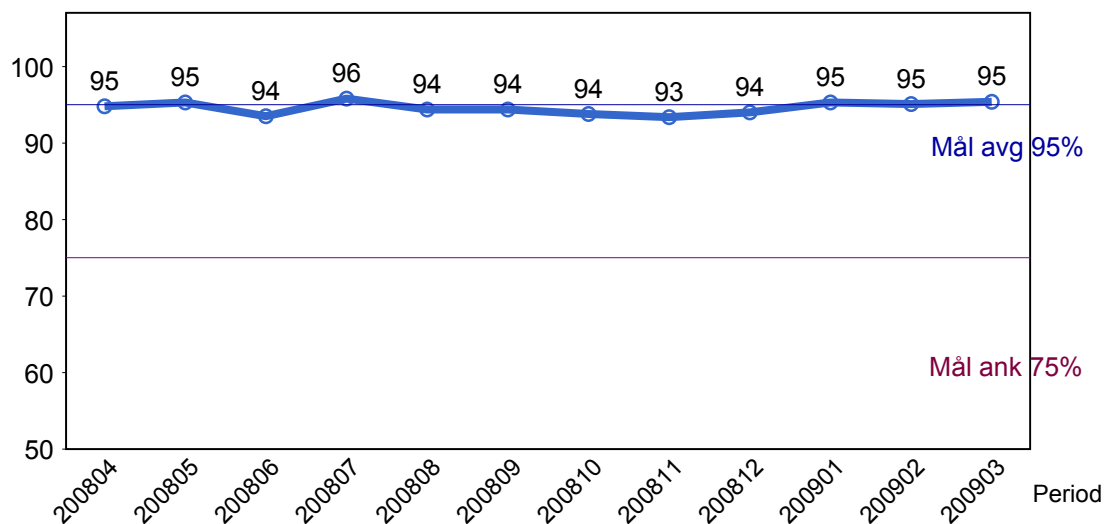
Orsak	jan	feb	mar
Förstärkning	15	3	15

1.4 Antal inställda turer under 2009 jämfört med 2008



2. Punktlighet

2.1 Officiella punktlighetsmätningen på tvåmånadersperioder, from mars 2007 anges månadsvärden



Godkänd avgång:

Bussen avgår från mätställplatsen 0 till 3 minuter efter annonserad tid. Om bussen avgår var femtonde minut eller oftare i högtrafik kan intervallet för godkända avgångar vara 0 till 2 minuter. Mål 95%.

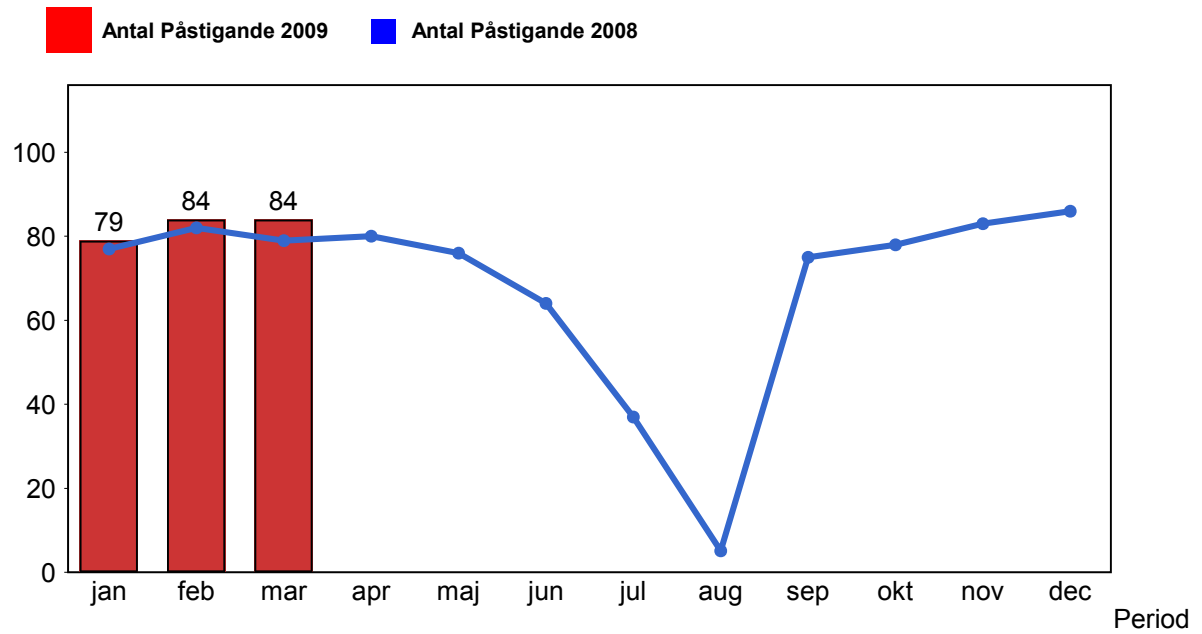
Godkänd ankomst:

Bussen ankommer till mätställplatsen 3 till 0 minuter före annonserad tid. För vissa linjer är intervallet för godkända ankomster 5 till 0 minuter. Mål 75%.

Mätningen baseras på ATR-data från vardagar.

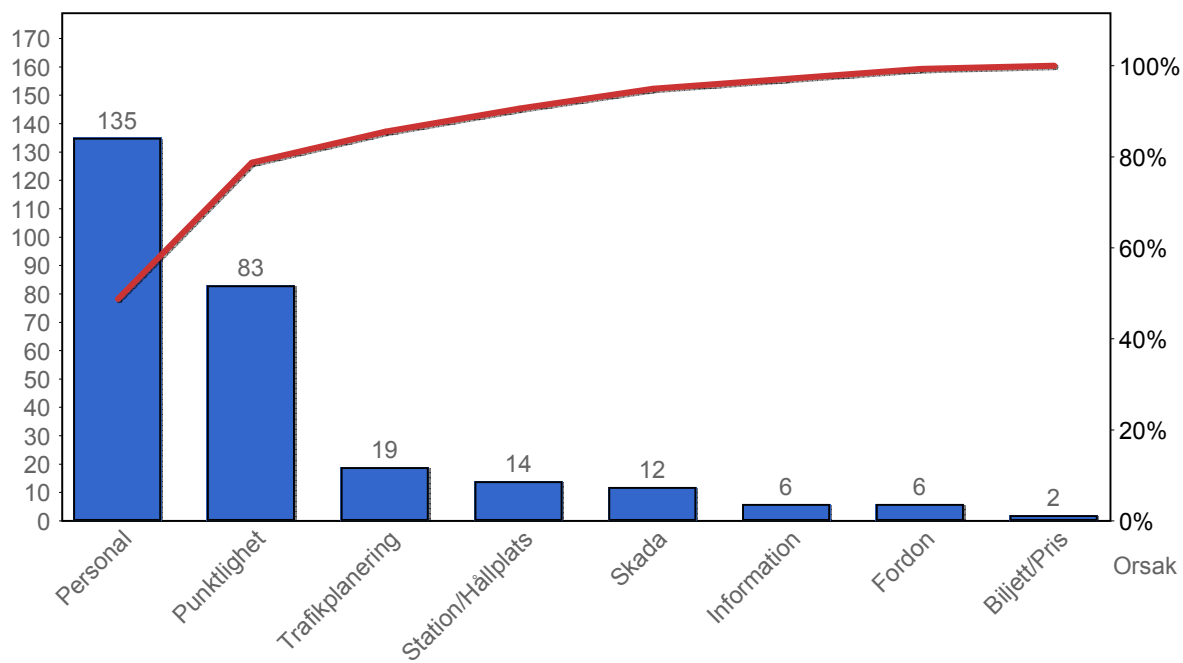
3. Påstigande

3.1 Antal påstigande per dygn



4. Kundsypunkter

4.1 Kundsypunkter per kategori



4.2 Antal kundsypunkter per 1 000 000 påstigande

