

Månadsrapport Tunnelbanan, avtalsområde: Grön Linje

Veolia

Mars 2009

SL-Kontrakt

Den här rapporten avser mätningar till och med Mars 2009.

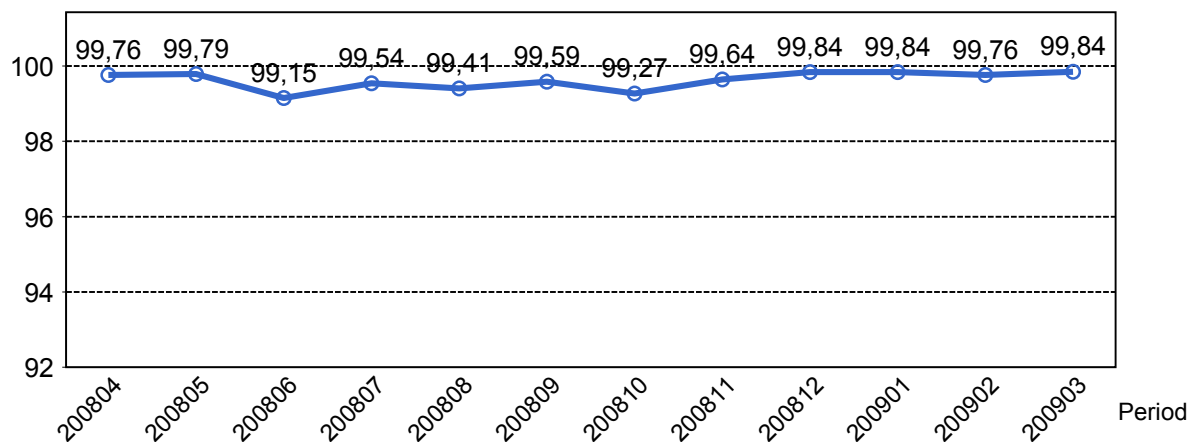
Följande källor används som underlag för rapporten:

- Entreprenörens avvikelserapporter
- ATR-material
- Kundtjänststatistik



1. Utförd och inställd trafik

1.1 Andel utförda avgångar i procent.



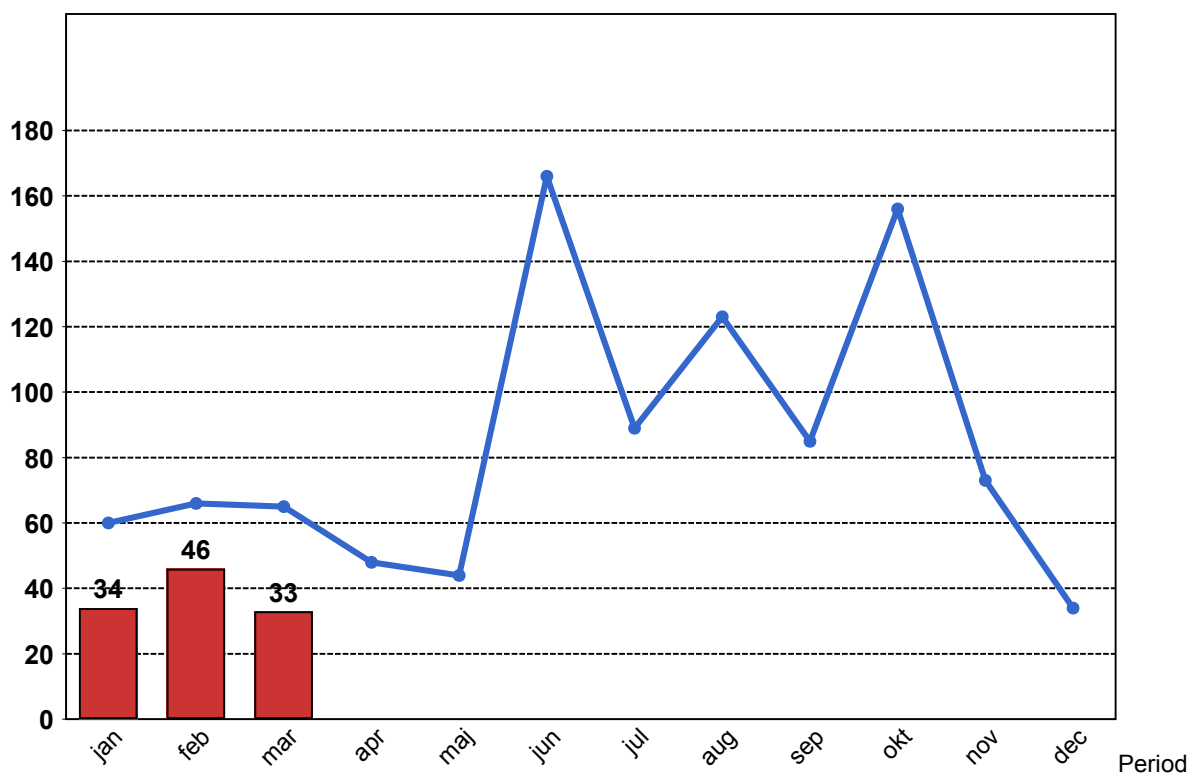
1.2 Orsaker till inställda avgångar.

Orsak	jan	feb	mar
Entreprenör	12	4	12
SL Bana/Signal	0	2	1
Underhållsentreprenör	16	25	12
Yttre omständigheter	6	15	8

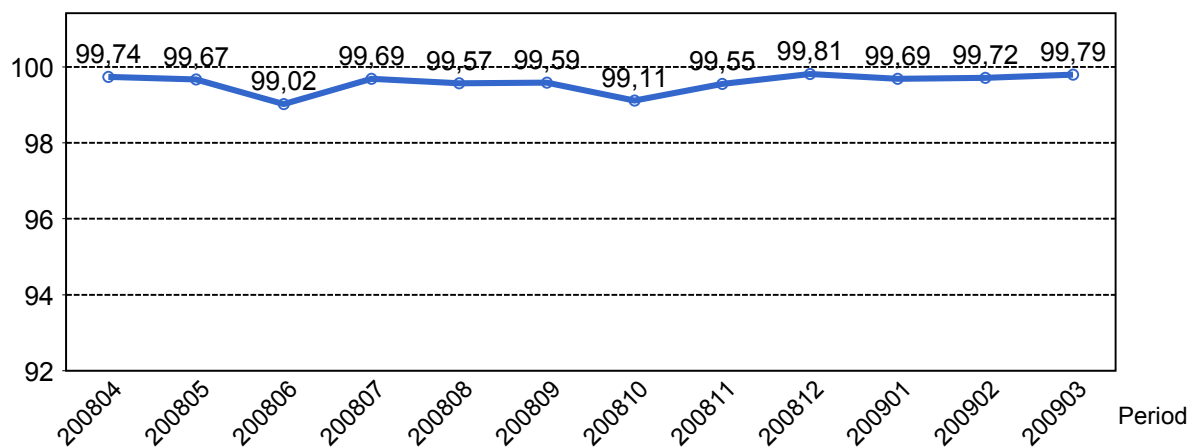
1.3 Antal inställda avgångar under 2009 jämfört med 2008

■ Antal Inställda Avgångar 2009

■ Antal Inställda Avgångar 2008



1.4 Andel utförda tågtimmar



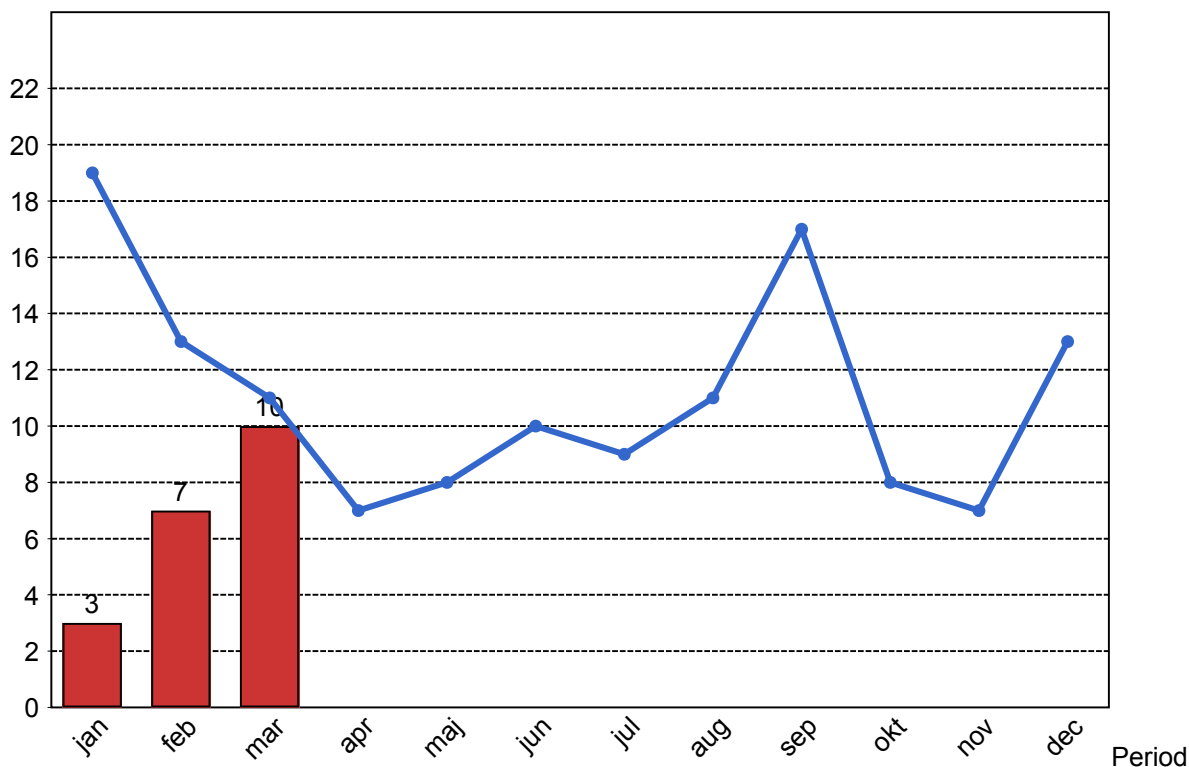
1.5 Ansvarsfördelning, stopp i trafiken.

Orsak	jan	feb	mar
Bana/Signal	0	1	3
Entreprenör	1	0	1
Fordon	0	1	0
Underhållsentreprenör	1	2	3
Yttre omständigheter	1	3	3
Totalt	3	7	10

1.6 Antal stopp i trafiken under 2009 jämfört med 2008

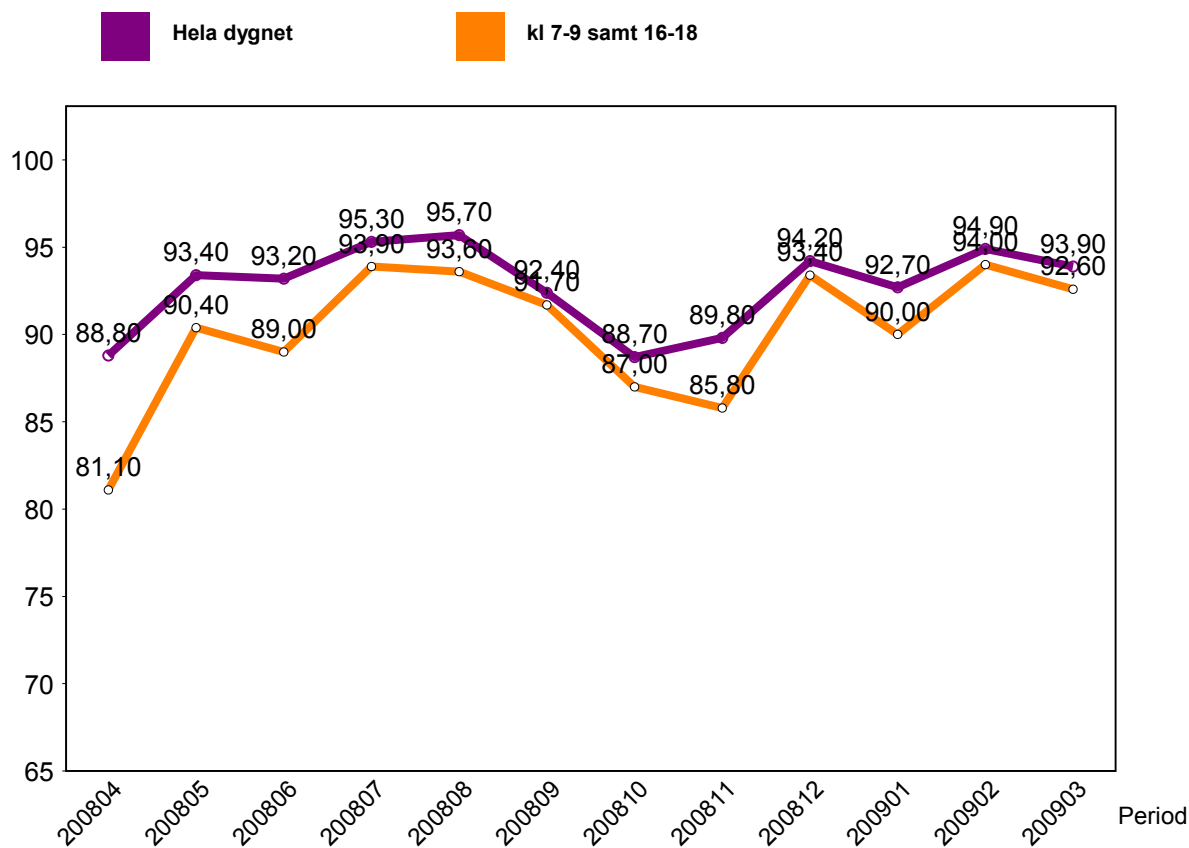
Antal Stopp 2009

Antal Stopp 2008



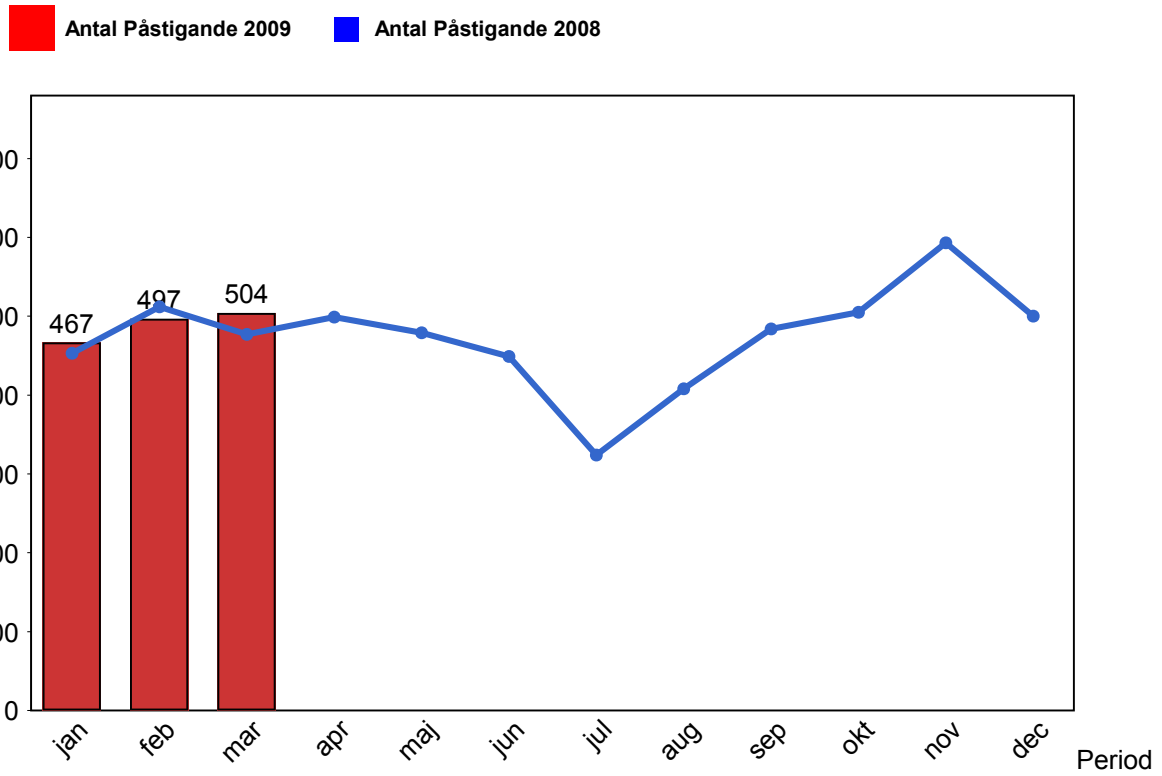
2. Punktlighet

2.1 Punktlighet, avgångar.



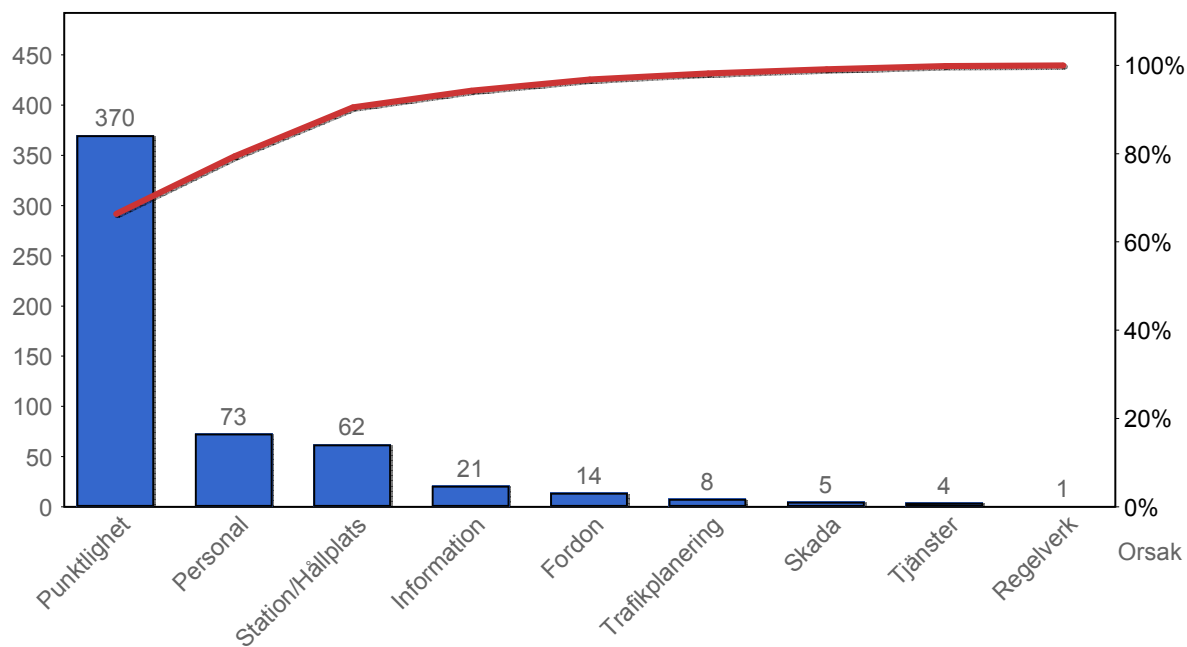
3. Påstigande

3.1 Antal påstigande per dygn



4. Kundensynpunkter

4.1 Kundensynpunkter per kategori



4.2 Antal kundsynpunkter per 1 000 000 påstigande

