

Månadsrapport Buss, avtalsområde:

Bromma

Swebus

November 2009

SL-Kontrakt

Den här rapporten avser mätningar till och med November 2009.

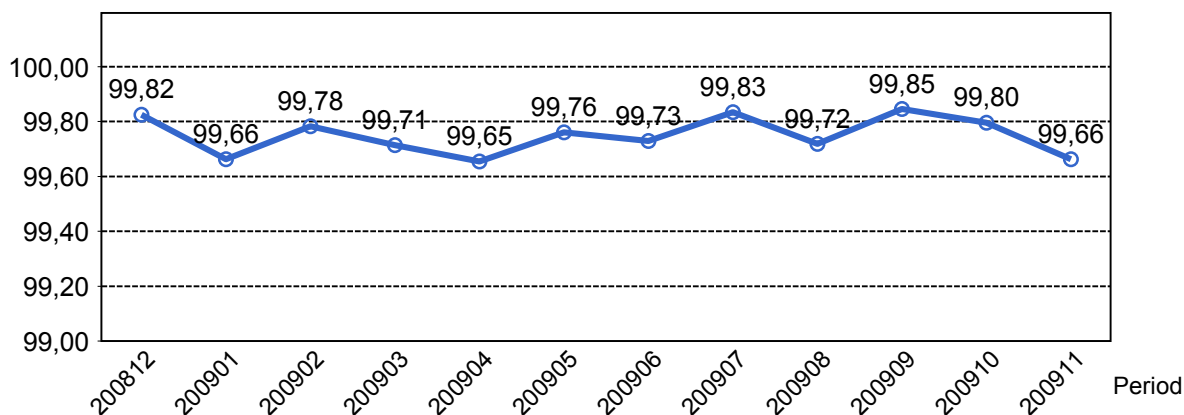
Följande källor används som underlag för rapporten:

- Entreprenörens avvikelserapporter
- ATR-material
- Kundtjänststatistik



1. Utförd och inställd trafik

1.1 Andel utförda avgångar i procent.



1.2 Orsaker till inställda avgångar.

Orsak	jan	feb	mar	apr	maj	jun	jul	aug	sep	okt	nov
Fordon	85	53	62	76	42	39	20	49	23	27	45
Personal	19	9	13	23	18	14	17	23	20	17	28
Yttre omständigheter	6	7	17	15	19	22	6	10	8	26	35
Totalt	110	69	92	114	79	75	43	82	51	70	108

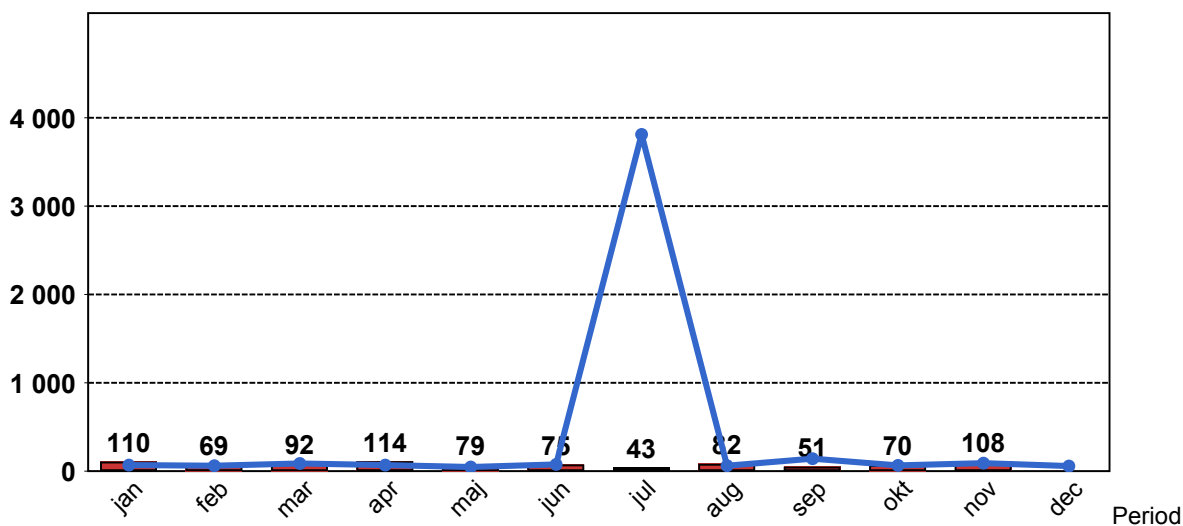
1.3 Antal förstärkningsturer.

Orsak	jan	feb	mar	apr	maj	jun	aug	sep	okt	nov
Förstärkning	21	45	79	42	195	47	10	36	92	153

1.4 Antal inställda turer under 2009 jämfört med 2008

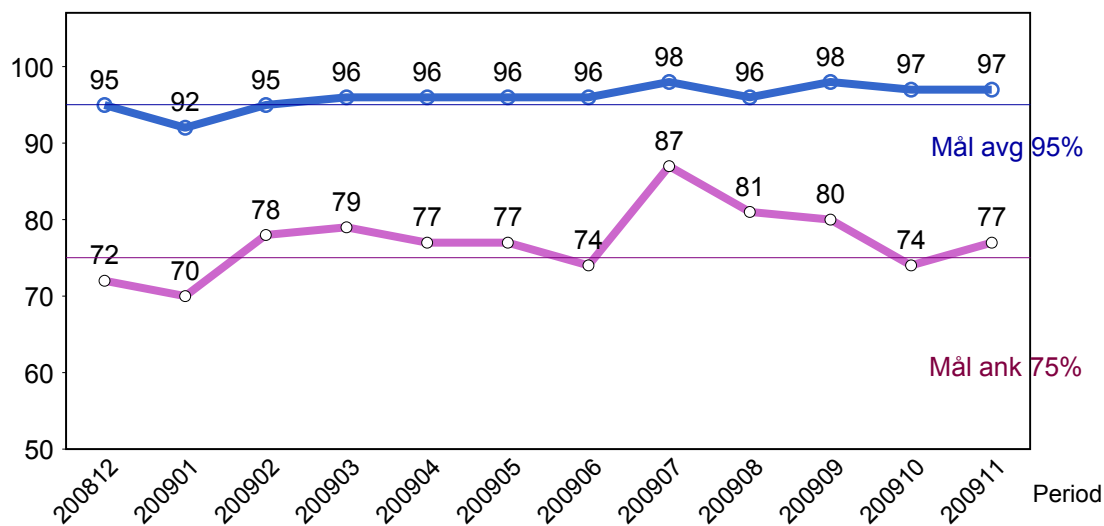
■ Antal Inställda Avgångar 2009

■ Antal Inställda Avgångar 2008



2. Punktlighet

2.1 Officiella punktlighetsmätningen på tvåmånadersperioder, from mars 2007 anges månadsvärden



Godkänd avgång:

Bussen avgår från mätställplatsen 0 till 3 minuter efter annonserad tid. Om bussen avgår var femtonde minut eller oftare i högrafik kan intervallet för godkända avgångar vara 0 till 2 minuter. Mål 95%.

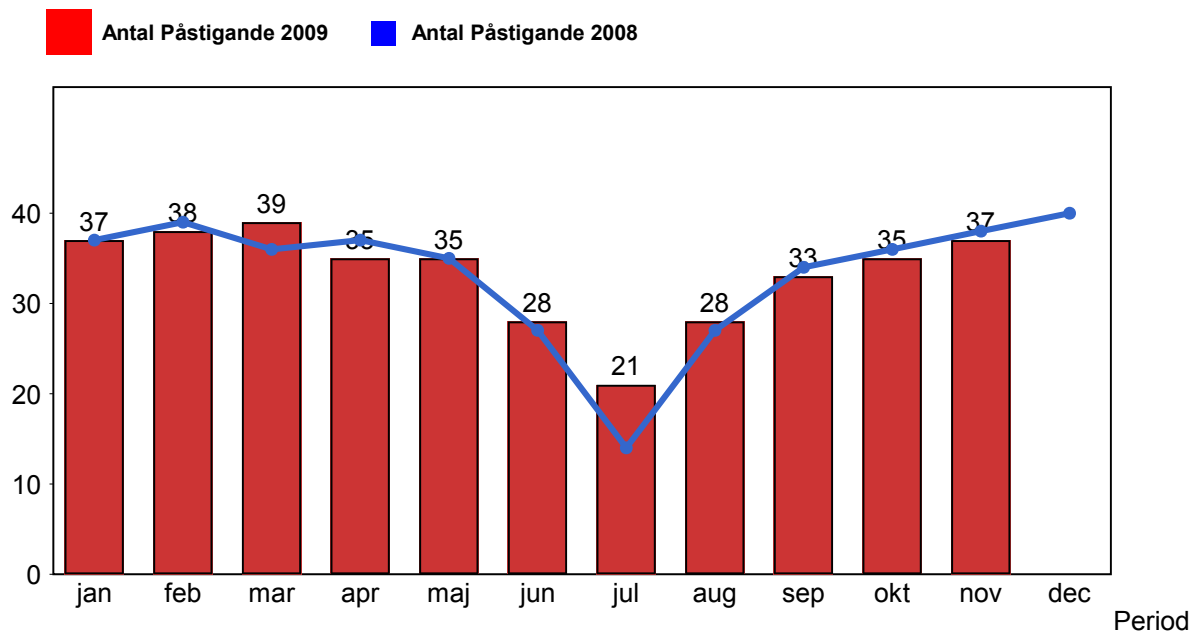
Godkänd ankomst:

Bussen ankommer till mätställplatsen 3 till 0 minuter före annonserad tid. För vissa linjer är intervallet för godkända ankomster 5 till 0 minuter. Mål 75%.

Mätningen baseras på ATR-data från vardagar.

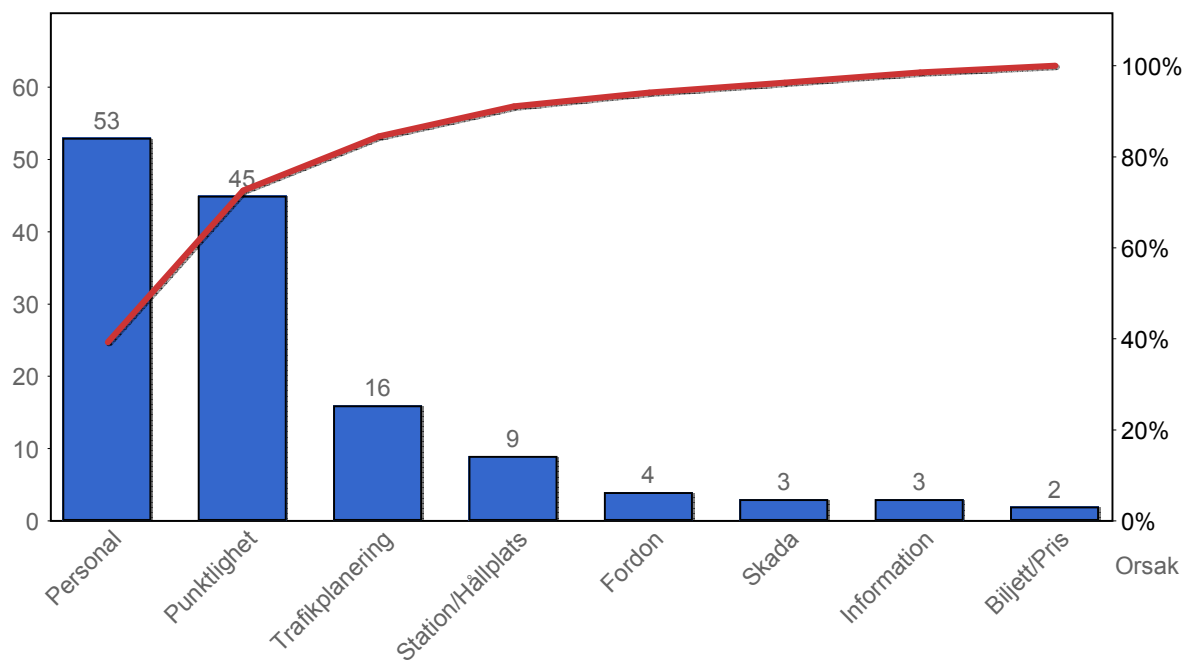
3. Påstigande

3.1 Antal påstigande per dygn



4. Kundsynpunkter

4.1 Kundsynpunkter per kategori



4.2 Antal kundsynpunkter per 1 000 000 påstigande

