

Månadsrapport Buss:

Arriva

Sammanfattning av
alla avtalsområden

Oktober 2009

SL-Kontrakt

Den här rapporten avser mätningar till och med Oktober 2009.

Följande källor används som underlag för rapporten:

- Entreprenörens avvikelserrapporter
- ATR-material
- Kundtjänststatistik



1. Kommentarer

Ekerö

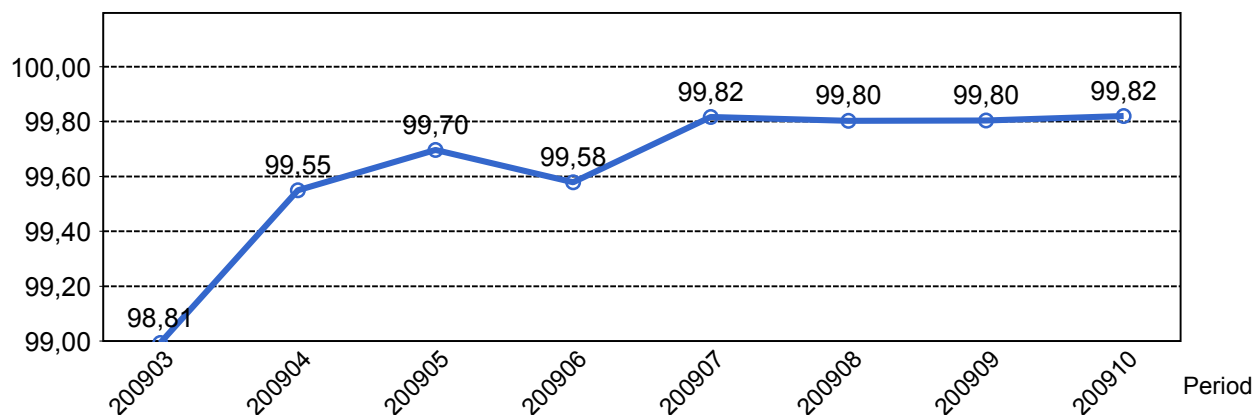
Utförd trafik 99,88% (inställda avgångar = 15 teknik 2 personal och 4 yttre)

Märsta/Sigtuna/Upplandsväsby

Utförd trafik 99,83% (inställda avgångar = 54 teknik, 24 personal och 10 yttre)

2. Utförd och inställd trafik

2.1 Andel utförda avgångar i procent...



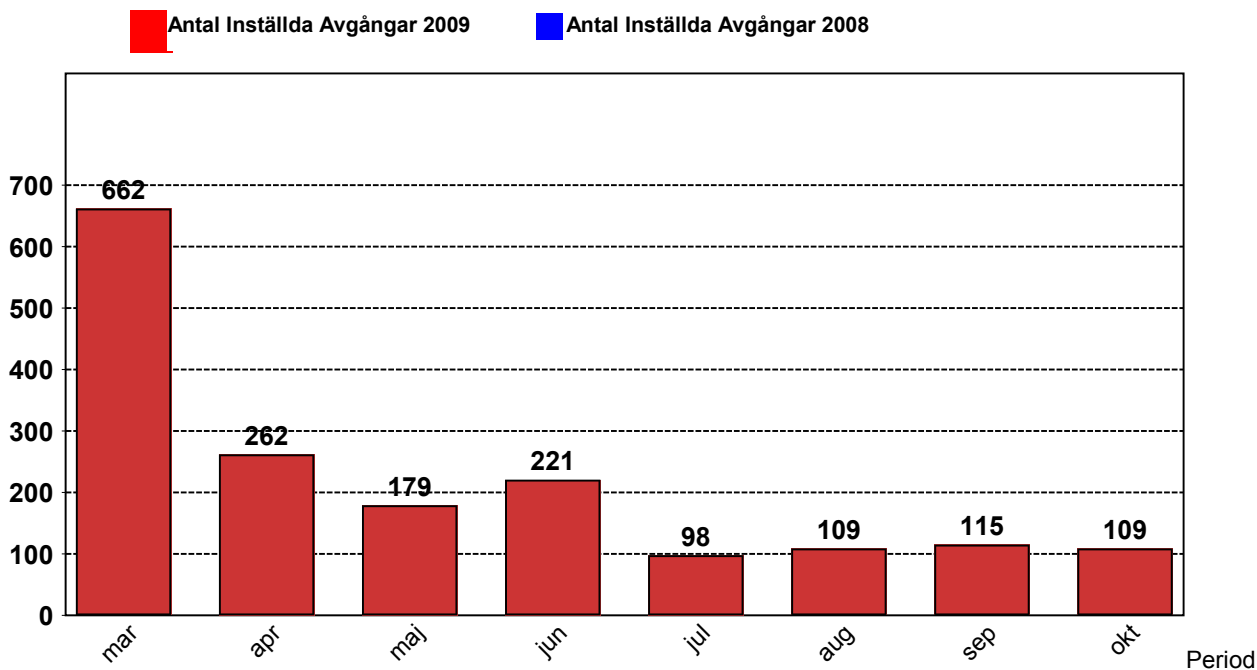
2.2 Orsaker till inställda avgångar.

Orsak	mar	apr	maj	jun	jul	aug	sep	okt
Fordon	462	193	87	95	57	74	74	69
Övrigt	0	0	0	73	0	0	0	0
Personal	136	47	45	21	17	28	27	26
Yttre omständigheter	64	22	47	32	24	7	14	14
Totalt	662	262	179	221	98	109	115	109

2.3 Antal förstärkningsturer.

Orsak	mar	apr	maj	jun	jul	aug	sep	okt
Förstärkning	725	7	718	847	372	271	143	205

2.4 Antal inställda turer under 2009 jämfört med 2008

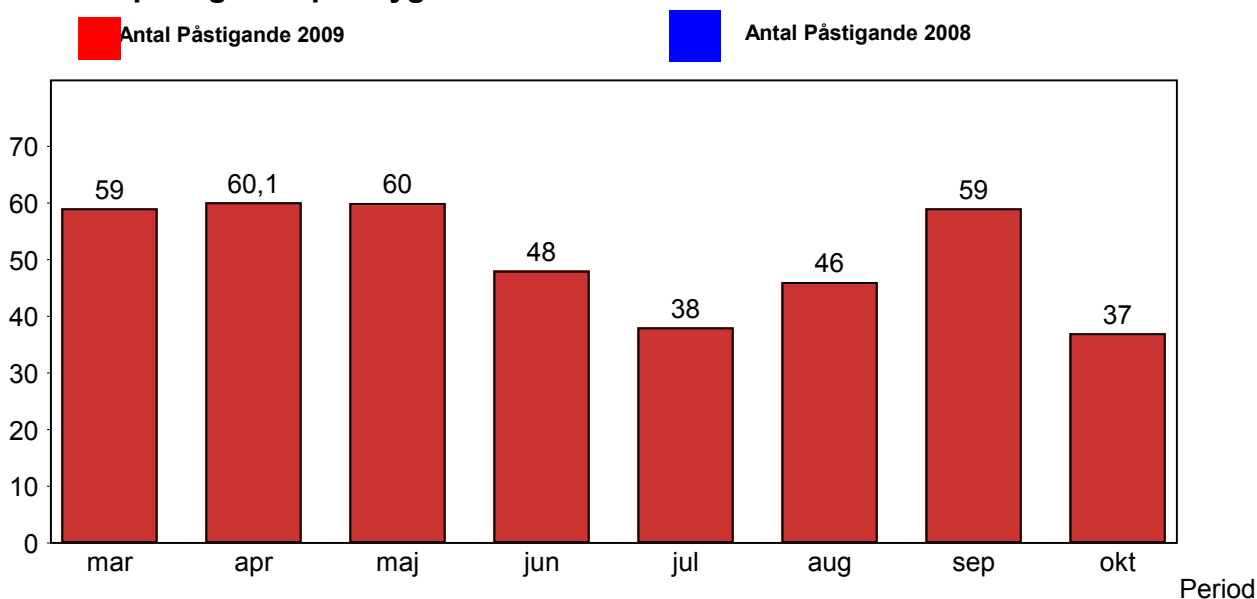


2.5 Antal inställda turer per avtalsområde under 2009

Avtalsområde	mar	apr	maj	jun	jul	aug	sep	okt
Ekerö	122	133	32	99	27	20	23	21
Sigtuna/Upplands-Väsby	540	129	147	122	71	89	92	88

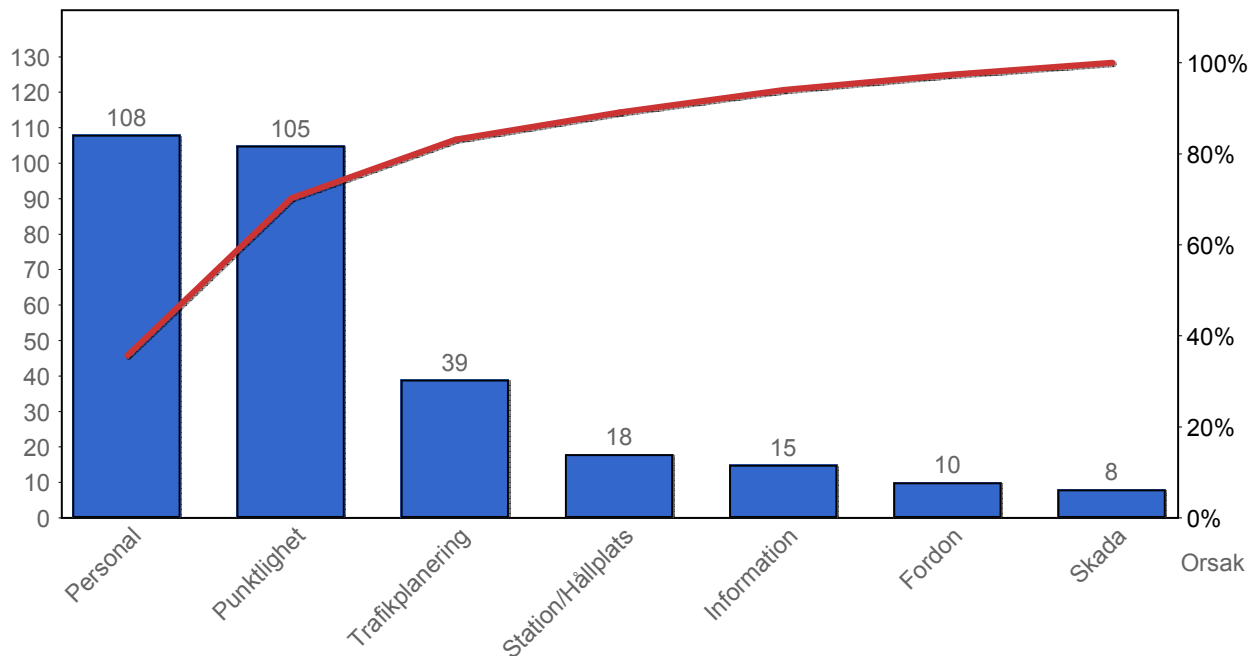
3. Påstigande

3.1 Antal påstigande per dygn

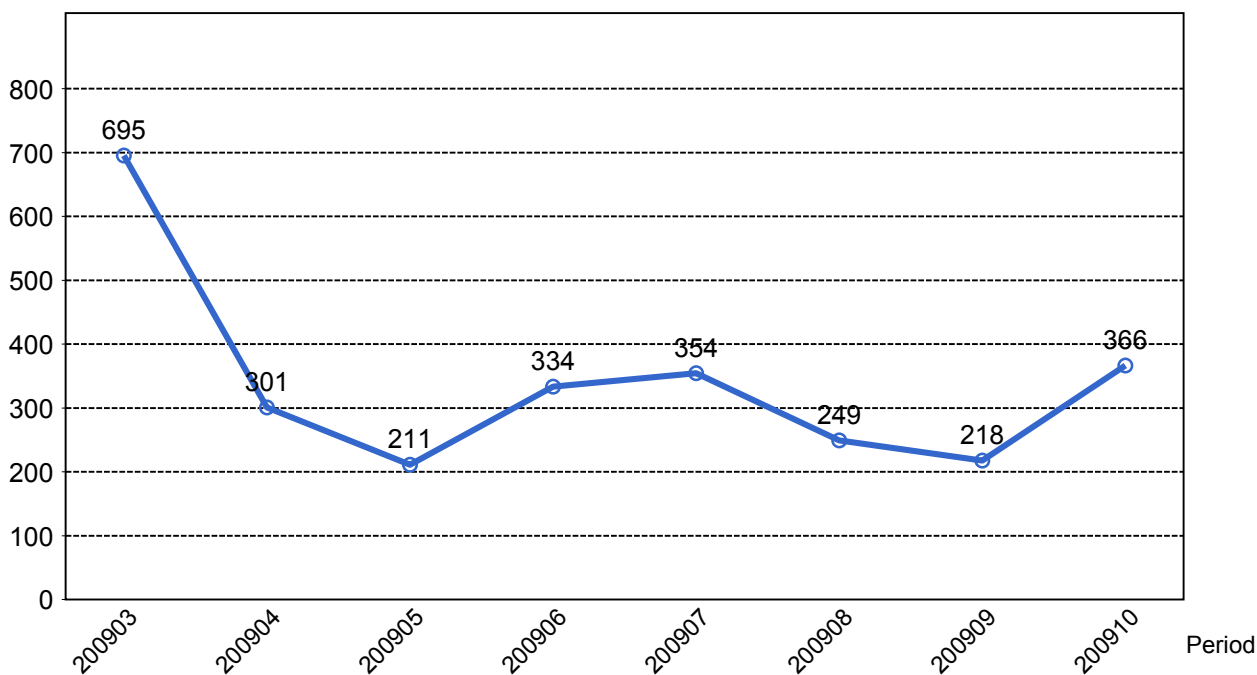


4. Kundensynpunkter

4.1 Kundensynpunkter per kategori



4.2 Antal kundsynpunkter per 1 000 000 påstigande



5. Resegaranti

5.1 Utbetalt belopp per måned

