

Månadsrapport Buss, avtalsområde:

Söderort

Busslink

Oktober 2009

SL-Kontrakt

Den här rapporten avser mätningar till och med Oktober 2009.

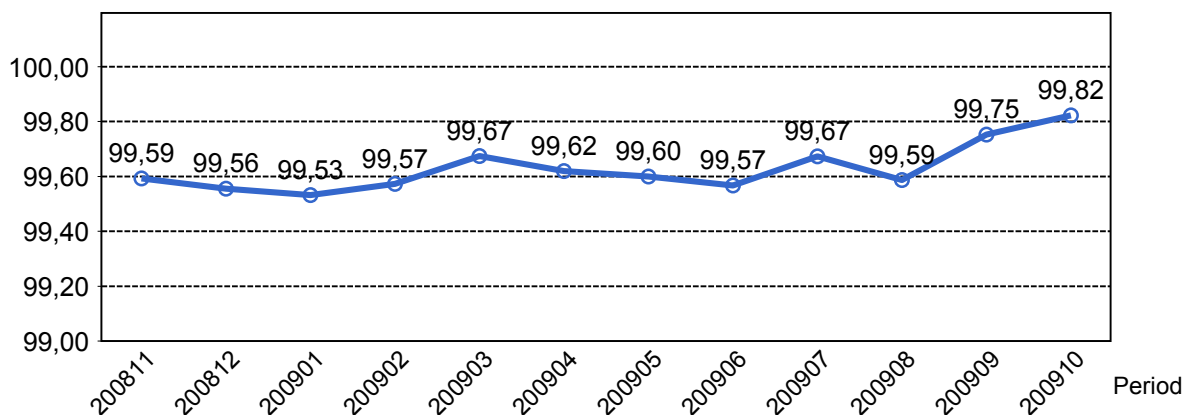
Följande källor används som underlag för rapporten:

- Entreprenörens avvikelserapporter
- ATR-material
- Kundtjänststatistik



1. Utförd och inställd trafik

1.1 Andel utförda avgångar i procent.



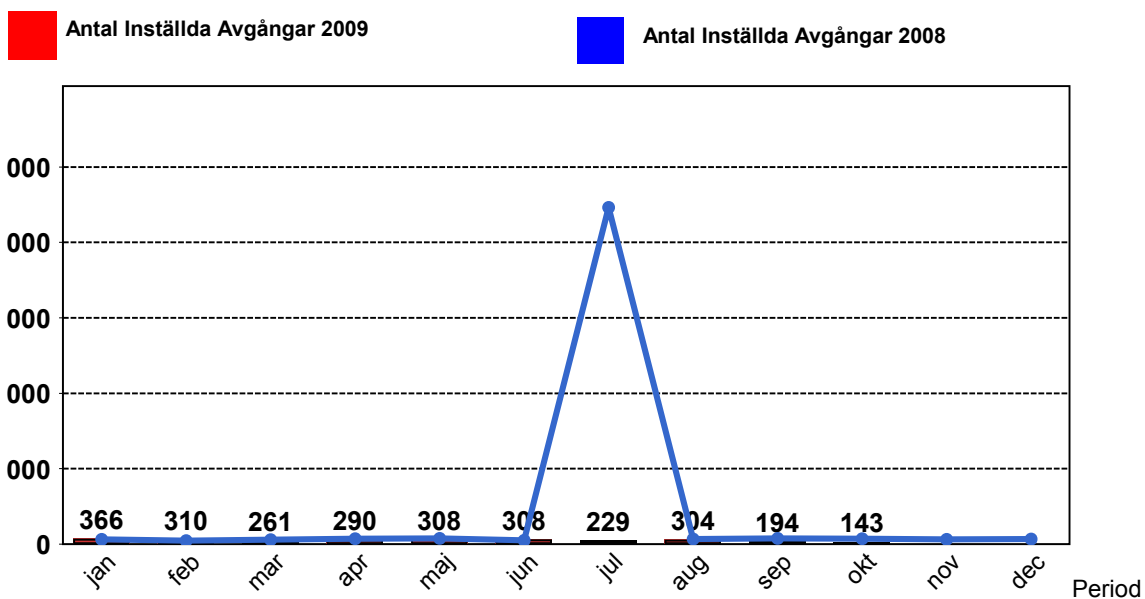
1.2 Orsaker till inställda avgångar.

Orsak	jan	feb	mar	apr	maj	jun	jul	aug	sep	okt
Fordon	271	220	160	202	221	219	174	233	128	89
Övrigt	10		10	0	0	0	0	0	0	0
Personal	56	44	46	46	51	53	42	49	33	34
Yttre omständigheter	38	46	54	42	36	36	13	22	33	20

1.3 Antal förstärkningsturer.

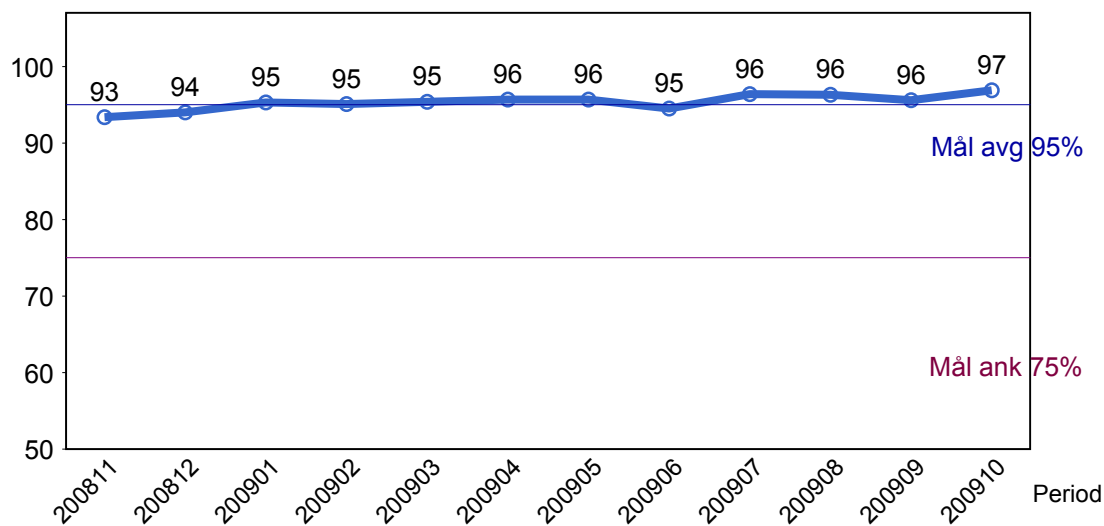
Orsak	jan	feb	mar	maj	jun	jul	aug	sep	okt
Förstärkning	15	3	15	9	20	5	3	4	8

1.4 Antal inställda turer under 2009 jämfört med 2008



2. Punktlighet

2.1 Officiella punktlighetsmätningen på tvåmånadersperioder, from mars 2007 anges månadsvärden



Godkänd avgång:

Bussen avgår från mätställplatsen 0 till 3 minuter efter annonserad tid. Om bussen avgår var femtonde minut eller oftare i högtrafik kan intervallet för godkända avgångar vara 0 till 2 minuter. Mål 95%.

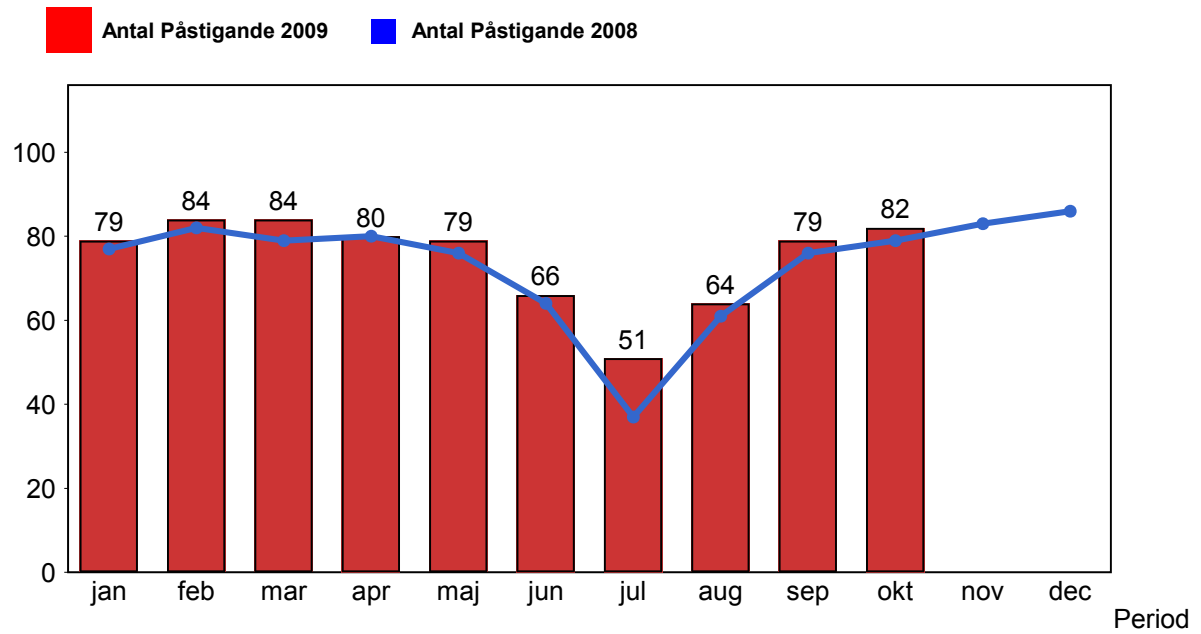
Godkänd ankomst:

Bussen ankommer till mätställplatsen 3 till 0 minuter före annonserad tid. För vissa linjer är intervallet för godkända ankomster 5 till 0 minuter. Mål 75%.

Mätningen baseras på ATR-data från vardagar.

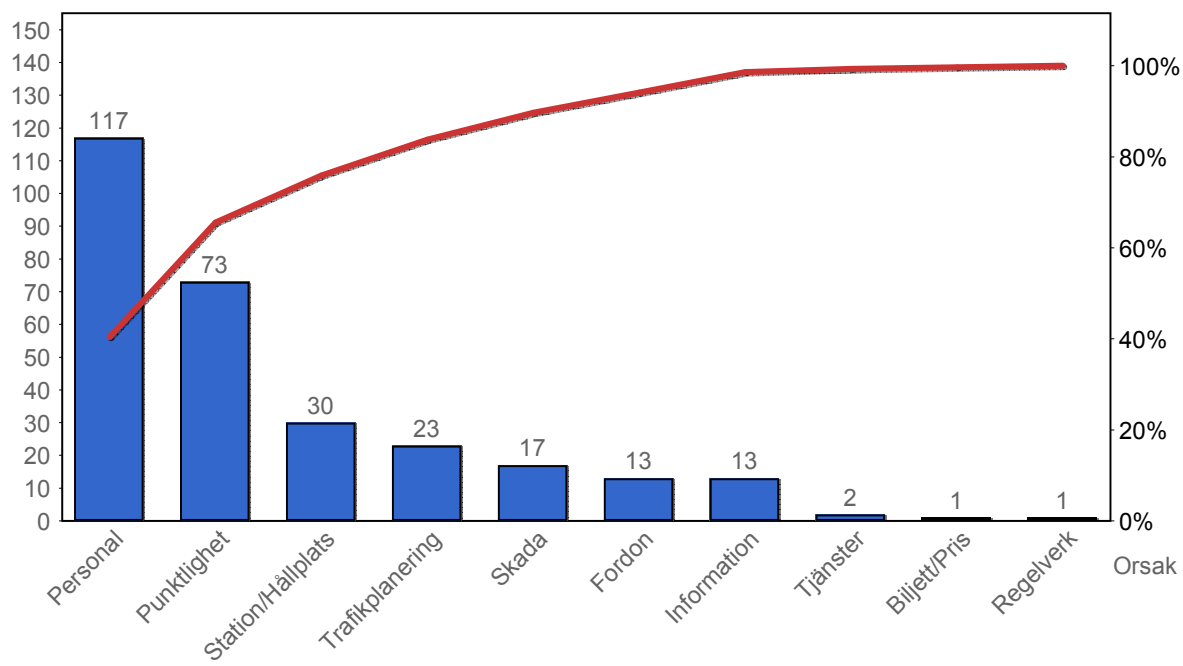
3. Påstigande

3.1 Antal påstigande per dygn



4. Kundensynpunkter

4.1 Kundensynpunkter per kategori



4.2 Antal kundsynpunkter per 1 000 000 påstigande

