

# Månadsrapport Buss:

## Busslink

Sammanfattning av  
alla avtalsområden

Oktober 2009

SL-Kontrakt

Den här rapporten avser mätningar till och med Oktober 2009.

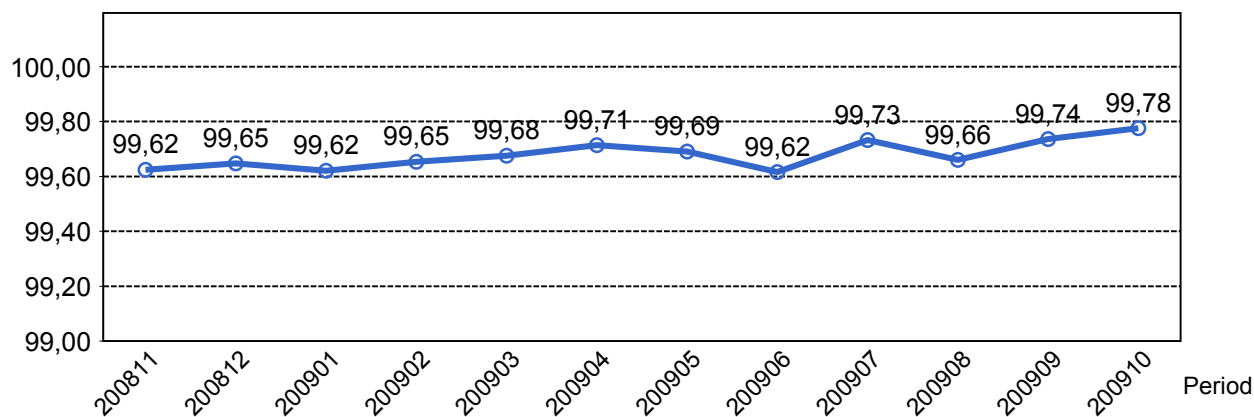
Följande källor används som underlag för rapporten:

- Entreprenörens avvikelserrapporter
- ATR-material
- Kundtjänststatistik



## 2. Utförd och inställd trafik

### 2.1 Andel utförda avgångar i procent...



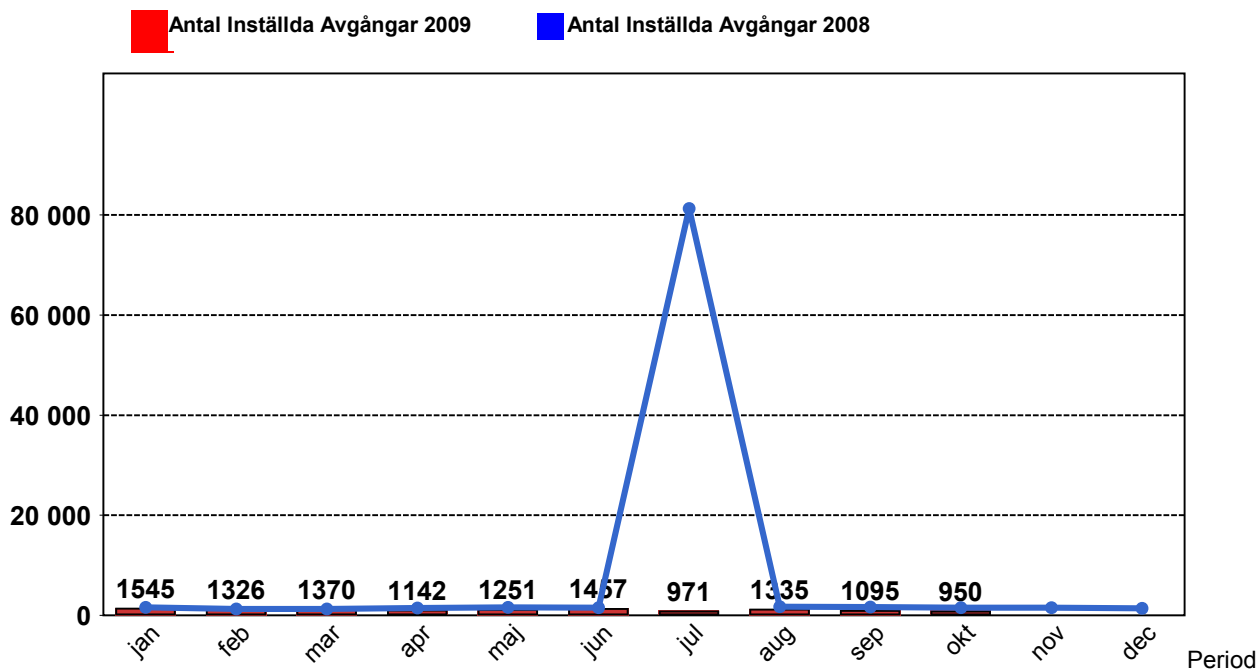
### 2.2 Orsaker till inställda avgångar.

Orsak	jan	feb	mar	apr	maj	jun	jul	aug	sep	okt
Fordon	975	820	776	654	776	793	587	794	603	548
Övrigt	101	101	90	118	57	70	53	49	49	55
Personal	266	188	191	154	185	249	185	265	207	174
Yttre omständigheter	203	217	313	216	233	345	146	227	236	173
Totalt	1545	1326	1370	1142	1251	1457	971	1335	1095	950

### 2.3 Antal förstärkningsturer.

Orsak	jan	feb	mar	apr	maj	jun	jul	aug	sep	okt
Förstärkning	2242	3084	4217	4301	5692	6669	4528	6950	5550	5037

## 2.4 Antal inställda turer under 2009 jämfört med 2008

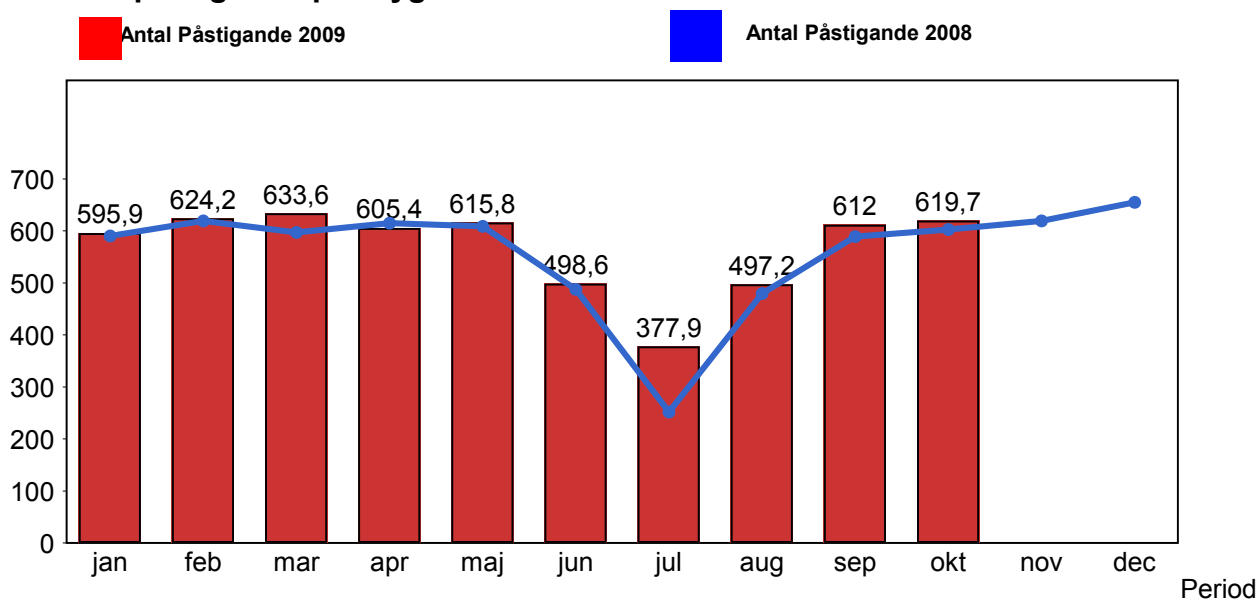


## 2.5 Antal inställda turer per avtalsområde under 2009

Avtalsområde	jan	feb	mar	apr	maj	jun	jul	aug	sep	okt
Handen	142	74	86	32	33	36	35	44	45	36
Innerstaden	708	633	683	608	648	765	460	494	535	438
Lidingö B	36	35	32	24	19	29	10	21	16	31
Norrort	46	42	47	42	47	71	73	130	70	82
Norrtälje	21	22	43	13	11	14	22	16	14	14
Nynäshamn	15	3	25	4	9	5	22	29	8	7
Söderort	366	310	261	290	308	308	229	304	194	143
Sollentuna	42	39	25	20	31	35	14	58	35	41
Solna/Sundbyberg	169	168	168	109	145	194	106	239	178	158

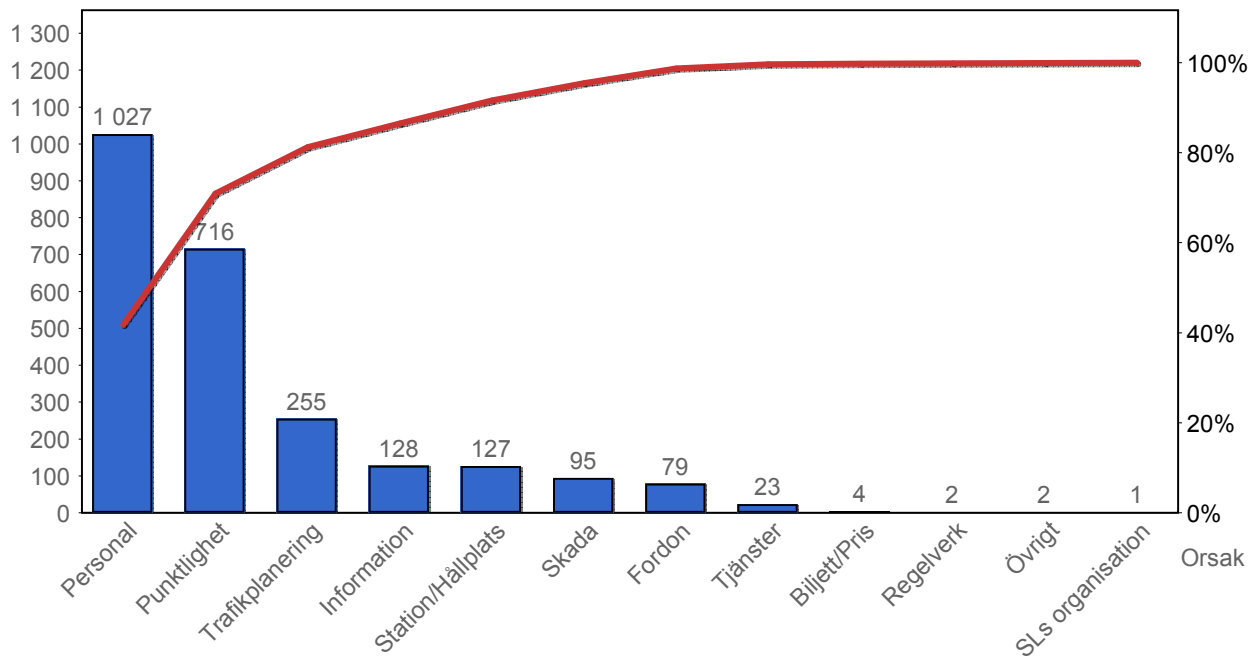
## 3. Påstigande

### 3.1 Antal påstigande per dygn

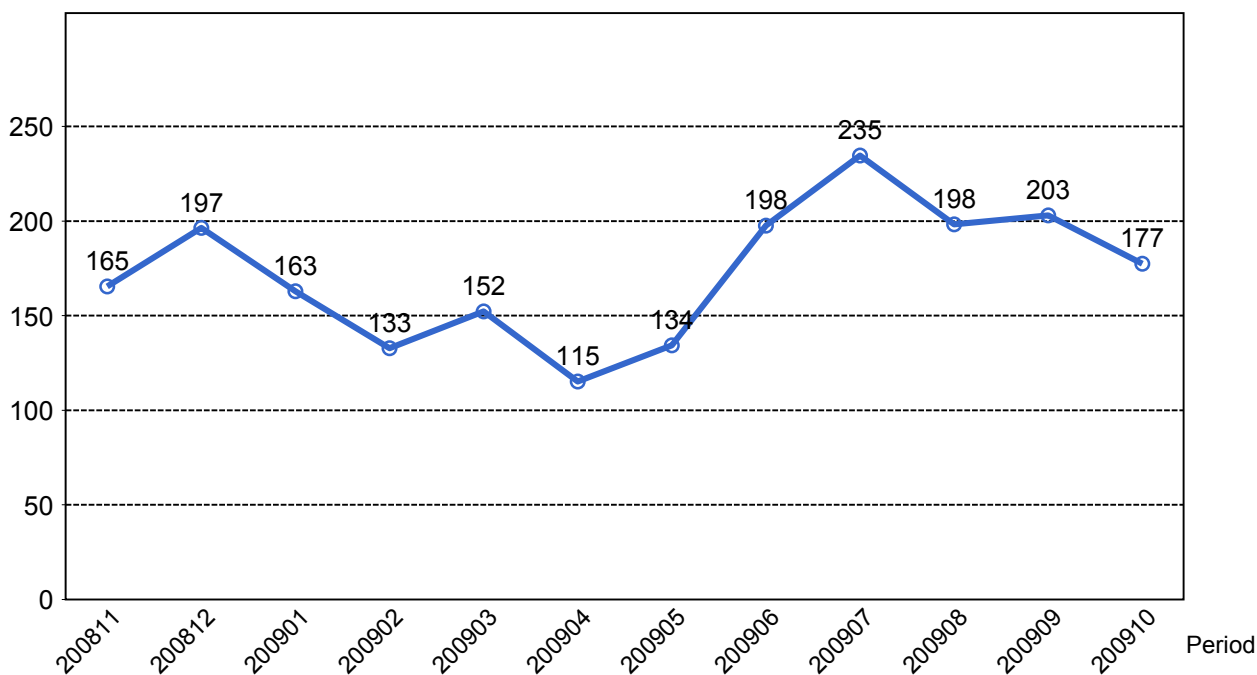


## 4. Kundensynpunkter

### 4.1 Kundensynpunkter per kategori



### 4.2 Antal kundsynpunkter per 1 000 000 påstigande



## 5. Resegaranti

### 5.1 Utbetalt belopp per måned

