

# Månadsrapport Lokaltåg:

Veolia

Sammanfattning av  
alla avtalsområden

Oktober 2009

SL-Kontrakt

Den här rapporten avser mätningar till och med Oktober 2009.

Följande källor används som underlag för rapporten:

- Entreprenörens avvikelserapporter
- ATR-material
- Kundtjänststatistik



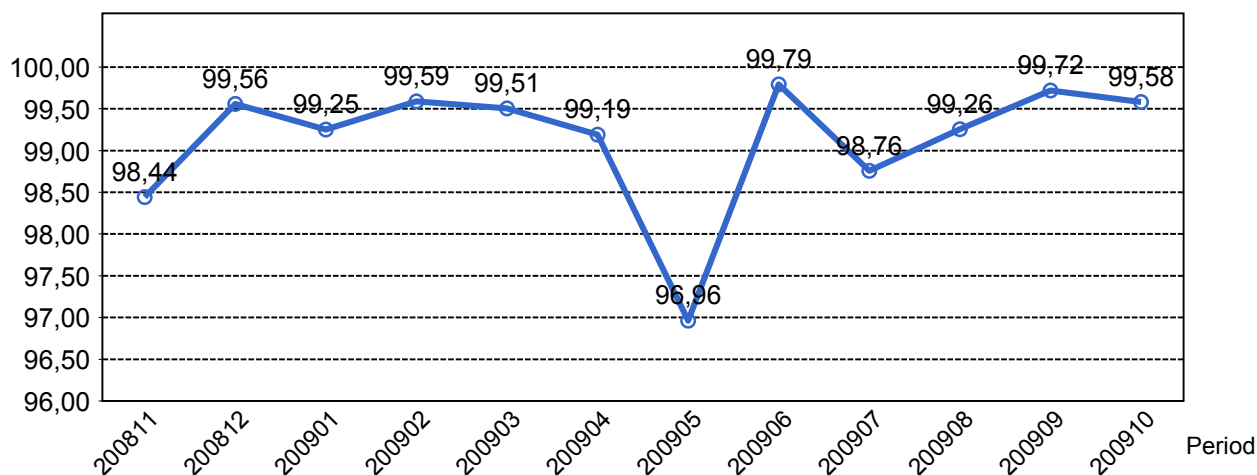
## 1. Kommentarer

Punktligheten på Saltsjöbanan har sjunkit under månaden till 87,4% (94,1% i sept), främst pga av hala spår. Insatser i form av bla sandning av rälen har utförts och körsättet har anpassats för att minska hjulskador. Ett banarbete på sträckan Slu-Igb påverkade också punktligheten negativt.

Inget att kommentera avs övriga banor.

## 2. Utförd och inställd trafik

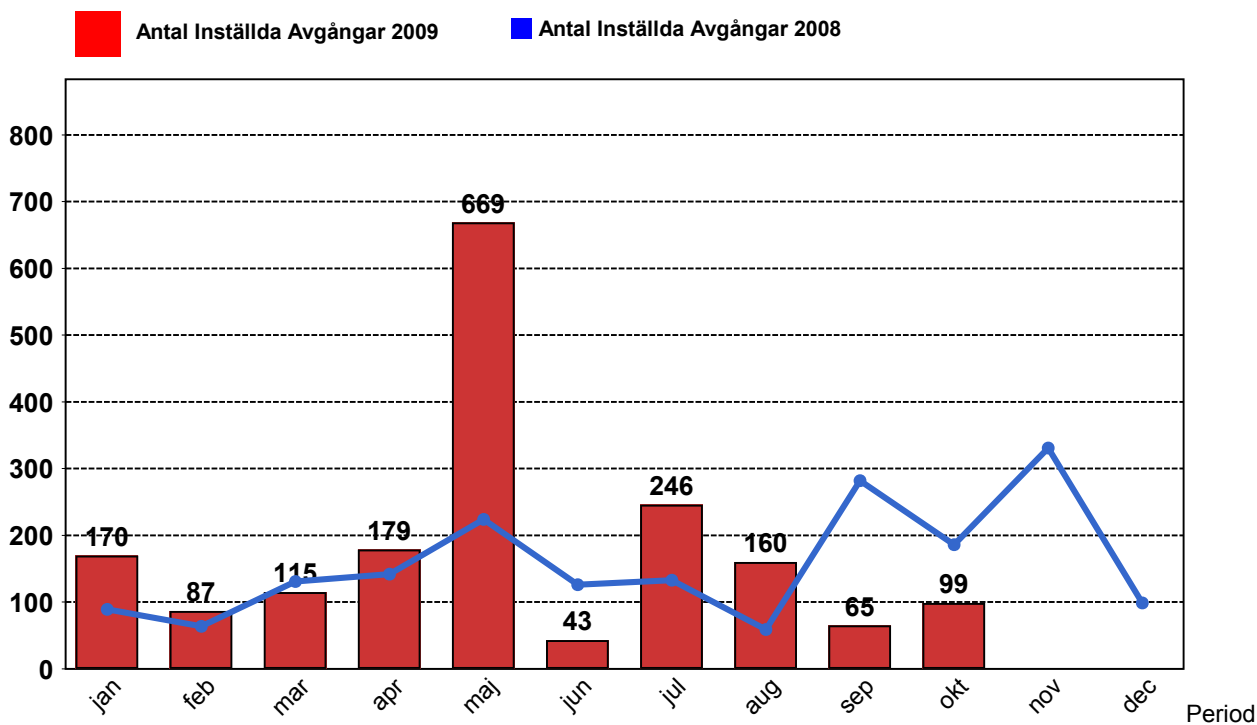
### 2.1 Andel utförda avgångar i procent...



### 2.2 Orsaker till inställda avgångar.

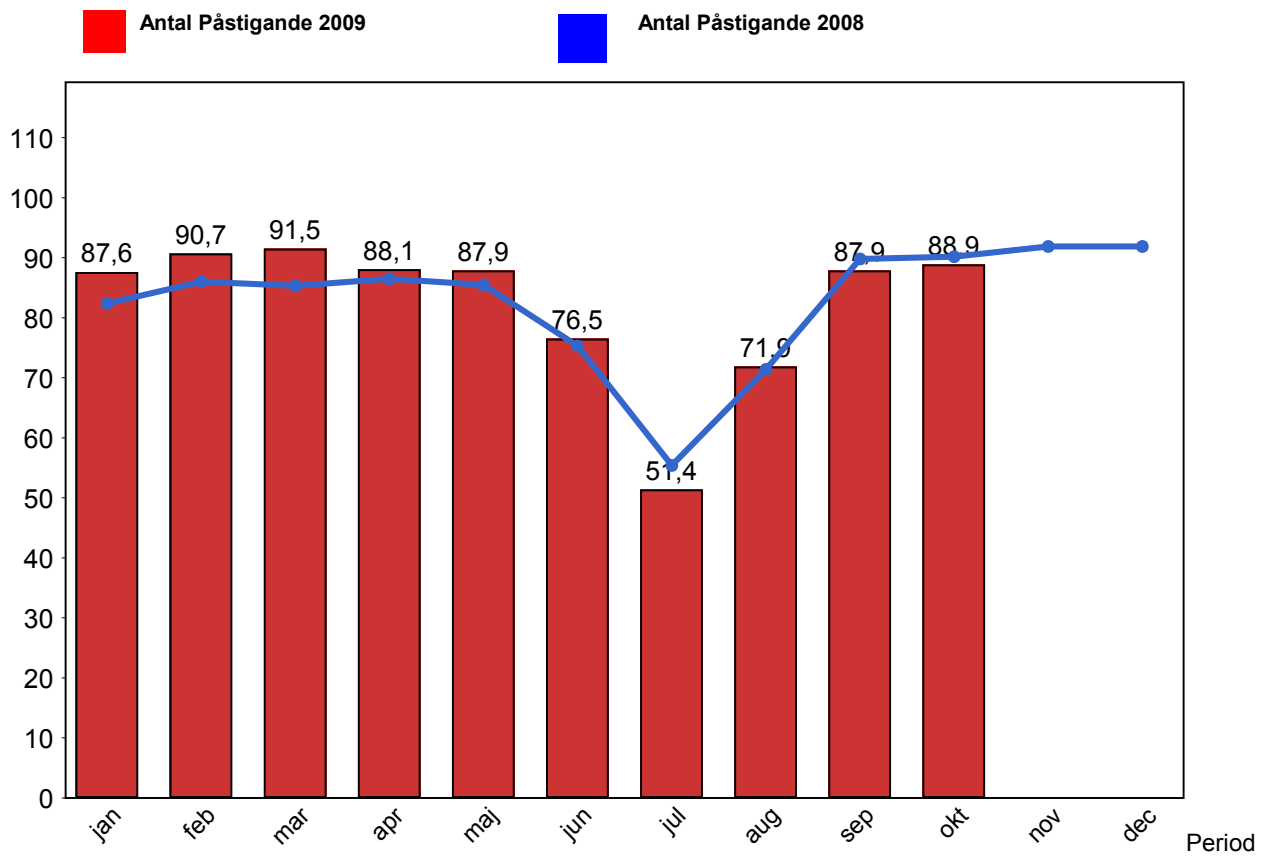
Orsak	jan	feb	mar	apr	maj	jun	jul	aug	sep	okt
Entreprenör	21	12	9	7	10	7	9	1	7	12
SL Bana/Signal	61	11	29	132	582	6	65	131	0	19
SL Fordon	10	6	0	0	2	4	2	2	7	14
Underhållsentreprenör	50	37	65	23	48	16	10	21	24	46
Yttre omständigheter	28	21	12	17	27	10	160	5	27	8

### 2.3 Antal inställda avgångar under 2009 jämfört med 2008



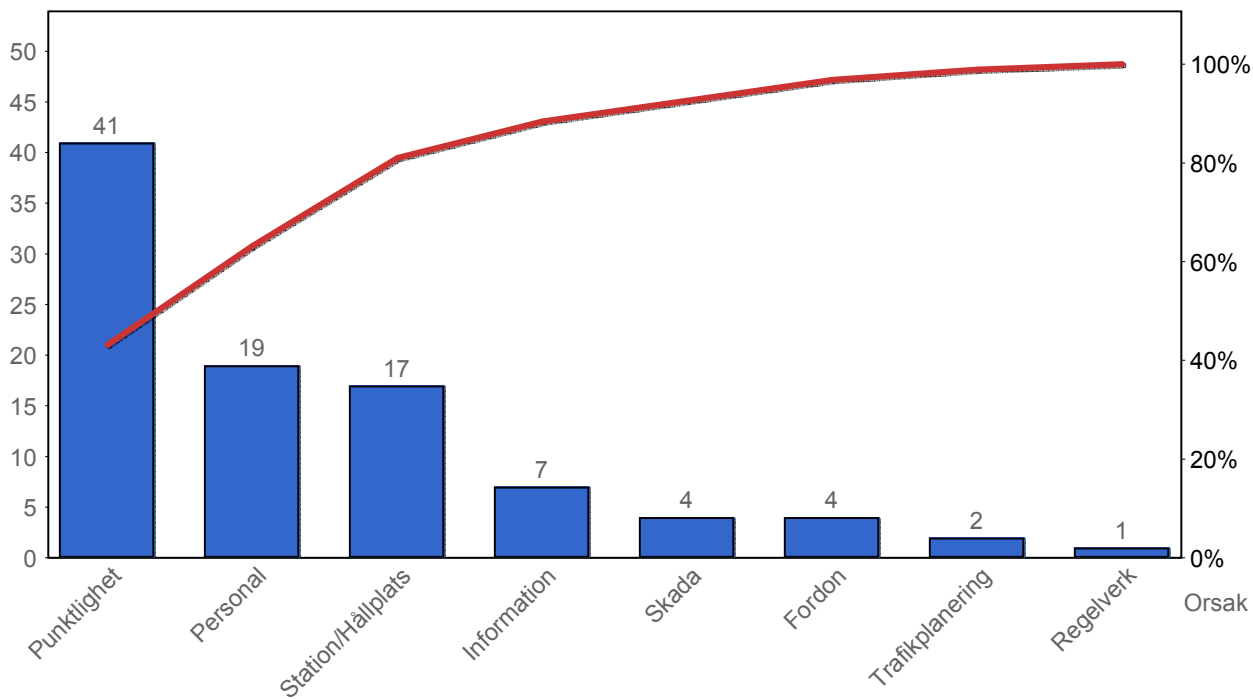
### 3. Påstigande

#### 3.1 Antal påstigande per dygn

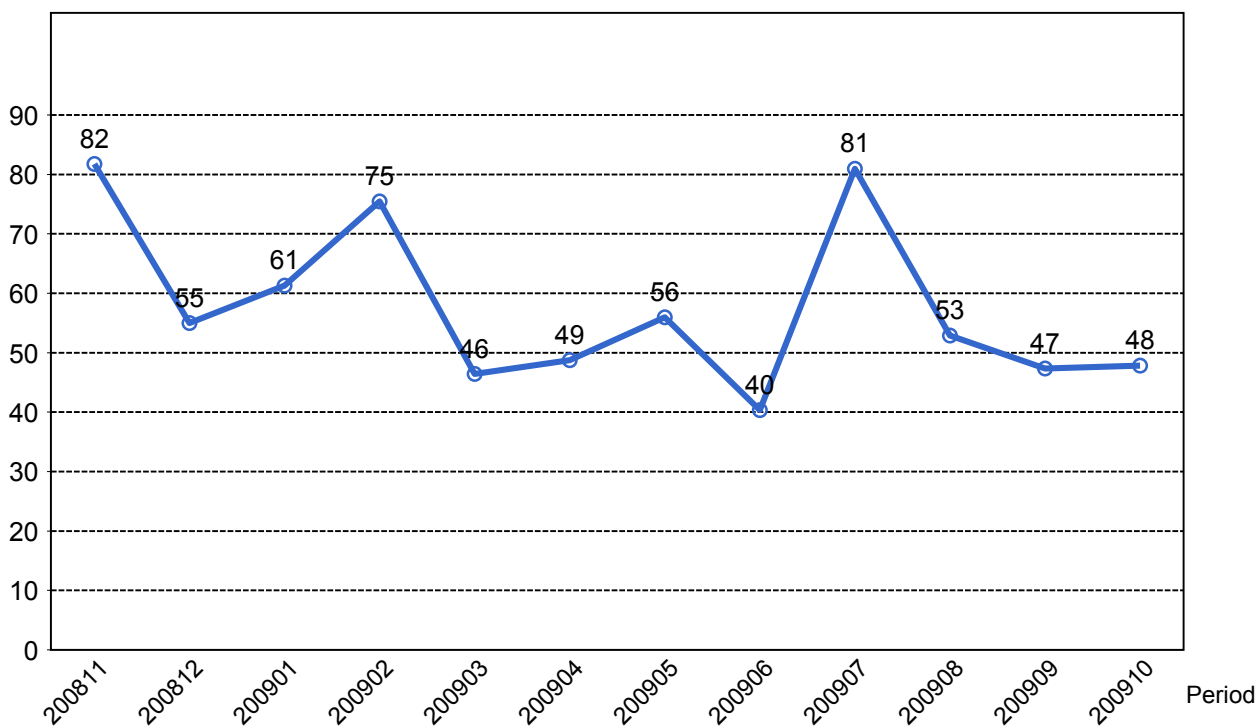


## 4. Kundensynpunkter

### 4.1 Kundensynpunkter per kategori



### 4.2 Antal kundsynpunkter per 1 000 000 påstigande



## 5. Resegaranti

### 5.1 Utbetalt belopp per måned

