

Månadsrapport Lokaltåg, avtalsområde:

# Saltsjöbanan

Veolia

Oktober 2009

SL-Kontrakt

Den här rapporten avser mätningar till och med Oktober 2009.

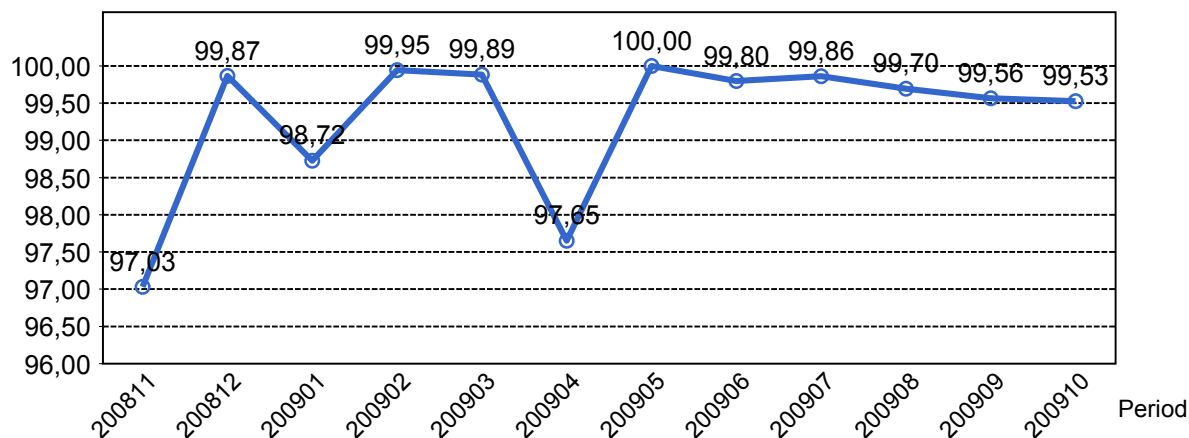
Följande källor används som underlag för rapporten:

- Entreprenörens avvikelserapporter
- ATR-material
- Kundtjänststatistik



# 1. Utförd och inställd trafik

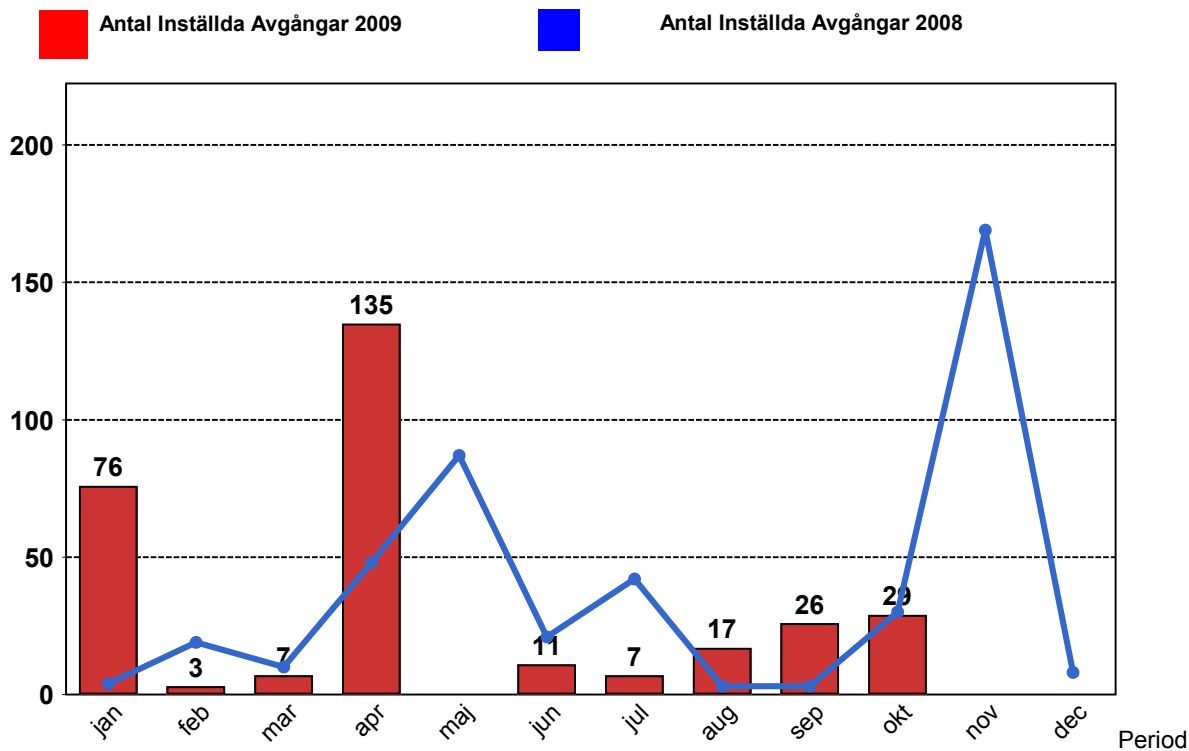
## 1.1 Andel utförda avgångar i procent.



## 1.2 Orsaker till inställda avgångar.

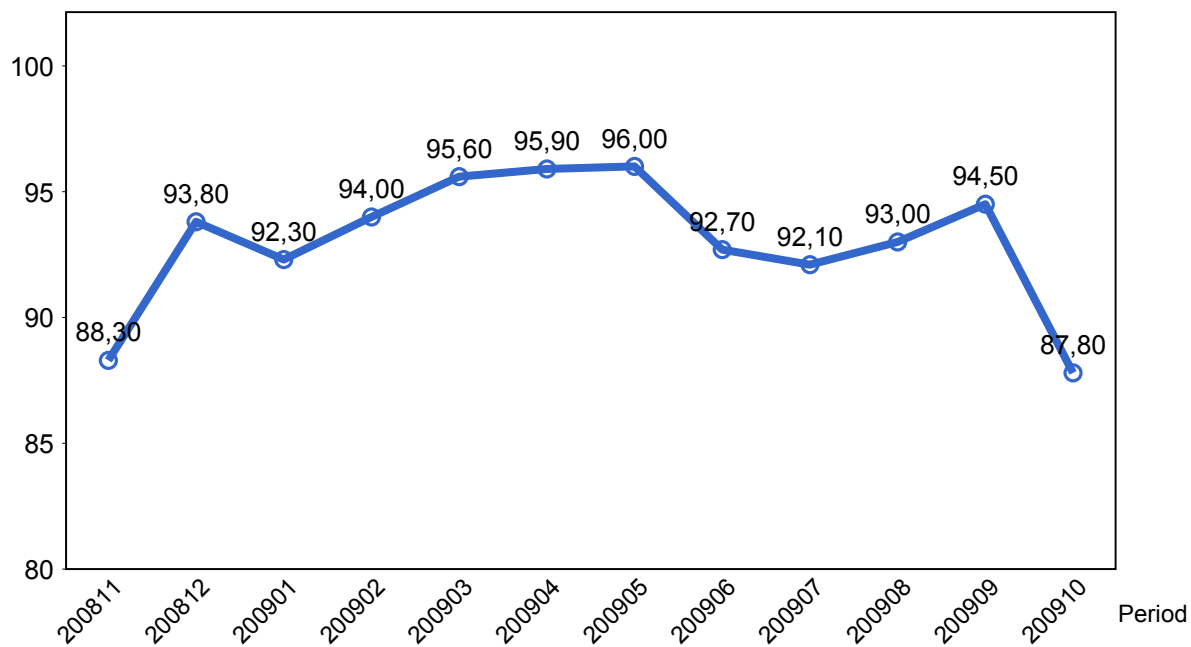
Orsak	jan	feb	mar	apr	jun	jul	aug	sep	okt
Entreprenör	0	0	0	3	0	0	0	0	0
SL Bana/Signal	61	2	0	131	2	0	16	0	17
SL Fordon	0	0	0	0	0	0	0	7	0
Underhållsentreprenör	13	0	7	1	2	4	0	13	12
Yttre omständigheter	2	1	0	0	7	3	1	6	0

## 1.3 Antal inställda avgångar under 2009 jämfört med 2008



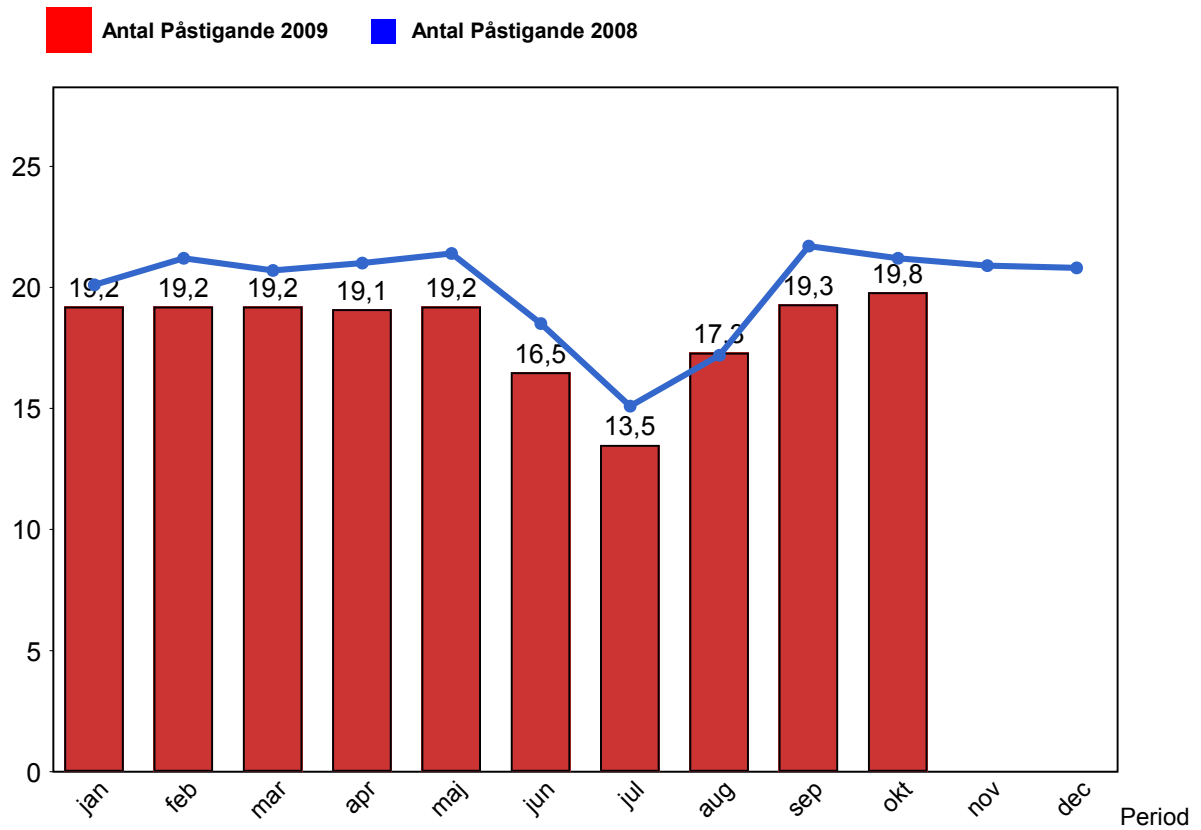
## 2. Punktlighet

### 2.1 Punktlighet, avgångar.



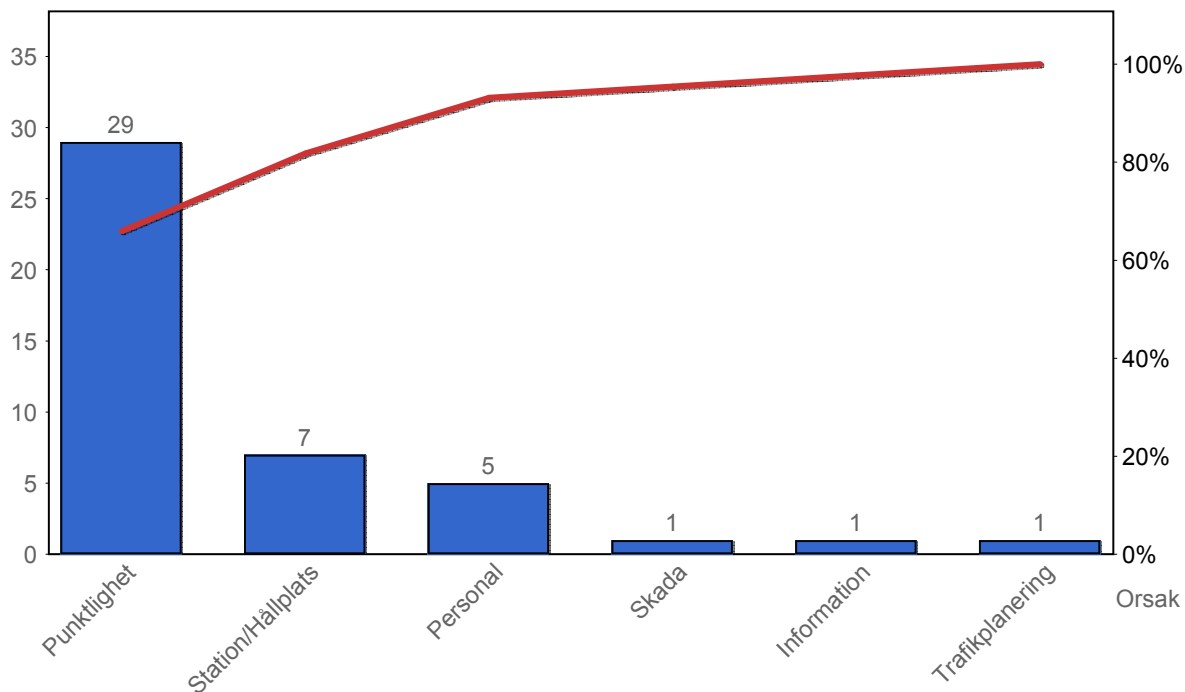
### 3. Påstigande

#### 3.1 Antal påstigande per dygn



## 4. Kundensynpunkter

### 4.1 Kundensynpunkter per kategori



### 4.2 Antal kundsynpunkter per 1 000 000 påstigande

