

Månadsrapport Tunnelbanan, avtalsområde: Röd Linje

Veolia

Oktober 2009

SL-Kontrakt

Den här rapporten avser mätningar till och med Oktober 2009.

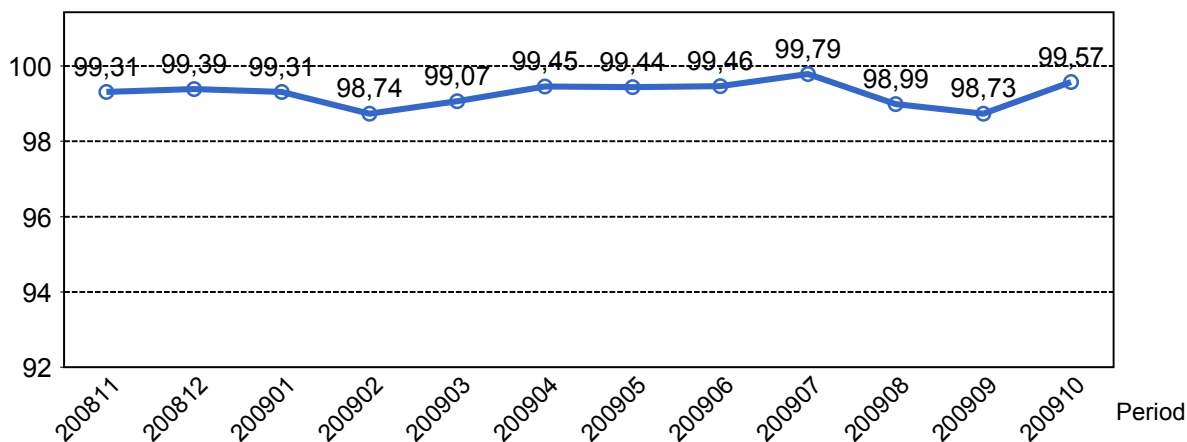
Följande källor används som underlag för rapporten:

- Entreprenörens avvikelserapporter
- ATR-material
- Kundtjänststatistik



1. Utförd och inställd trafik

1.1 Andel utförda avgångar i procent.



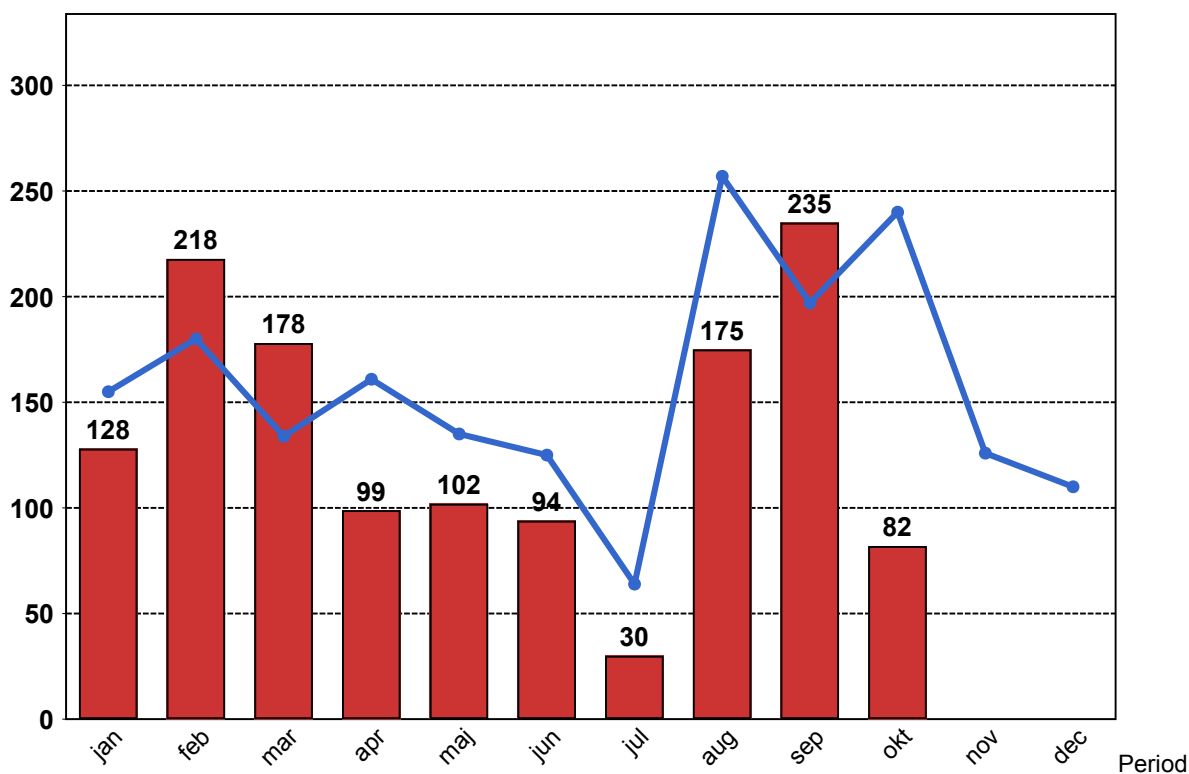
1.2 Orsaker till inställda avgångar.

Orsak	jan	feb	mar	apr	maj	jun	jul	aug	sep	okt
Entreprenör	12	22	14	6	7	7	8	16	20	7
SL Bana/Signal	3	21	16	8	17	11	0	53	112	5
Underhållsentreprenör	97	166	131	79	63	68	20	93	95	63
Yttre omständigheter	16	9	17	6	15	8	2	13	8	7

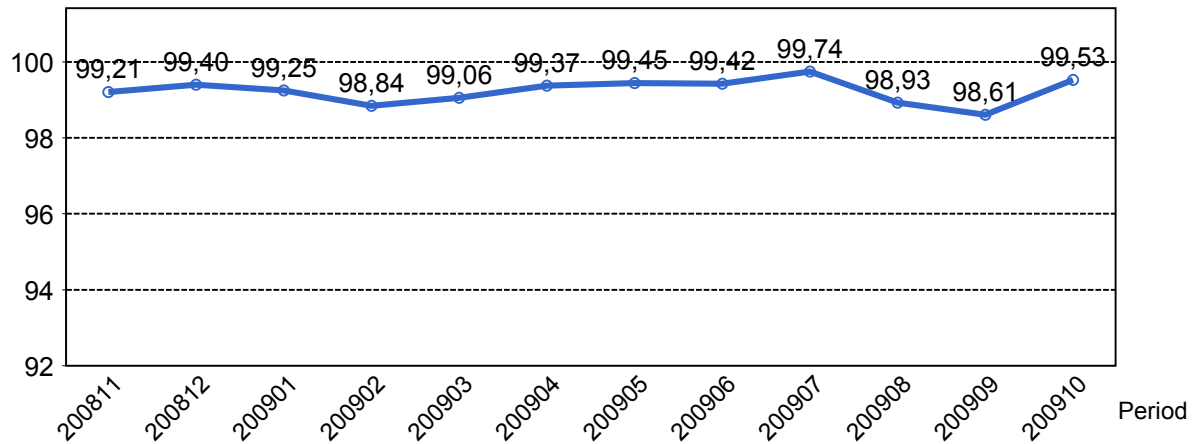
1.3 Antal inställda avgångar under 2009 jämfört med 2008

■ Antal Inställda Avgångar 2009

■ Antal Inställda Avgångar 2008



1.4 Andel utförda tågtimmar



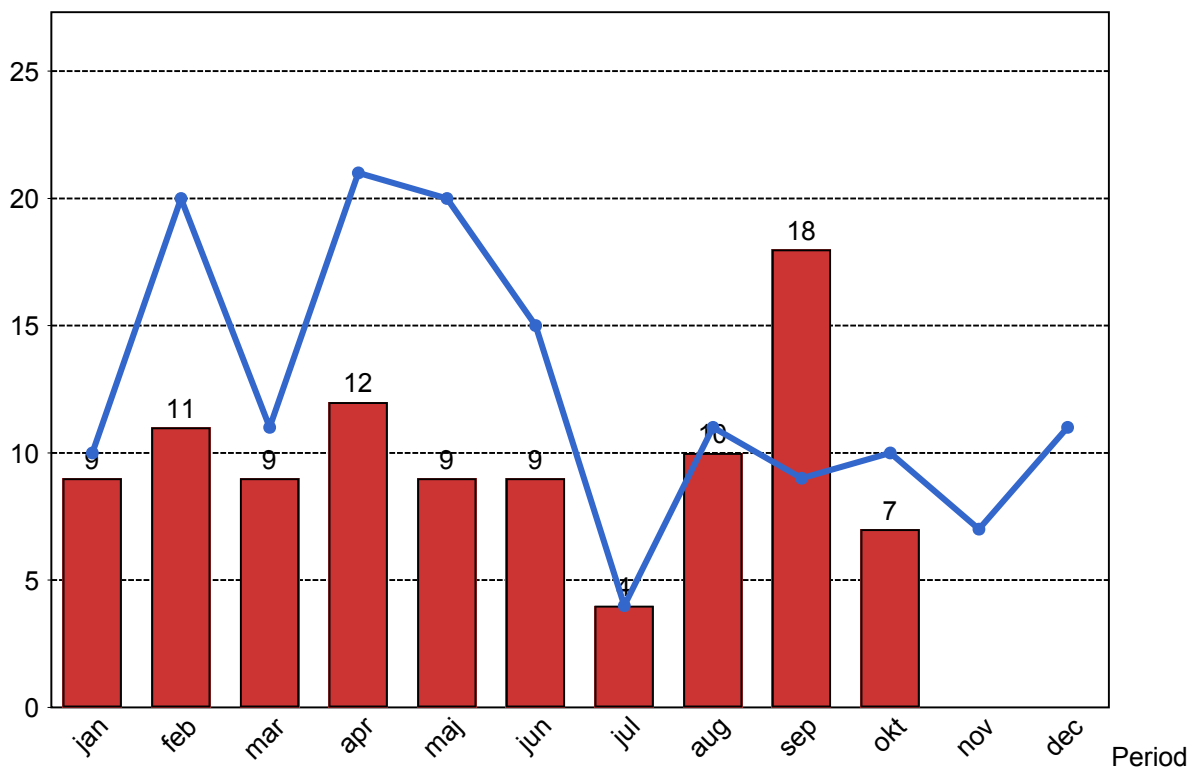
1.5 Ansvarsfördelning, stopp i trafiken.

Orsak	jan	feb	mar	apr	maj	jun	jul	aug	sep	okt
Bana/Signal	2	2	1	1	0	2	0	1	5	0
Entreprenör	1	1	1	0	1	0	0	0	0	0
Fordon	0	1	1	0	0	1	1	1	0	1
Underhållsentreprenör	3	5	5	2	6	3	1	4	6	3
Yttre omständigheter	3	3	2	9	2	3	2	4	7	3
Totalt	9	11	9	12	9	9	4	10	18	7

1.6 Antal stopp i trafiken under 2009 jämfört med 2008

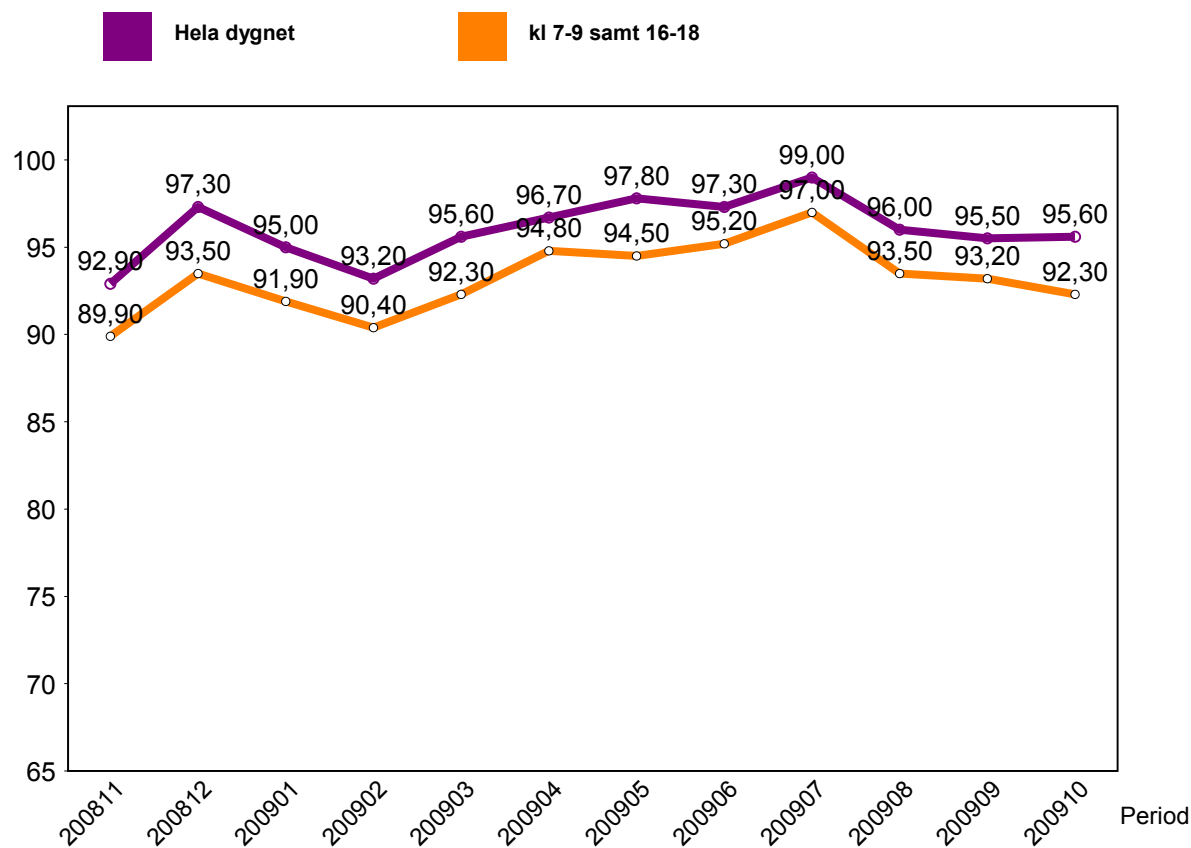
■ Antal Stopp 2009

■ Antal Stopp 2008



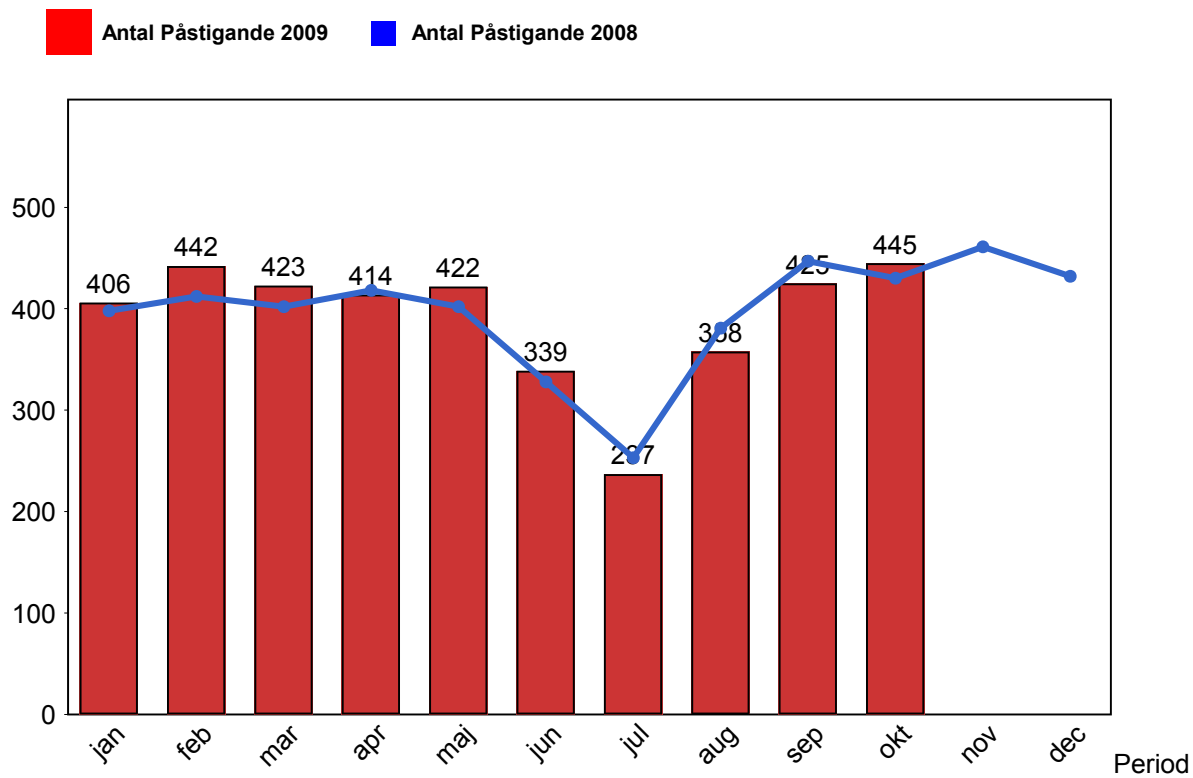
2. Punktlighet

2.1 Punktlighet, avgångar.



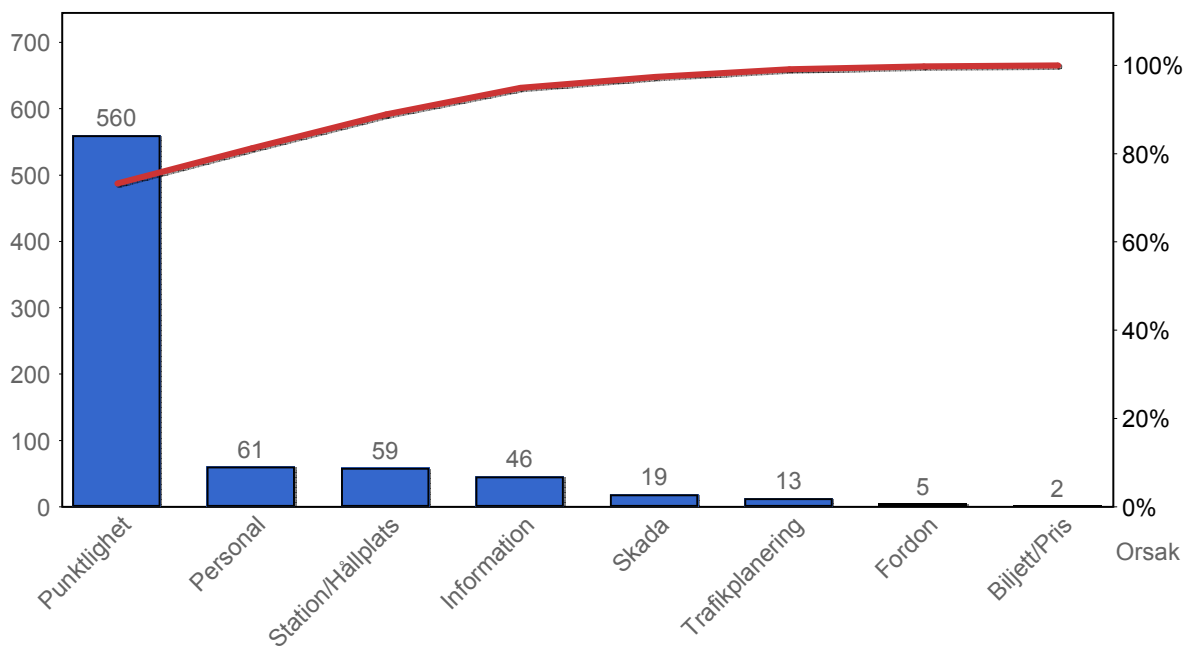
3. Påstigande

3.1 Antal påstigande per dygn



4. Kundsynpunkter

4.1 Kundsynpunkter per kategori



4.2 Antal kundsynpunkter per 1 000 000 påstigande

