

Månadsrapport Buss, avtalsområde:

Lidingö B

Busblink

September 2009

SL-Kontrakt

Den här rapporten avser mätningar till och med September 2009.

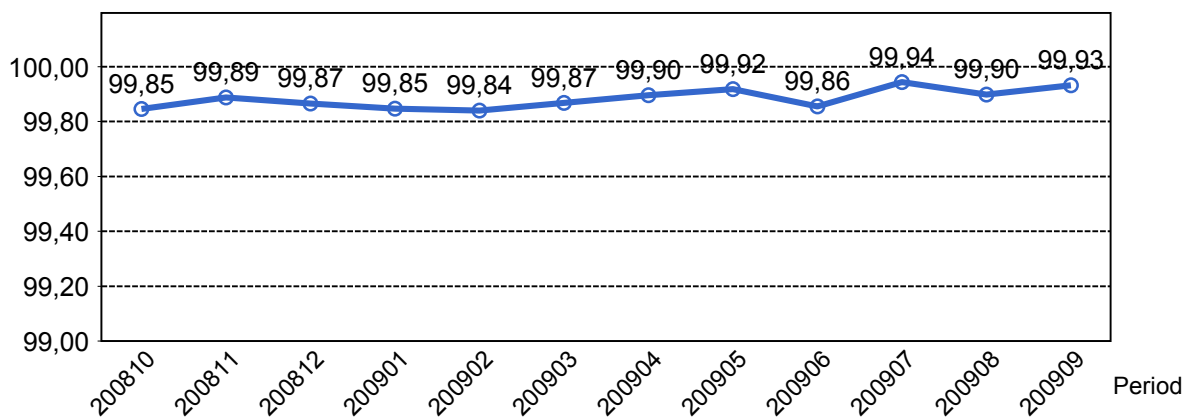
Följande källor används som underlag för rapporten:

- Entreprenörens avvikelserapporter
- ATR-material
- Kundtjänststatistik



1. Utförd och inställd trafik

1.1 Andel utförda avgångar i procent.



1.2 Orsaker till inställda avgångar.

Orsak	jan	feb	mar	apr	maj	jun	jul	aug	sep
Fordon	7	24	17	13	12	21	5	6	11
Personal	7	11	1	7	4	4	2	7	2
Yttre omständigheter	22	0	14	4	3	4	3	8	3
Totalt	36	35	32	24	19	29	10	21	16

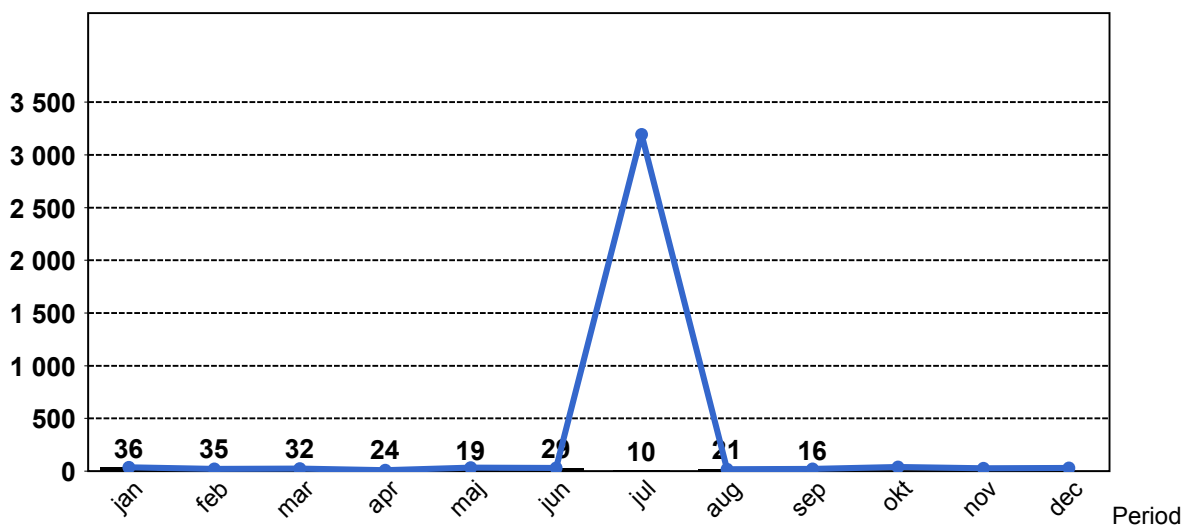
1.3 Antal förstärkningsturer.

Orsak	jan	feb	mar	apr	maj	jun	aug	sep
Förstärkning	89	104	190	206	224	204	70	164

1.4 Antal inställda turer under 2009 jämfört med 2008

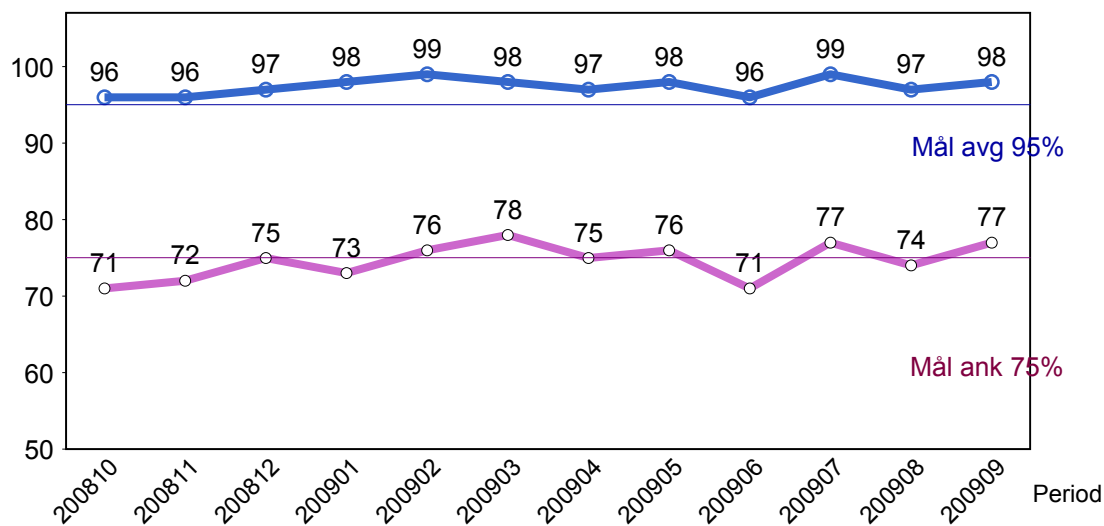
■ Antal Inställda Avgångar 2009

■ Antal Inställda Avgångar 2008



2. Punktlighet

2.1 Officiella punktlighetsmätningen på tvåmånadersperioder, from mars 2007 anges månadsvärden



Godkänd avgång:

Bussen avgår från mätställplatsen 0 till 3 minuter efter annonserad tid. Om bussen avgår var femtonde minut eller oftare i högrafik kan intervallet för godkända avgångar vara 0 till 2 minuter. Mål 95%.

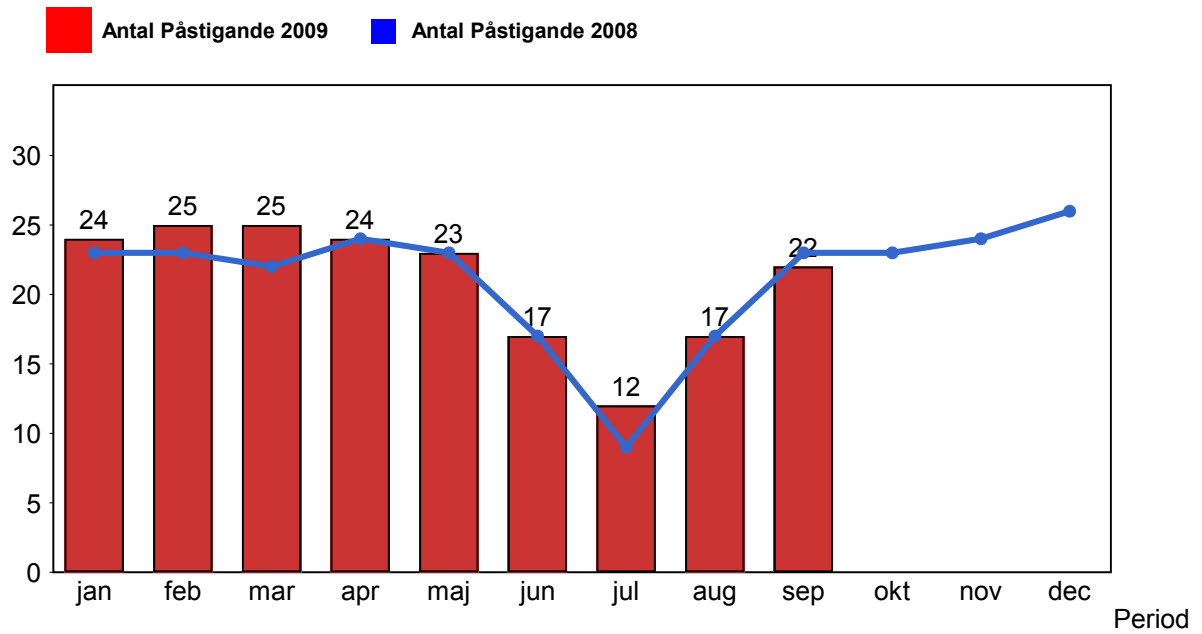
Godkänd ankomst:

Bussen ankommer till mätställplatsen 3 till 0 minuter före annonserad tid. För vissa linjer är intervallet för godkända ankomster 5 till 0 minuter. Mål 75%.

Mätningen baseras på ATR-data från vardagar.

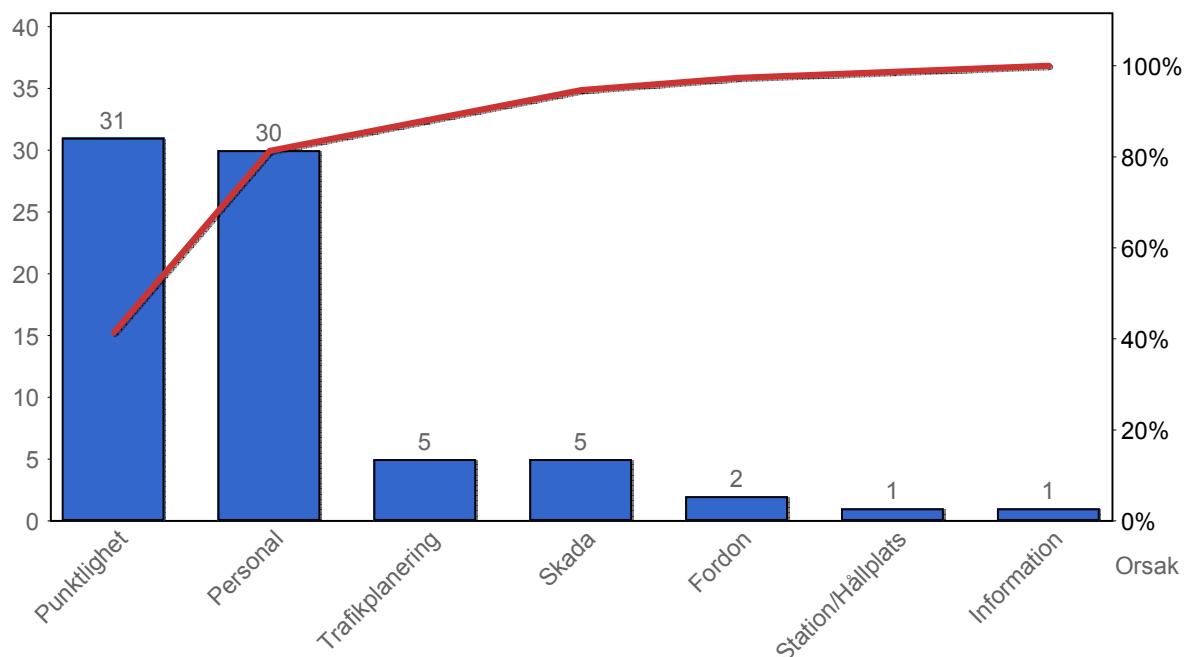
3. Påstigande

3.1 Antal påstigande per dygn



4. Kundensynpunkter

4.1 Kundensynpunkter per kategori



4.2 Antal kundsynpunkter per 1 000 000 påstigande

