

Månadsrapport Lokaltåg, avtalsområde: Lidingöbanan

Veolia

September 2009

SL-Kontrakt

Den här rapporten avser mätningar till och med September 2009.

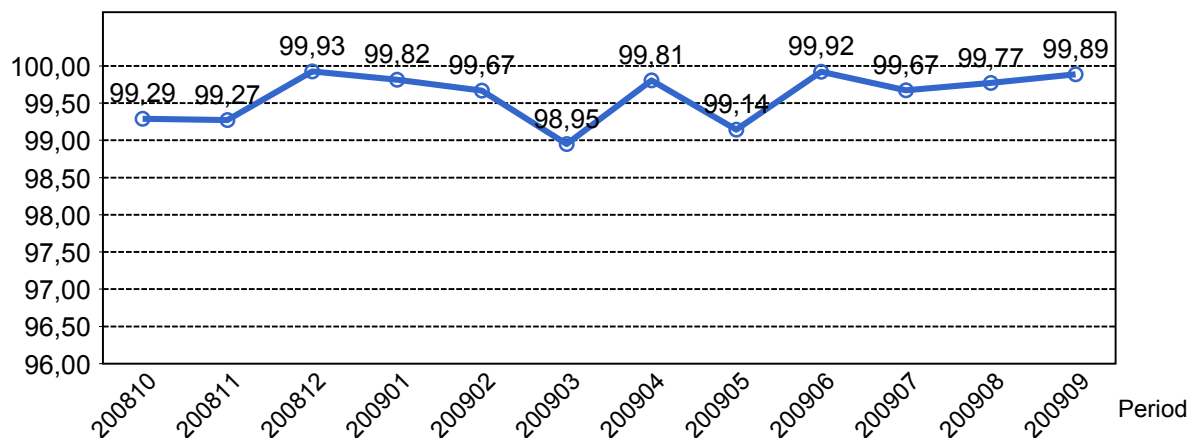
Följande källor används som underlag för rapporten:

- Entreprenörens avvikelserapporter
- ATR-material
- Kundtjänststatistik



1. Utförd och inställd trafik

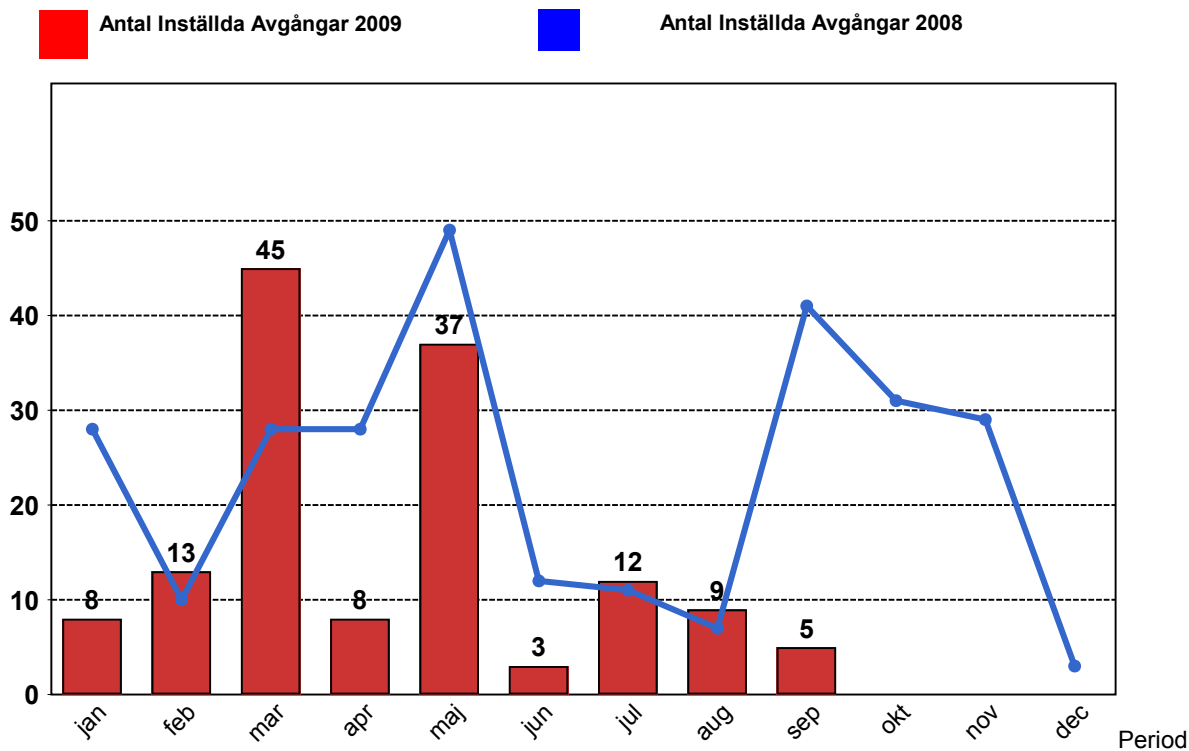
1.1 Andel utförda avgångar i procent.



1.2 Orsaker till inställda avgångar.

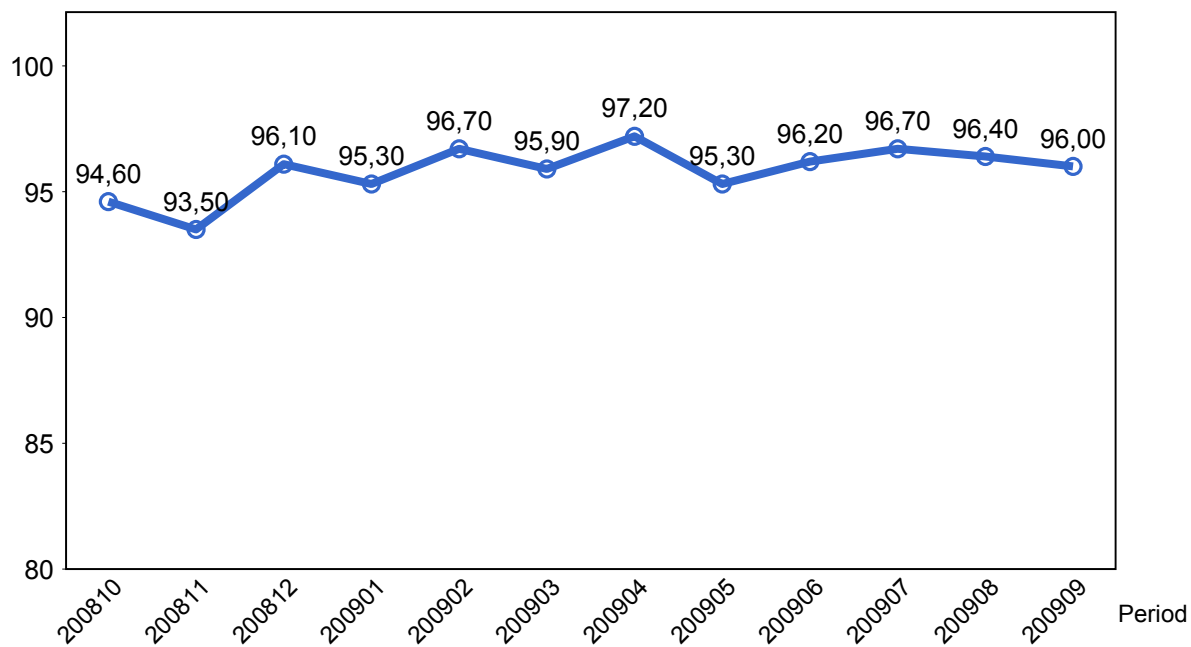
Orsak	jan	feb	mar	apr	maj	jun	jul	aug	sep
Entreprenör	1	3	2	0	0	0	0	0	3
SL Bana/Signal	0	0	29	1	18	0	11	2	0
Underhållsentreprenör	7	10	14	7	15	3	1	7	2
Yttre omständigheter	0	0	0	0	4	0	0	0	0

1.3 Antal inställda avgångar under 2009 jämfört med 2008



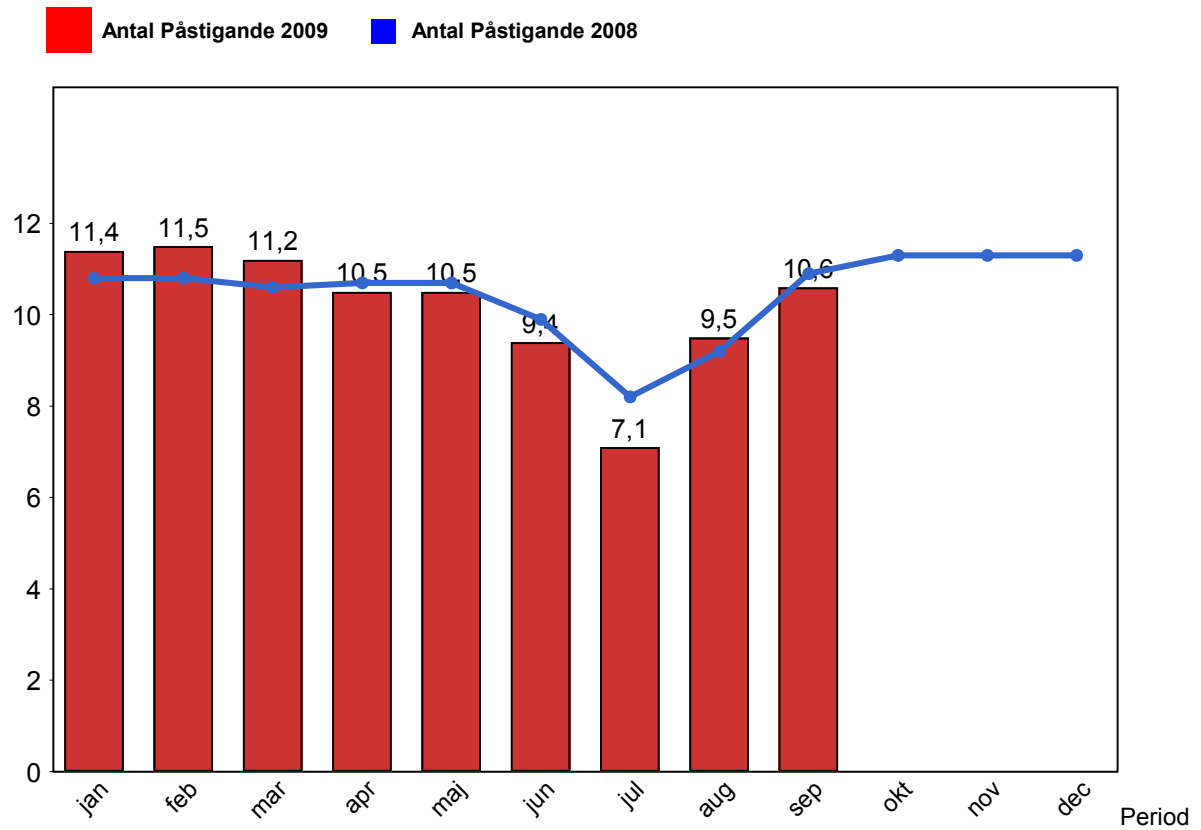
2. Punktlighet

2.1 Punktlighet, avgångar.



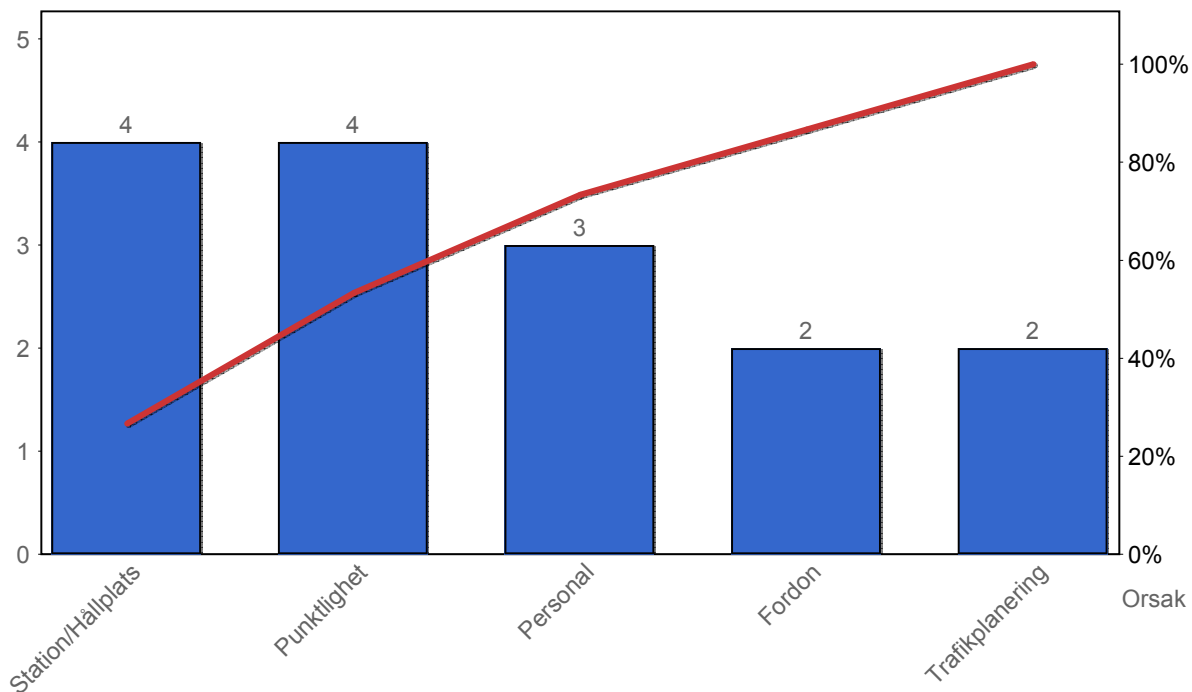
3. Påstigande

3.1 Antal påstigande per dygn



4. Kundensynpunkter

4.1 Kundensynpunkter per kategori



4.2 Antal kundsynpunkter per 1 000 000 påstigande

