

Månadsrapport Buss, avtalsområde:

Södertälje

Swebus

September 2009

SL-Kontrakt

Den här rapporten avser mätningar till och med September 2009.

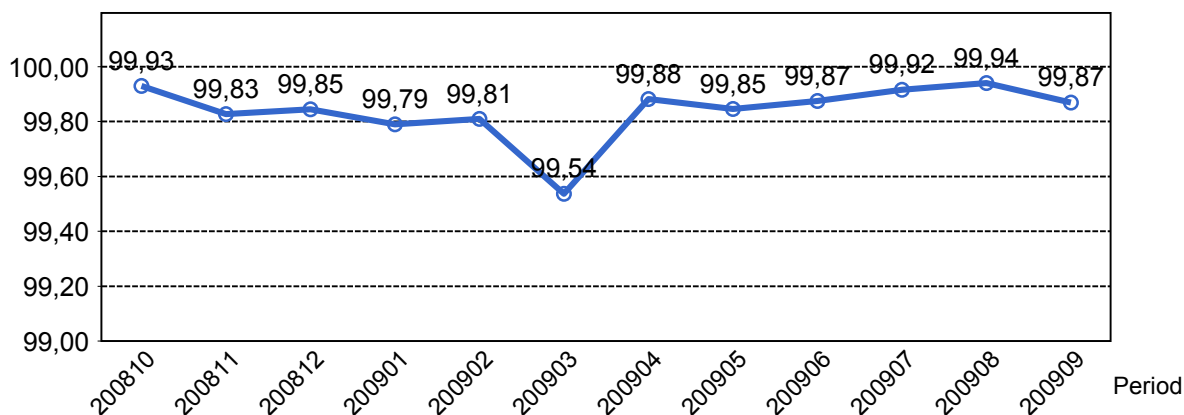
Följande källor används som underlag för rapporten:

- Entreprenörens avvikelserapporter
- ATR-material
- Kundtjänststatistik



1. Utförd och inställd trafik

1.1 Andel utförda avgångar i procent.



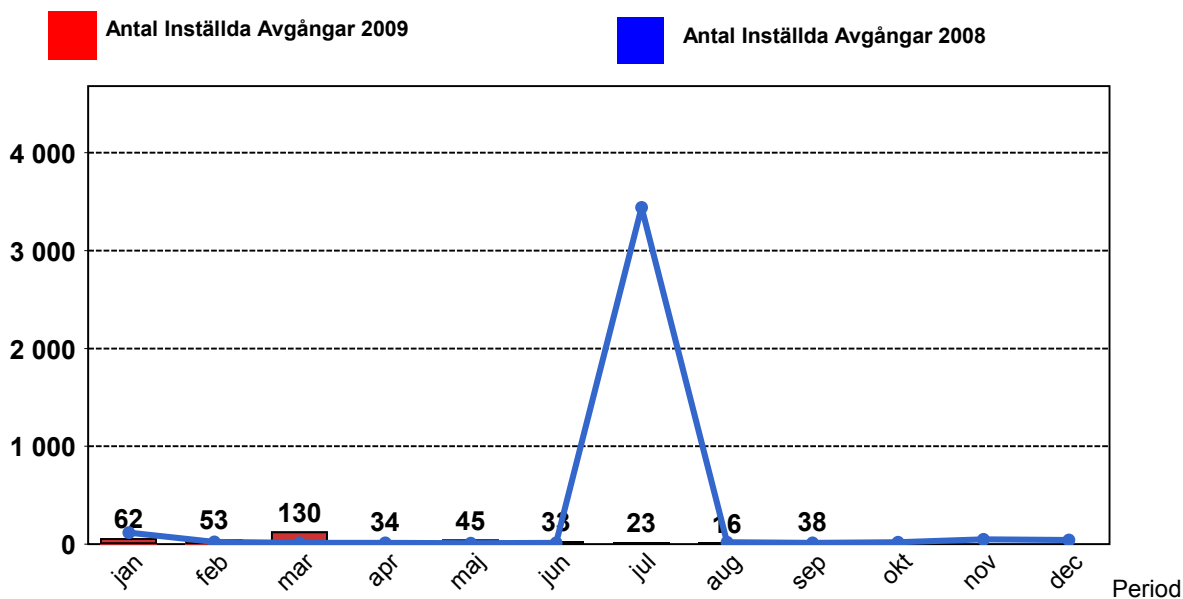
1.2 Orsaker till inställda avgångar.

| Orsak | jan | feb | mar | apr | maj | jun | jul | aug | sep |
|----------------------|-----|-----|-----|-----|-----|-----|-----|-----|-----|
| Fordon | 16 | 8 | 11 | 7 | 4 | 9 | 4 | 6 | 3 |
| Personal | 7 | 2 | 6 | 3 | 4 | 4 | 2 | 5 | 3 |
| Yttre omständigheter | 39 | 43 | 113 | 24 | 37 | 20 | 17 | 5 | 32 |
| Totalt | 62 | 53 | 130 | 34 | 45 | 33 | 23 | 16 | 38 |

1.3 Antal förstärkningsturer.

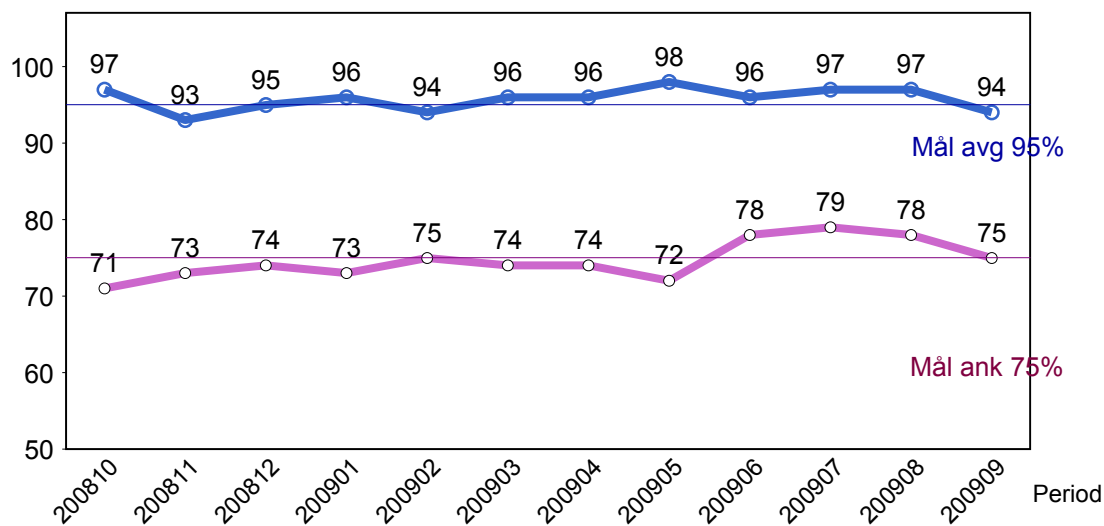
| Orsak | jan | feb | mar | apr | maj | jun | aug | sep |
|--------------|-----|-----|-----|-----|-----|-----|-----|-----|
| Förstärkning | 54 | 110 | 16 | 64 | 229 | 27 | 94 | 240 |

1.4 Antal inställda turer under 2009 jämfört med 2008



2. Punktlighet

2.1 Officiella punktlighetsmätningen på tvåmånadersperioder, from mars 2007 anges månadsvärden



Godkänd avgång:

Bussen avgår från mätställplatsen 0 till 3 minuter efter annonserad tid. Om bussen avgår var femtonde minut eller oftare i högrafik kan intervallet för godkända avgångar vara 0 till 2 minuter. Mål 95%.

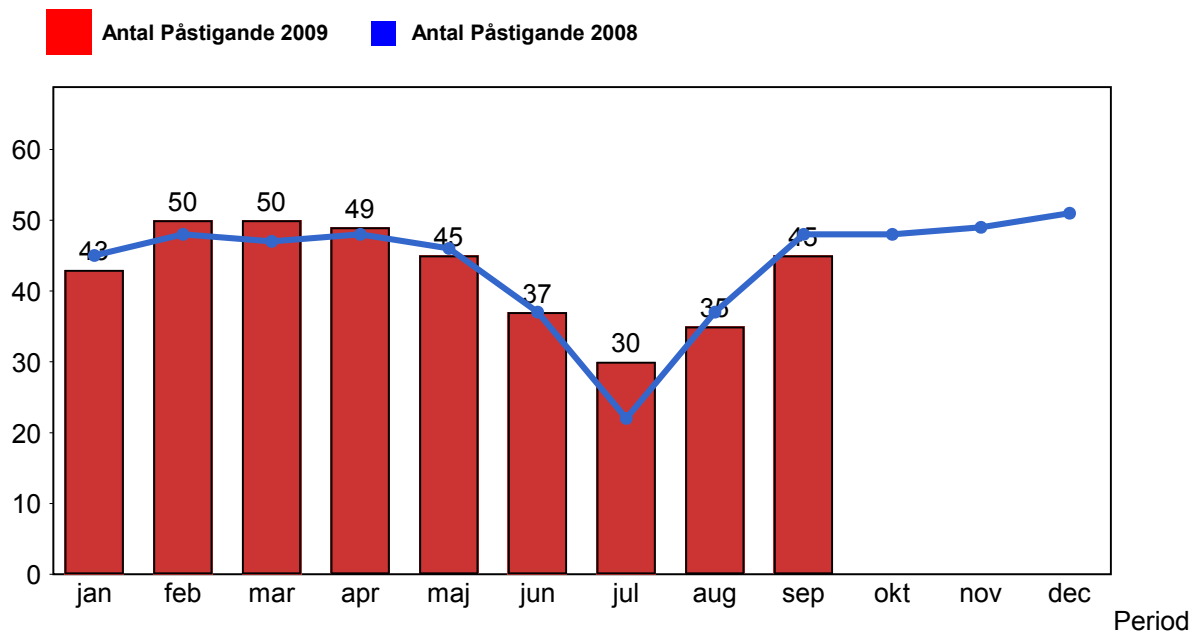
Godkänd ankomst:

Bussen ankommer till mätställplatsen 3 till 0 minuter före annonserad tid. För vissa linjer är intervallet för godkända ankomster 5 till 0 minuter. Mål 75%.

Mätningen baseras på ATR-data från vardagar.

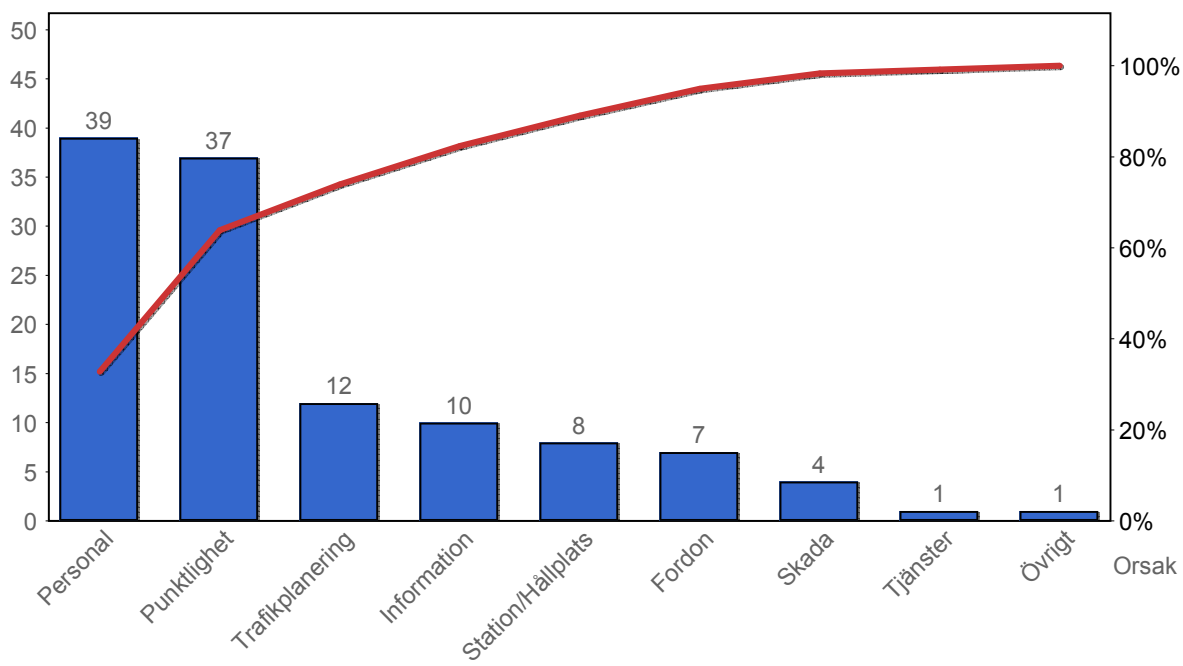
3. Påstigande

3.1 Antal påstigande per dygn



4. Kundensynpunkter

4.1 Kundensynpunkter per kategori



4.2 Antal kundsynpunkter per 1 000 000 påstigande

