

# Månadsrapport Tunnelbanan, avtalsområde: Blå Linje

Veolia

September 2009

SL-Kontrakt

Den här rapporten avser mätningar till och med September 2009.

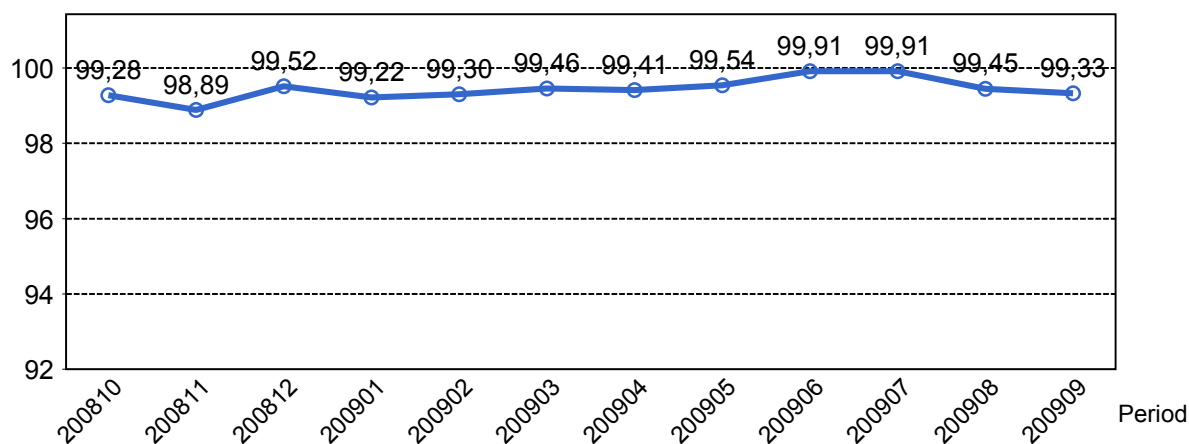
Följande källor används som underlag för rapporten:

- Entreprenörens avvikelserrapporter
- ATR-material
- Kundtjänststatistik



# 1. Utförd och inställd trafik

## 1.1 Andel utförda avgångar i procent.

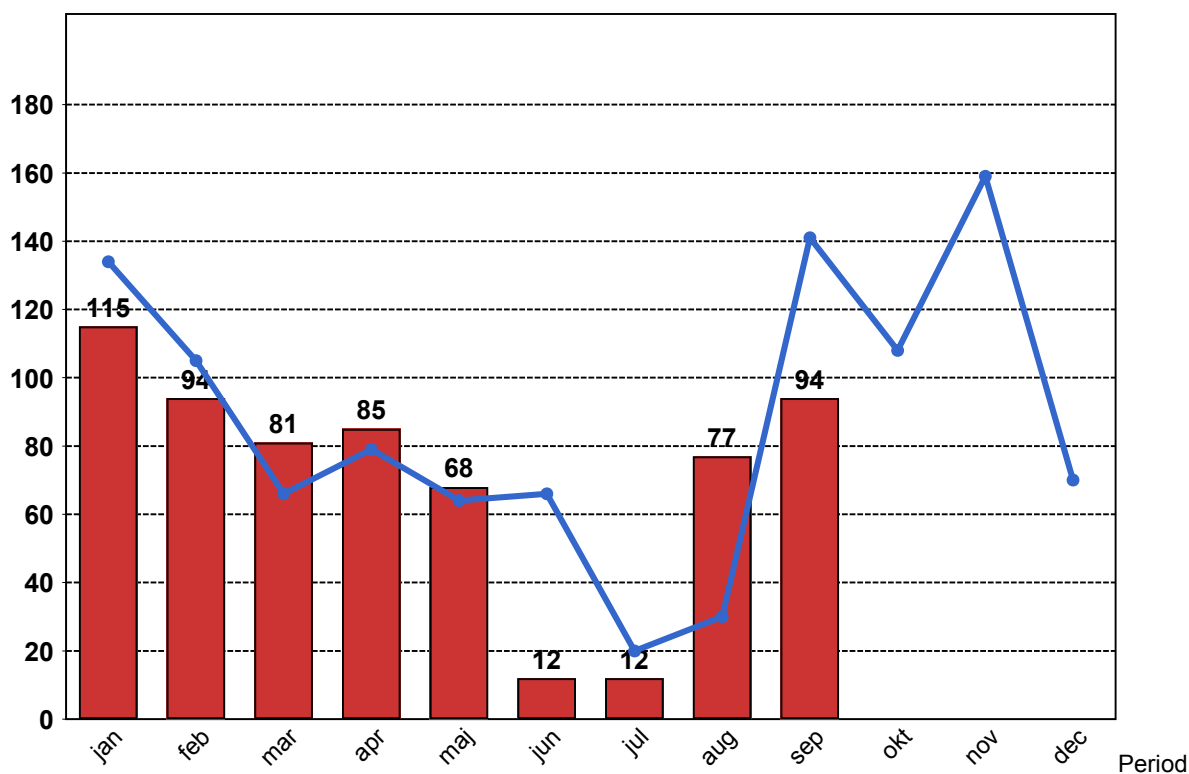


## 1.2 Orsaker till inställda avgångar.

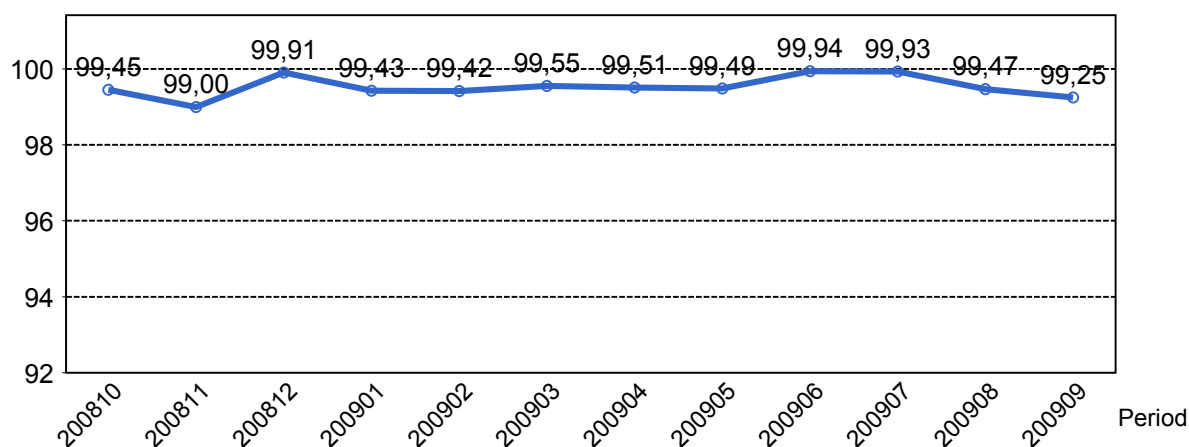
Orsak	jan	feb	mar	apr	maj	jun	jul	aug	sep
Entreprenör	10	7	16	9	9	6	6	6	15
SL Bana/Signal	4	2	7	8	0	0	0	1	2
Underhållsentreprenör	84	72	43	61	55	1	1	61	71
Yttre omständigheter	17	13	15	7	4	5	5	9	6

## 1.3 Antal inställda avgångar under 2009 jämfört med 2008

■ Antal Inställda Avgångar 2009
 ■ Antal Inställda Avgångar 2008



## 1.4 Andel utförda tågtimmar



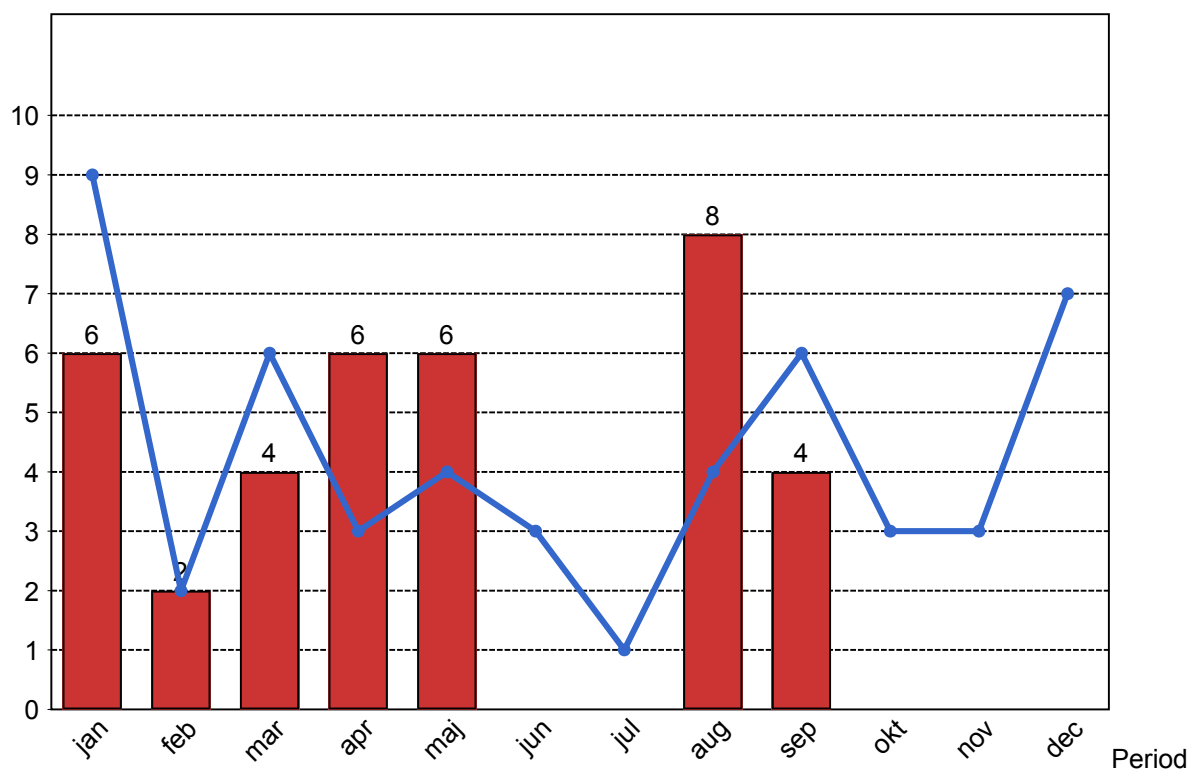
## 1.5 Ansvarsfördelning, stopp i trafiken.

Orsak	jan	feb	mar	apr	maj	aug	sep
Bana/Signal	2	1	2	1	2	2	0
Entreprenör	1	0	0	0	0	0	0
Fordon	2	0	0	1	0	0	0
Underhållsentreprenör	0	1	2	3	2	3	2
Yttre omständigheter	1	0	0	1	2	3	2
<b>Totalt</b>	<b>6</b>	<b>2</b>	<b>4</b>	<b>6</b>	<b>6</b>	<b>8</b>	<b>4</b>

## 1.6 Antal stopp i trafiken under 2009 jämfört med 2008

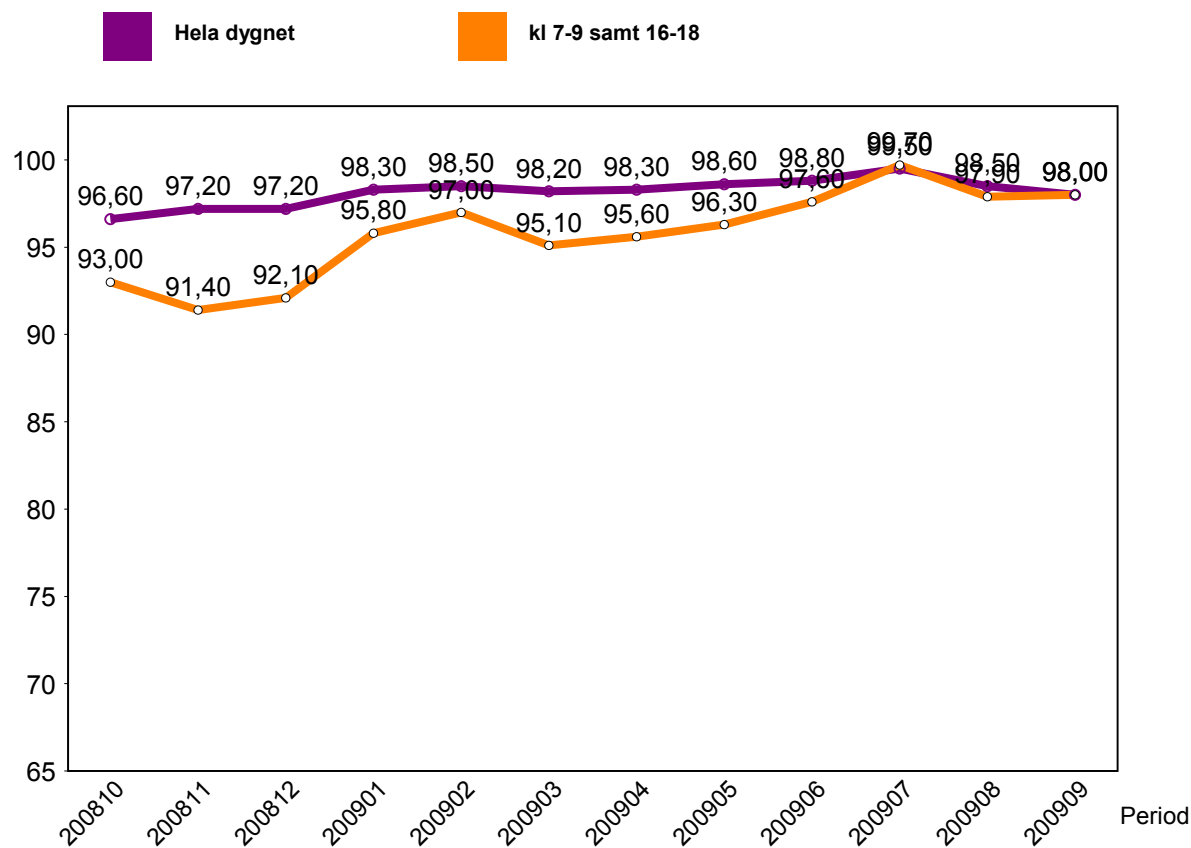
Antal Stopp 2009

Antal Stopp 2008



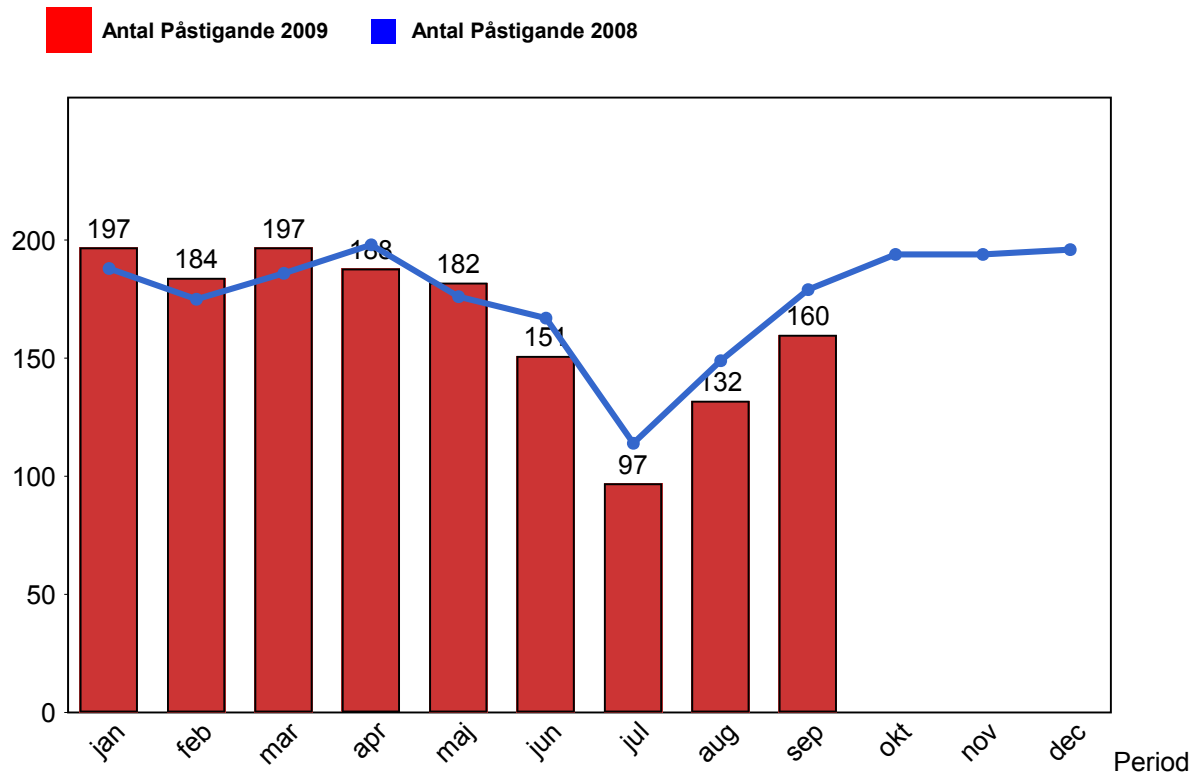
## 2. Punktlighet

### 2.1 Punktlighet, avgångar.



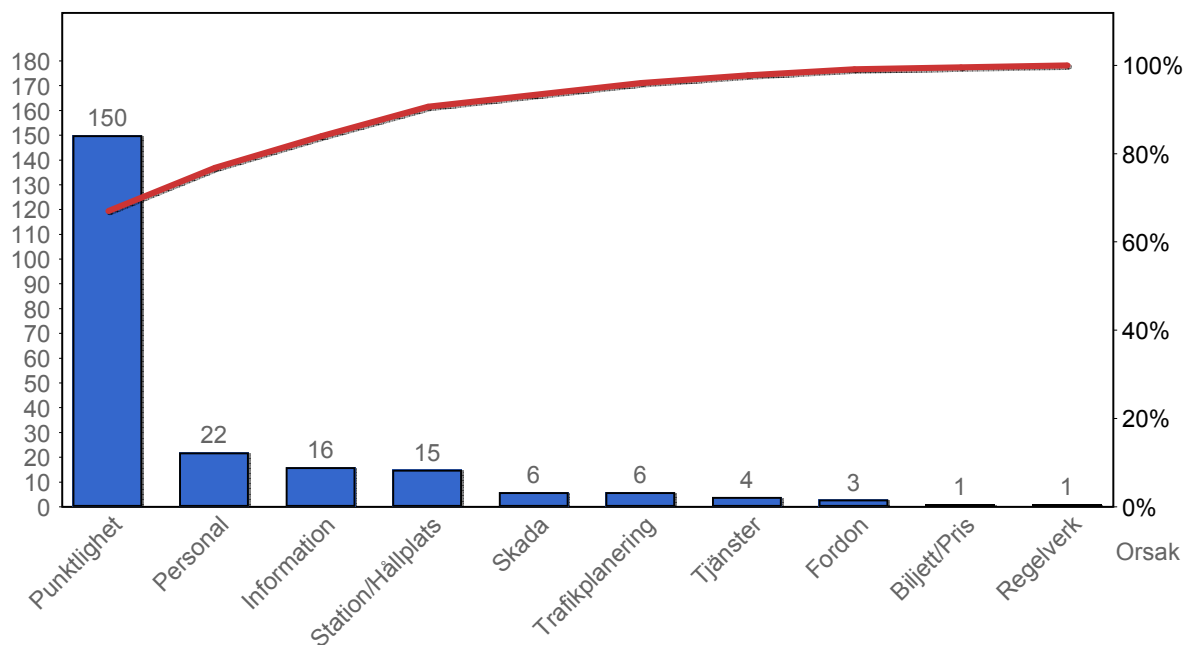
### 3. Påstigande

#### 3.1 Antal påstigande per dygn



## 4. Kundsynpunkter

### 4.1 Kundsynpunkter per kategori



### 4.2 Antal kundsynpunkter per 1 000 000 påstigande

