

# Månadsrapport Lokaltåg:

## Veolia Transport

Sammanfattning av  
alla avtalsområden

April 2010

SL-Kontrakt

Den här rapporten avser mätningar till och med April 2010.

Följande källor används som underlag för rapporten:

- Entreprenörens avvikelserapporter
- ATR-material
- Kundtjänststatistik

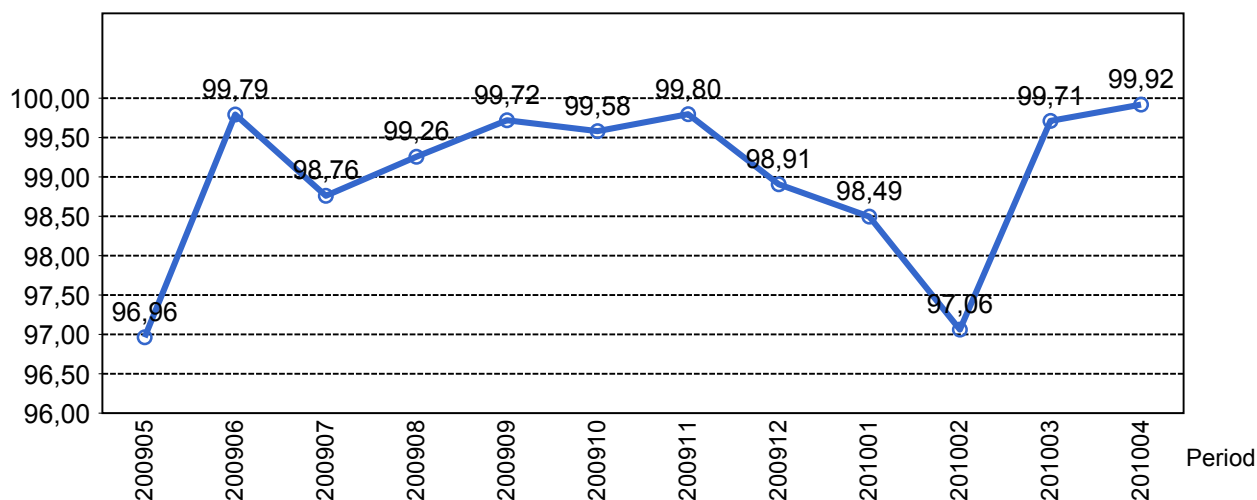


## 1. Kommentarer

Alla banor har under april i stort sätt uppnått bra resultat när det gäller levererad trafik, 99.90% och uppåt. På Tvärbanan har 18 avgångar ställts in varav 7 p.g.a. bromsfel, trasig dörrdator och ATC-fel och ytterligare 5 p.g.a. förseningar.

## 2. Utförd och inställd trafik

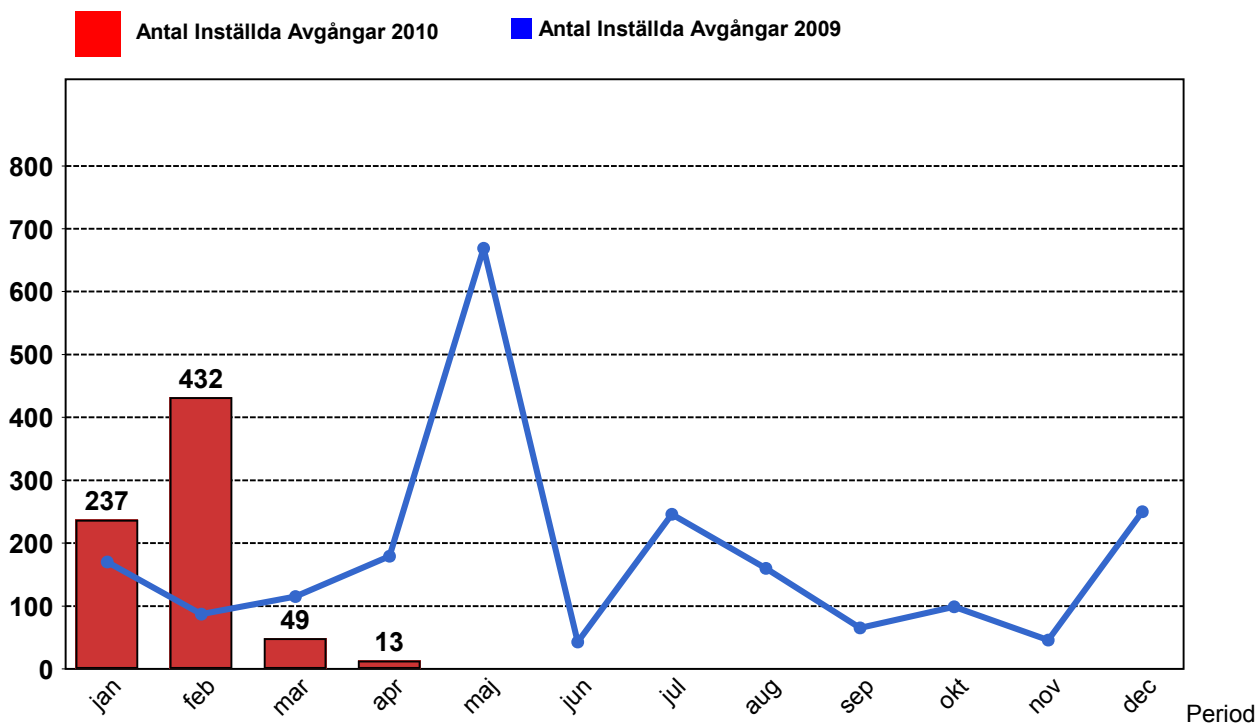
### 2.1 Andel utförda avgångar i procent...



### 2.2 Orsaker till inställda avgångar.

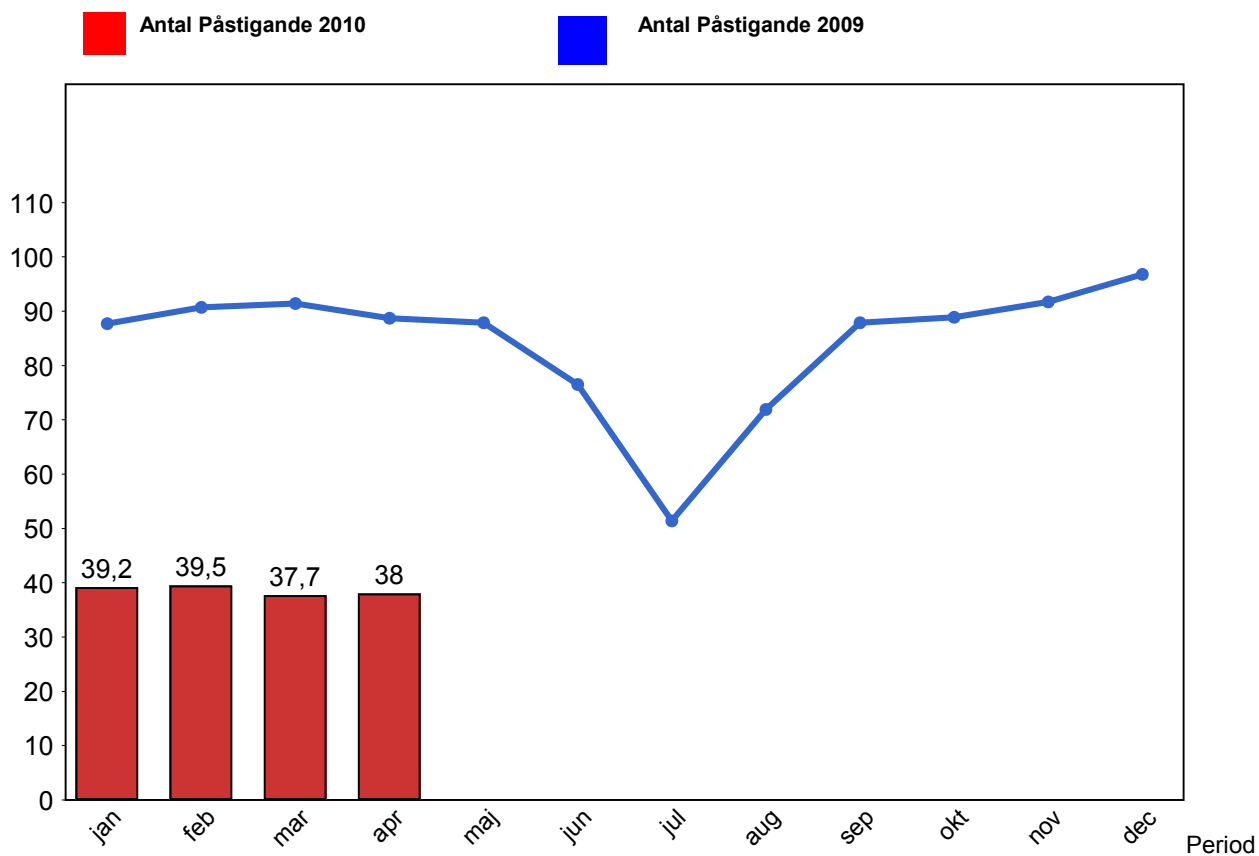
Orsak	jan	feb	mar	apr
Entreprenör	47	12	4	5
SL Bana/Signal	164	359	24	0
SL Fordon	3	6	0	2
Underhållsentreprenör	10	53	21	6
Yttre omständigheter	13	2	0	0

### 2.3 Antal inställda avgångar under 2010 jämfört med 2009



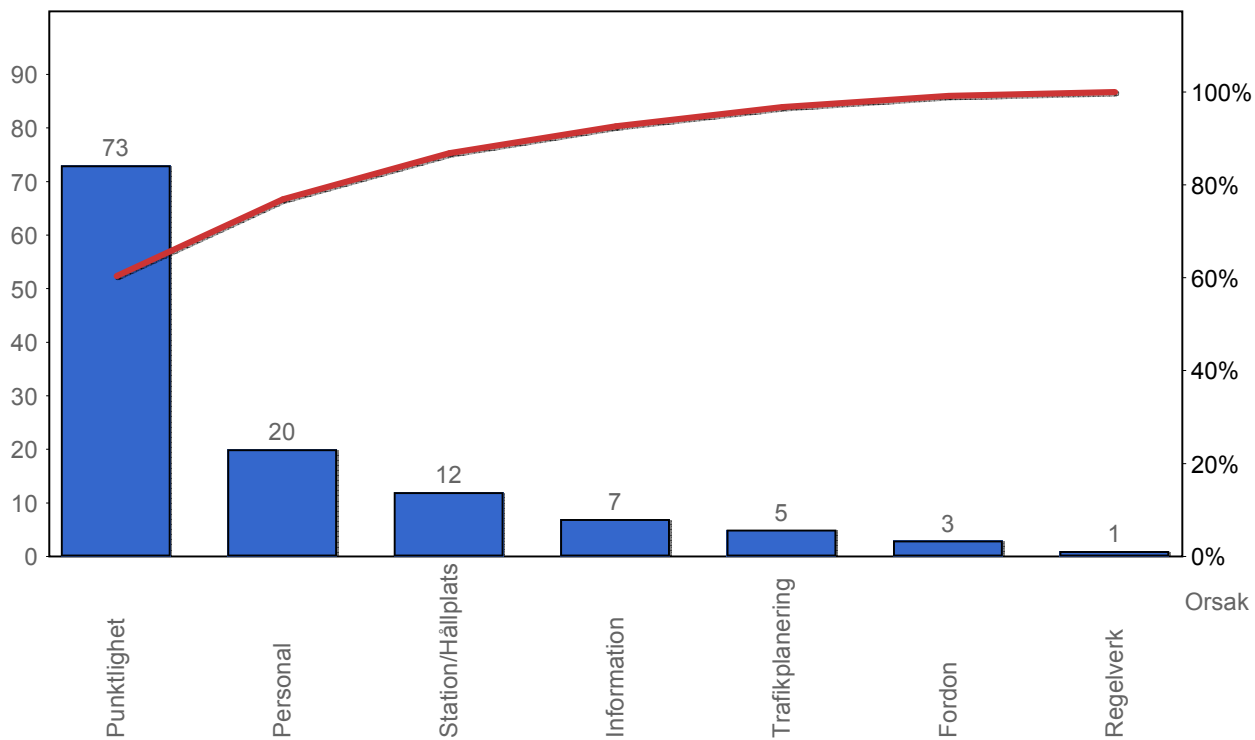
### 3. Påstigande

#### 3.1 Antal påstigande per dygn

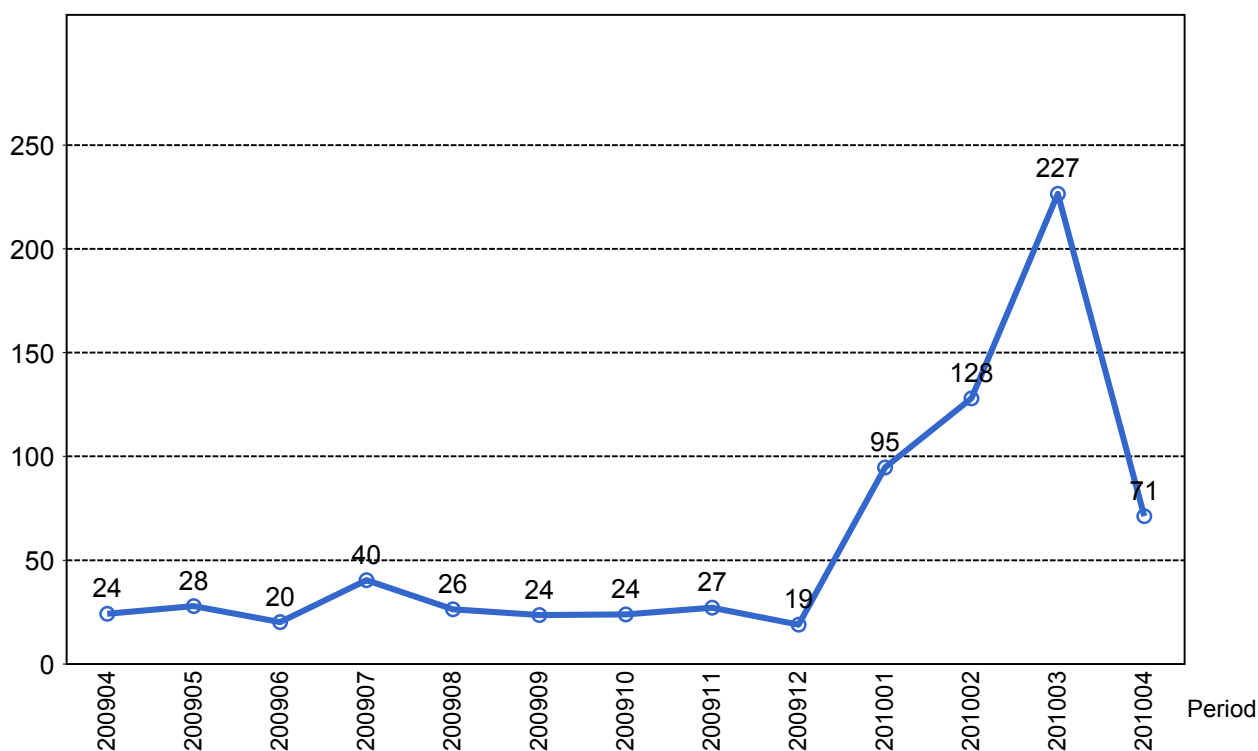


## 4. Kundensynpunkter

### 4.1 Kundensynpunkter per kategori



### 4.2 Antal kundsynpunkter per 1 000 000 påstigande



## 5. Resegaranti

### 5.1 Utbetalt belopp per måned

