

Månadsrapport Buss, avtalsområde:

Järfälla/Upplands-Bro

Nobina

April 2010

SL-Kontrakt

Den här rapporten avser mätningar till och med April 2010.

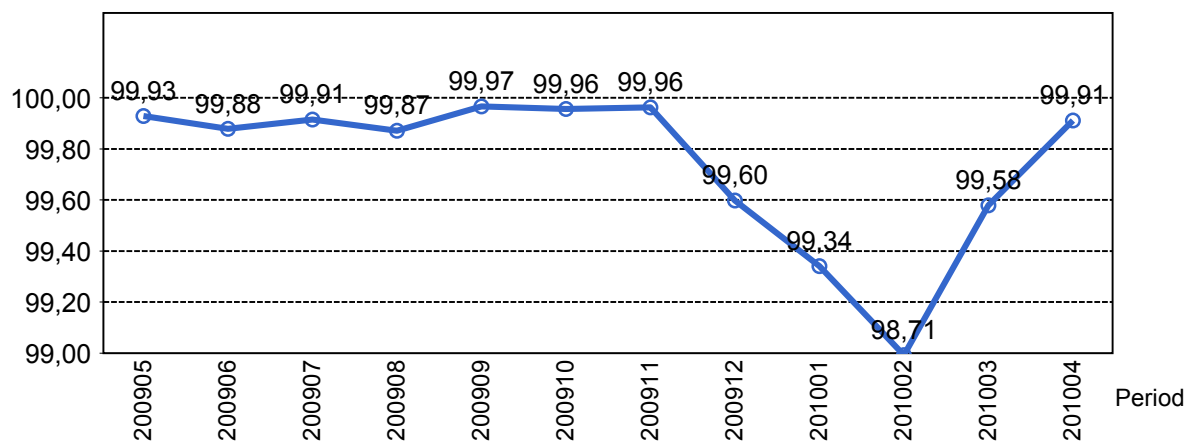
Följande källor används som underlag för rapporten:

- Entreprenörens avvikelserapporter
- ATR-material
- Kundtjänststatistik



1. Utförd och inställd trafik

1.1 Andel utförda avgångar i procent.



1.2 Orsaker till inställda avgångar.

| Orsak | jan | feb | mar | apr |
|----------------------|-----|-----|-----|-----|
| Fordon | 152 | 240 | 133 | 22 |
| Personal | 7 | 90 | | 4 |
| Yttre omständigheter | 84 | 202 | 34 | 7 |
| Totalt | 243 | 451 | 167 | 33 |

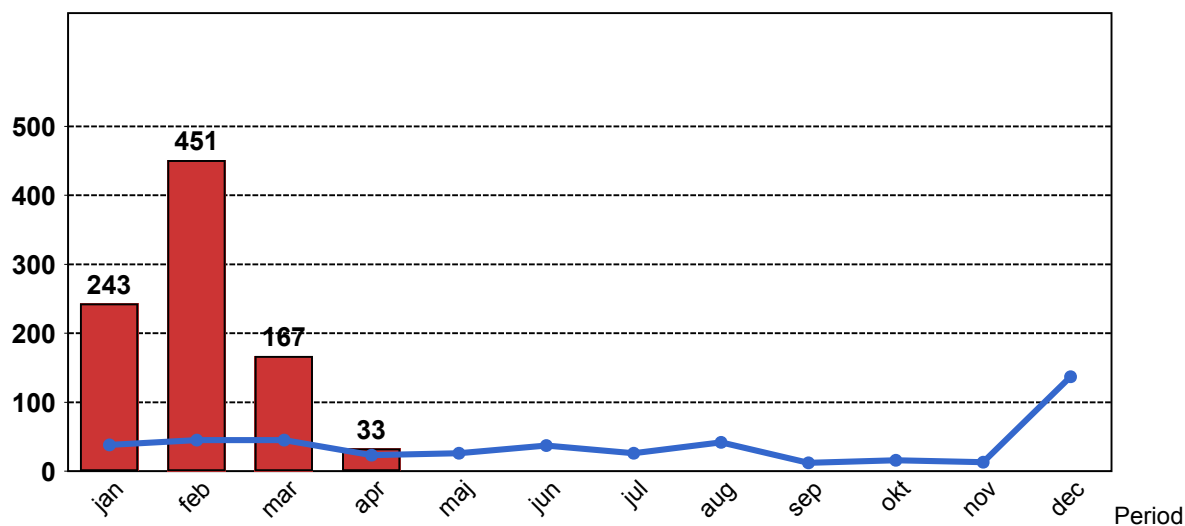
1.3 Antal förstärkningsturer.

| Orsak | jan | feb | mar | apr |
|--------------|-----|-----|-----|-----|
| Förstärkning | 624 | 544 | 713 | 740 |

1.4 Antal inställda turer under 2010 jämfört med 2009

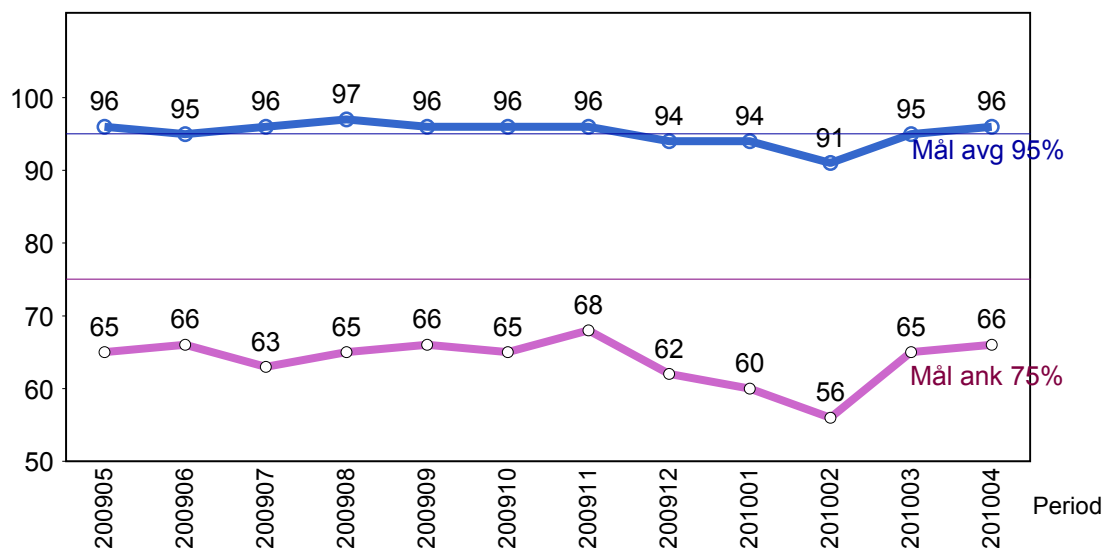
■ Antal Inställda Avgångar 2010

■ Antal Inställda Avgångar 2009



2. Punktlighet

2.1 Officiella punktlighetsmätningen på tvåmånadersperioder, from mars 2007 anges månadsvärden



Godkänd avgång:

Bussen avgår från mätthållplatsen 0 till 3 minuter efter annonserad tid. Om bussen avgår var femtonde minut eller oftare i högrafik kan intervallet för godkända avgångar vara 0 till 2 minuter. Mål 95%.

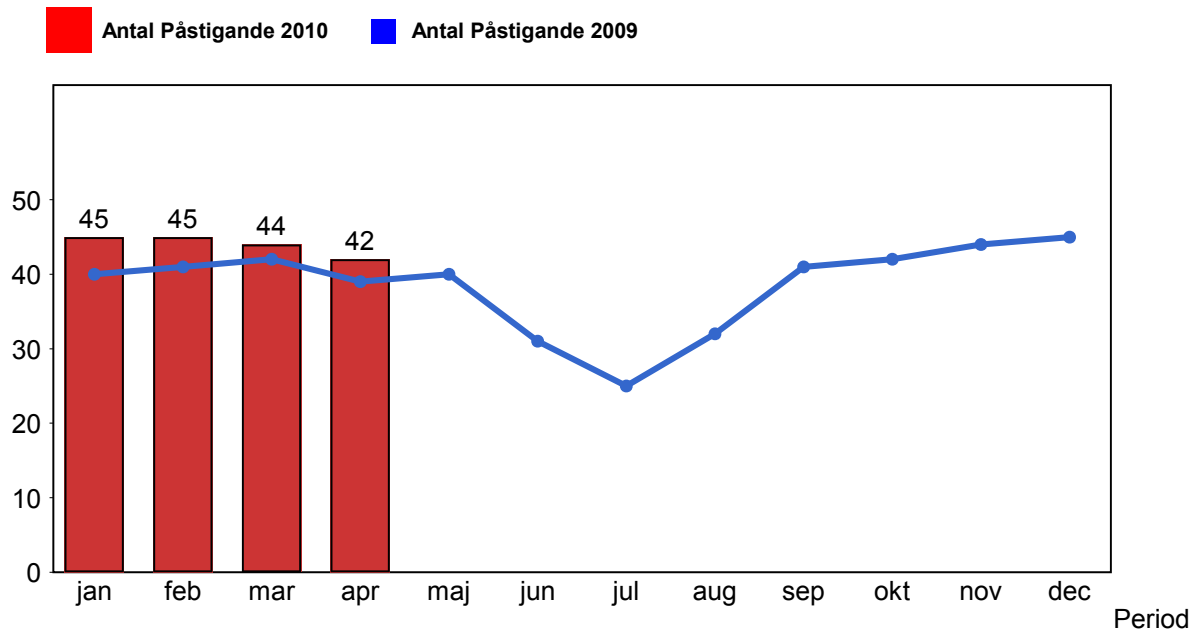
Godkänd ankomst:

Bussen ankommer till mätthållplatsen 3 till 0 minuter före annonserad tid. För vissa linjer är intervallet för godkända ankomster 5 till 0 minuter. Mål 75%.

Mätningen baseras på ATR-data från vardagar.

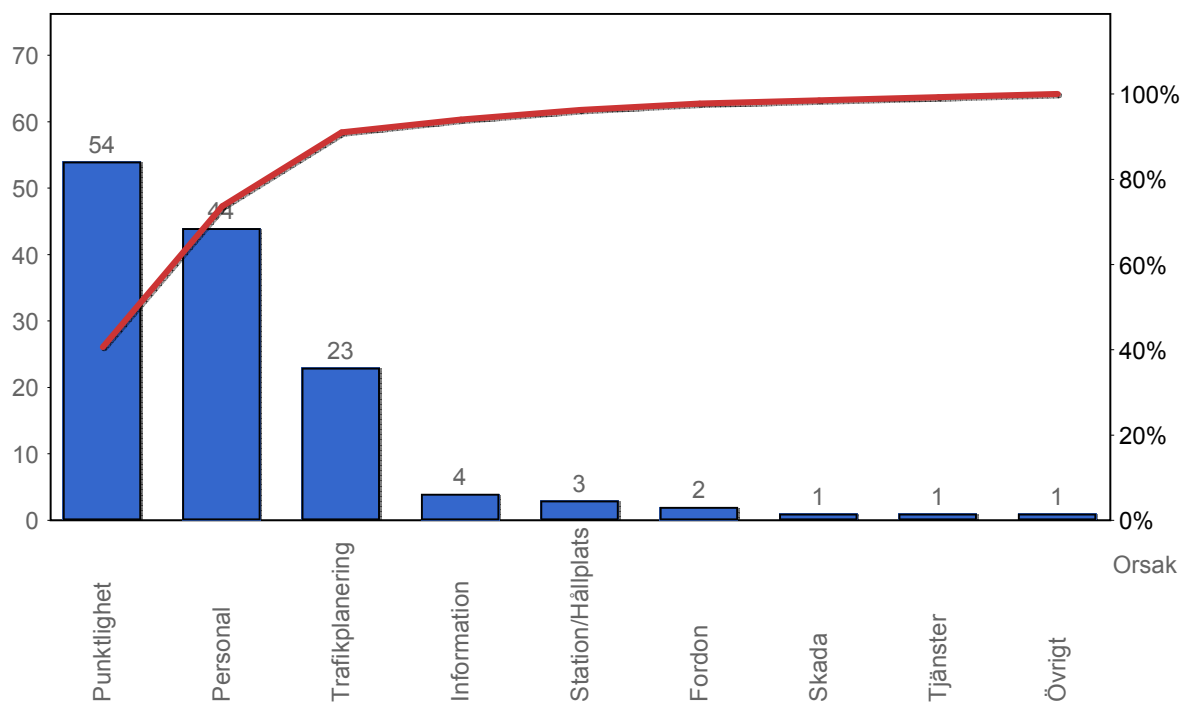
3. Påstigande

3.1 Antal påstigande per dygn



4. Kundensynpunkter

4.1 Kundensynpunkter per kategori



4.2 Antal kundsynpunkter per 1 000 000 påstigande

