

# Månadsrapport för Roslagsbanan

## Roslagståg

April 2010

SL-Kontrakt

Den här rapporten avser mätningar till och med April 2010.

Följande källor används som underlag för rapporten:

- Entreprenörens avvikelserapporter
- ATR-material
- Kundtjänststatistik



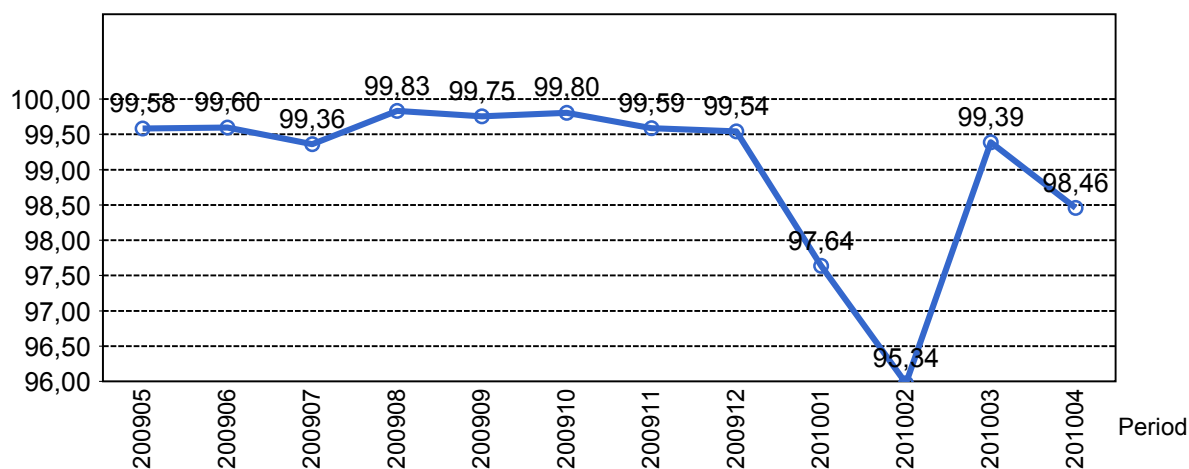
## **1. Kommentarer**

Kommentarer för Avtalsområde Roslagsbanan April 2010

Resultatet för Roslagståg är nu återigen bra. Dock tvingades man ställa in all tågtrafik söder om Roslags Näsby under en stor del av dagen den 16 april sedan en lastbil dragit ned kontaktledningen i Djursholms Ekeby.

## 2. Utförd och inställd trafik

### 2.1 Andel utförda avgångar i procent Lokaltåg



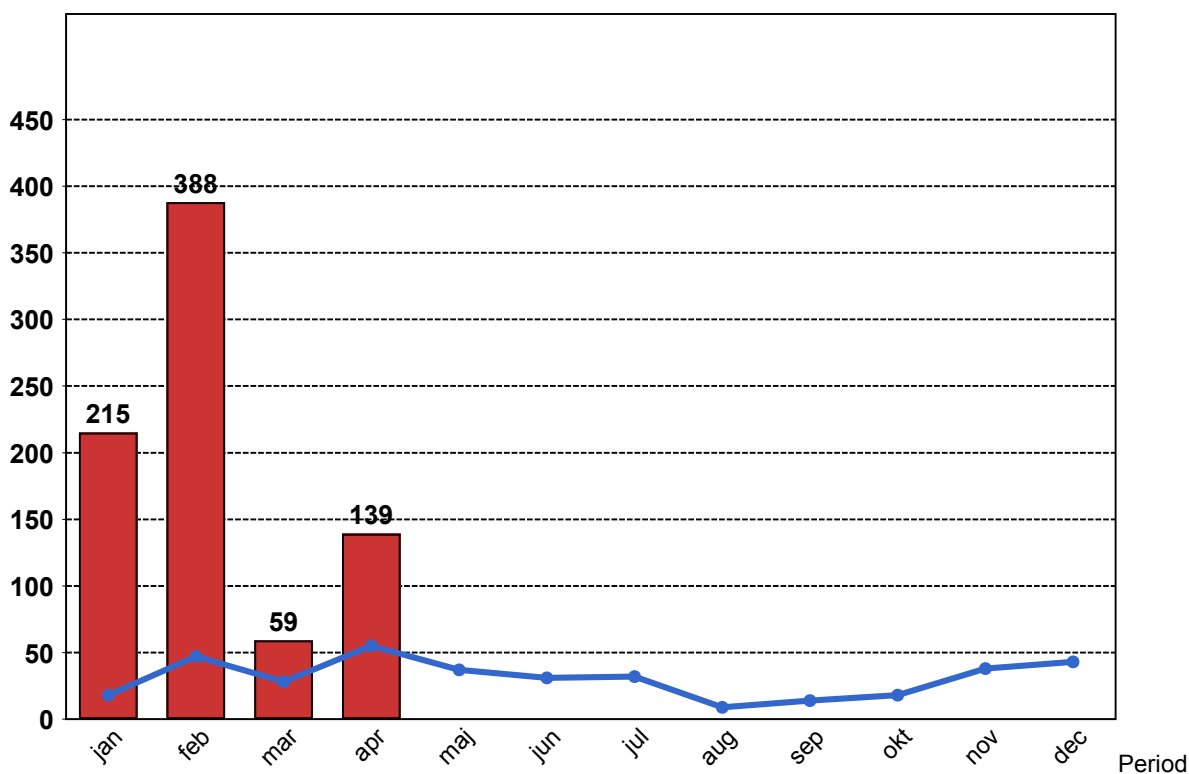
### 2.2 Orsaker till inställda avgångar.

Orsak	jan	feb	mar	apr
Entreprenör	62	15	0	18
SL Bana/Signal	127	320	20	2
Underhållsentreprenör	22	53	37	1
Yttre omständigheter	4	0	2	118

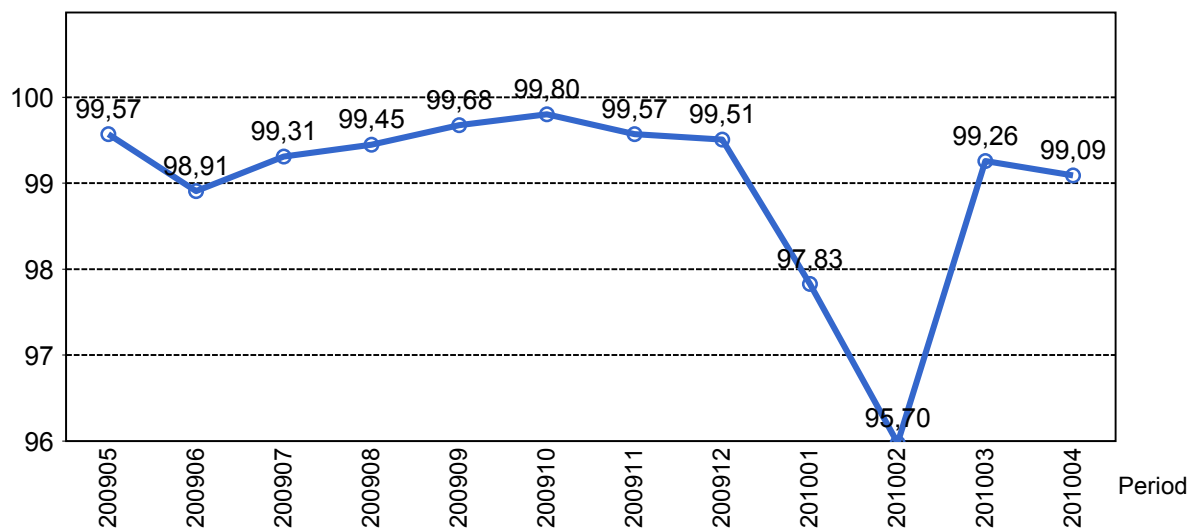
### 2.3 Antal inställda avgångar under 2010 jämfört med 2009

■ Antal Inställda Avgångar 2010

■ Antal Inställda Avgångar 2009



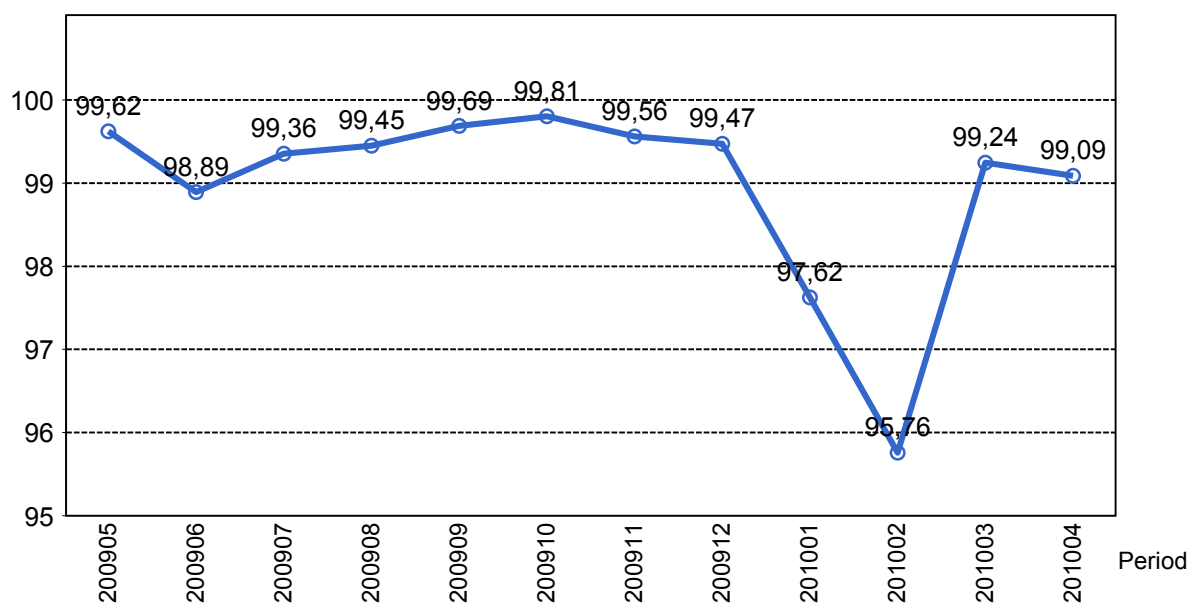
## 2.4 Andel utförda tågtimmar



## 2.5 Orsaker, ej utförda tågtimmar

Orsak	jan	feb	mar	apr
Entreprenör	26	4	0	1
SL Bana/Signal	76	179	12	1
Underhållsentreprenör	11	27	27	10
Yttre omständigheter	3	0	3	36

## 2.6 Andel utförda tågakilometer

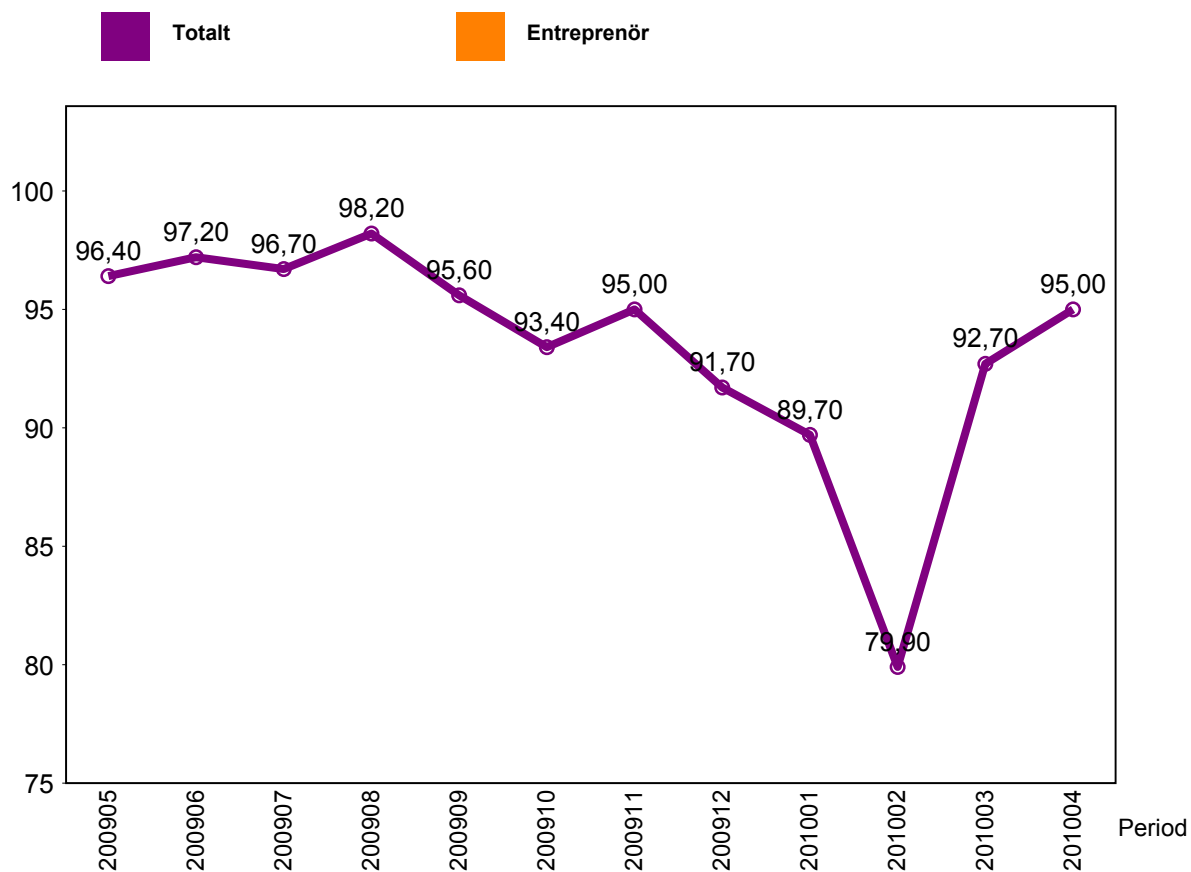


## 2.7 Orsaker, ej utförda tågakilometer

Orsak	jan	feb	mar	apr
Yttre omständigheter	5407	8861	1822	2074

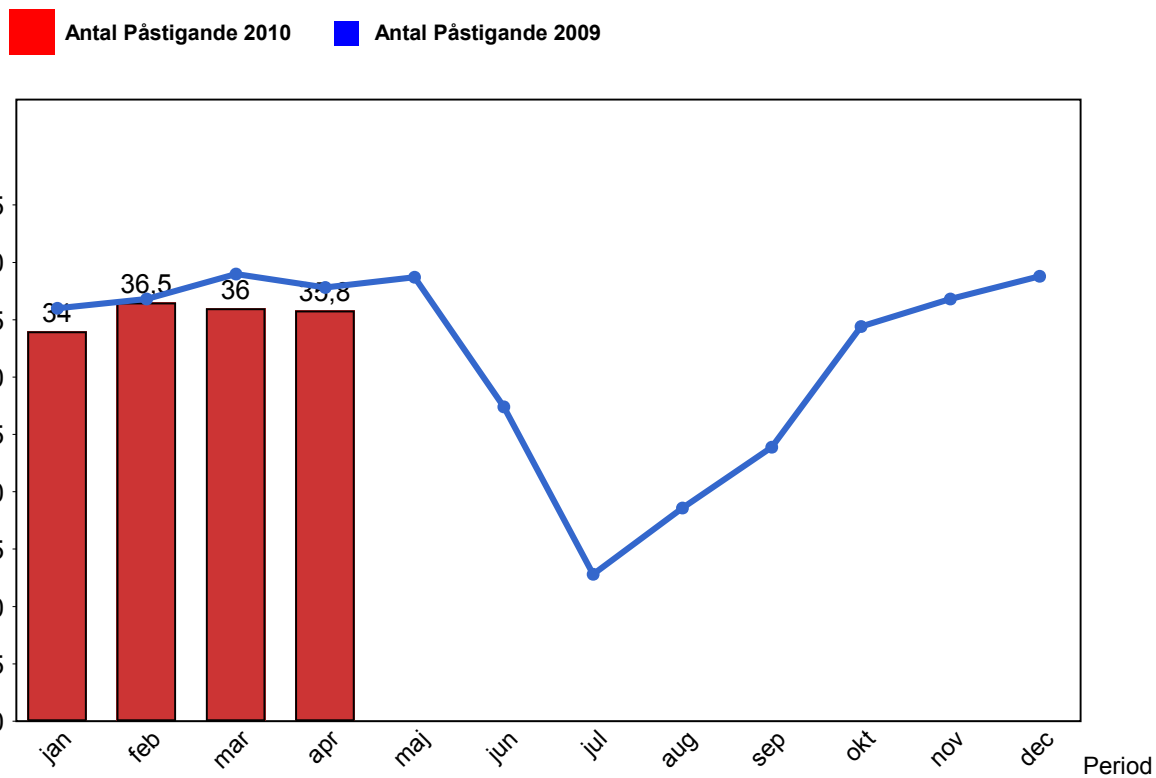
### 3. Punktlighet

#### 3.1 Punktlighet, avgångar.



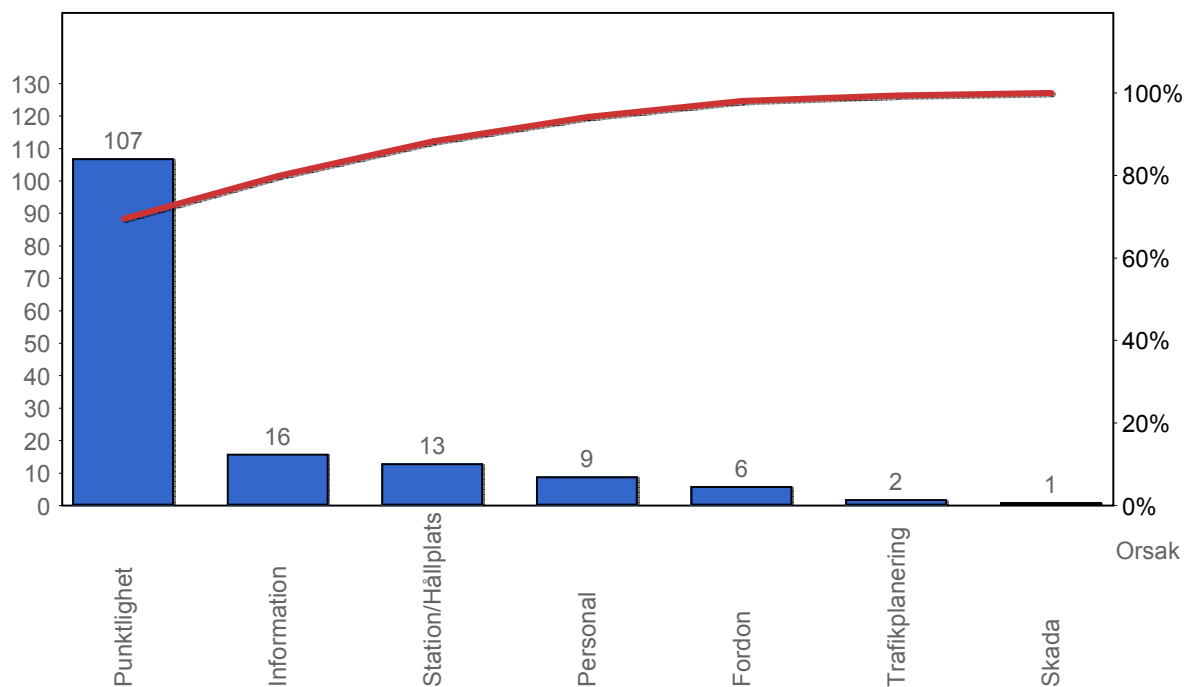
## 4. Påstigande

### 4.1 Antal påstigande per dygn

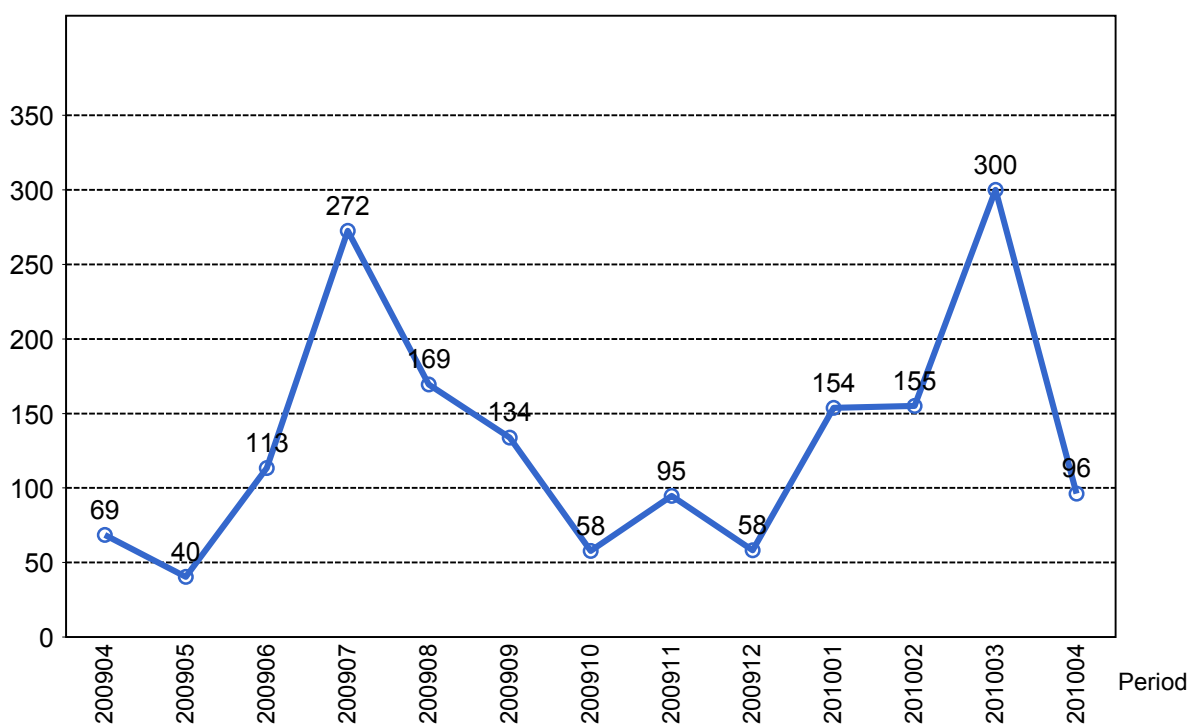


## 5. Kundensynpunkter

### 5.1 Kundensynpunkter per kategori



### 5.2 Antal kundsynpunkter per 1 000 000 påstigande



## 6. Resegaranti

### 6.1 Utbetalt belopp per måned

