

# Månadsrapport Tunnelbanan, avtalsområde: Grön linje

MTR

April 2010

SL-Kontrakt

Den här rapporten avser mätningar till och med April 2010.

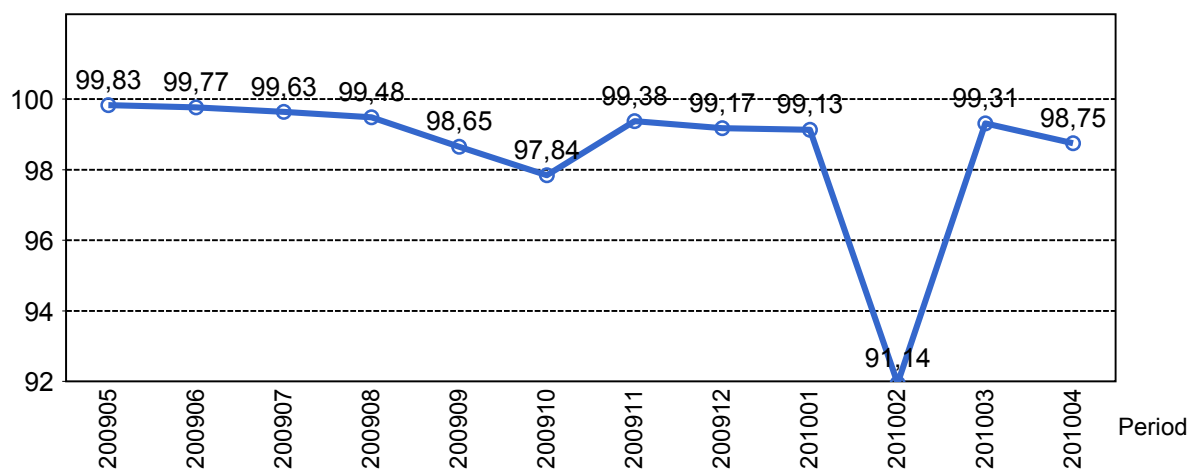
Följande källor används som underlag för rapporten:

- Entreprenörens avvikelserapporter
- ATR-material
- Kundtjänststatistik



# 1. Utförd och inställd trafik

## 1.1 Andel utförda avgångar i procent.



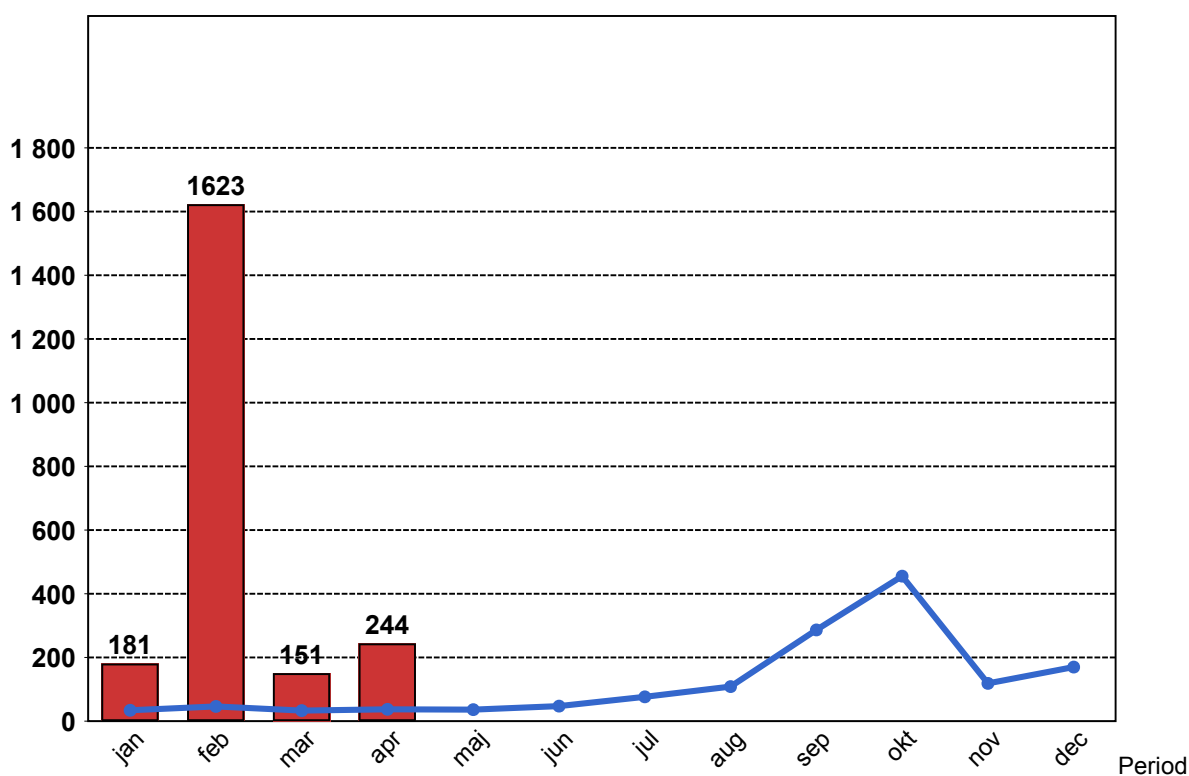
## 1.2 Orsaker till inställda avgångar.

Orsak	jan	feb	mar	apr
Entreprenör	62	12	5	34
SL Bana/Signal	33	17	1	11
Underhållsentreprenör	53	73	68	88
Yttre omständigheter	33	1521	77	111

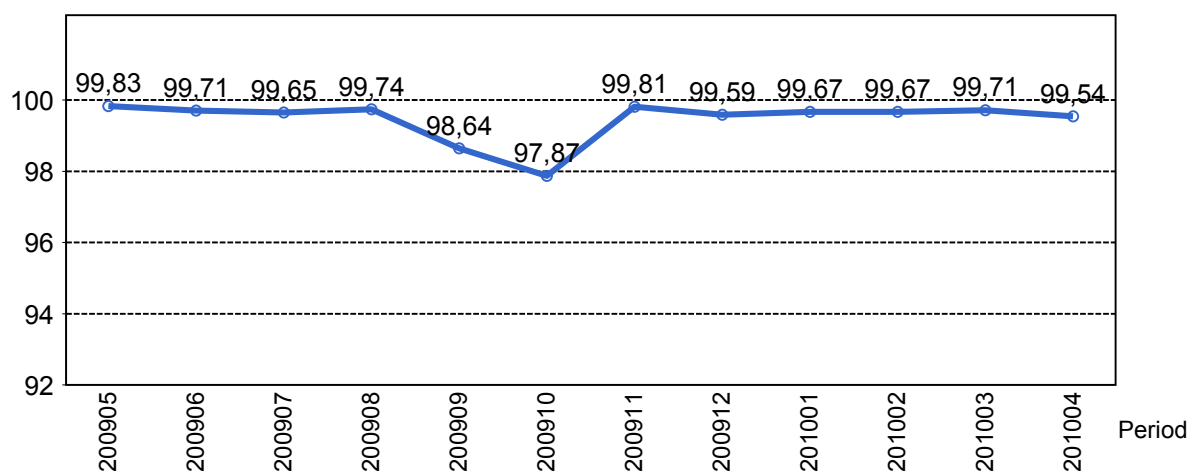
## 1.3 Antal inställda avgångar under 2010 jämfört med 2009

■ Antal Inställda Avgångar 2010

■ Antal Inställda Avgångar 2009



## 1.4 Andel utförda tågtimmar



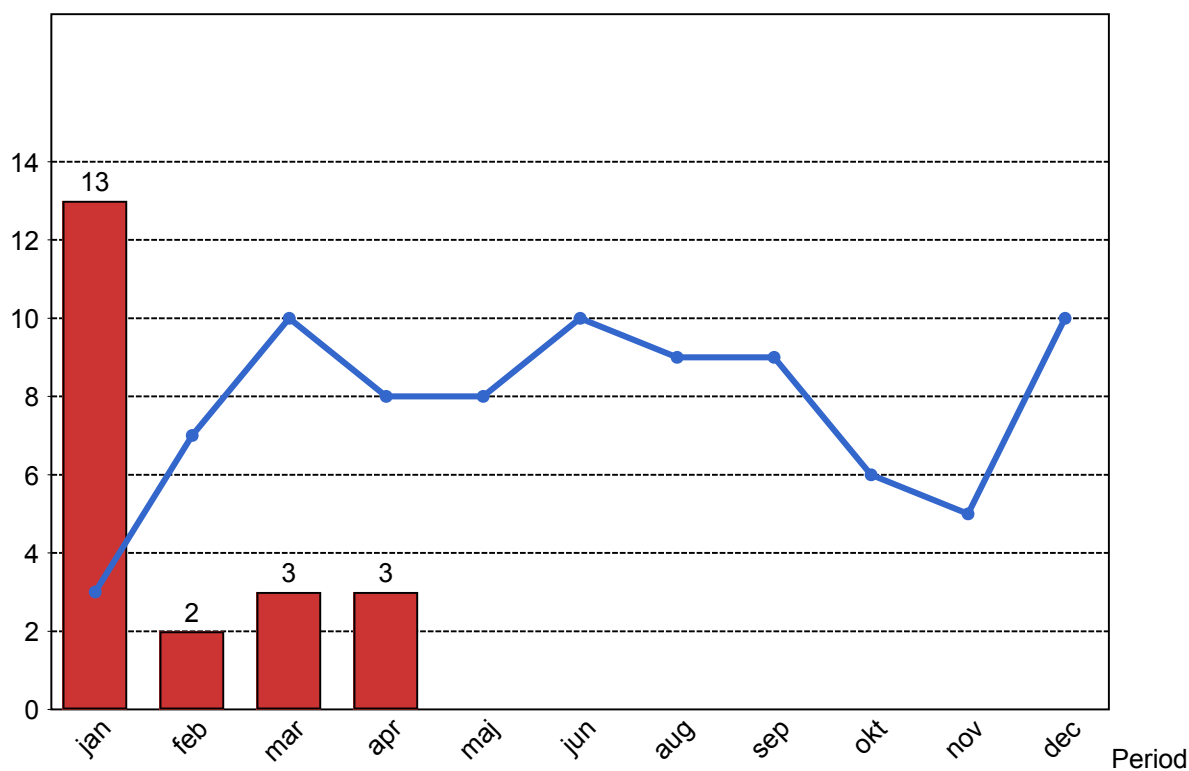
## 1.5 Ansvarsfördelning, stopp i trafiken.

Orsak	jan	feb	mar	apr
Bana/Signal	6	1	1	0
Underhållsentreprenör	3	1	1	2
Yttre omständigheter	4	0	1	1
<b>Totalt</b>	<b>13</b>	<b>2</b>	<b>3</b>	<b>3</b>

## 1.6 Antal stopp i trafiken under 2010 jämfört med 2009

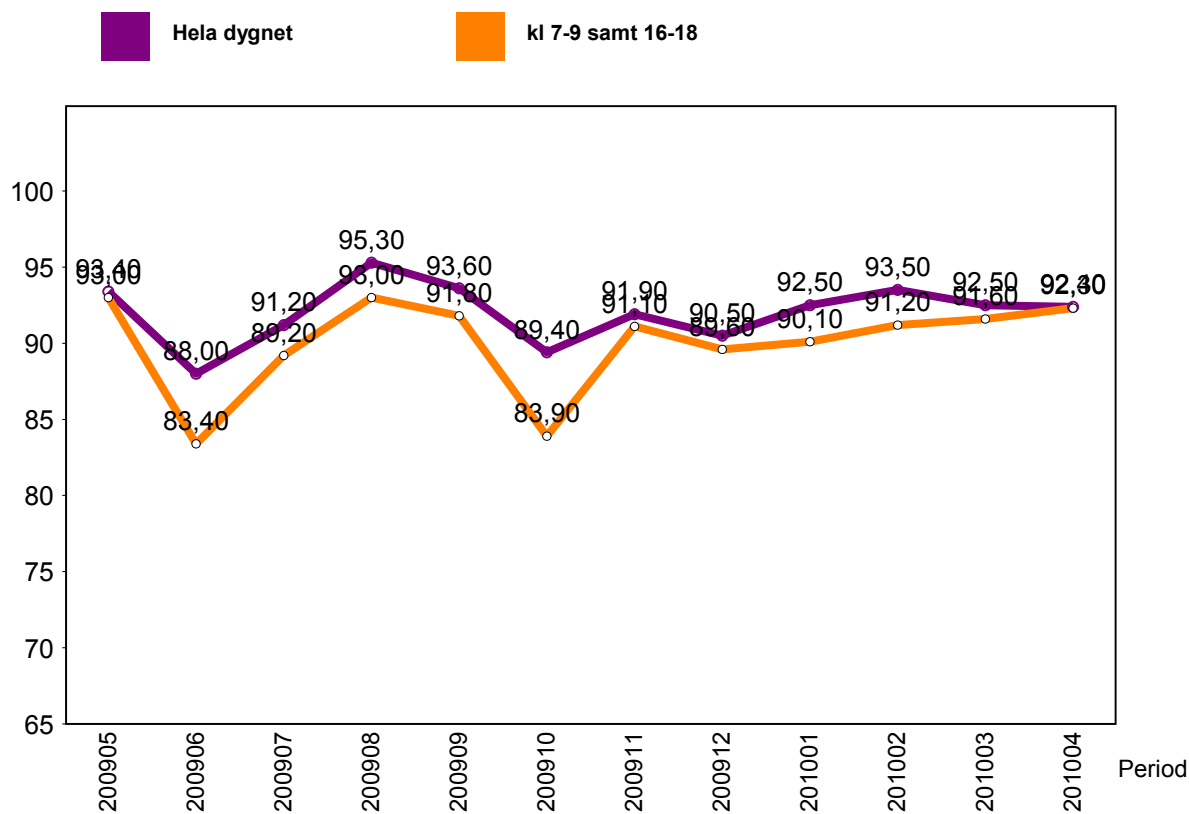
Antal Stopp 2010

Antal Stopp 2009



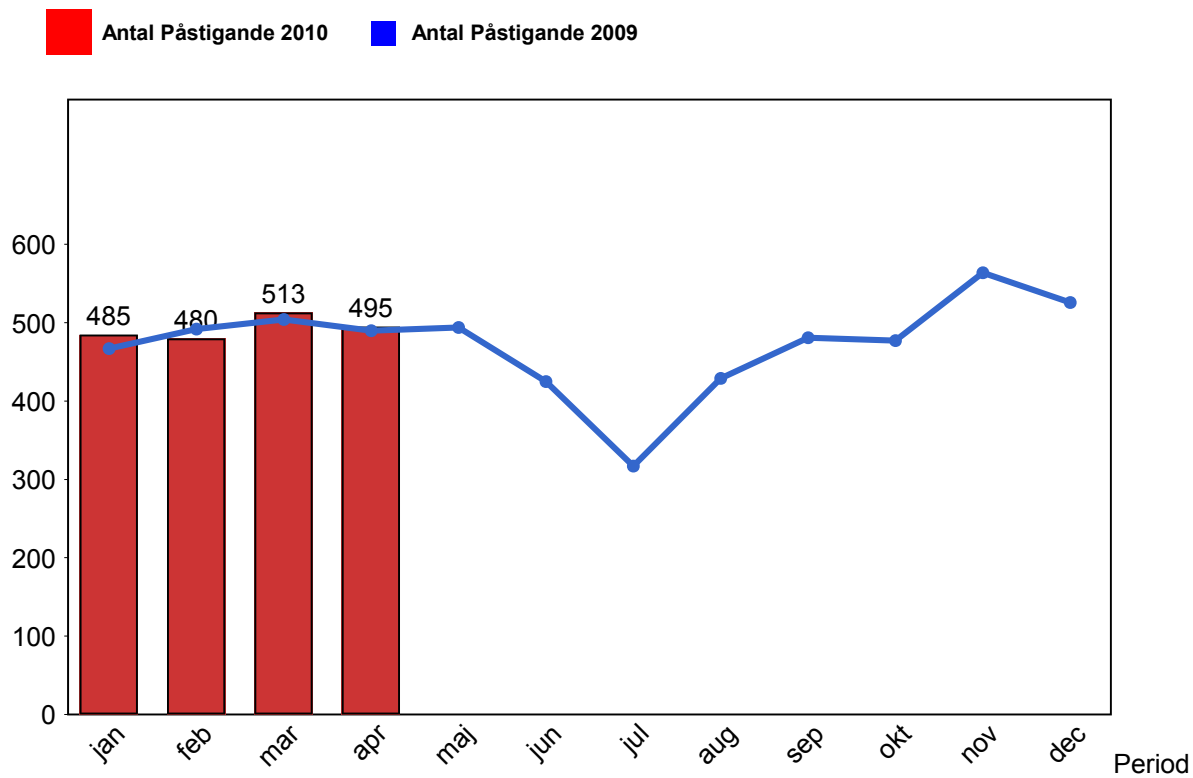
## 2. Punktlighet

### 2.1 Punktlighet, avgångar.



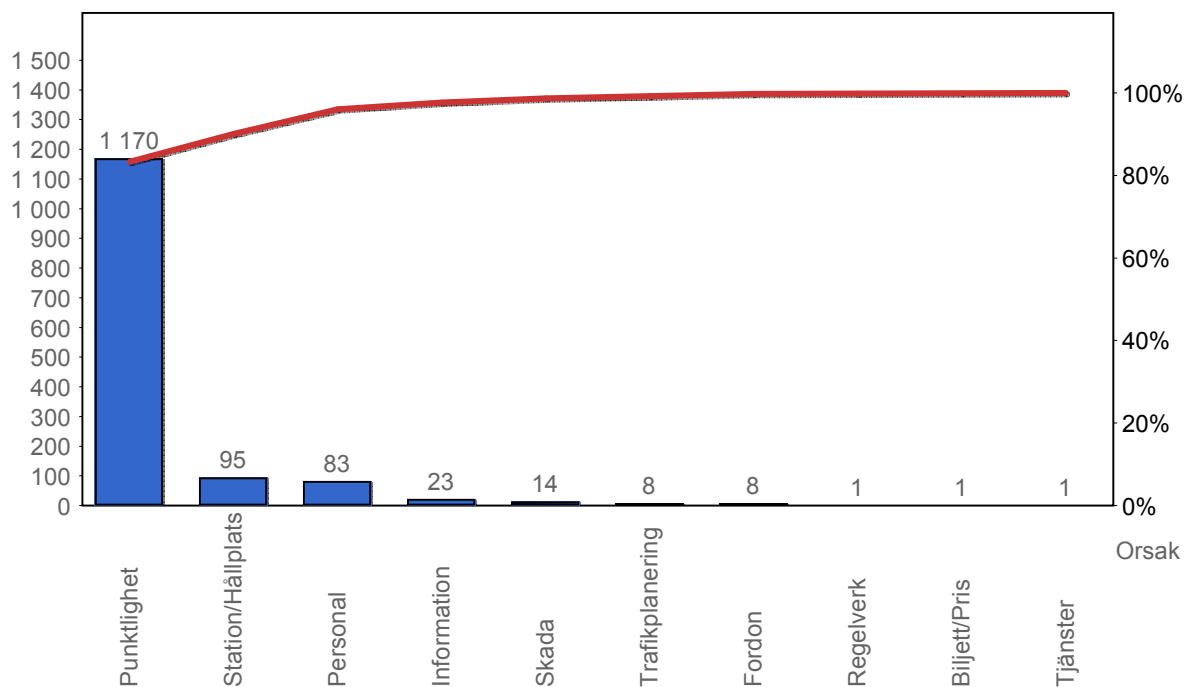
### 3. Påstigande

#### 3.1 Antal påstigande per dygn



## 4. Kundensynpunkter

### 4.1 Kundensynpunkter per kategori



### 4.2 Antal kundsynpunkter per 1 000 000 påstigande

