

Månadsrapport Buss, avtalsområde:

Nynäshamn

Busstransport

Augusti 2010

SL-Kontrakt

Den här rapporten avser mätningar till och med Augusti 2010.

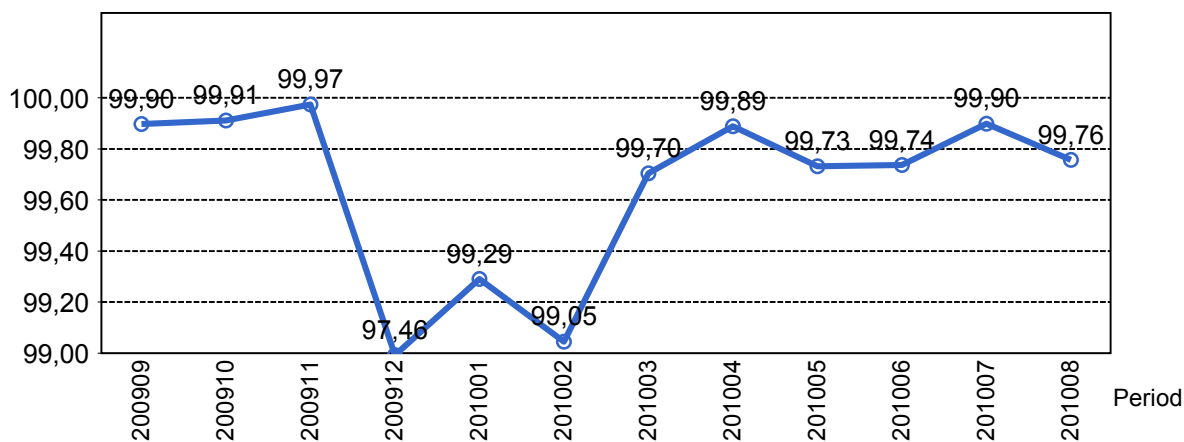
Följande källor används som underlag för rapporten:

- Entreprenörens avvikelserapporter
- ATR-material
- Kundtjänststatistik



# 1. Utförd och inställd trafik

## 1.1 Andel utförda avgångar i procent.



## 1.2 Orsaker till inställda avgångar.

Orsak	jan	feb	mar	apr	maj	jun	jul	aug
Fordon	30	48	9	4	4	7	4	11
Personal	6	7	10	3	9	4	2	4
Yttre omständigheter	8	2	10		4	7	0	4
Totalt	44	57	20	7	17	18	6	19

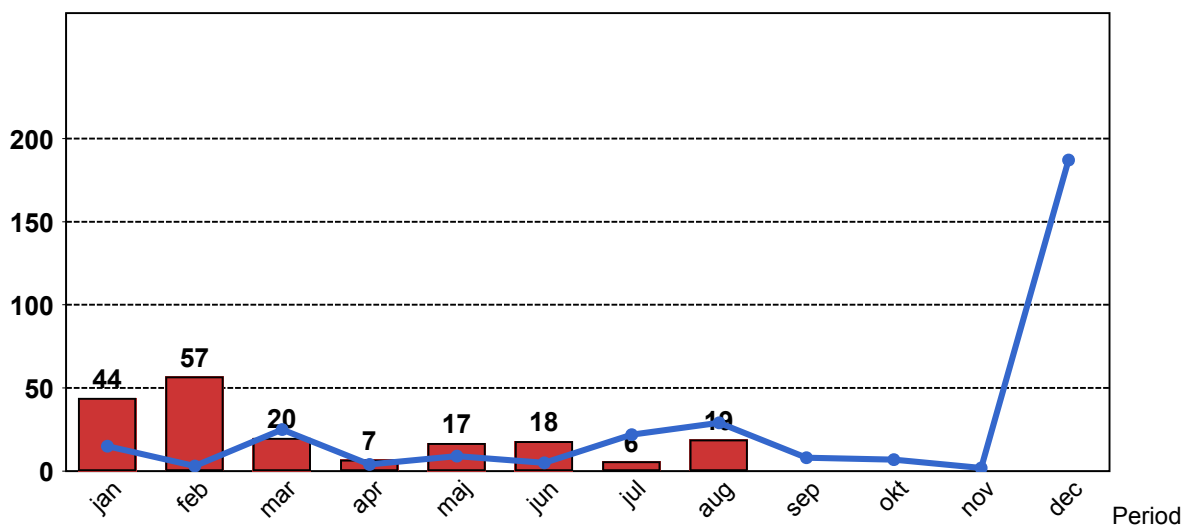
## 1.3 Antal förstärkningsturer.

Orsak	jan	feb	mar	apr	maj	jun	jul	aug
Förstärkning	0	2	2	2	9	1	0	0

## 1.4 Antal inställda turer under 2010 jämfört med 2009

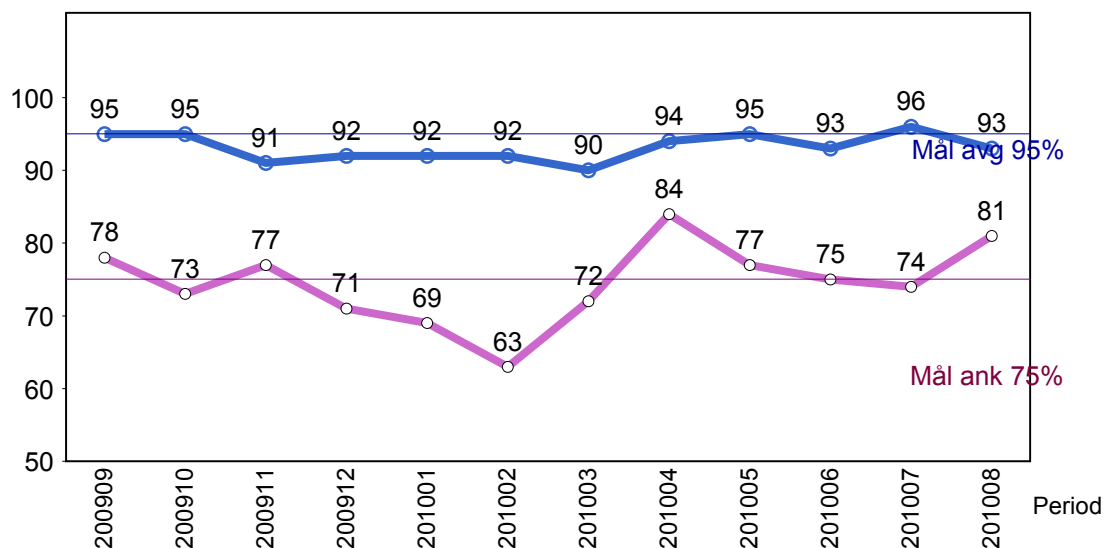
■ Antal Inställda Avgångar 2010

■ Antal Inställda Avgångar 2009



## 2. Punktlighet

### 2.1 Officiella punktlighetsmätningen på tvåmånadersperioder, from mars 2007 anges månadsvärden



#### Godkänd avgång:

Bussen avgår från mätthållplatsen 0 till 3 minuter efter annonserad tid. Om bussen avgår var femtonde minut eller oftare i högrafik kan intervallet för godkända avgångar vara 0 till 2 minuter. Mål 95%.

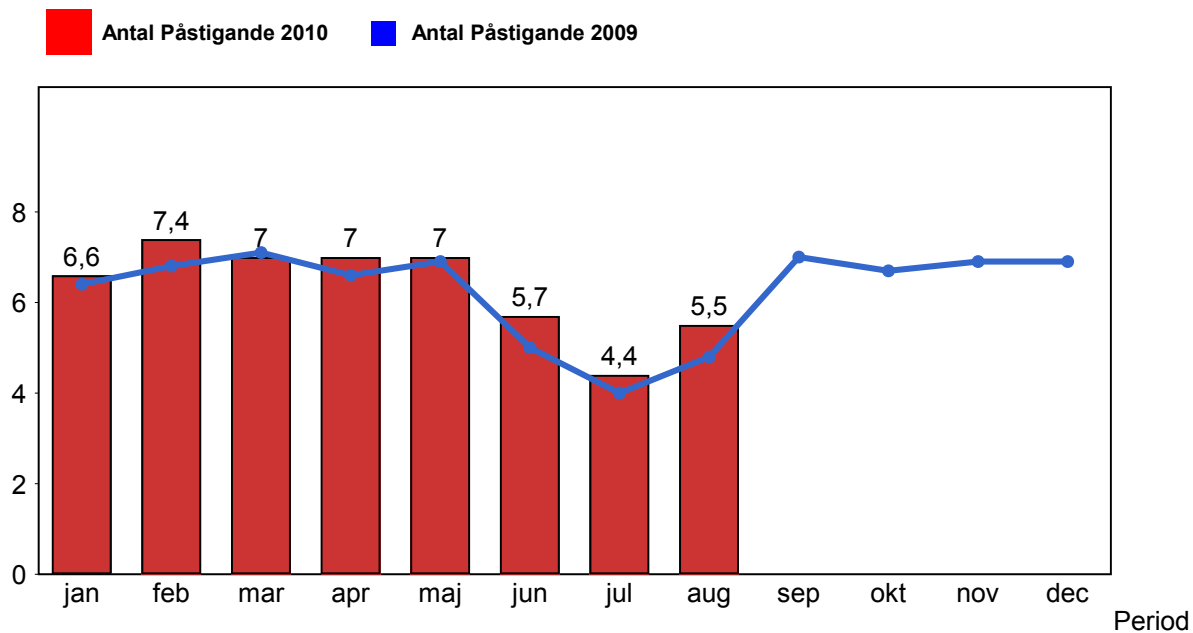
#### Godkänd ankomst:

Bussen ankommer till mätthållplatsen 3 till 0 minuter före annonserad tid. För vissa linjer är intervallet för godkända ankomster 5 till 0 minuter. Mål 75%.

Mätningen baseras på ATR-data från vardagar.

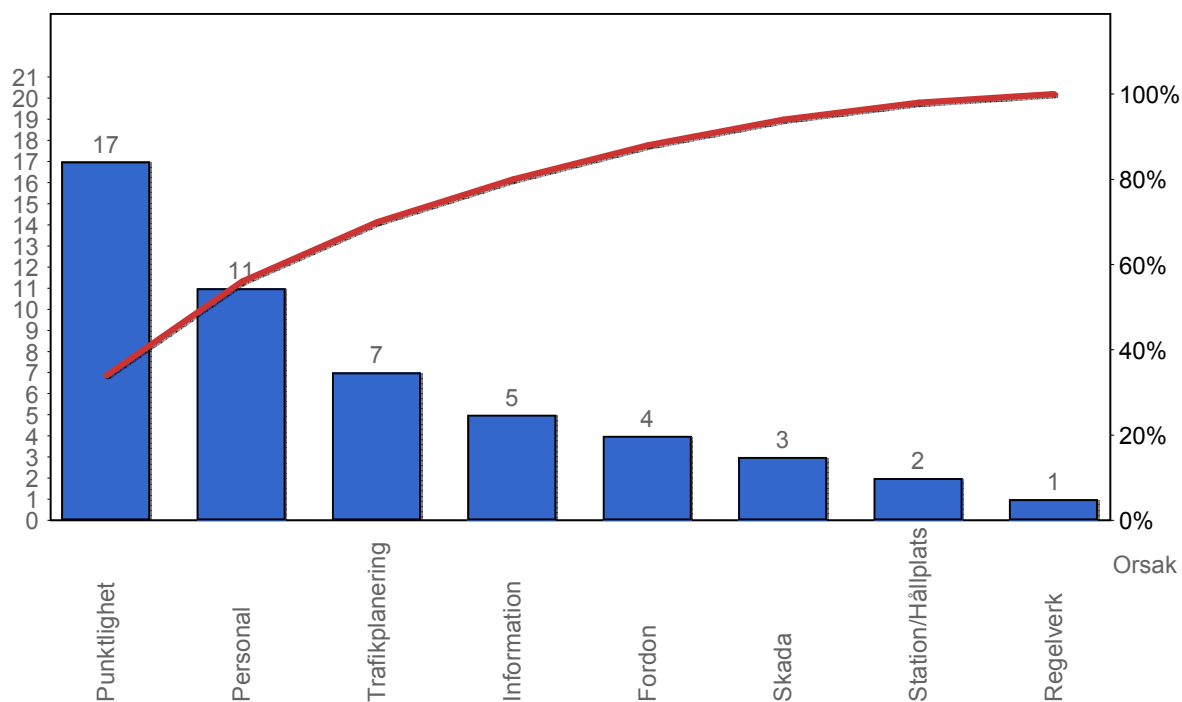
### 3. Påstigande

#### 3.1 Antal påstigande per dygn



## 4. Kundensynpunkter

### 4.1 Kundensynpunkter per kategori



### 4.2 Antal kundsynpunkter per 1 000 000 påstigande

