

Månadsrapport Lokaltåg, avtalsområde: Tvärbanan

Veolia Transport

Augusti 2010

SL-Kontrakt

Den här rapporten avser mätningar till och med Augusti 2010.

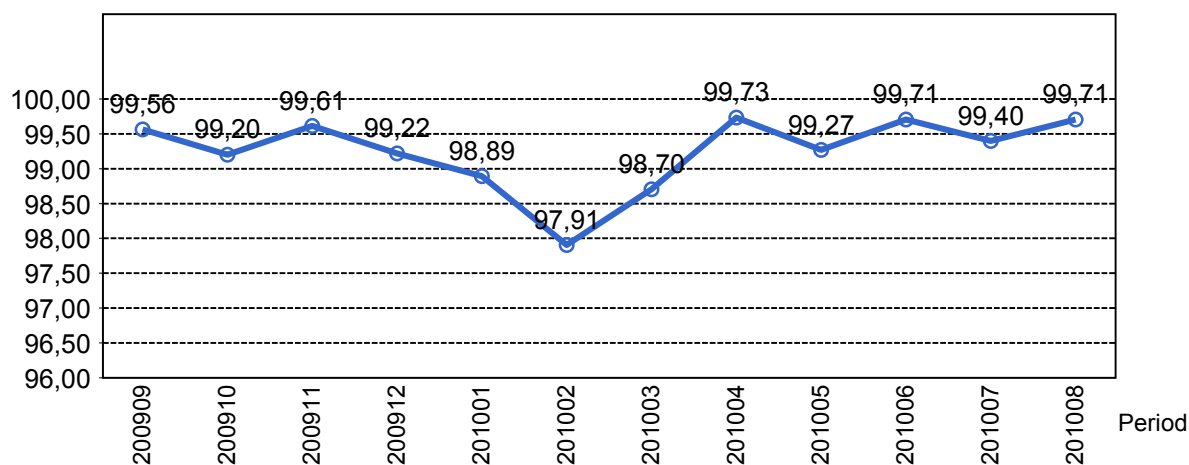
Följande källor används som underlag för rapporten:

- Entreprenörens avvikelserapporter
- ATR-material
- Kundtjänststatistik



1. Utförd och inställd trafik

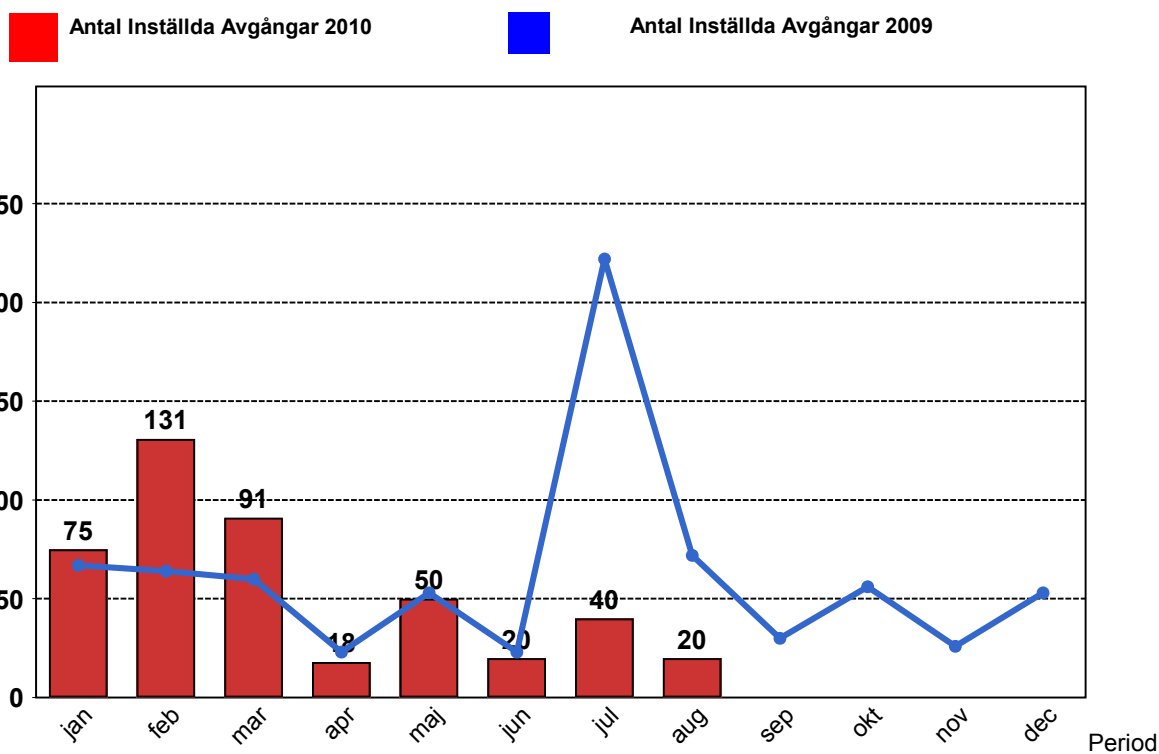
1.1 Andel utförda avgångar i procent.



1.2 Orsaker till inställda avgångar.

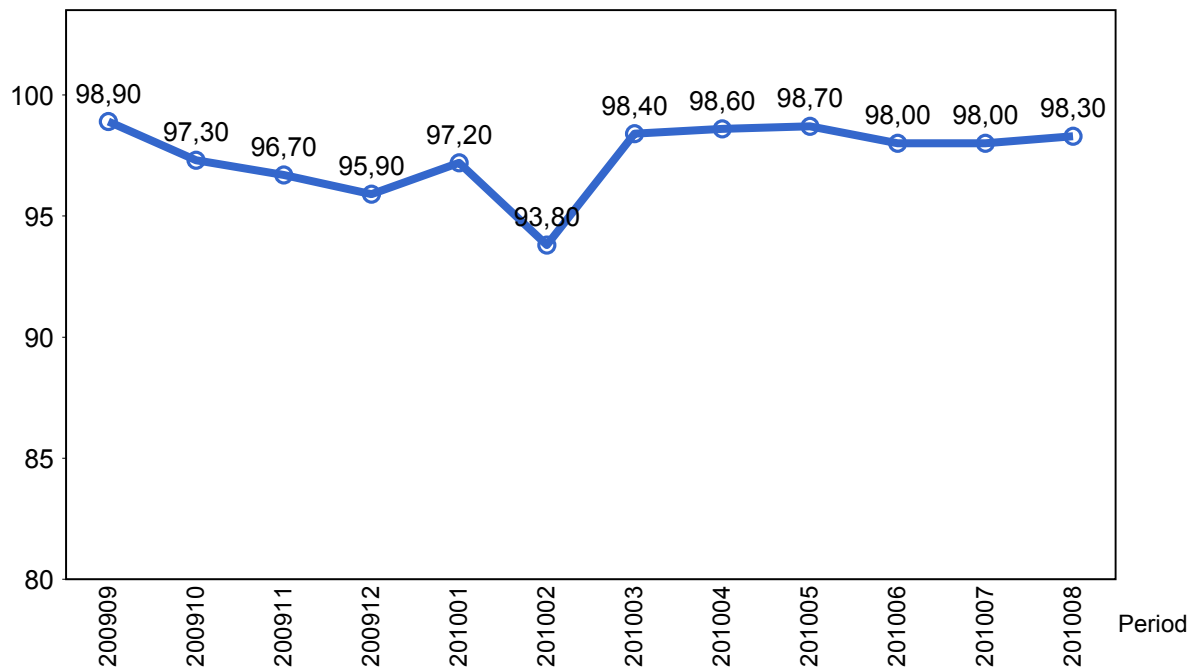
Orsak	jan	feb	mar	apr	maj	jun	jul	aug
Entreprenör	16	15	5	5	7	8	15	8
SL Bana/Signal	18	54	62	2	3	0	0	2
SL Fordon	3	20	0	4	7	0	0	0
Underhållsentreprenör	18	16	24	7	22	12	9	2
Yttre omständigheter	20	26	0	0	11	0	16	8

1.3 Antal inställda avgångar under 2010 jämfört med 2009



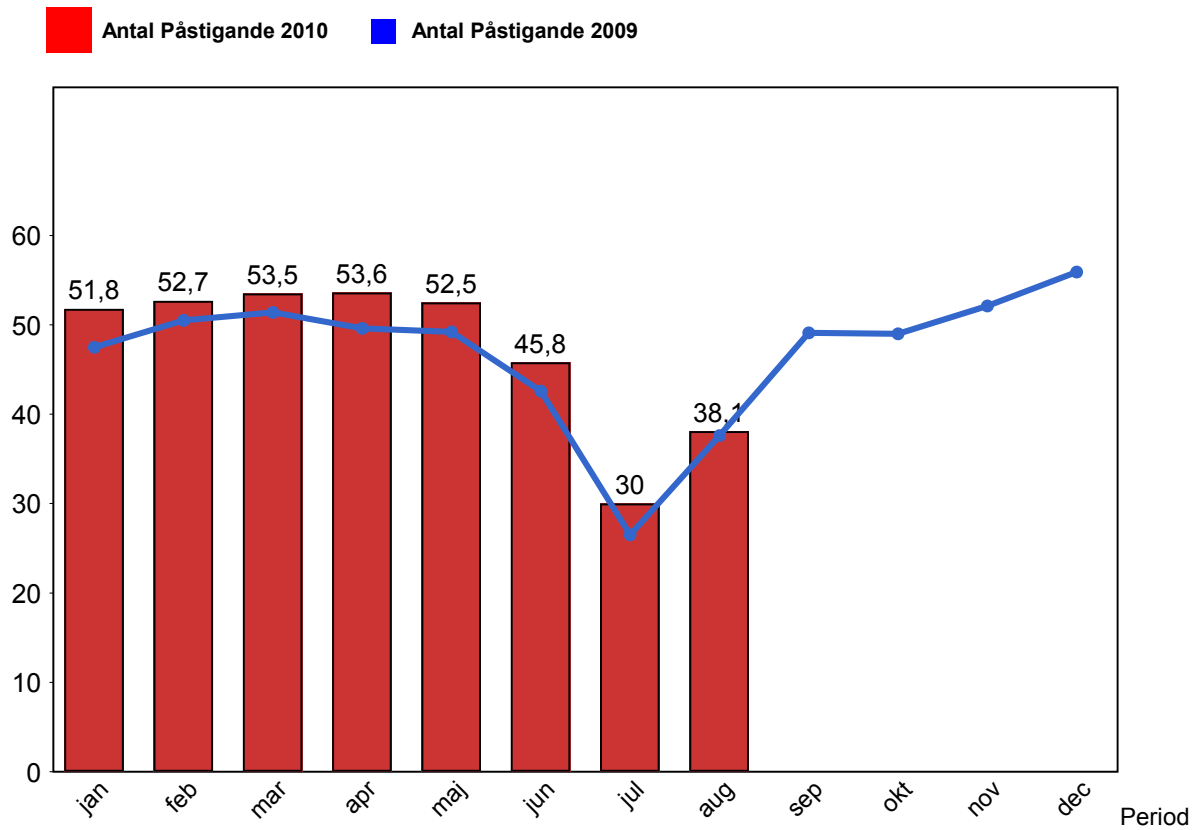
2. Punktlighet

2.1 Punktlighet, avgångar.



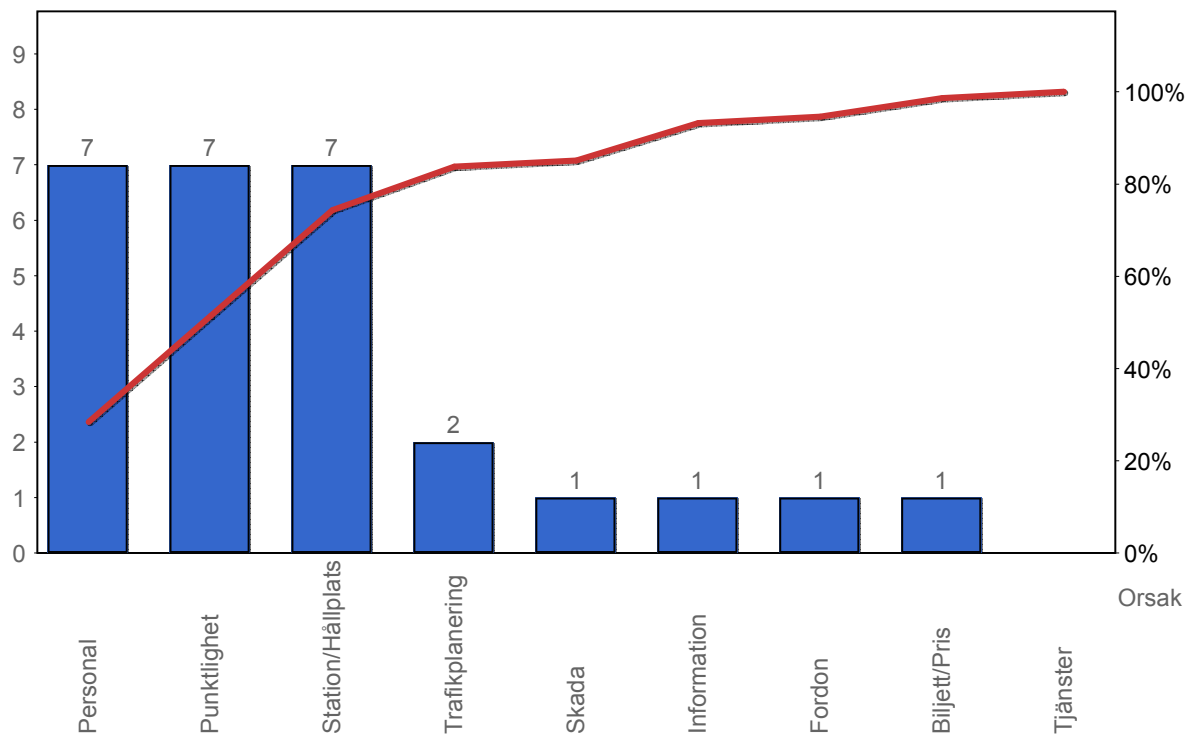
3. Påstigande

3.1 Antal påstigande per dygn



4. Kundsynpunkter

4.1 Kundsynpunkter per kategori



4.2 Antal kundsynpunkter per 1 000 000 påstigande

