

Månadsrapport Buss, avtalsområde:

# Vallentuna/Sigtuna/Upplands-Väsby

Arriva

December 2010

SL-Kontrakt

Den här rapporten avser mätningar till och med December 2010.

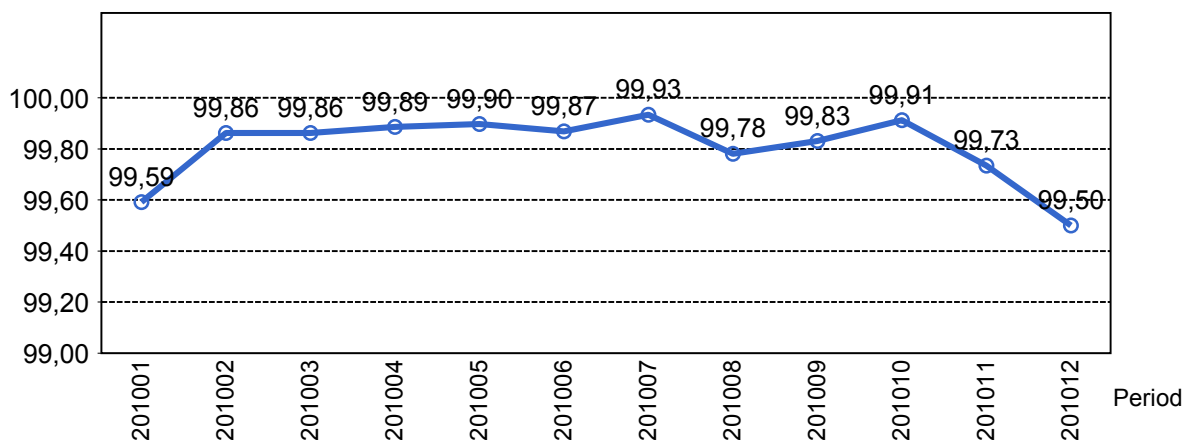
Följande källor används som underlag för rapporten:

- Entreprenörens avvikelserrapporter
- ATR-material
- Kundtjänststatistik



# 1. Utförd och inställd trafik

## 1.1 Andel utförda avgångar i procent.



## 1.2 Orsaker till inställda avgångar.

Orsak	jan	feb	mar	apr	maj	jun	jul	aug	sep	okt	nov	dec
Fordon	109	19	23	45	37	43	15	87	81	33	74	75
Personal	14	8	8	7	7	3	7	23	5	3	6	5
Yttre omständigheter	80	39	43	5	8	11	3	4	5	11	63	188
<b>Totalt</b>	<b>203</b>	<b>66</b>	<b>74</b>	<b>57</b>	<b>52</b>	<b>57</b>	<b>25</b>	<b>114</b>	<b>91</b>	<b>47</b>	<b>143</b>	<b>268</b>

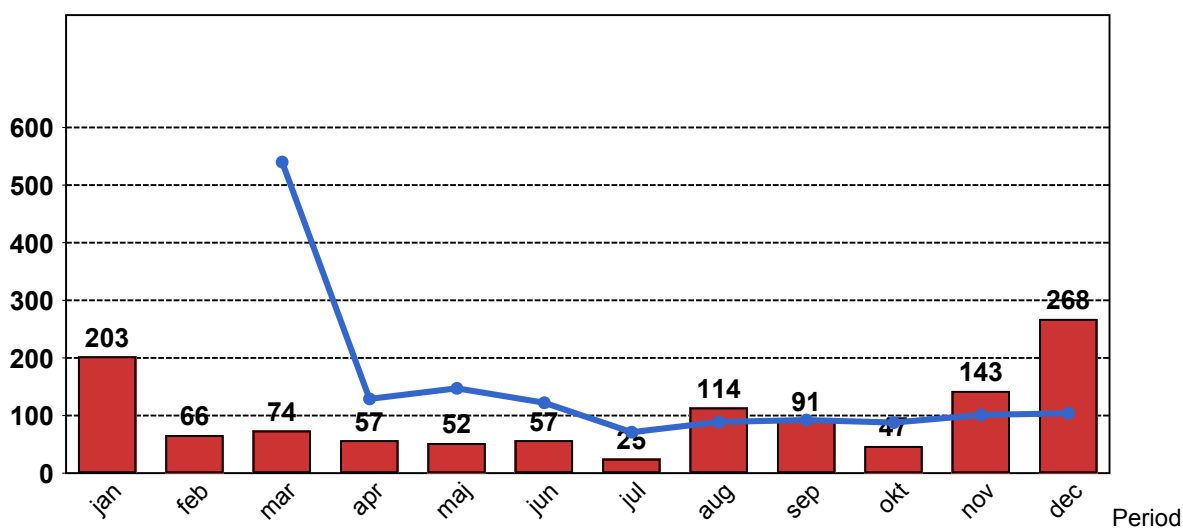
## 1.3 Antal förstärkningsturer.

Orsak	jan	feb	mar	apr	maj	jun	jul	aug	sep	okt	nov	dec
Förstärkning	322	404	196	95	45	22	11	19	57	202	299	193

## 1.4 Antal inställda turer under 2010 jämfört med 2009

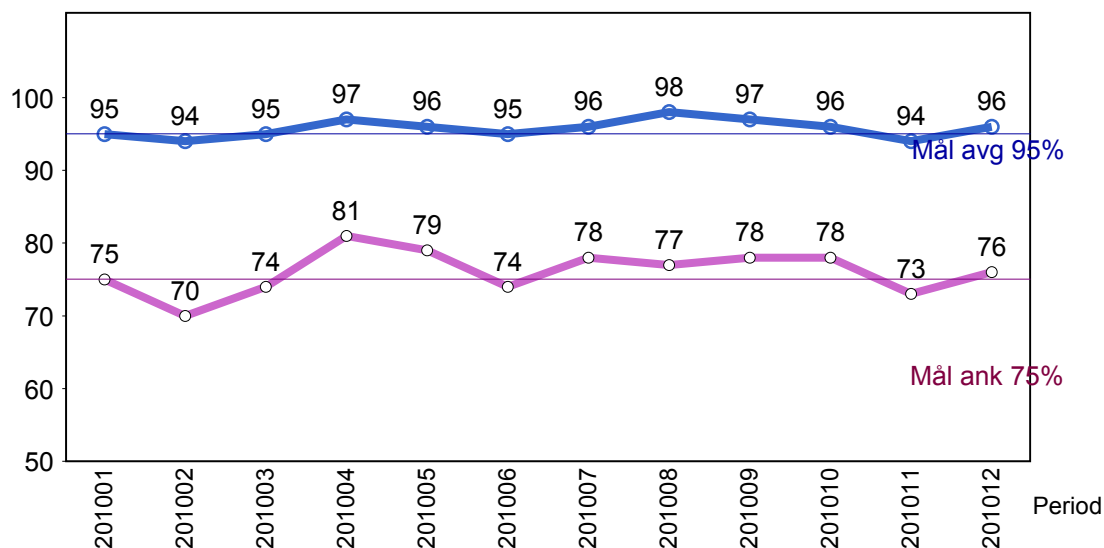
■ Antal Inställda Avgångar 2010

■ Antal Inställda Avgångar 2009



## 2. Punktlighet

### 2.1 Officiella punktlighetsmätningen på tvåmånadersperioder, from mars 2007 anges månadsvärden



#### Godkänd avgång:

Bussen avgår från mätställplatsen 0 till 3 minuter efter annonserad tid. Om bussen avgår var femtonde minut eller oftare i högrafik kan intervallet för godkända avgångar vara 0 till 2 minuter. Mål 95%.

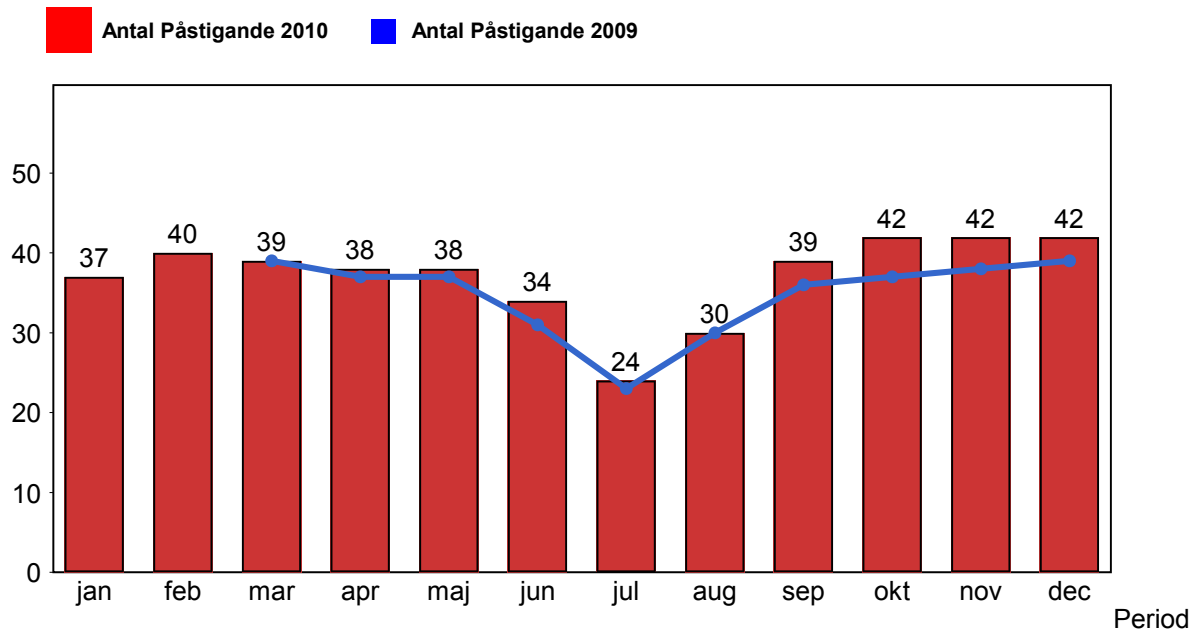
#### Godkänd ankomst:

Bussen ankommer till mätställplatsen 3 till 0 minuter före annonserad tid. För vissa linjer är intervallet för godkända ankomster 5 till 0 minuter. Mål 75%.

Mätningen baseras på ATR-data från vardagar.

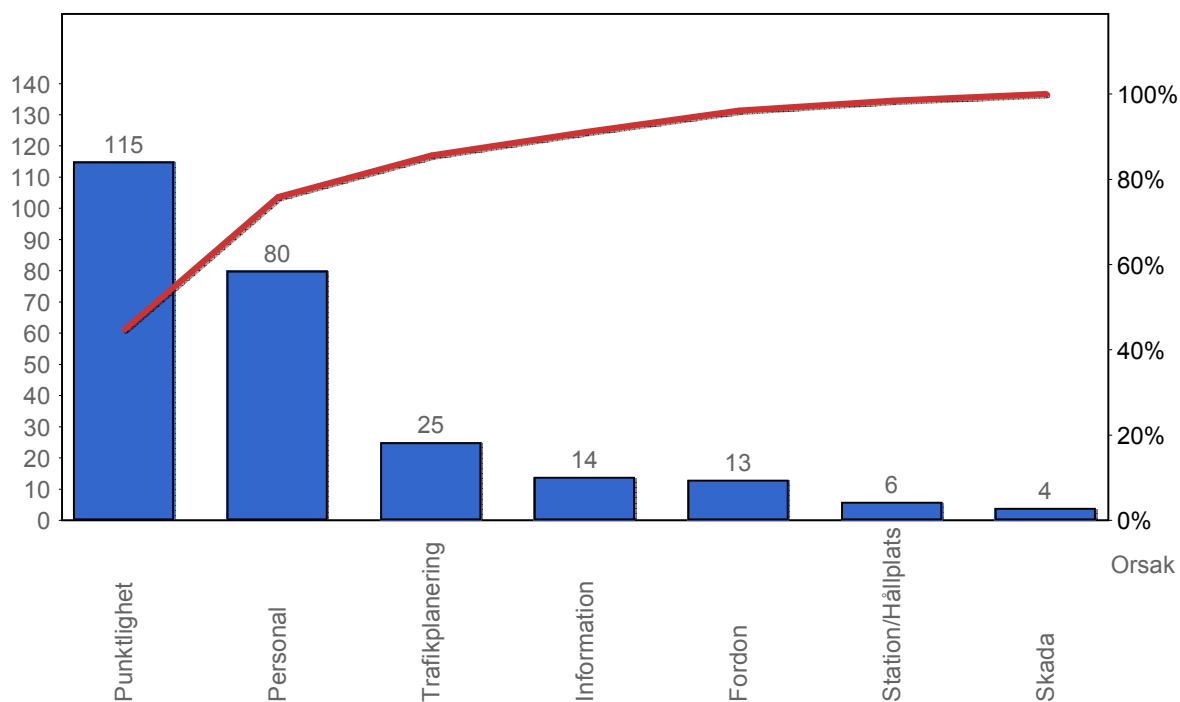
### 3. Påstigande

#### 3.1 Antal påstigande per dygn



## 4. Kundensynpunkter

### 4.1 Kundensynpunkter per kategori



### 4.2 Antal kundsynpunkter per 1 000 000 påstigande

