

Månadsrapport Tunnelbanan, avtalsområde:

Blå linje

MTR

December 2010

SL-Kontrakt

Den här rapporten avser mätningar till och med December 2010.

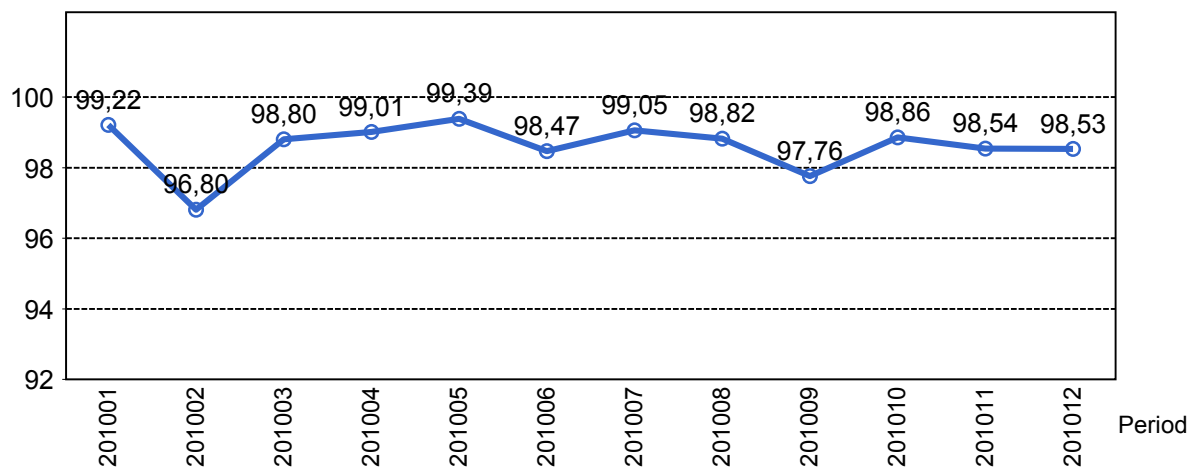
Följande källor används som underlag för rapporten:

- Entreprenörens avvikelserapporter
- ATR-material
- Kundtjänststatistik



1. Utförd och inställd trafik

1.1 Andel utförda avgångar i procent.

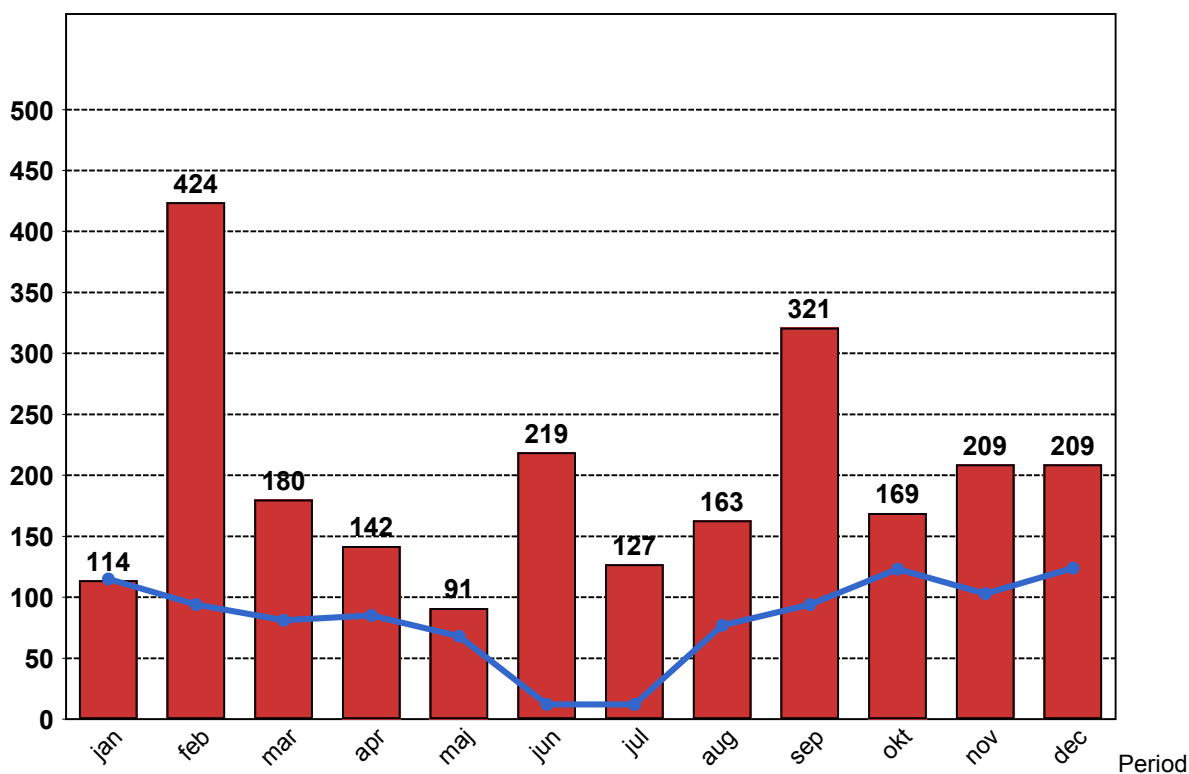


1.2 Orsaker till inställda avgångar.

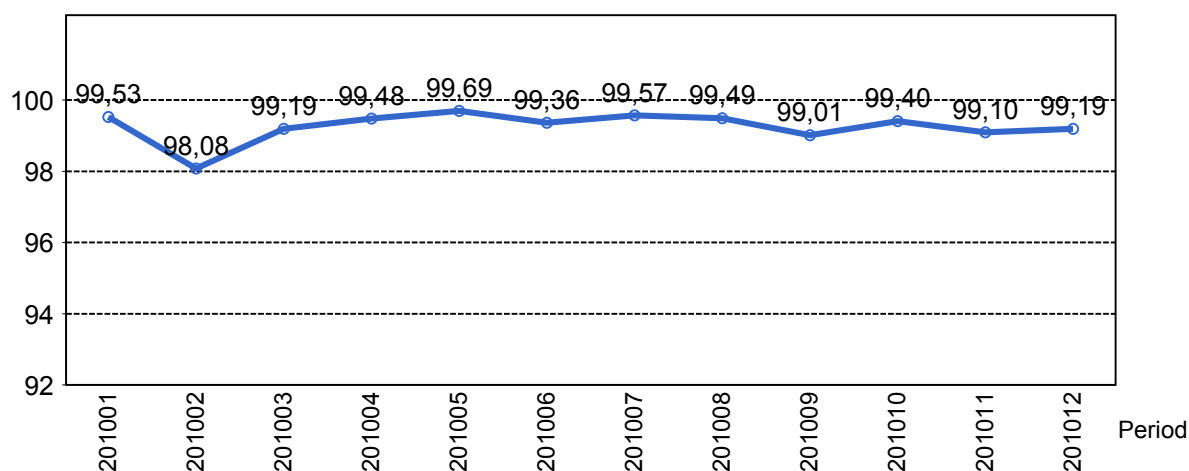
| Orsak | jan | feb | mar | apr | maj | jun | jul | aug | sep | okt | nov | dec |
|-----------------------|-----|-----|-----|-----|-----|-----|-----|-----|-----|-----|-----|-----|
| Entreprenör | 3 | 4 | 3 | 20 | 5 | 9 | 18 | 16 | 15 | 38 | 39 | 108 |
| SL Bana/Signal | 8 | 277 | 0 | 27 | 30 | 113 | 25 | 92 | 178 | 0 | 30 | 1 |
| Underhållsentreprenör | 90 | 128 | 147 | 73 | 51 | 57 | 35 | 38 | 106 | 79 | 104 | 81 |
| Yttre omständigheter | 13 | 15 | 30 | 22 | 5 | 40 | 49 | 17 | 22 | 52 | 36 | 19 |

1.3 Antal inställda avgångar under 2010 jämfört med 2009

■ Antal Inställda Avgångar 2010
 ■ Antal Inställda Avgångar 2009



1.4 Andel utförda tågtimmar



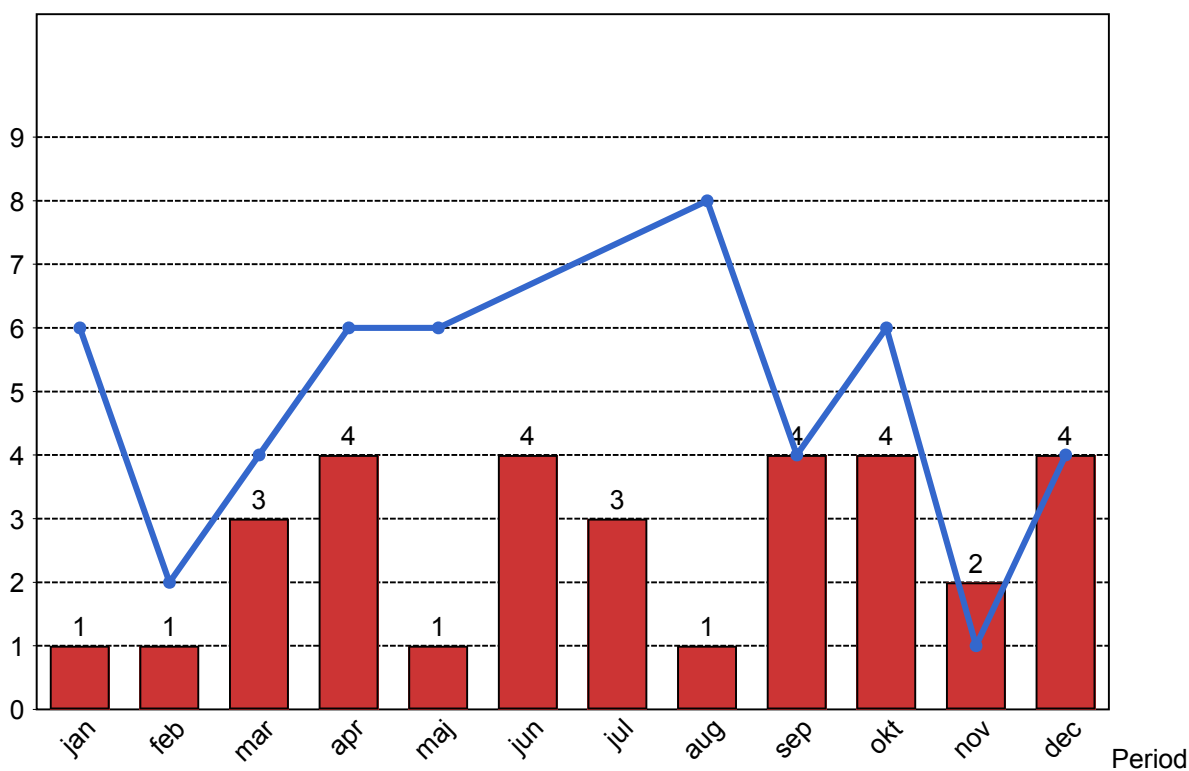
1.5 Ansvarsfördelning, stopp i trafiken.

| Orsak | jan | feb | mar | apr | maj | jun | jul | aug | sep | okt | nov | dec |
|-----------------------|----------|----------|----------|----------|----------|----------|----------|----------|----------|----------|----------|----------|
| Bana/Signal | 0 | 1 | 0 | 3 | 1 | 3 | 0 | 0 | 1 | 0 | 0 | 0 |
| Entreprenör | 0 | 0 | 0 | 1 | 0 | 0 | 0 | 0 | 1 | 1 | 0 | 1 |
| Underhållsentreprenör | 1 | 0 | 1 | 0 | 0 | 0 | 1 | 0 | 2 | 0 | 1 | 1 |
| Yttre omständigheter | 0 | 0 | 2 | 0 | 0 | 1 | 2 | 1 | 0 | 3 | 1 | 2 |
| Totalt | 1 | 1 | 3 | 4 | 1 | 4 | 3 | 1 | 4 | 4 | 2 | 4 |

1.6 Antal stopp i trafiken under 2010 jämfört med 2009

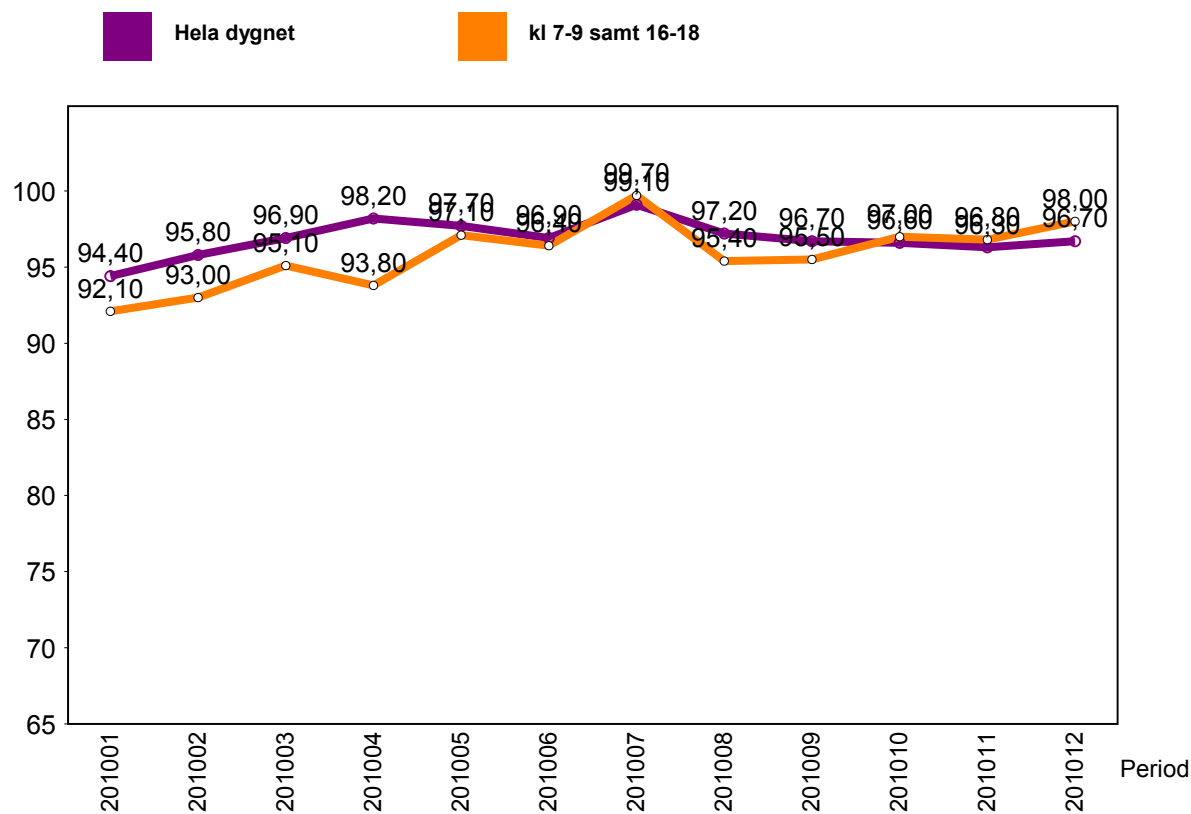
Antal Stopp 2010

Antal Stopp 2009



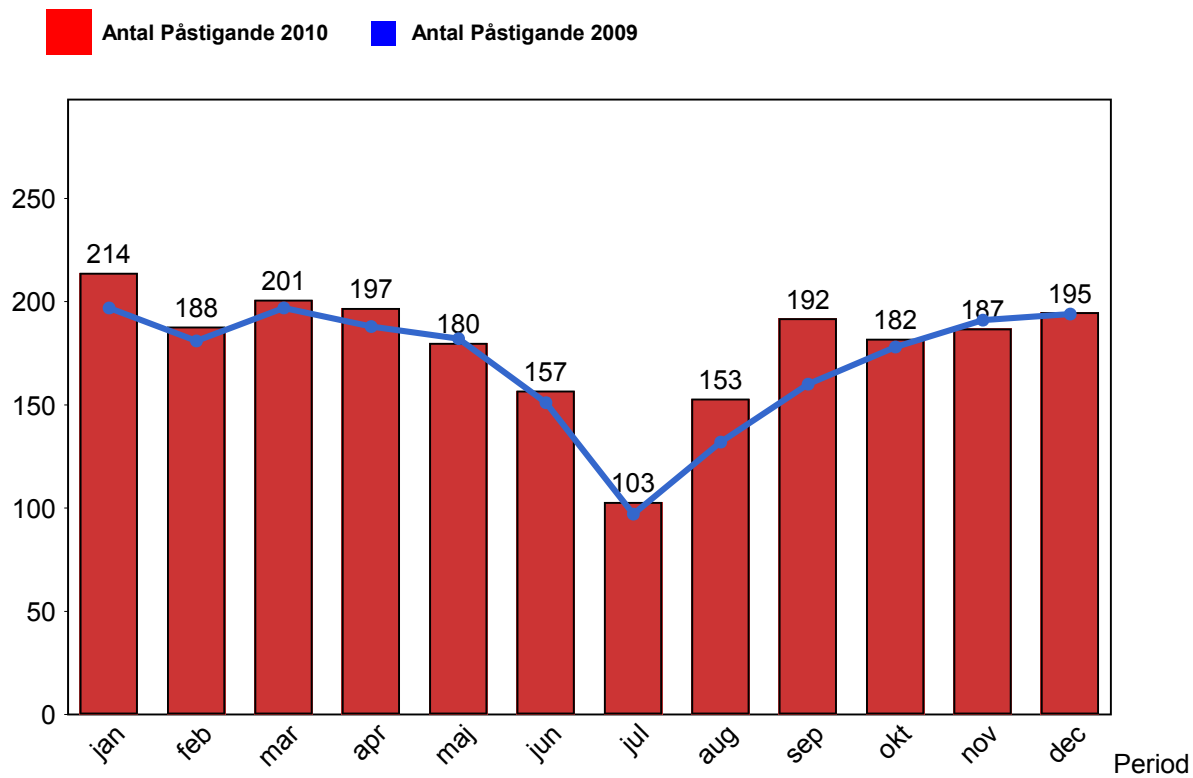
2. Punktlighet

2.1 Punktlighet, avgångar.



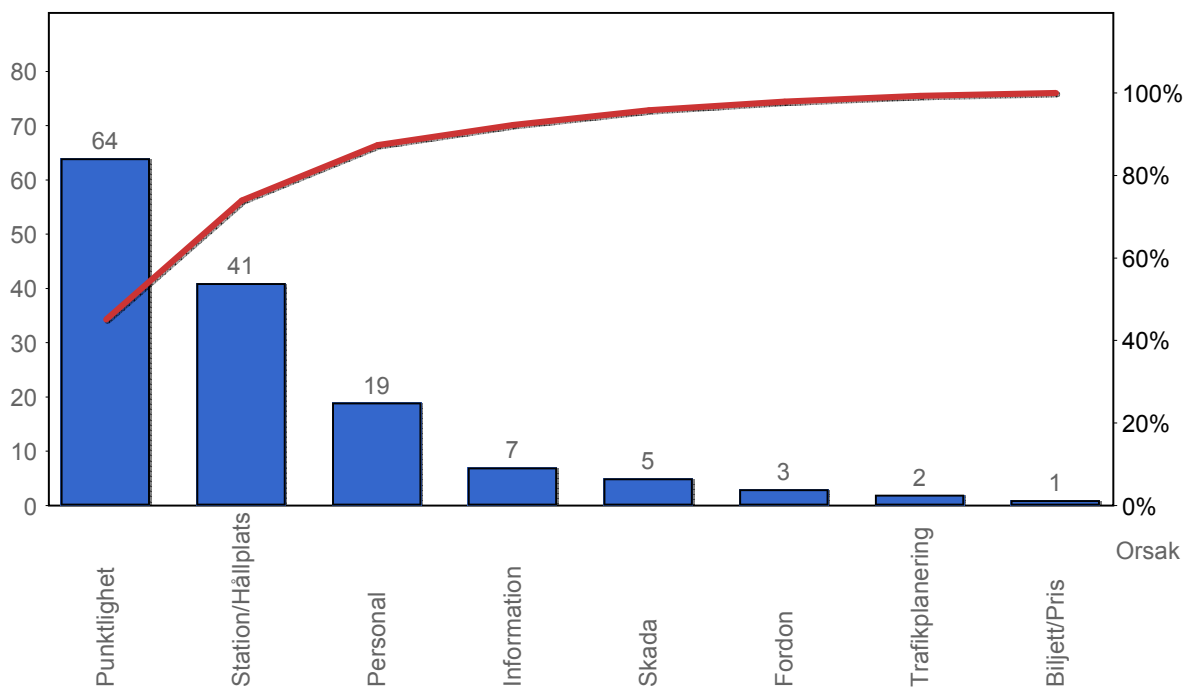
3. Påstigande

3.1 Antal påstigande per dygn



4. Kundsynpunkter

4.1 Kundsynpunkter per kategori



4.2 Antal kundsynpunkter per 1 000 000 påstigande

