

Månadsrapport Tunnelbanan, avtalsområde: Grön linje

MTR

December 2010

SL-Kontrakt

Den här rapporten avser mätningar till och med December 2010.

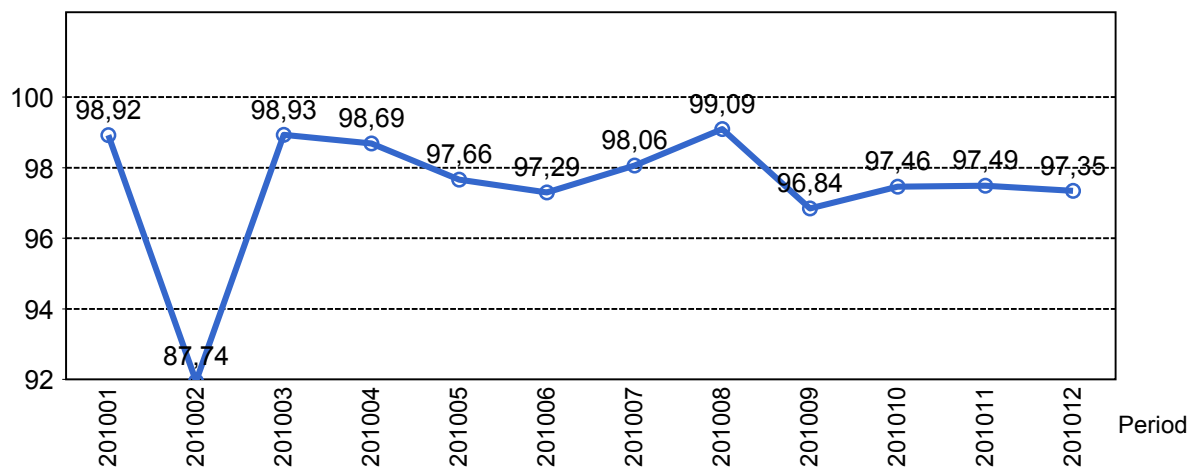
Följande källor används som underlag för rapporten:

- Entreprenörens avvikelser rapporter
- ATR-material
- Kundtjänststatistik



1. Utförd och inställd trafik

1.1 Andel utförda avgångar i procent.

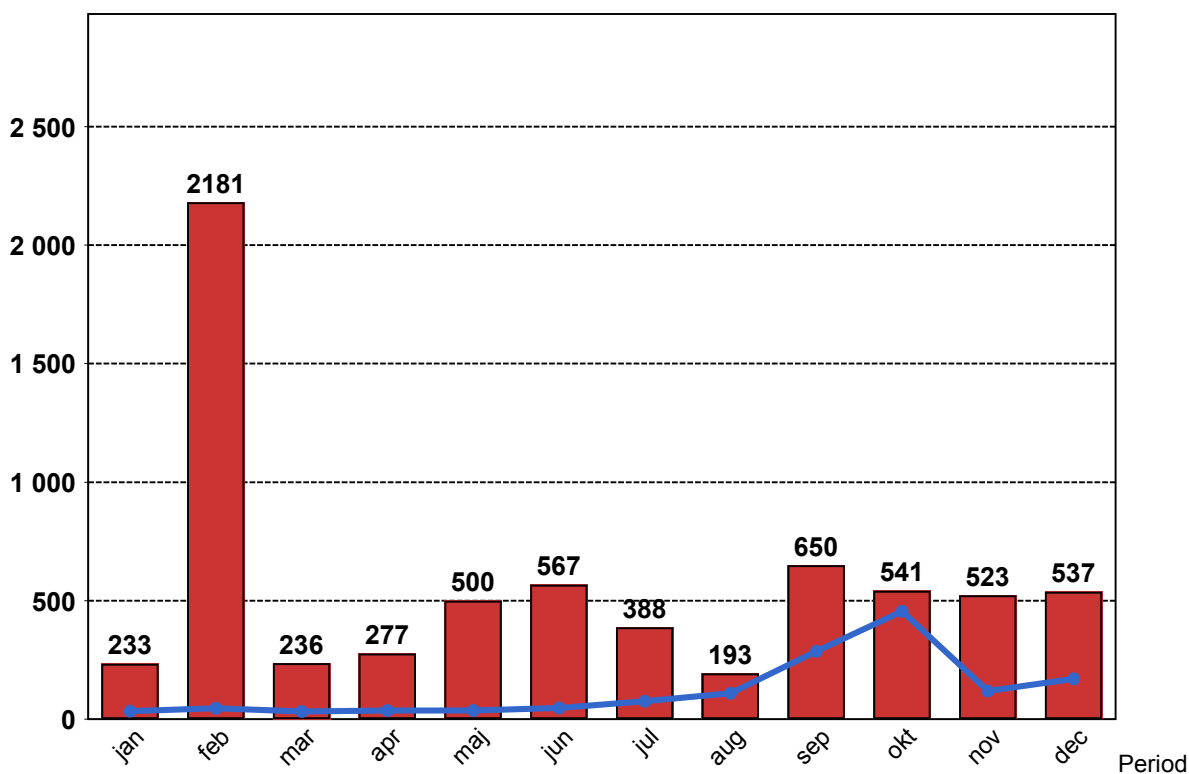


1.2 Orsaker till inställda avgångar.

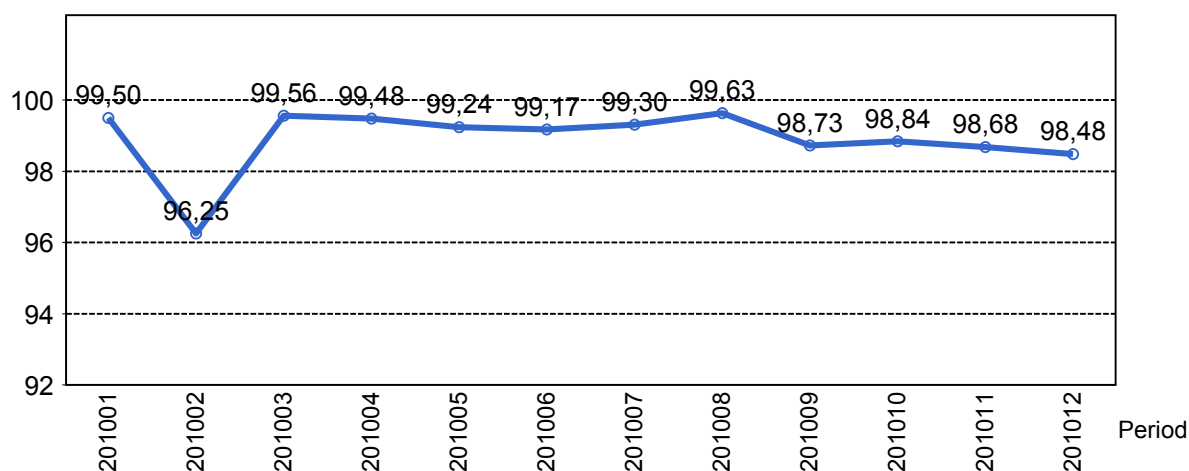
Orsak	jan	feb	mar	apr	maj	jun	jul	aug	sep	okt	nov	dec
Entreprenör	46	116	6	72	30	22	30	21	110	184	268	192
SL Bana/Signal	73	63	33	27	227	312	181	4	330	176	102	177
Underhållsentreprenör	74	67	87	69	119	115	89	89	80	95	74	131
Yttre omständigheter	40	1935	110	109	124	118	88	79	130	86	79	37

1.3 Antal inställda avgångar under 2010 jämfört med 2009

■ Antal Inställda Avgångar 2010 ■ Antal Inställda Avgångar 2009



1.4 Andel utförda tågtimmar



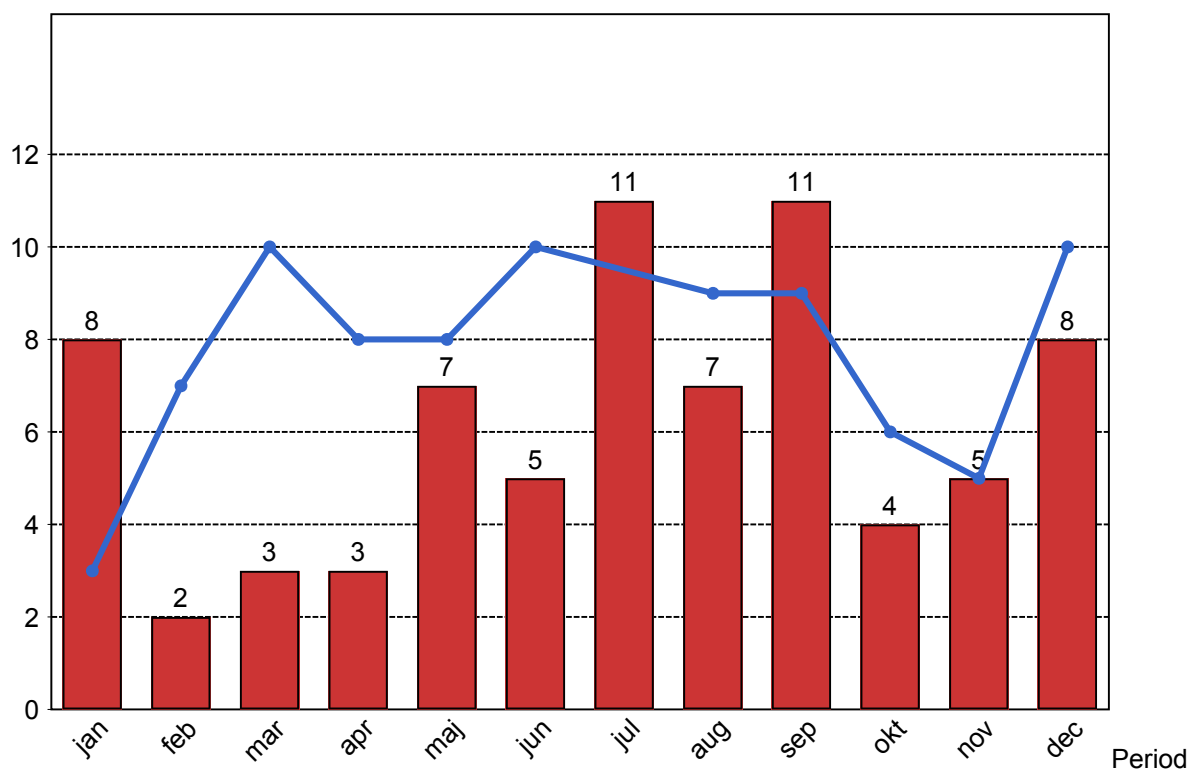
1.5 Ansvarsfördelning, stopp i trafiken.

Orsak	jan	feb	mar	apr	maj	jun	jul	aug	sep	okt	nov	dec
Bana/Signal	2	2	1	0	2	3	5	0	2	2	1	2
Entreprenör	0	0	0	0	1	0	0	0	1	0	1	0
Underhållsentreprenör	3	0	1	2	1	1	3	2	2	1	1	5
Yttre omständigheter	3	0	1	1	3	1	3	5	6	1	2	1
Totalt	8	2	3	3	7	5	11	7	11	4	5	8

1.6 Antal stopp i trafiken under 2010 jämfört med 2009

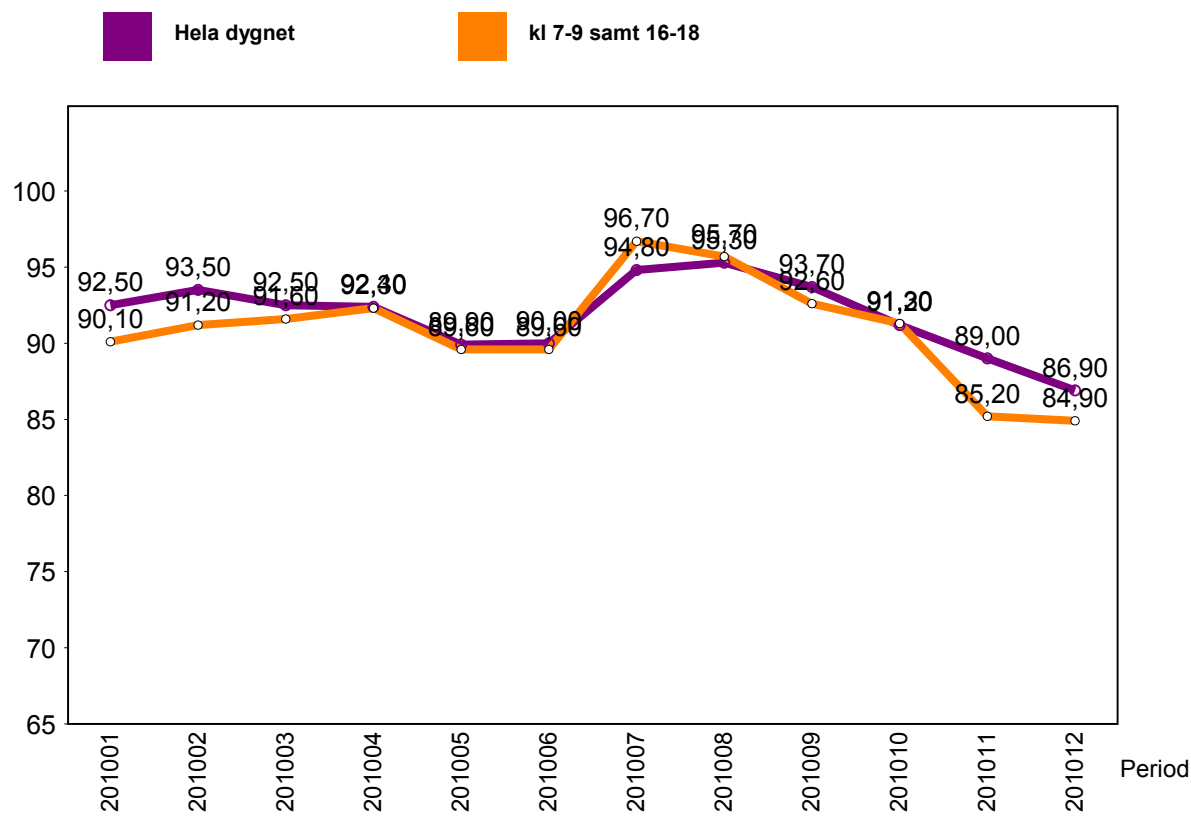
Antal Stopp 2010

Antal Stopp 2009



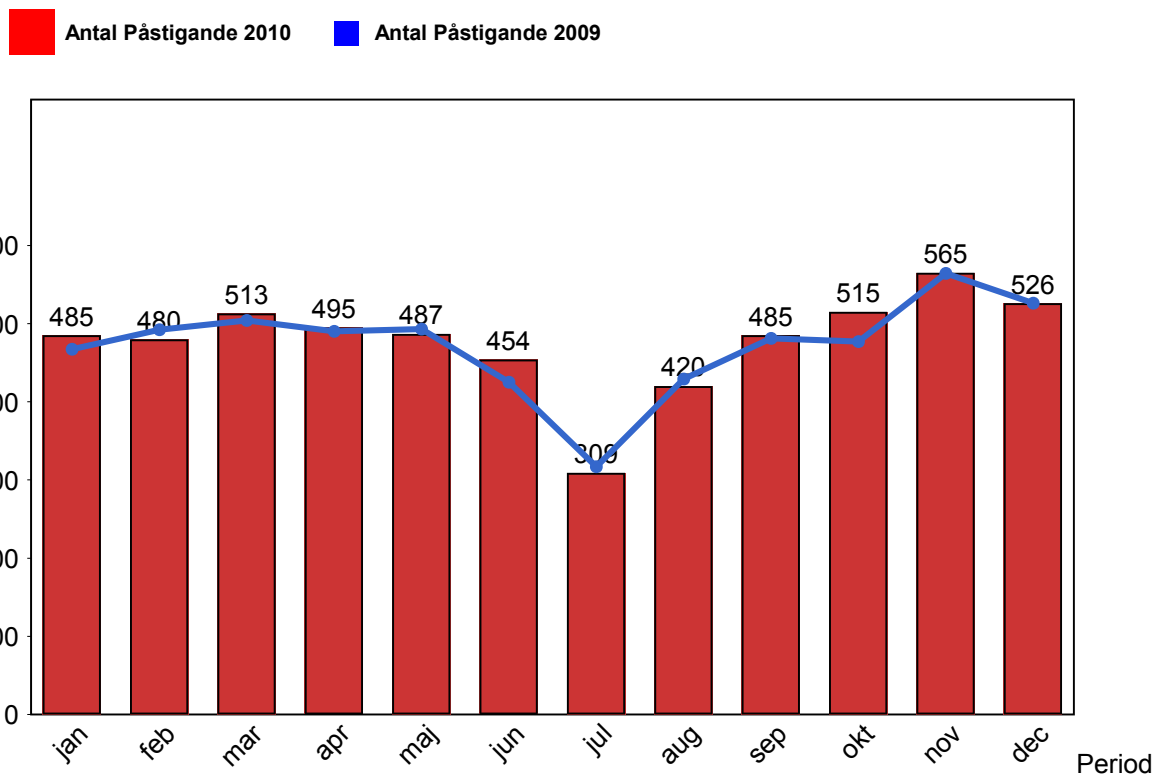
2. Punktlighet

2.1 Punktlighet, avgångar.



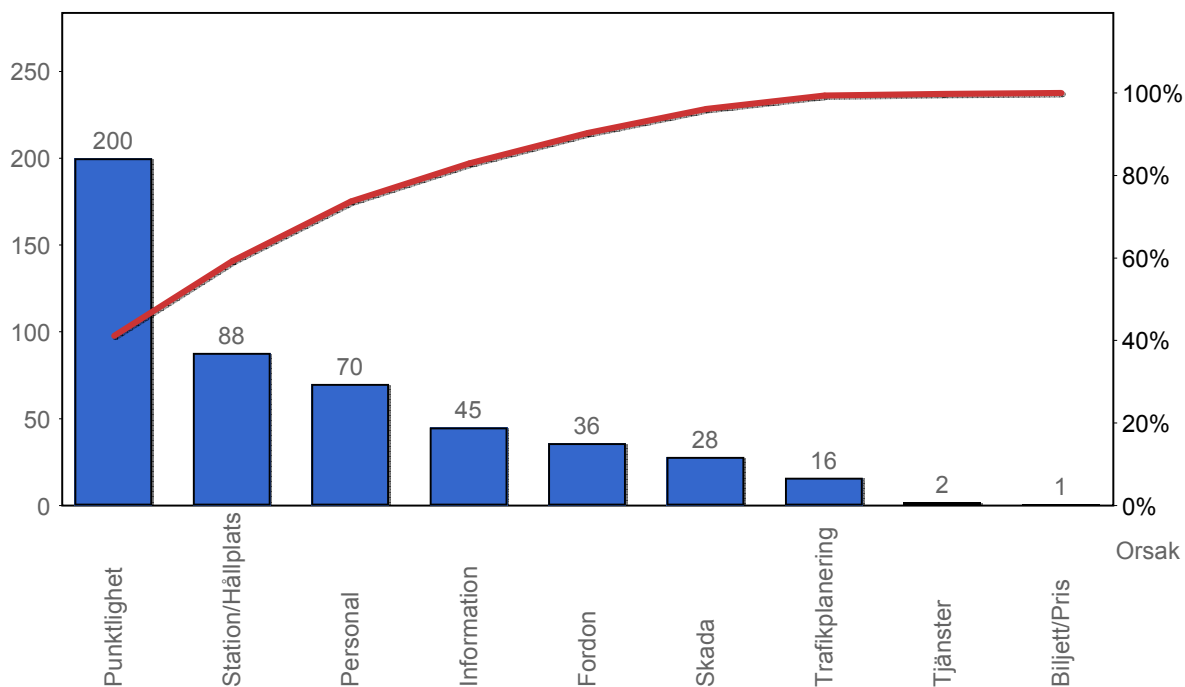
3. Påstigande

3.1 Antal påstigande per dygn



4. Kundensynpunkter

4.1 Kundensynpunkter per kategori



4.2 Antal kundsynpunkter per 1 000 000 påstigande

