

Månadsrapport Buss, avtalsområde:

# Järfälla/Upplands-Bro

Nobina

December 2010

SL-Kontrakt

Den här rapporten avser mätningar till och med December 2010.

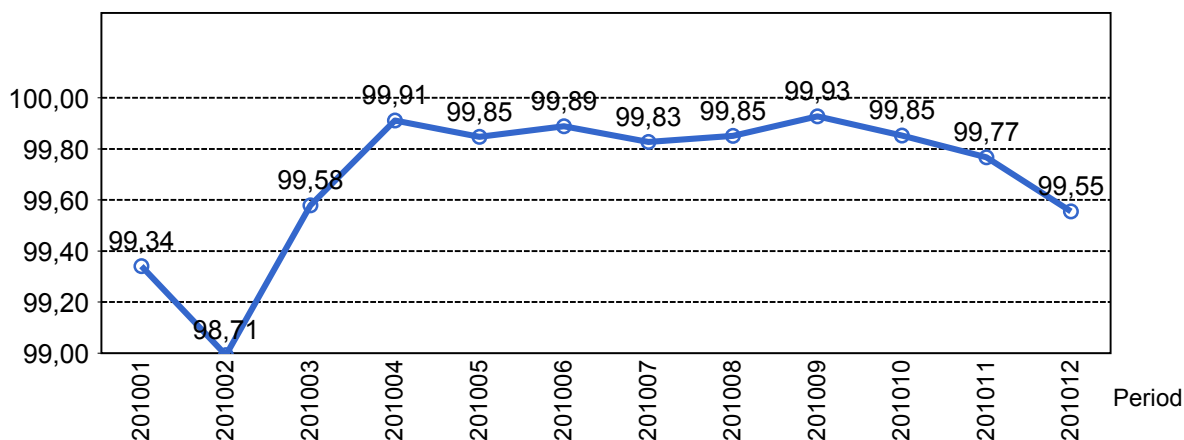
Följande källor används som underlag för rapporten:

- Entreprenörens avvikelserapporter
- ATR-material
- Kundtjänststatistik



# 1. Utförd och inställd trafik

## 1.1 Andel utförda avgångar i procent.



## 1.2 Orsaker till inställda avgångar.

Orsak	jan	feb	mar	apr	maj	jun	jul	aug	sep	okt	nov	dec
Fordon	152	240	133	22	34	30	52	39	20	39	50	75
Personal	7	9	0	4	11	5	12	5	1	3	13	26
Yttre omständigheter	84	202	34	7	13	7	2	12	7	15	26	70
<b>Totalt</b>	<b>243</b>	<b>451</b>	<b>167</b>	<b>33</b>	<b>58</b>	<b>42</b>	<b>66</b>	<b>56</b>	<b>28</b>	<b>57</b>	<b>89</b>	<b>171</b>

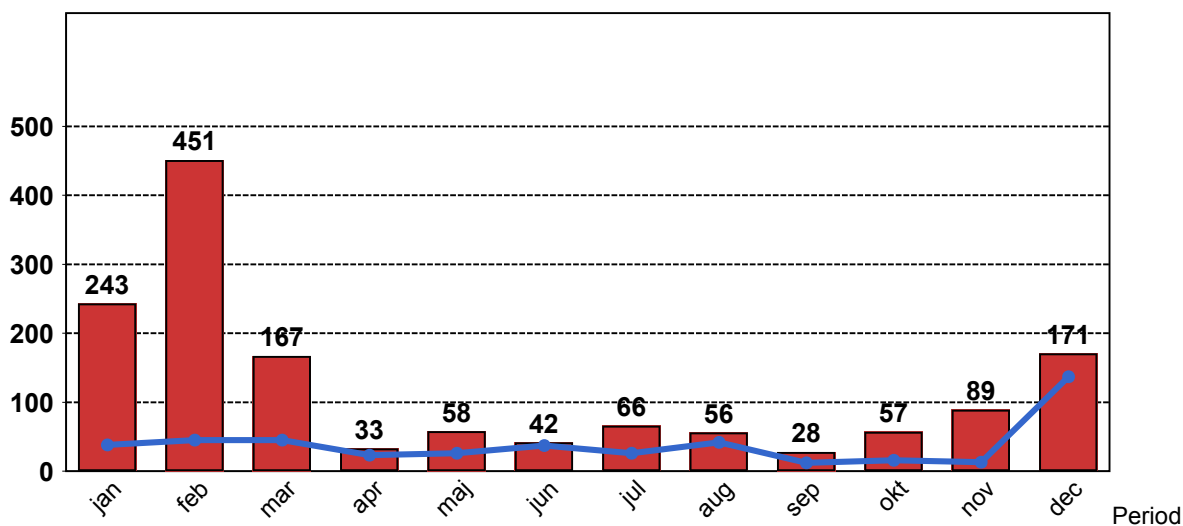
## 1.3 Antal förstärkningsturer.

Orsak	jan	feb	mar	apr	maj	jun	jul	aug	sep	okt	nov	dec
Förstärkning	624	544	713	740	808	485	389	434	487	35	42	155

## 1.4 Antal inställda turer under 2010 jämfört med 2009

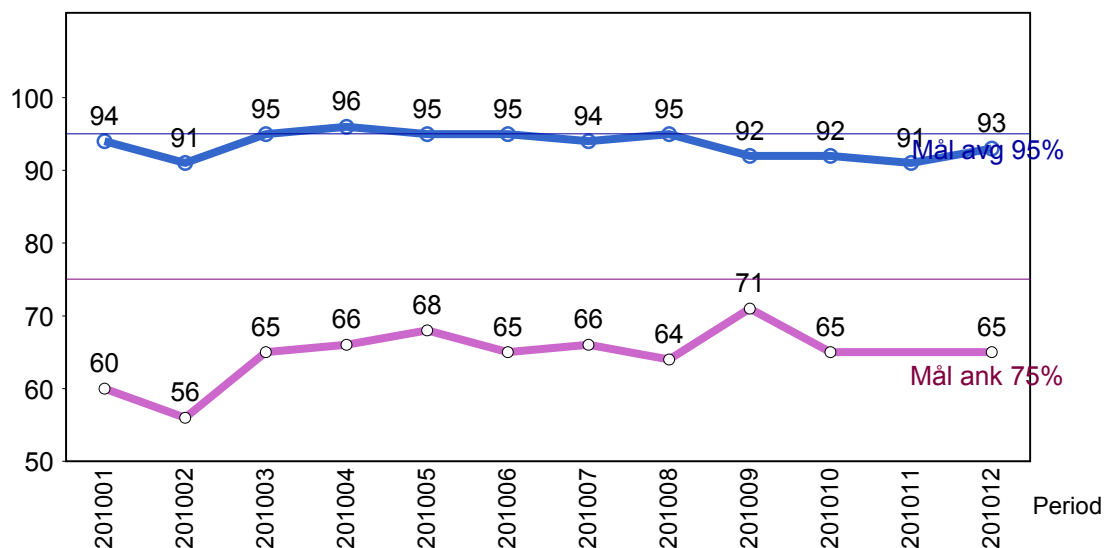
■ Antal Inställda Avgångar 2010

■ Antal Inställda Avgångar 2009



## 2. Punktlighet

### 2.1 Officiella punktlighetsmätningen på tvåmånadersperioder, from mars 2007 anges månadsvärden



#### Godkänd avgång:

Bussen avgår från mätthållplatsen 0 till 3 minuter efter annonserad tid. Om bussen avgår var femtonde minut eller oftare i högrafik kan intervallet för godkända avgångar vara 0 till 2 minuter. Mål 95%.

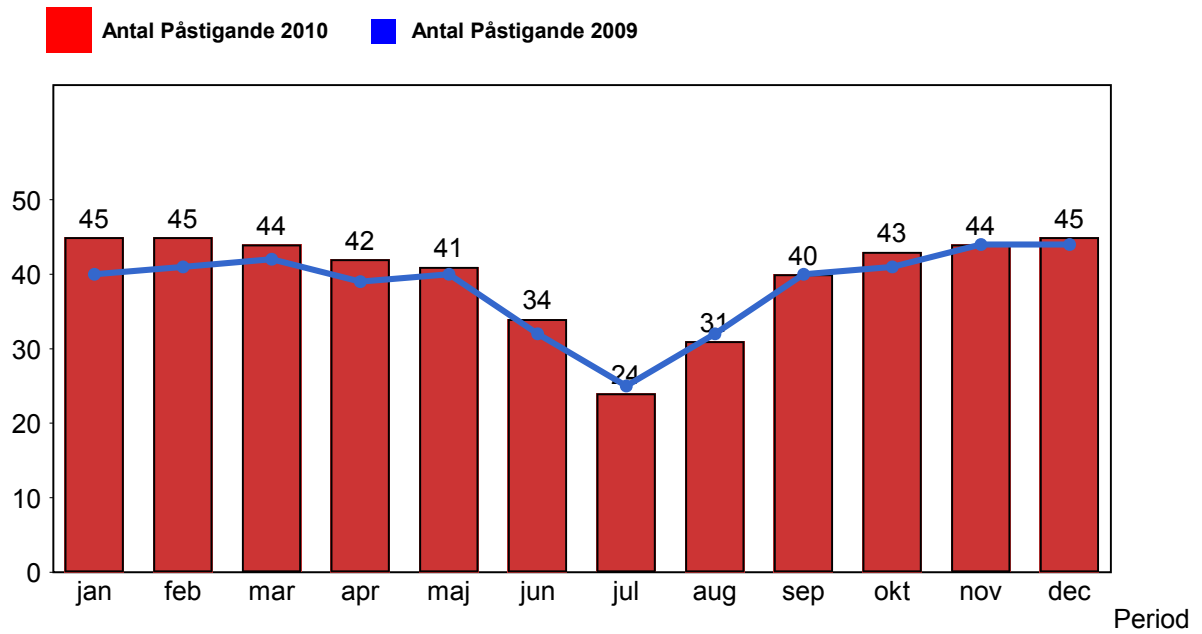
#### Godkänd ankomst:

Bussen ankommer till mätthållplatsen 3 till 0 minuter före annonserad tid. För vissa linjer är intervallet för godkända ankomster 5 till 0 minuter. Mål 75%.

Mätningen baseras på ATR-data från vardagar.

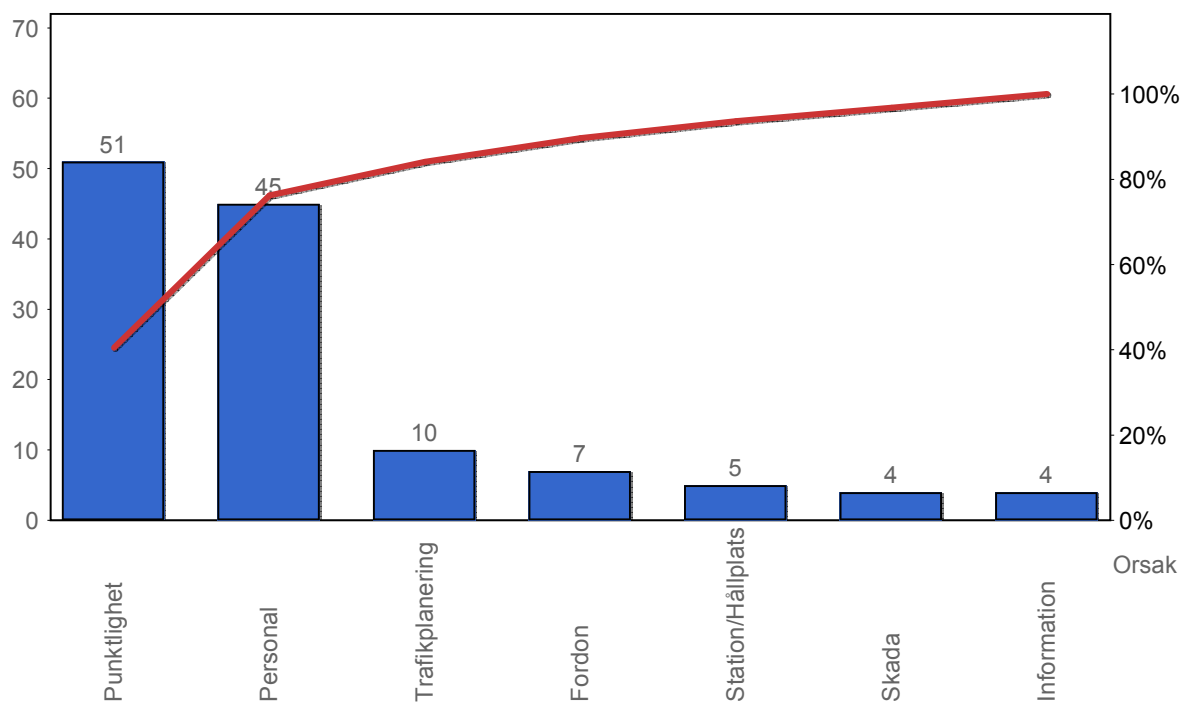
### 3. Påstigande

#### 3.1 Antal påstigande per dygn



## 4. Kundensynpunkter

### 4.1 Kundensynpunkter per kategori



### 4.2 Antal kundsynpunkter per 1 000 000 påstigande

