

Månadsrapport Buss:

Nobina

Sammanfattning av
alla avtalsområden

December 2010

SL-Kontrakt

Den här rapporten avser mätningar till och med December 2010.

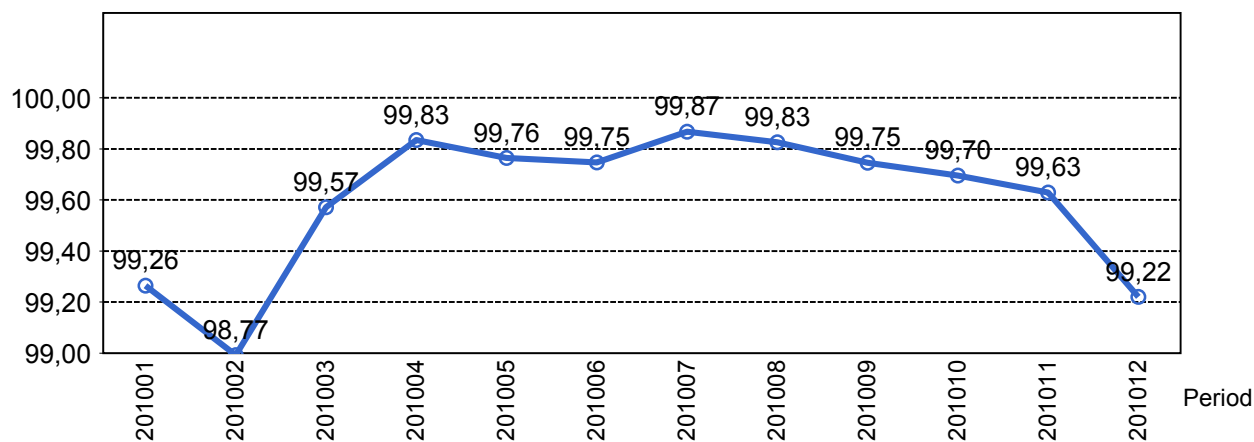
Följande källor används som underlag för rapporten:

- Entreprenörens avvikelserapporter
- ATR-material
- Kundtjänststatistik



2. Utförd och inställd trafik

2.1 Andel utförda avgångar i procent...



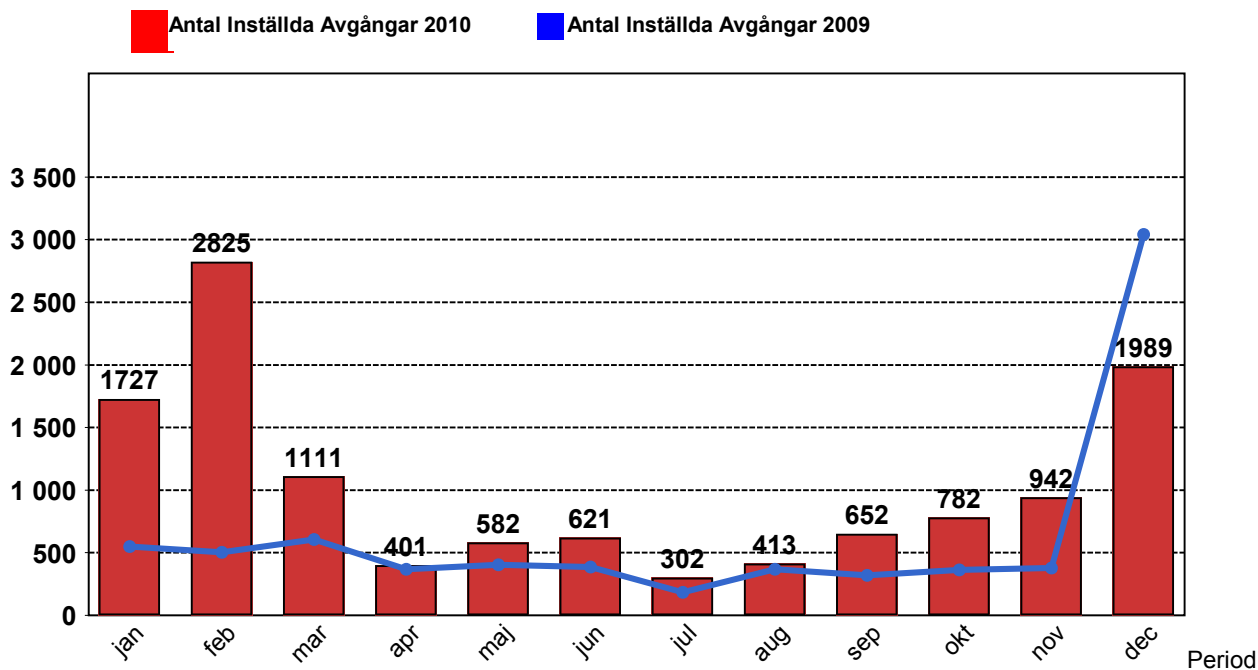
2.2 Orsaker till inställda avgångar.

Orsak	jan	feb	mar	apr	maj	jun	jul	aug	sep	okt	nov	dec
Fordon	772	705	666	201	266	205	172	194	314	234	339	592
Personal	117	109	84	74	82	70	88	61	85	74	108	159
Yttre omständigheter	838	2011	361	126	234	346	42	158	253	474	495	1238
Totalt	1727	2825	1111	401	582	621	302	413	652	782	942	1989

2.3 Antal förstärkningsturer.

Orsak	jan	feb	mar	apr	maj	jun	jul	aug	sep	okt	nov	dec
Förstärkning	1092	905	1163	1119	1243	820	593	658	901	513	204	337

2.4 Antal inställda turer under 2010 jämfört med 2009

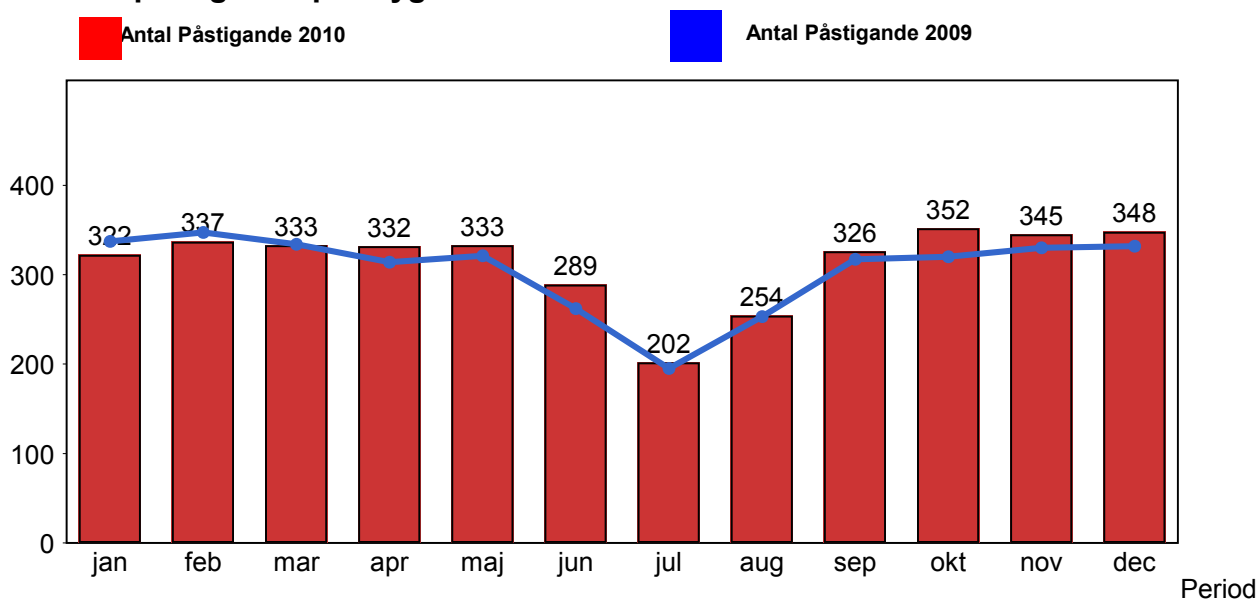


2.5 Antal inställda turer per avtalsområde under 2010

Avtalsområde	jan	feb	mar	apr	maj	jun	jul	aug	sep	okt	nov	dec
Bromma	280	317	157	110	166	102	54	85	253	68	163	180
Huddinge/Botkyrka	262	1033	265	87	134	111	73	87	161	215	244	822
Järfälla/Upplands-Bro	243	451	167	33	58	42	66	56	28	57	89	171
Nacka/Värmdö	374	321	156	82	124	176	50	74	87	178	272	344
Södertälje	221	377	94	26	14	114	16	64	71	170	59	206
Tyresö	347	326	272	63	86	76	43	47	52	94	115	266

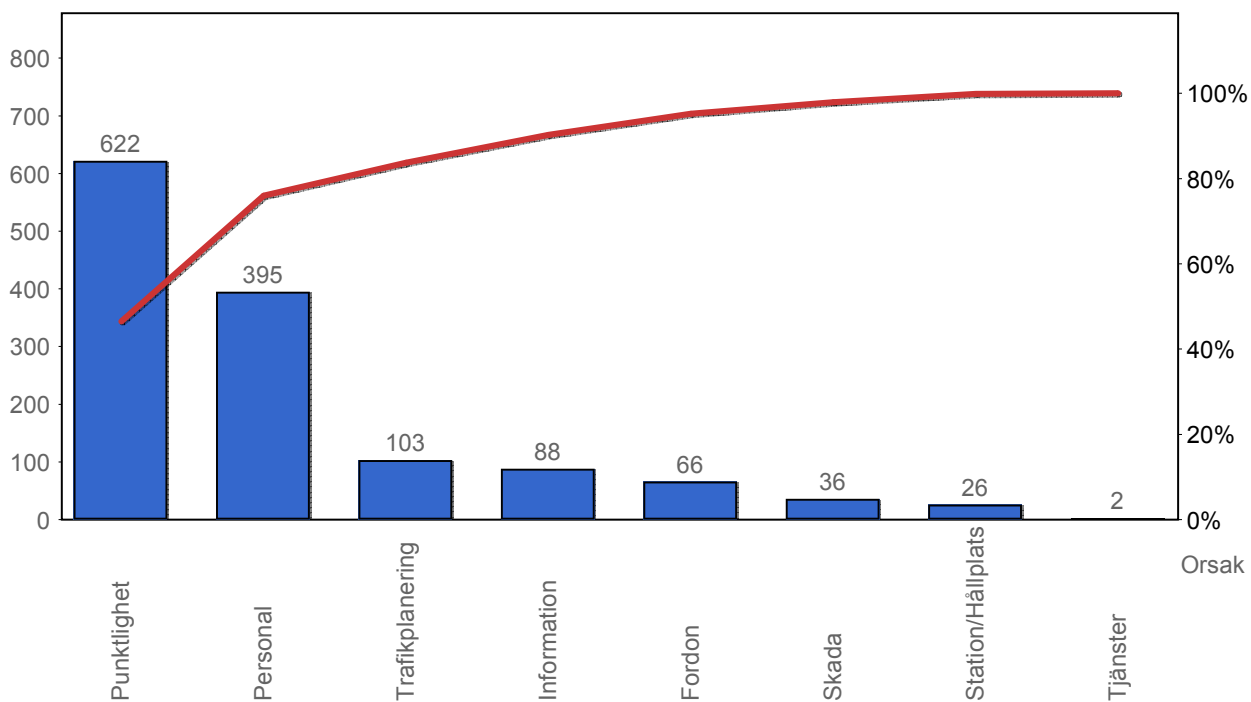
3. Påstigande

3.1 Antal påstigande per dygn

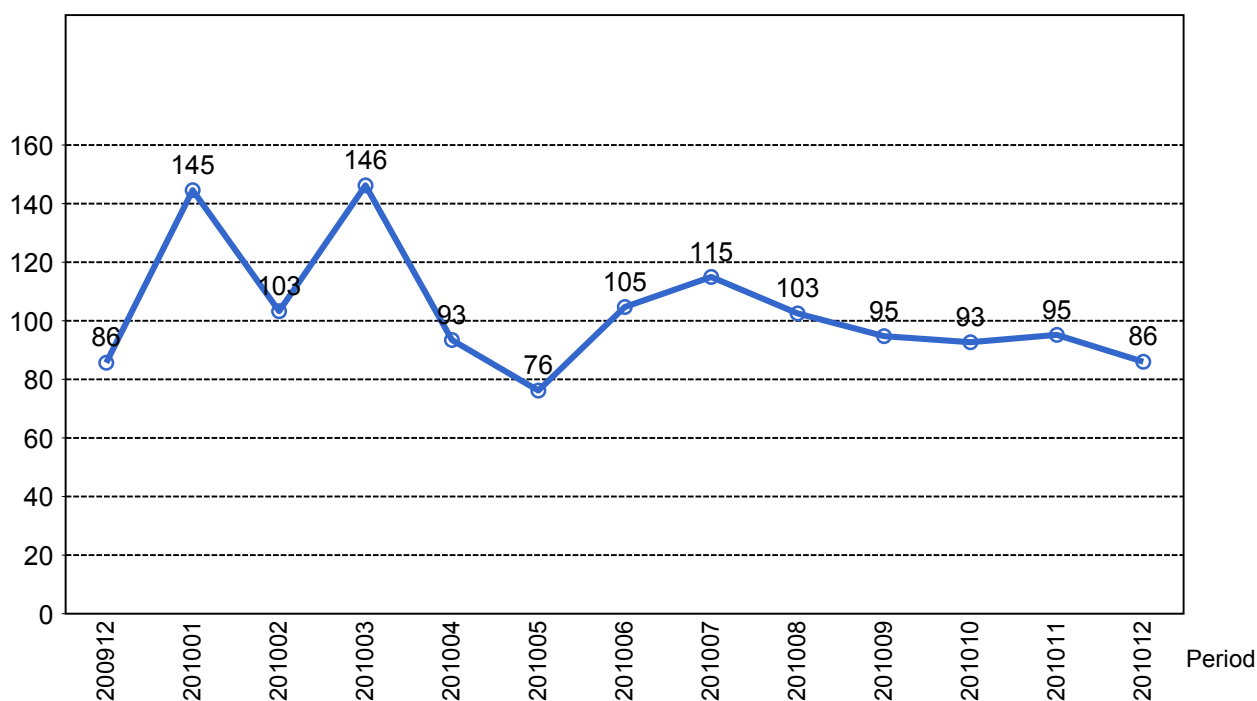


4. Kundensynpunkter

4.1 Kundensynpunkter per kategori



4.2 Antal kundsynpunkter per 1 000 000 påstigande



5. Resegaranti

5.1 Utbetalt belopp per måned

