

# Månadsrapport Buss:

Arriva

Sammanfattning av  
alla avtalsområden

Februari 2010

SL-Kontrakt

Den här rapporten avser mätningar till och med Februari 2010.

Följande källor används som underlag för rapporten:

- Entreprenörens avvikelser rapporter
- ATR-material
- Kundtjänststatistik



## 1. Kommentarer

Kommentarer för Avtalsområde Vallentuna/Sigtuna/Upplands-Väsby Februari 2010

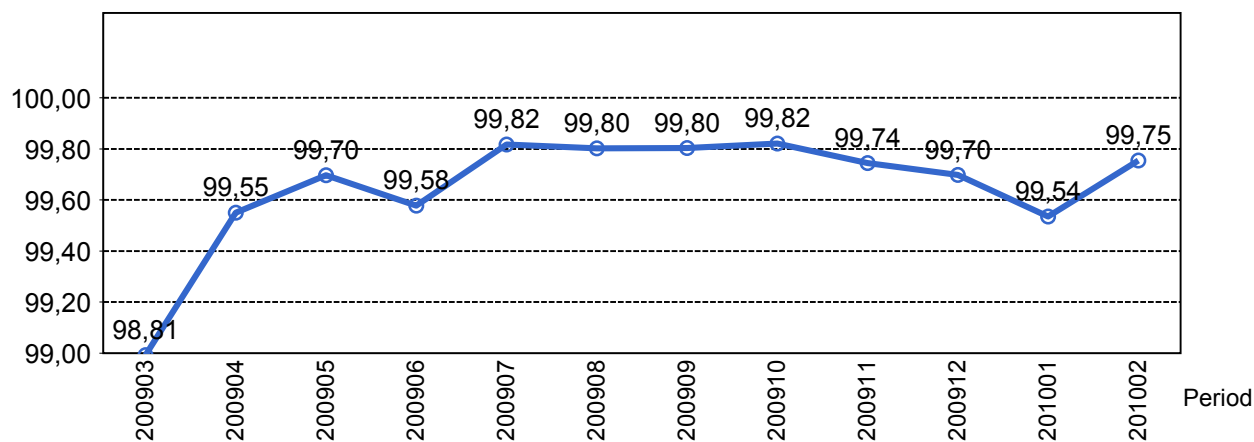
Produktion 99,86% Största andel inställt beror på yttre orsaker, rapporten tar ej hänsyn till det extraordinära läget under tiden 22-24 februari.

Total servicegrad för produktion under feb 99,54% högsta andel inställt beroende på yttre omständigheter.

Rapporten har ej tagit hänsyn till de extraordinära omständigheter som rådde under veckan 22-24 feb.

## 2. Utförd och inställd trafik

### 2.1 Andel utförda avgångar i procent...



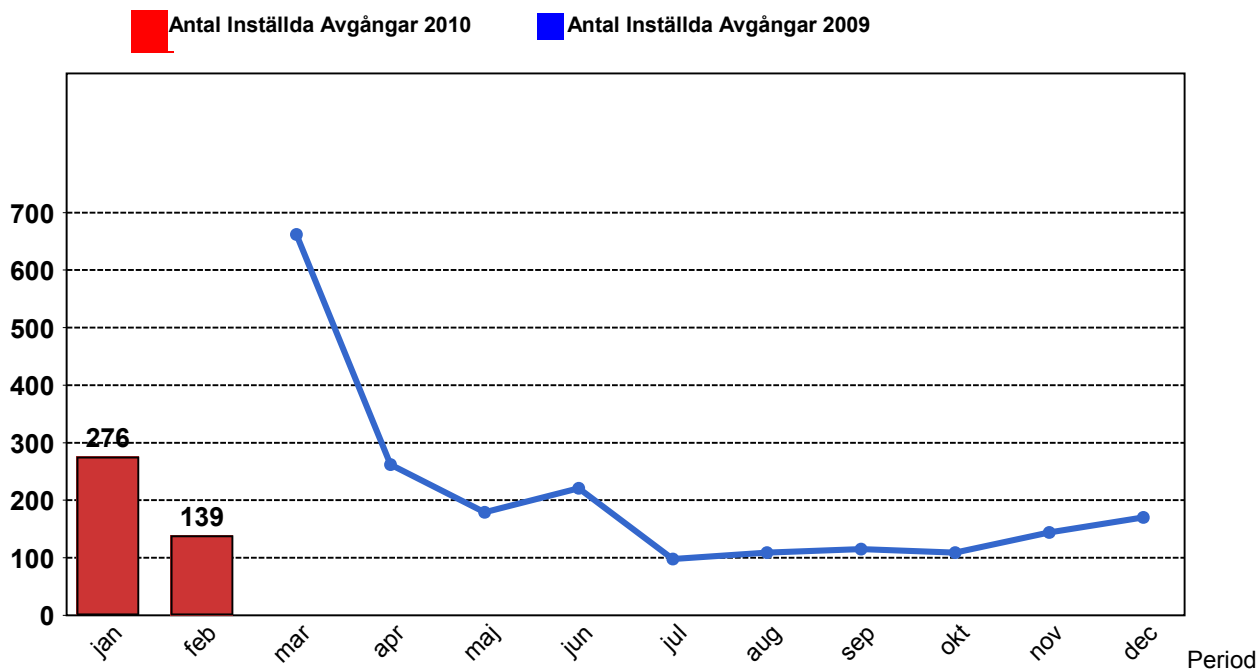
### 2.2 Orsaker till inställda avgångar.

Orsak	jan	feb
Fordon	121	31
Personal	18	9
Yttre omständigheter	137	99
Totalt	276	139

### 2.3 Antal förstärkningsturer.

Orsak	jan	feb
Förstärkning	620	621

## 2.4 Antal inställda turer under 2010 jämfört med 2009

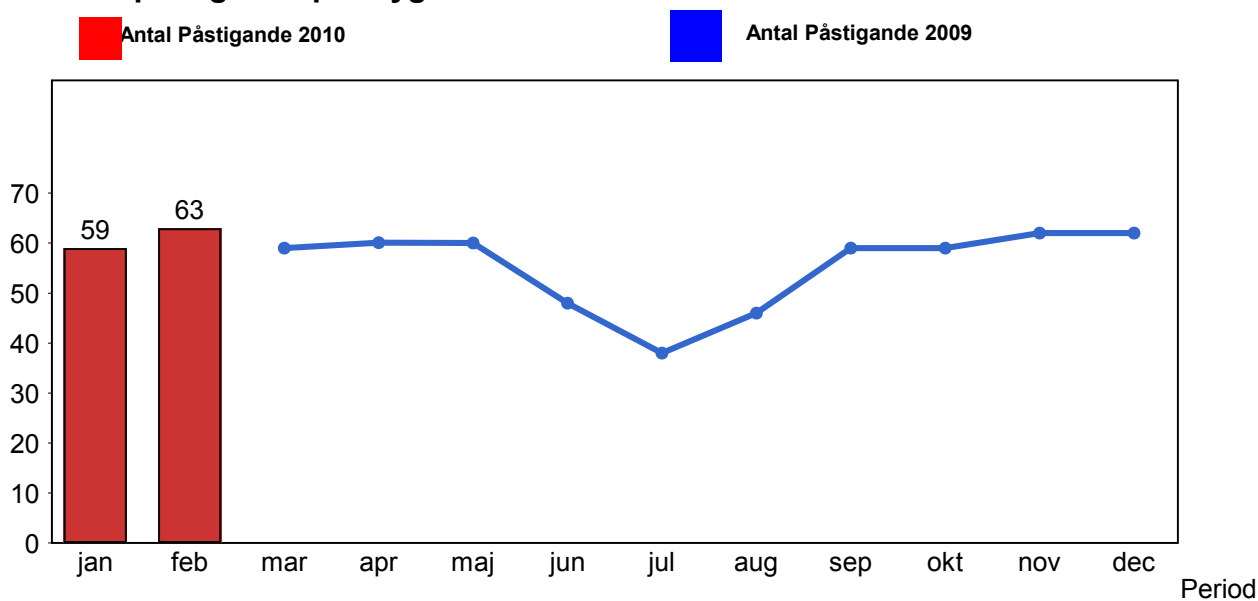


## 2.5 Antal inställda turer per avtalsområde under 2010

Avtalsområde	jan	feb
Ekerö	73	73
Vallentuna/Sigtuna/Uppl...	203	66

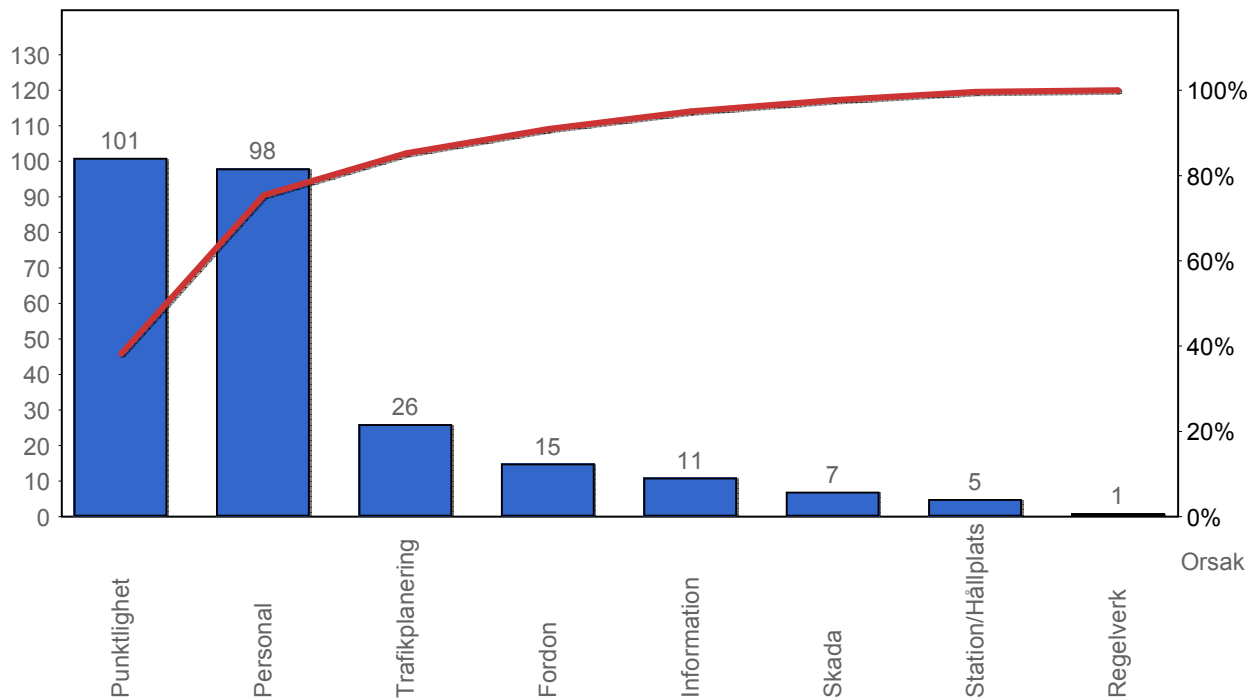
## 3. Påstigande

### 3.1 Antal påstigande per dygn

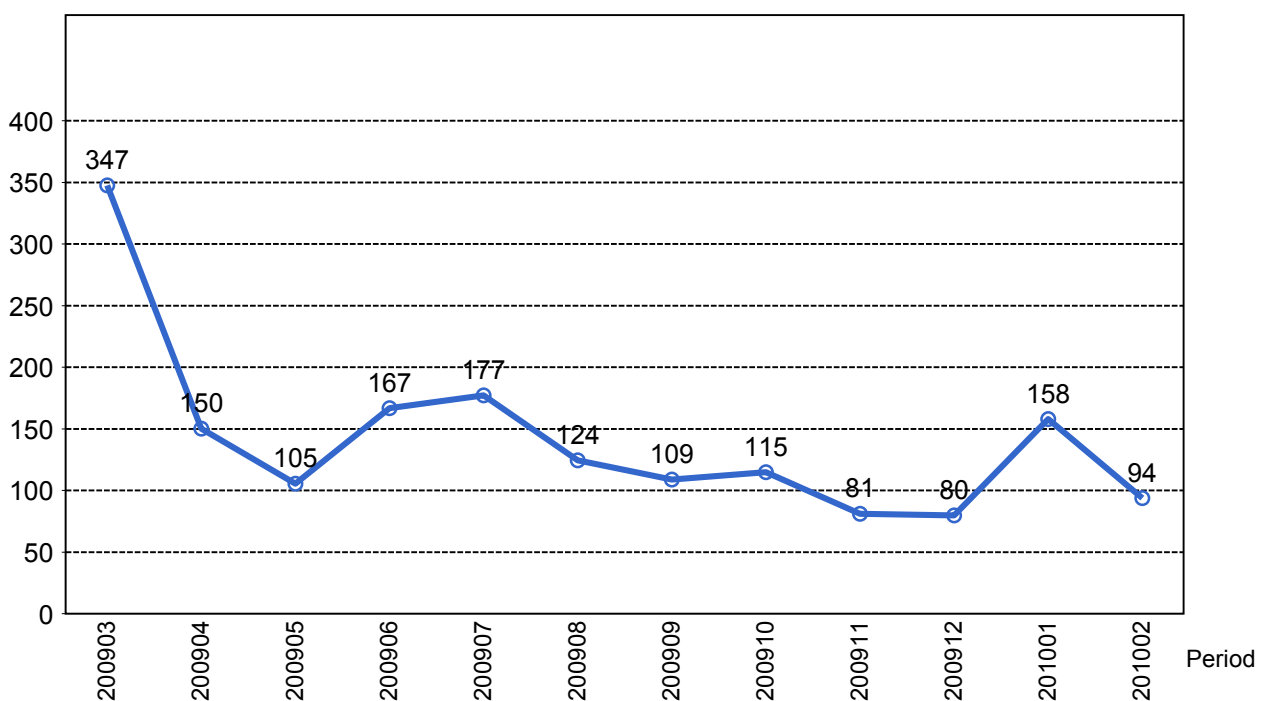


## 4. Kundensynpunkter

### 4.1 Kundensynpunkter per kategori



### 4.2 Antal kundsynpunkter per 1 000 000 påstigande



## 5. Resegaranti

### 5.1 Utbetalt belopp per måned

