

Månadsrapport Buss, avtalsområde:

Lidingö

Busblink

Februari 2010

SL-Kontrakt

Den här rapporten avser mätningar till och med Februari 2010.

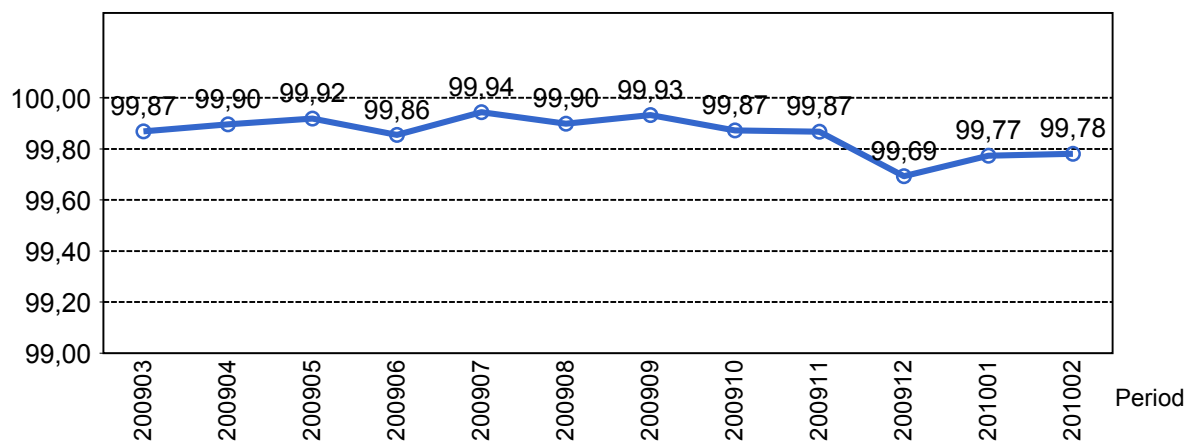
Följande källor används som underlag för rapporten:

- Entreprenörens avvikelserapporter
- ATR-material
- Kundtjänststatistik



1. Utförd och inställd trafik

1.1 Andel utförda avgångar i procent.



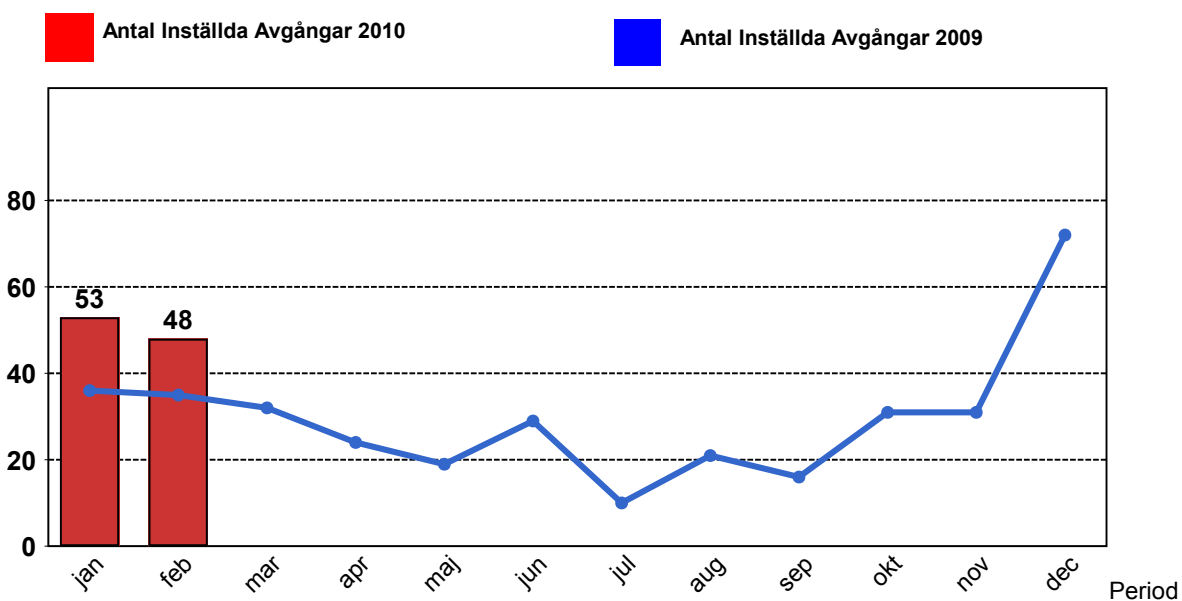
1.2 Orsaker till inställda avgångar.

| Orsak | jan | feb |
|----------------------|-----|-----|
| Fordon | 41 | 32 |
| Personal | 6 | 8 |
| Yttre omständigheter | 6 | 8 |
| Totalt | 53 | 48 |

1.3 Antal förstärkningsturer.

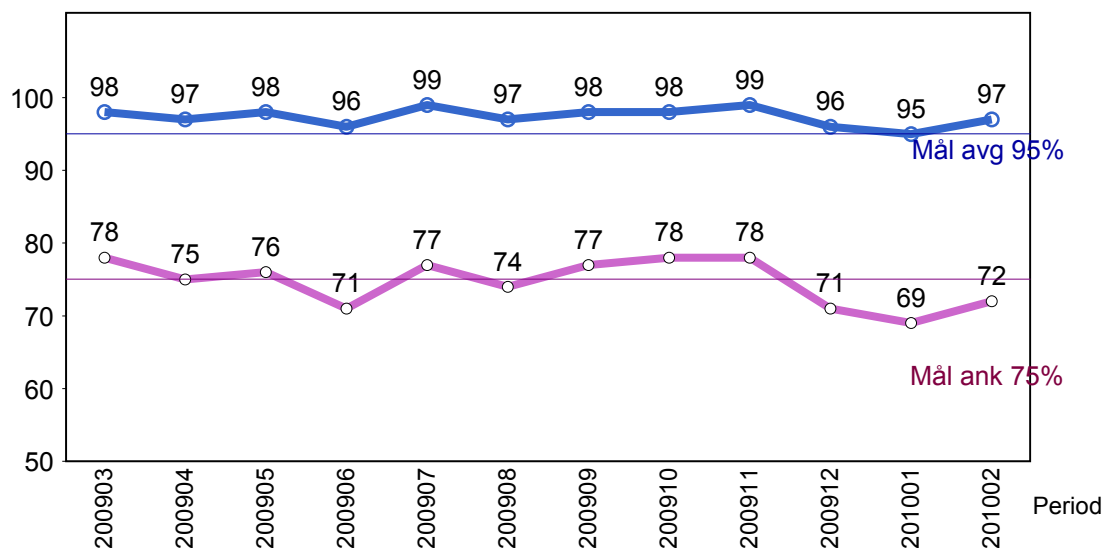
| Orsak | jan | feb |
|--------------|-----|-----|
| Förstärkning | 22 | 31 |

1.4 Antal inställda turer under 2010 jämfört med 2009



2. Punktlighet

2.1 Officiella punktlighetsmätningen på tvåmånadersperioder, from mars 2007 anges månadsvärden



Godkänd avgång:

Bussen avgår från mätställplatsen 0 till 3 minuter efter annonserad tid. Om bussen avgår var femtonde minut eller oftare i högrafik kan intervallet för godkända avgångar vara 0 till 2 minuter. Mål 95%.

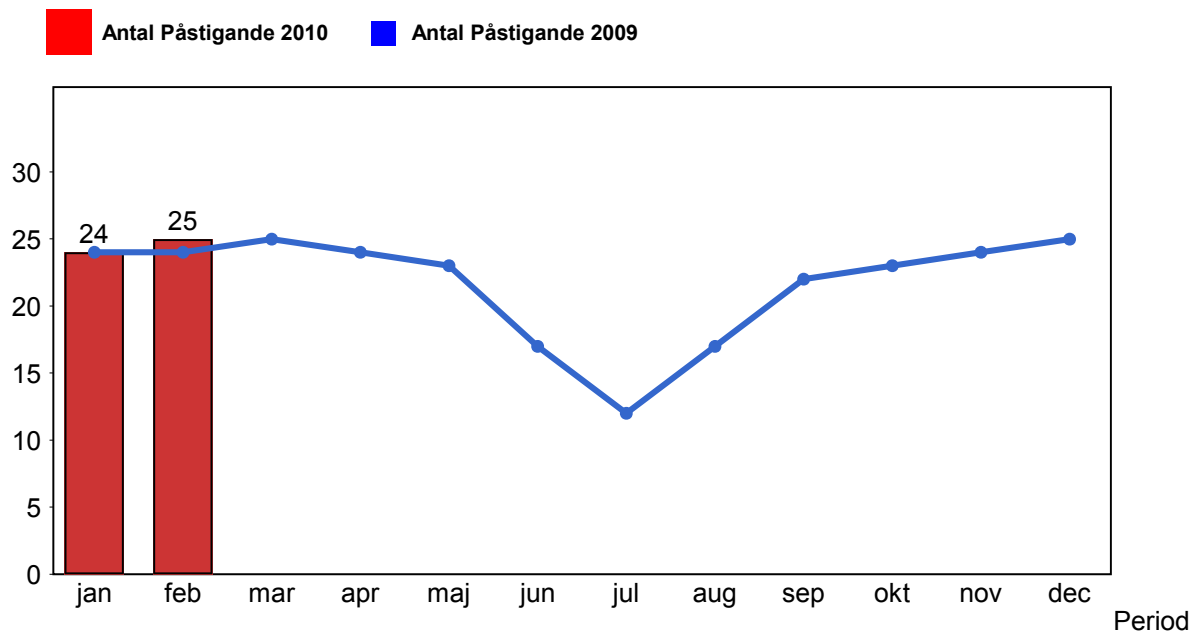
Godkänd ankomst:

Bussen ankommer till mätställplatsen 3 till 0 minuter före annonserad tid. För vissa linjer är intervallet för godkända ankomster 5 till 0 minuter. Mål 75%.

Mätningen baseras på ATR-data från vardagar.

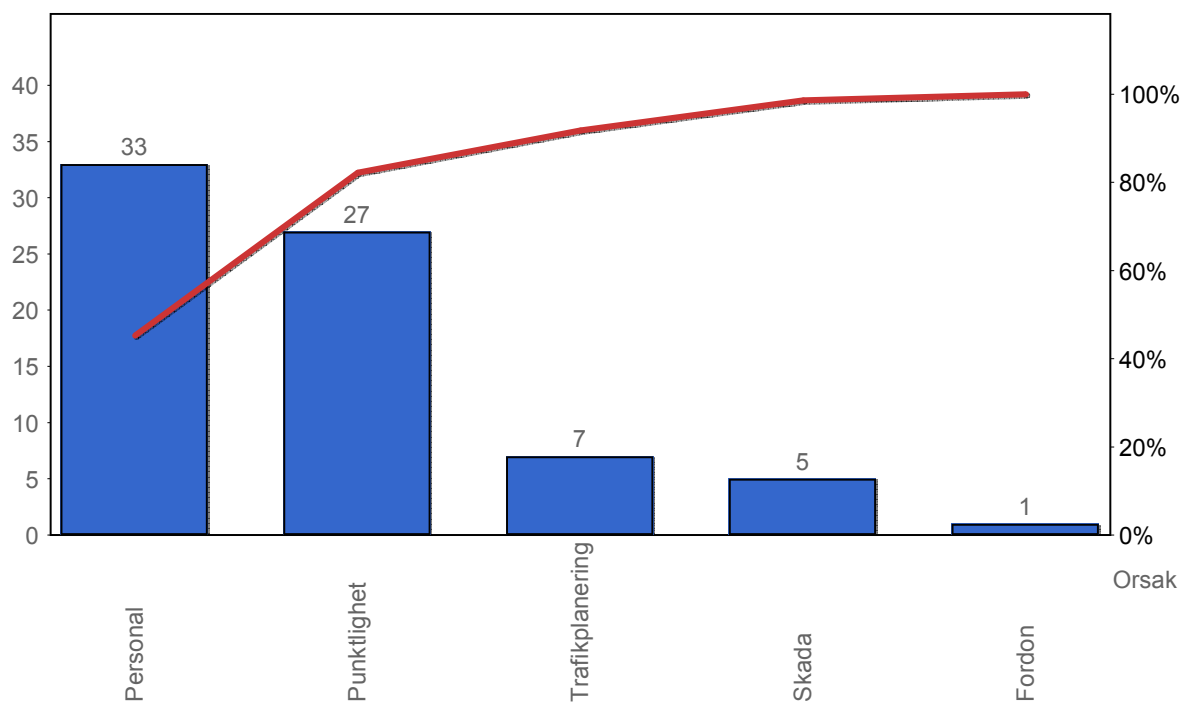
3. Påstigande

3.1 Antal påstigande per dygn



4. Kundsypunkter

4.1 Kundsypunkter per kategori



4.2 Antal kundsypunkter per 1 000 000 påstigande

