

# Månadsrapport Buss:

Nobina

Sammanfattning av  
alla avtalsområden

Februari 2010

SL-Kontrakt

Den här rapporten avser mätningar till och med Februari 2010.

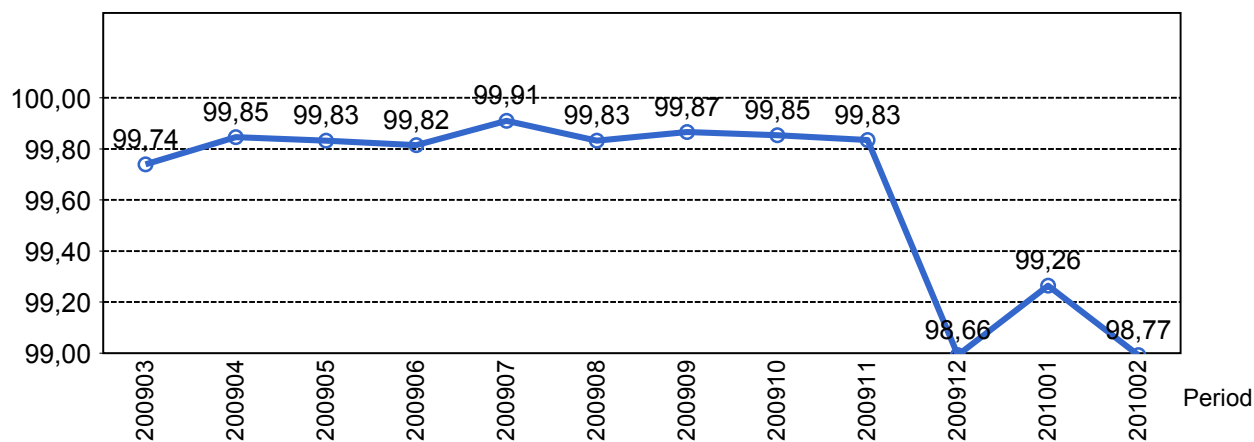
Följande källor används som underlag för rapporten:

- Entreprenörens avvikelserrapporter
- ATR-material
- Kundtjänststatistik



## 2. Utförd och inställd trafik

### 2.1 Andel utförda avgångar i procent...



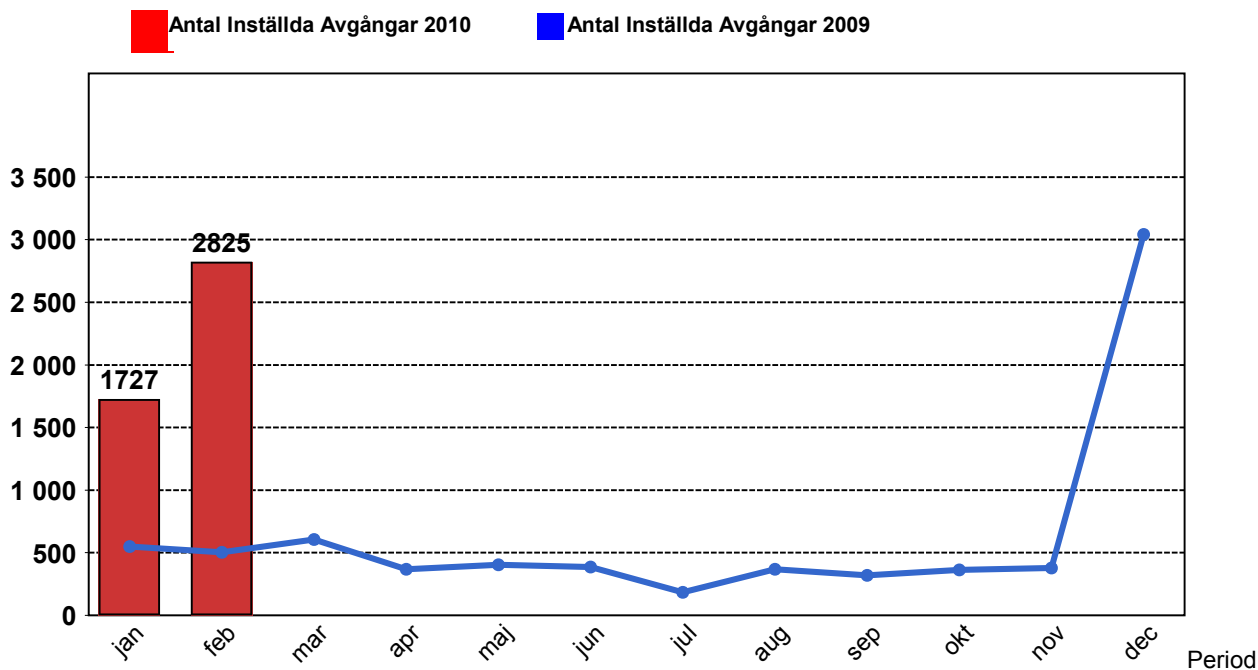
### 2.2 Orsaker till inställda avgångar.

Orsak	jan	feb
Fordon	772	705
Personal	117	109
Yttre omständigheter	838	2011
Totalt	1727	2825

### 2.3 Antal förstärkningsturer.

Orsak	jan	feb
Förstärkning	1102	905

## 2.4 Antal inställda turer under 2010 jämfört med 2009

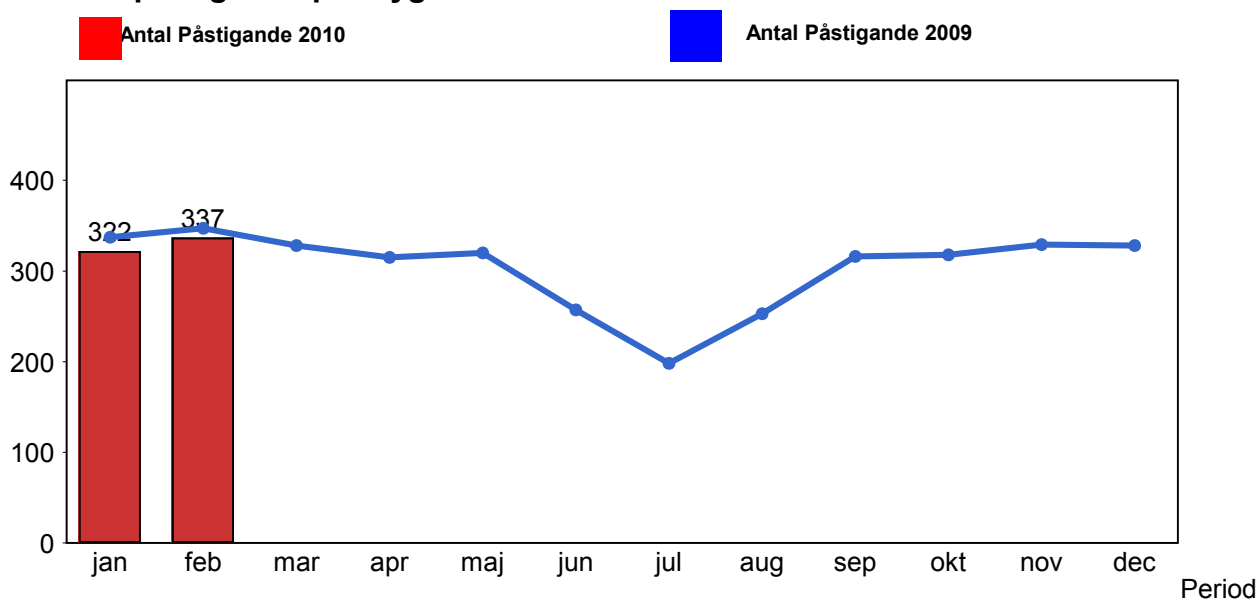


## 2.5 Antal inställda turer per avtalsområde under 2010

Avtalsområde	jan	feb
Bromma	280	317
Huddinge/Botkyrka	262	1033
Järfälla/Upplands-Bro	243	451
Nacka/Värmdö	374	321
Södertälje	221	377
Tyresö	347	326

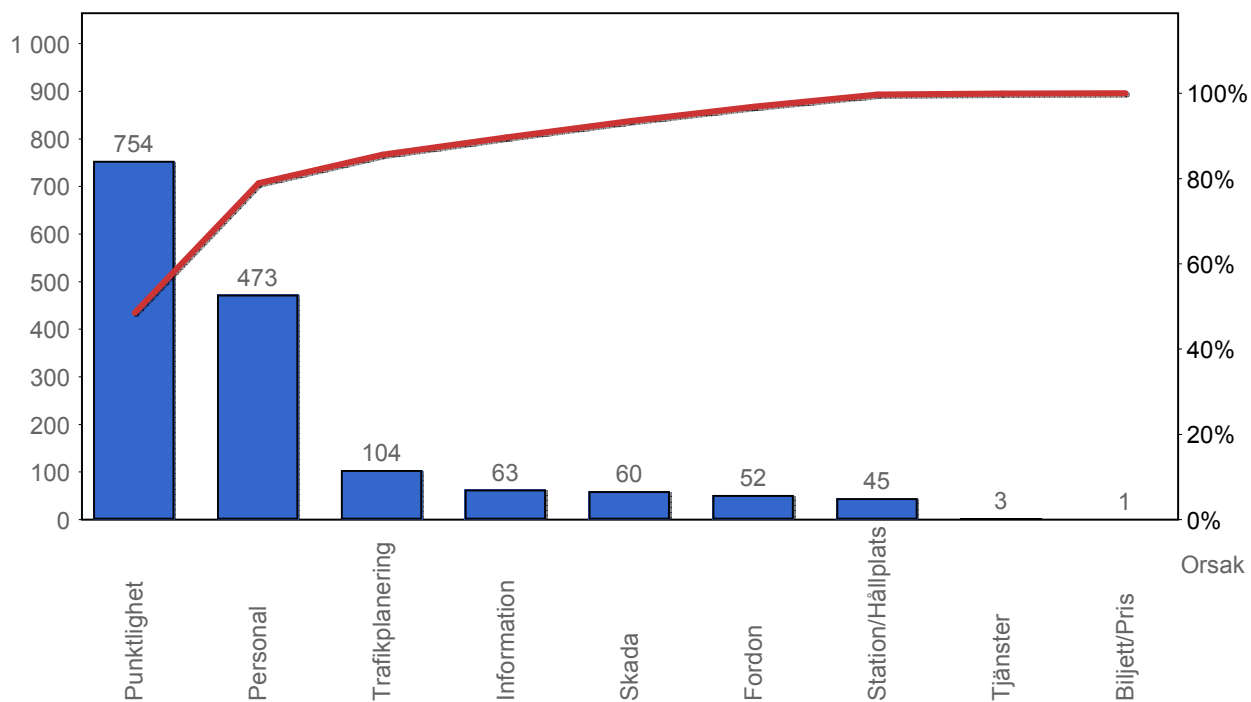
## 3. Påstigande

### 3.1 Antal påstigande per dygn

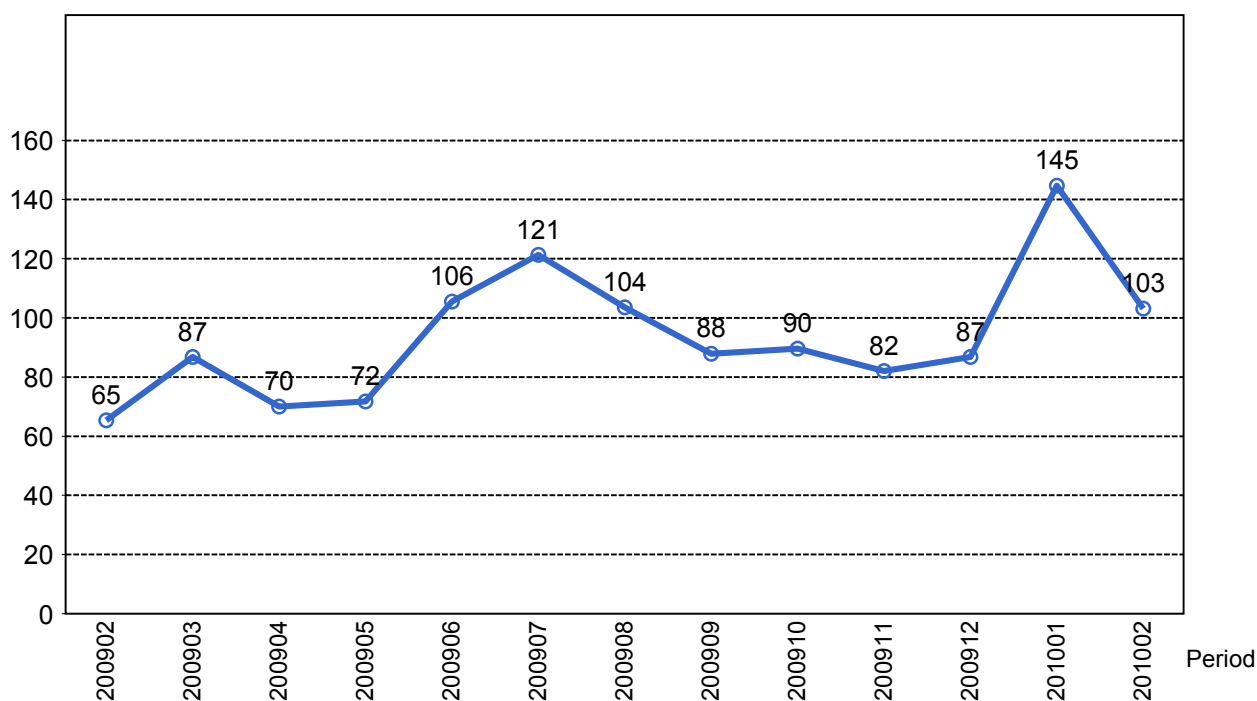


## 4. Kundensynpunkter

### 4.1 Kundensynpunkter per kategori



### 4.2 Antal kundsynpunkter per 1 000 000 påstigande



## 5. Resegaranti

### 5.1 Utbetalt belopp per måned

