

Månadsrapport Lokaltåg, avtalsområde: Tvärbanan

Veolia Transport

Februari 2010

SL-Kontrakt

Den här rapporten avser mätningar till och med Februari 2010.

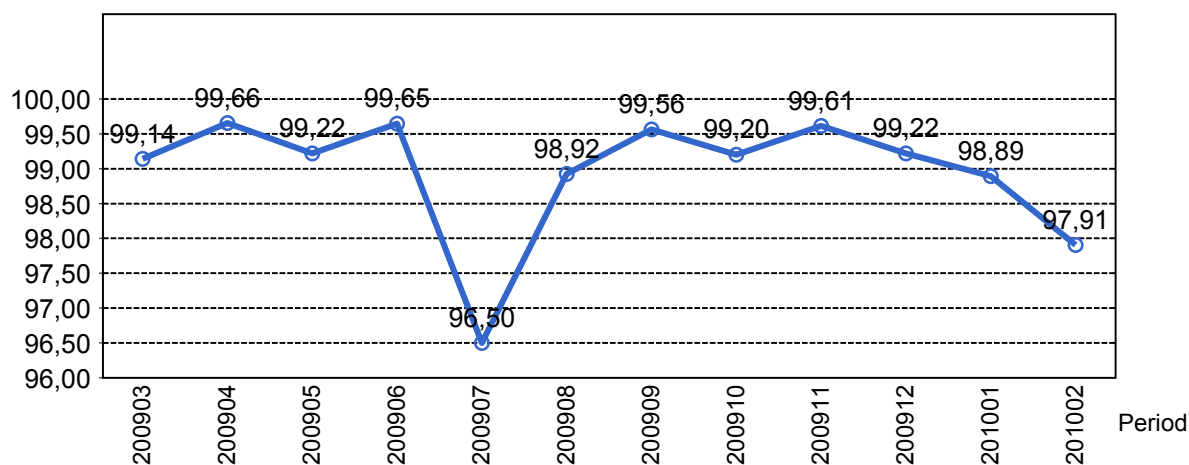
Följande källor används som underlag för rapporten:

- Entreprenörens avvikelserapporter
- ATR-material
- Kundtjänststatistik



1. Utförd och inställd trafik

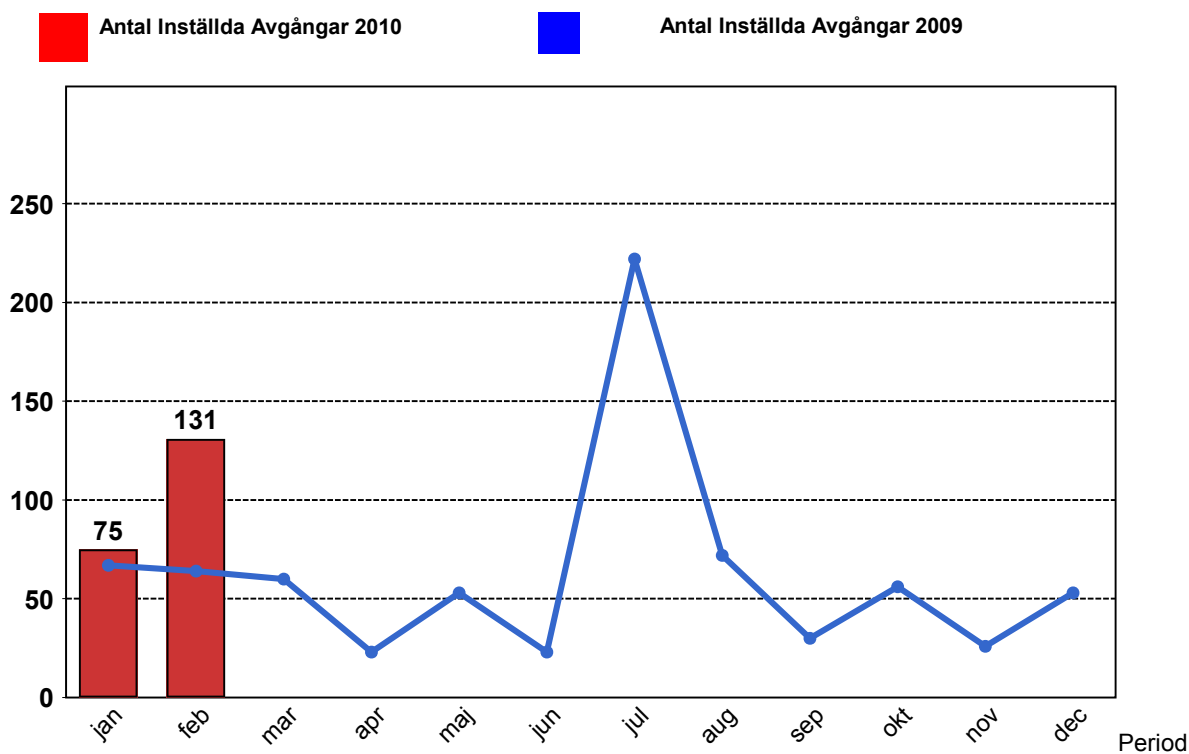
1.1 Andel utförda avgångar i procent.



1.2 Orsaker till inställda avgångar.

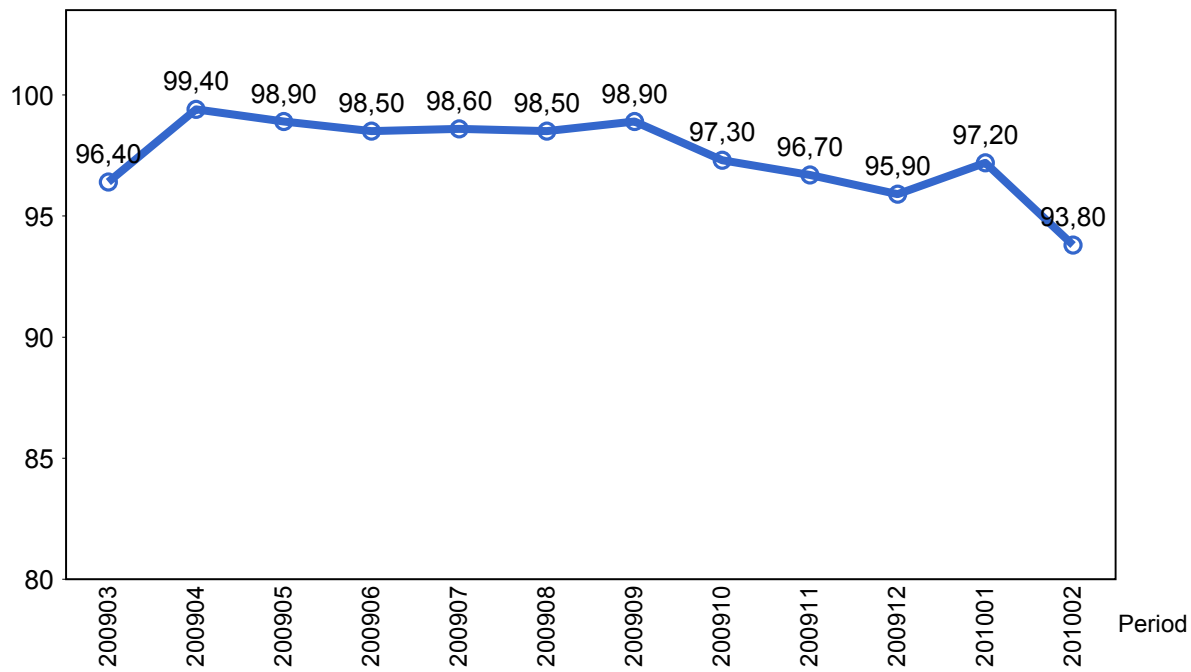
Orsak	jan	feb
Entreprenör	16	15
SL Bana/Signal	18	54
SL Fordon	3	20
Underhållsentreprenör	18	16
Yttre omständigheter	20	26

1.3 Antal inställda avgångar under 2010 jämfört med 2009



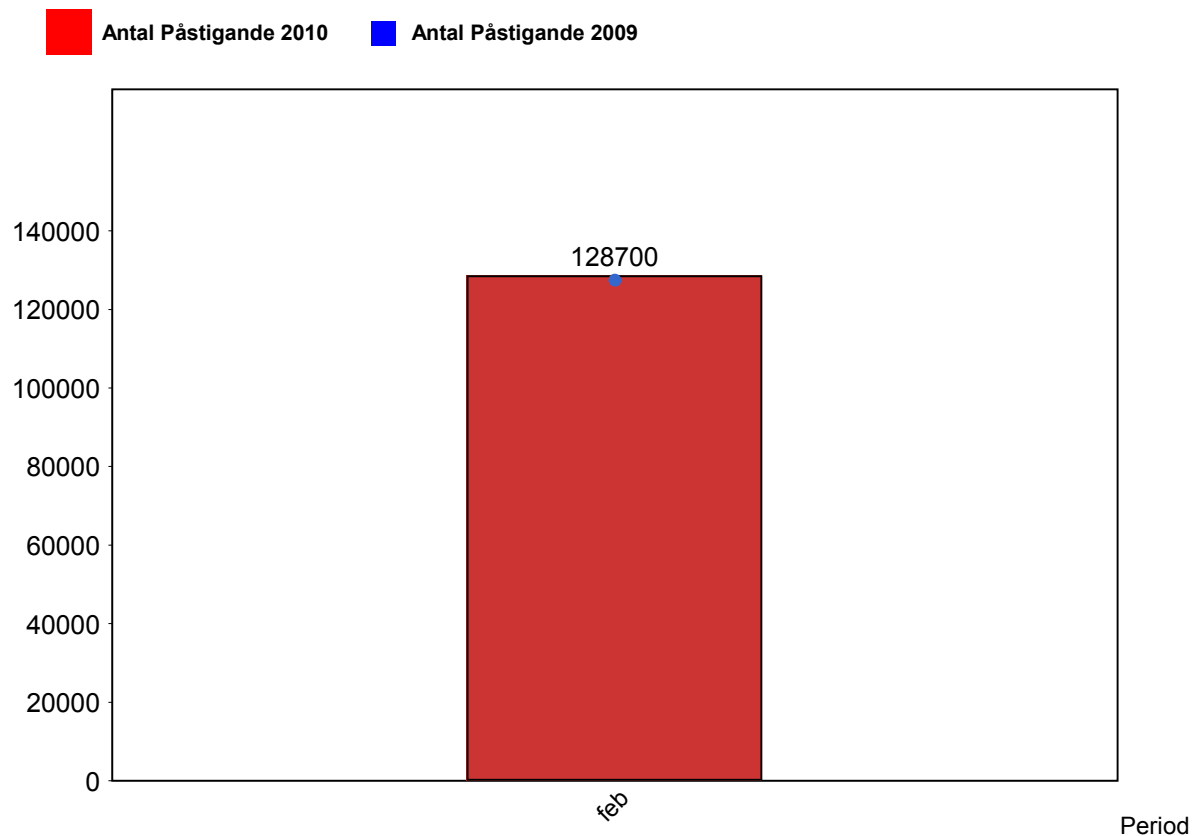
2. Punktlighet

2.1 Punktlighet, avgångar.



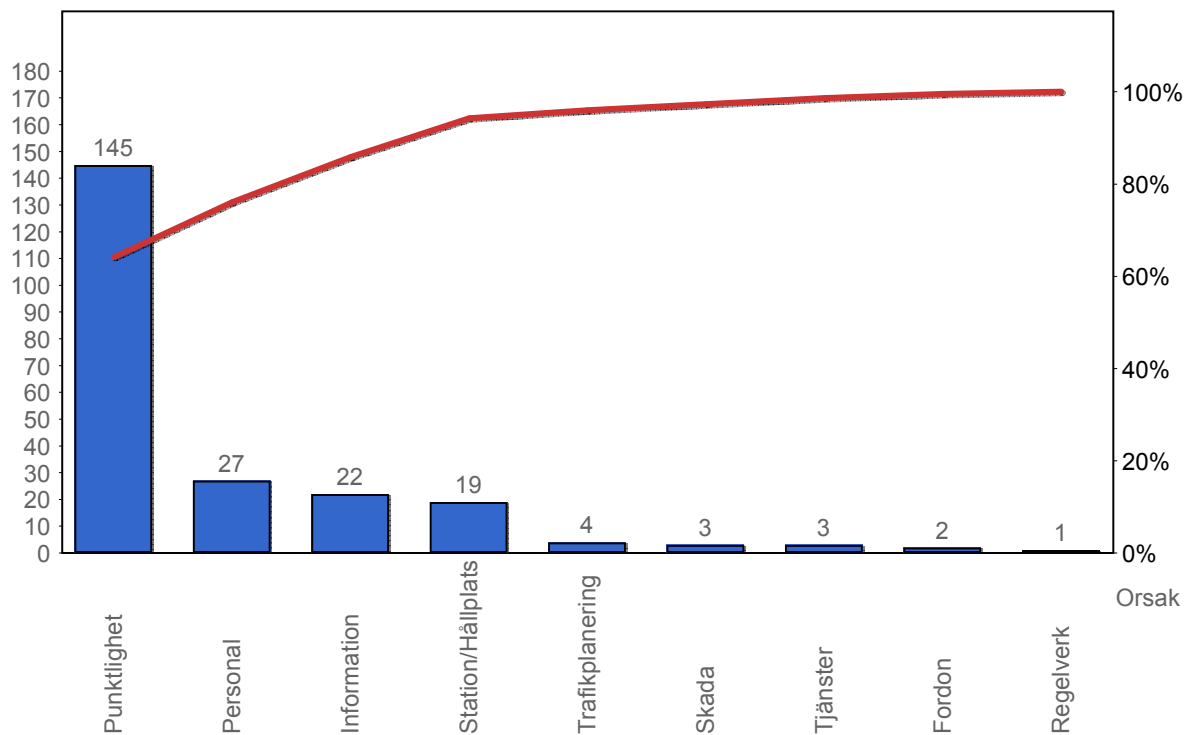
3. Påstigande

3.1 Antal påstigande per dygn



4. Kundensynpunkter

4.1 Kundensynpunkter per kategori



4.2 Antal kundsynpunkter per 1 000 000 påstigande

