

Månadsrapport Lokaltåg:

Veolia

Sammanfattning av
alla avtalsområden

Januari 2010

SL-Kontrakt

Den här rapporten avser mätningar till och med Januari 2010.

Följande källor används som underlag för rapporten:

- Entreprenörens avvikelserapporter
- ATR-material
- Kundtjänststatistik

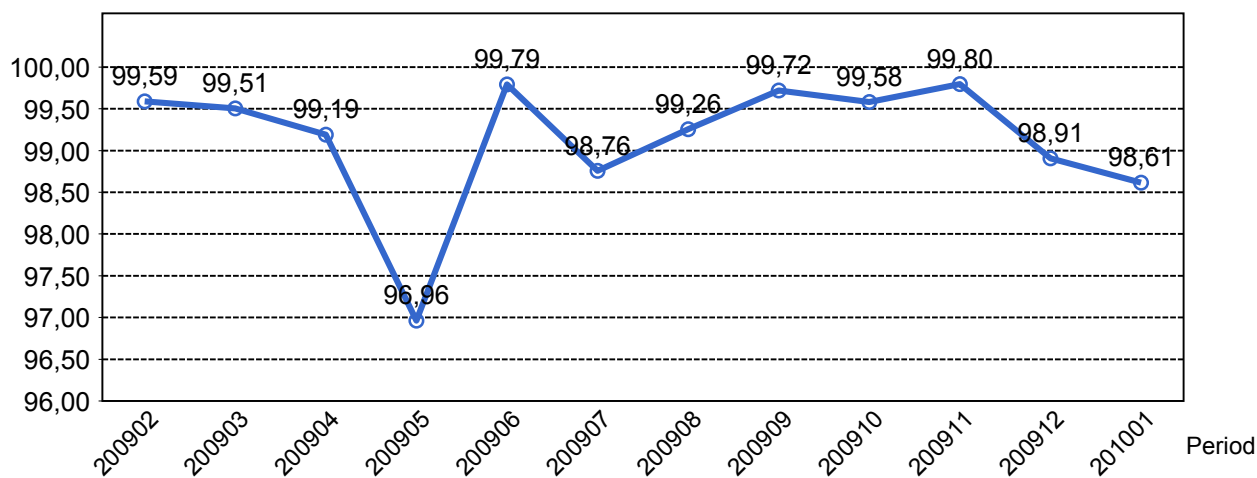


1. Kommentarer

Januari har varit en störningsdrabbad månad för spårtrafiken. Trafiken på Tvärbanan har påverkats av en kollision, hindrande vägfordon och problem med hindrande snö i spårområdet, totalt har 75 avgångar ställts in. På grund av ett växelfel ställdes 91 avgångar in på Saltsjöbanan. Flertalet vagnrelaterade fel har också lett till inställda avgångar och punktligheten på Saltsjöbanan når endast 78,1% i januari. På Lidingöbanan har två större signalfel lett till störningar i trafiken. Med anledning av att snöröjning av banorna inte har varit tillfredsställande diskuterar SL förbättringsåtgärder med snöröjningsentreprenörerna. jning av banorna inte har varit tillfredsställande diskuterar SL förbättringsåtgärder med snöröjningsentreprenörerna.

2. Utförd och inställd trafik

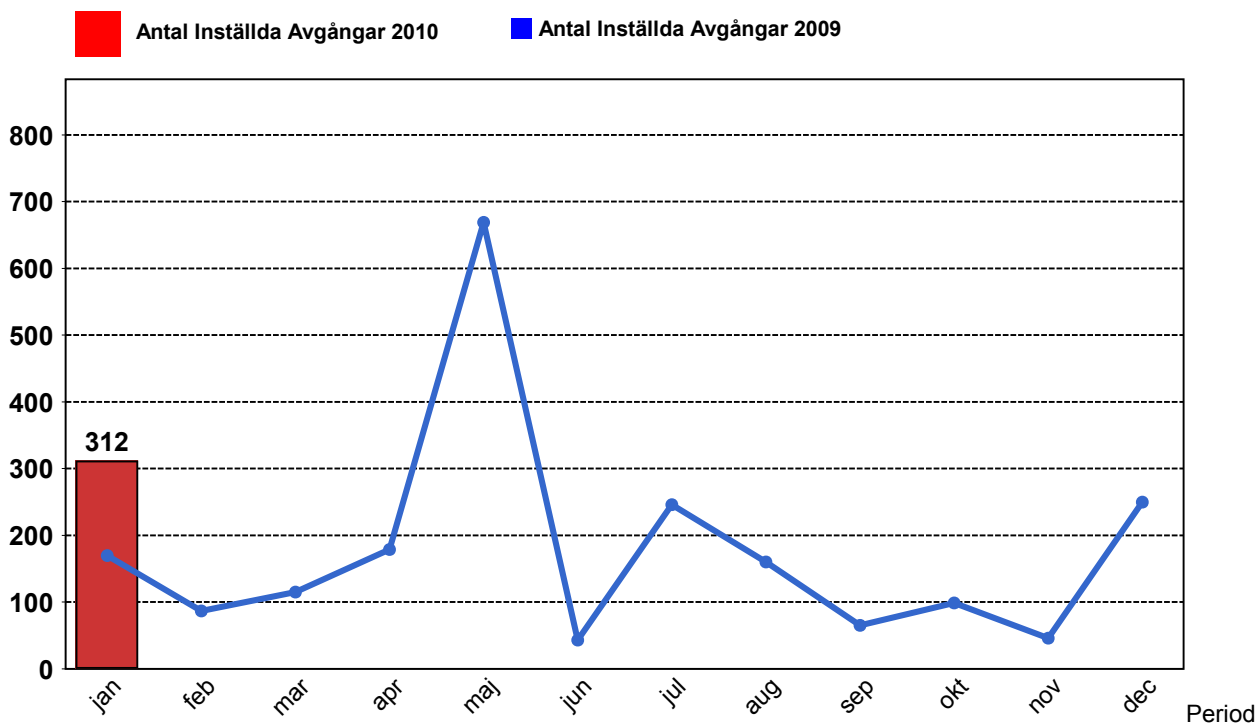
2.1 Andel utförda avgångar i procent...



2.2 Orsaker till inställda avgångar.

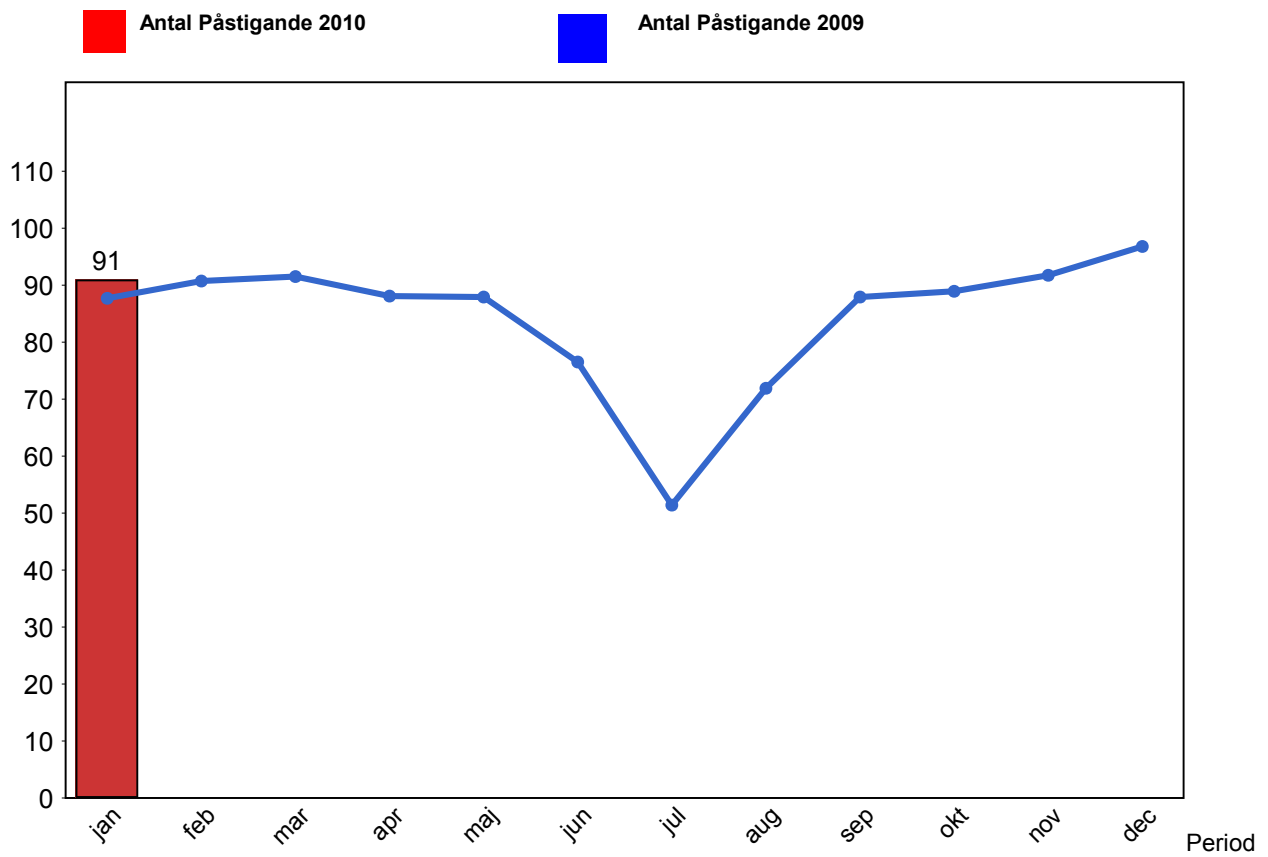
Orsak	jan
Entreprenör	63
SL Bana/Signal	182
SL Fordon	6
Underhållsentreprenör	28
Yttre omständigheter	33

2.3 Antal inställda avgångar under 2010 jämfört med 2009



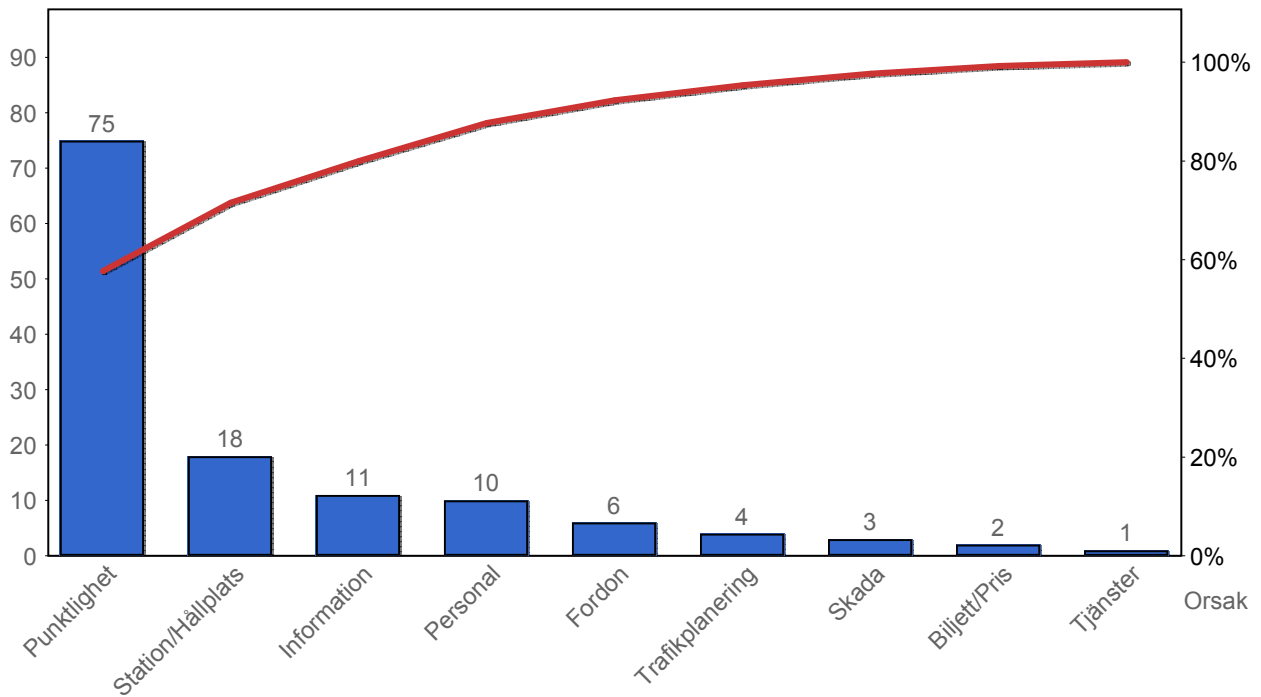
3. Påstigande

3.1 Antal påstigande per dygn

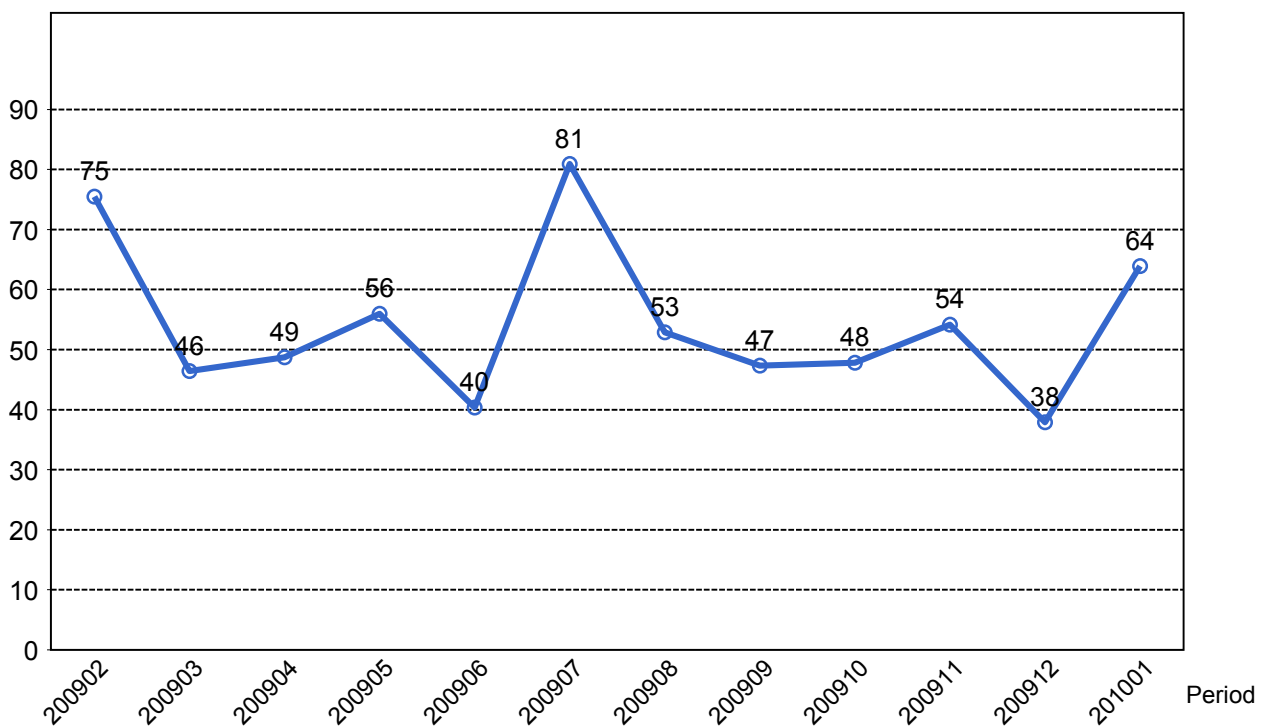


4. Kundensynpunkter

4.1 Kundensynpunkter per kategori



4.2 Antal kundsynpunkter per 1 000 000 påstigande



5. Resegaranti

5.1 Utbetalt belopp per måned

