

Månadsrapport Buss:

Nobina

Sammanfattning av
alla avtalsområden

Januari 2010

SL-Kontrakt

Den här rapporten avser mätningar till och med Januari 2010.

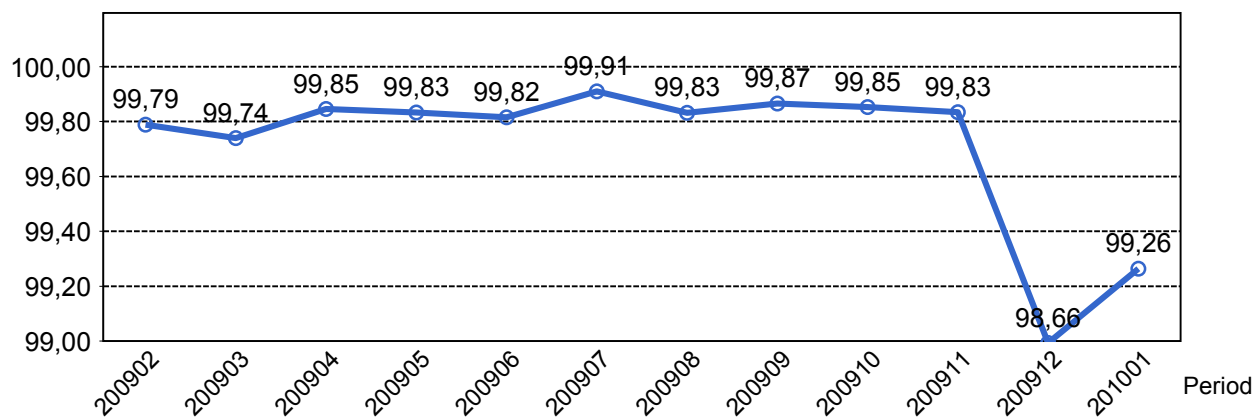
Följande källor används som underlag för rapporten:

- Entreprenörens avvikelserapporter
- ATR-material
- Kundtjänststatistik



2. Utförd och inställd trafik

2.1 Andel utförda avgångar i procent...



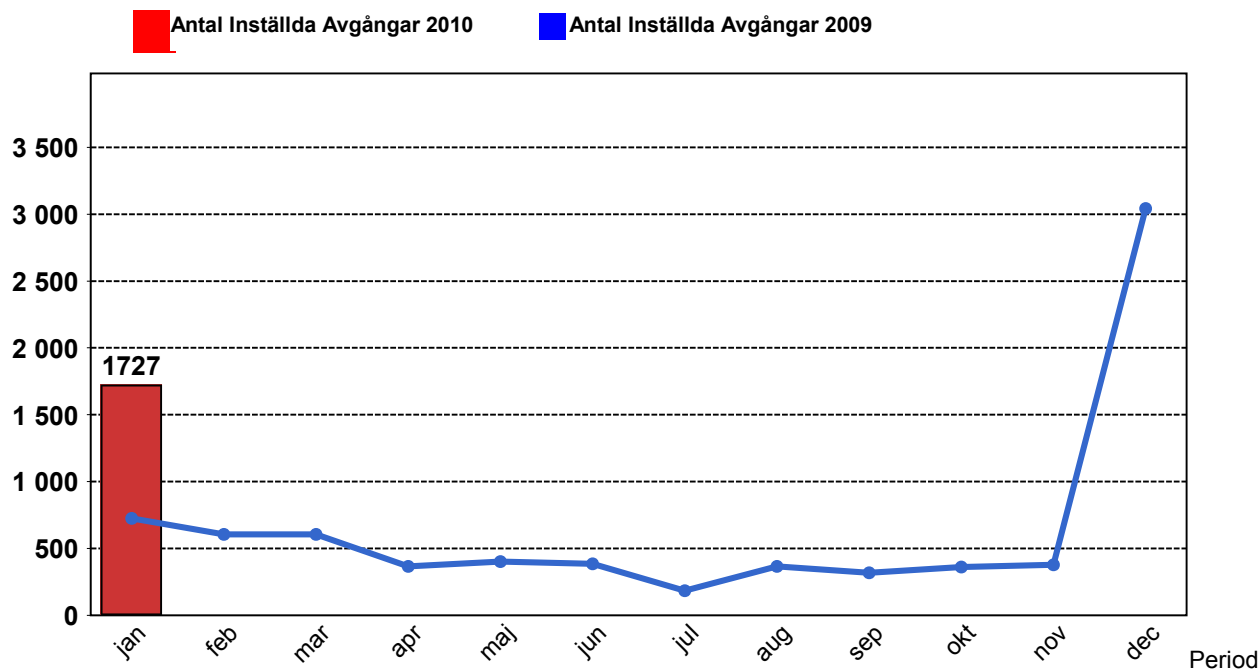
2.2 Orsaker till inställda avgångar.

Orsak	jan
Fordon	772
Personal	117
Yttre omständigheter	838
Totalt	1727

2.3 Antal förstärkningsturer.

Orsak	jan
Förstärkning	1092

2.4 Antal inställda turer under 2010 jämfört med 2009

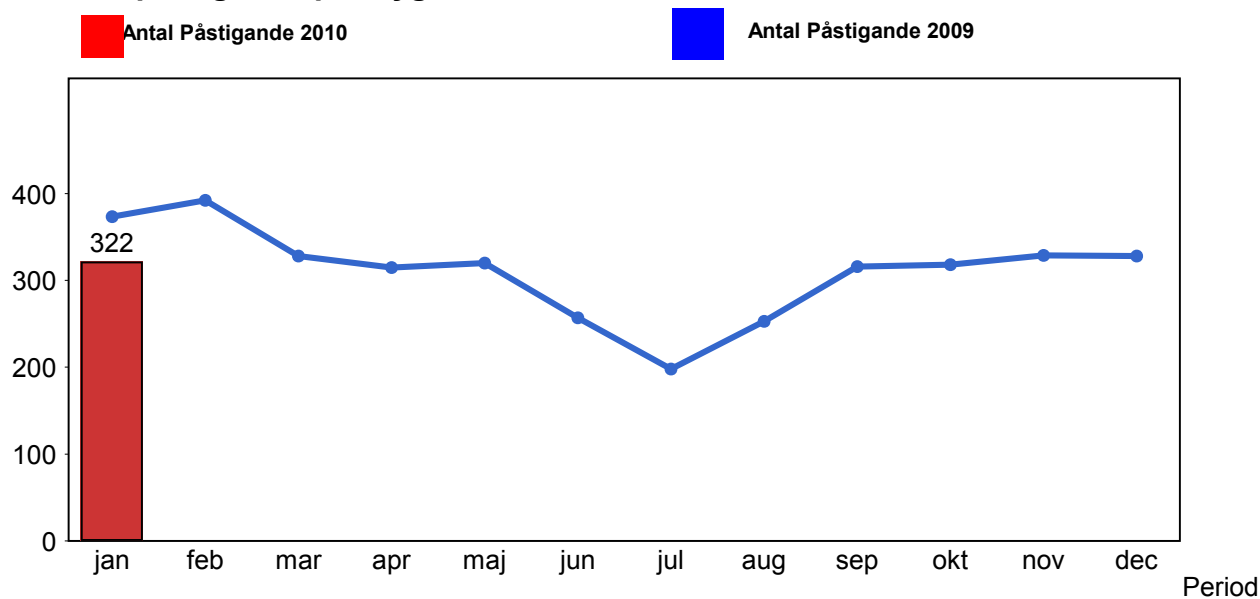


2.5 Antal inställda turer per avtalsområde under 2010

Avtalsområde	jan
Bromma	280
Huddinge & Botkyrka	262
Järfälla/Upplands-Bro	243
Nacka & Värmdö	374
Södertälje	221
Tyresö	347

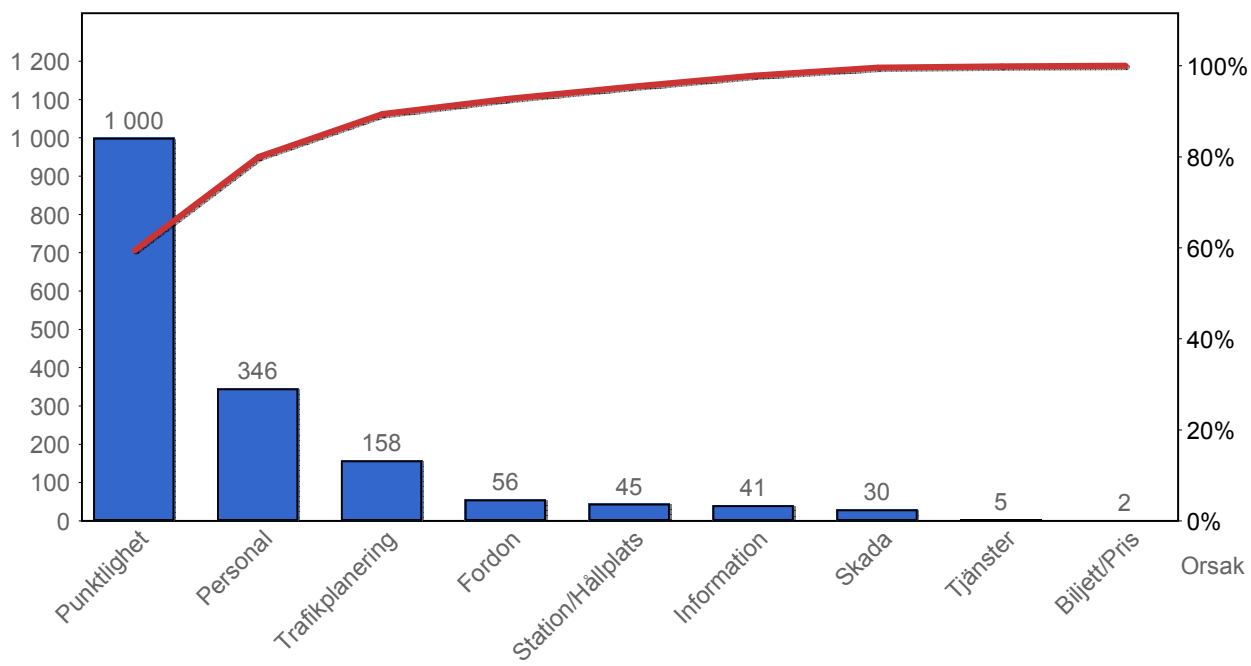
3. Påstigande

3.1 Antal påstigande per dygn

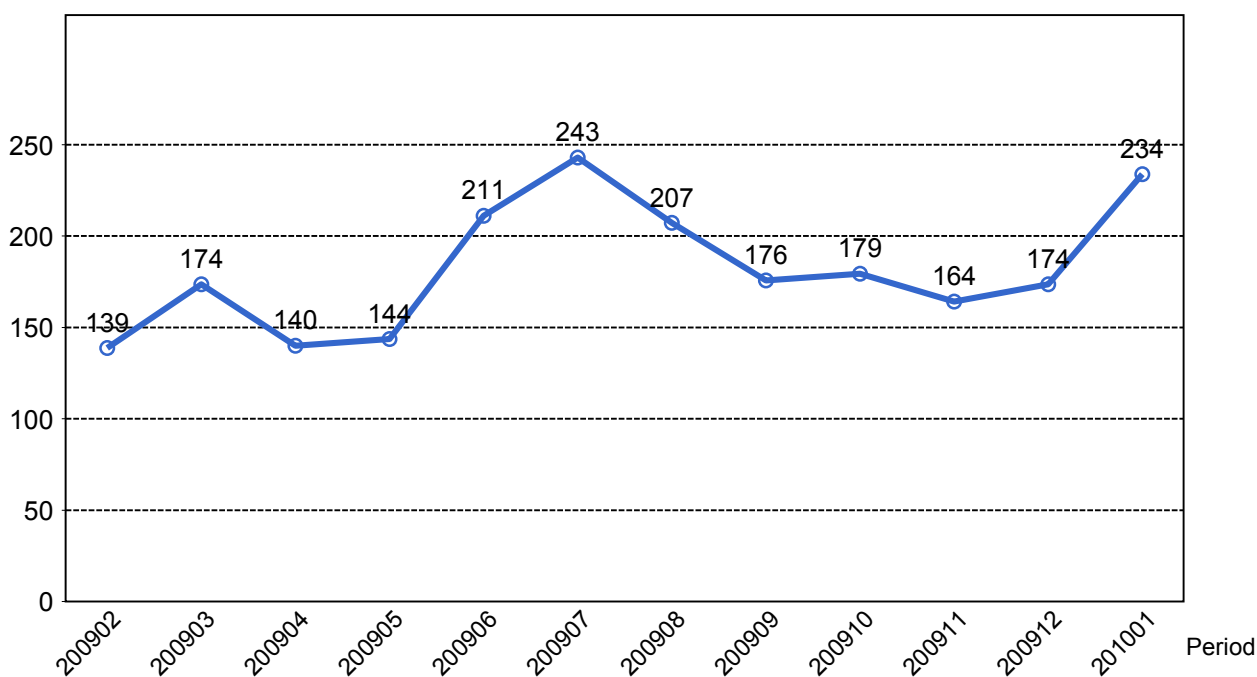


4. Kundensynpunkter

4.1 Kundensynpunkter per kategori



4.2 Antal kundsynpunkter per 1 000 000 påstigande



5. Resegaranti

5.1 Utbetalt belopp per måned

