

Månadsrapport Tunnelbanan, avtalsområde:

Blå linje

MTR

Juli 2010

SL-Kontrakt

Den här rapporten avser mätningar till och med Juli 2010.

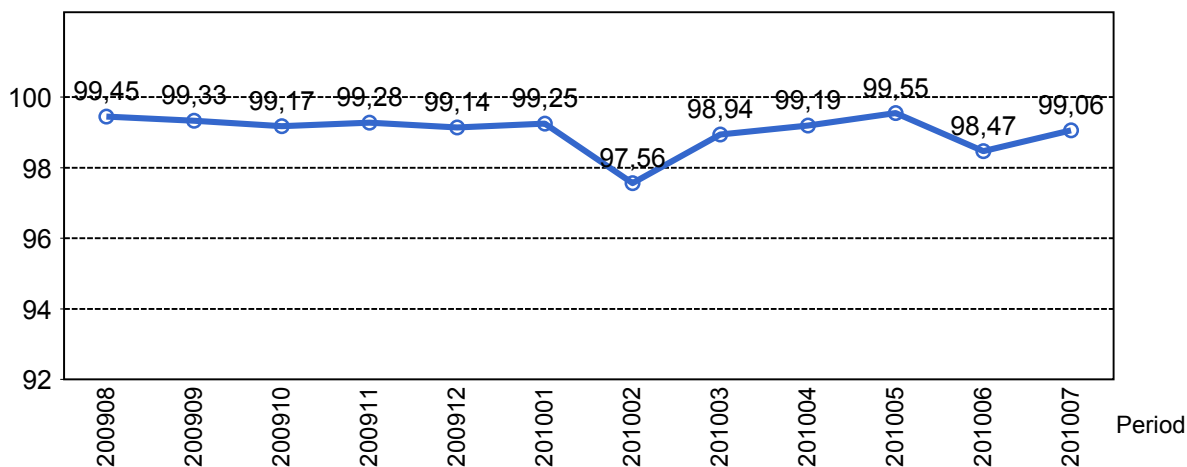
Följande källor används som underlag för rapporten:

- Entreprenörens avvikelserrapporter
- ATR-material
- Kundtjänststatistik



1. Utförd och inställd trafik

1.1 Andel utförda avgångar i procent.

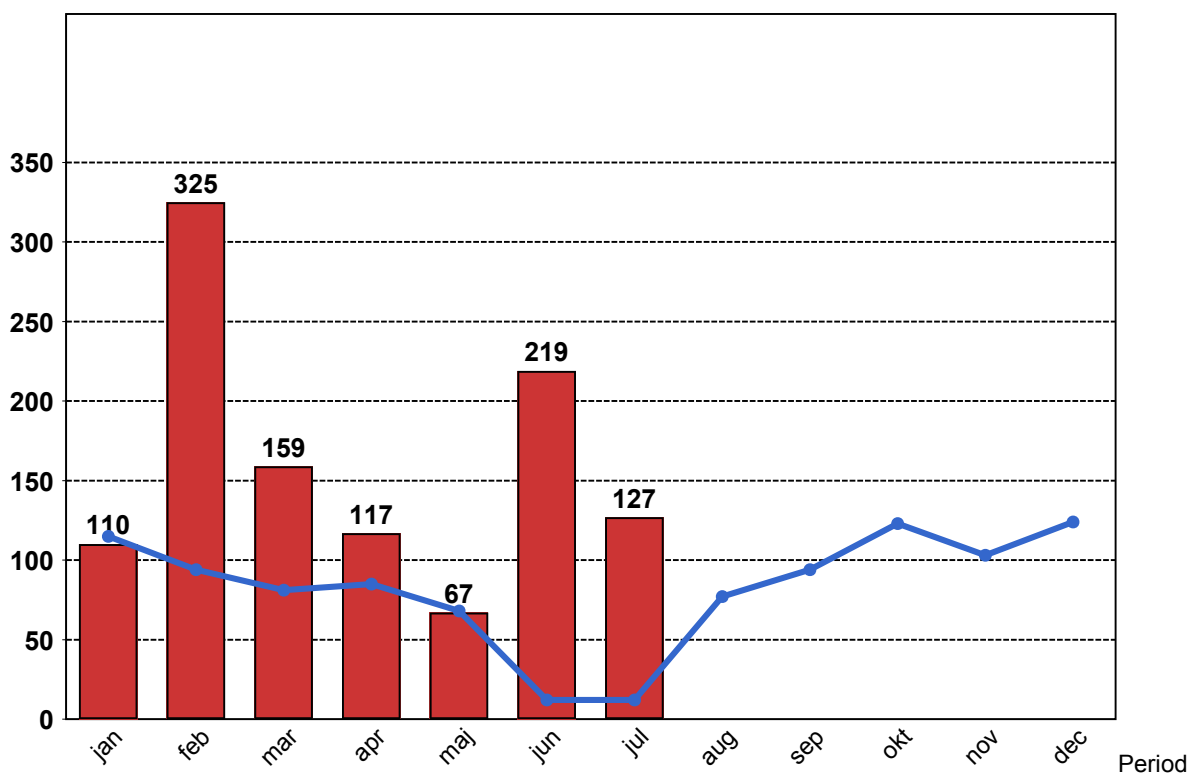


1.2 Orsaker till inställda avgångar.

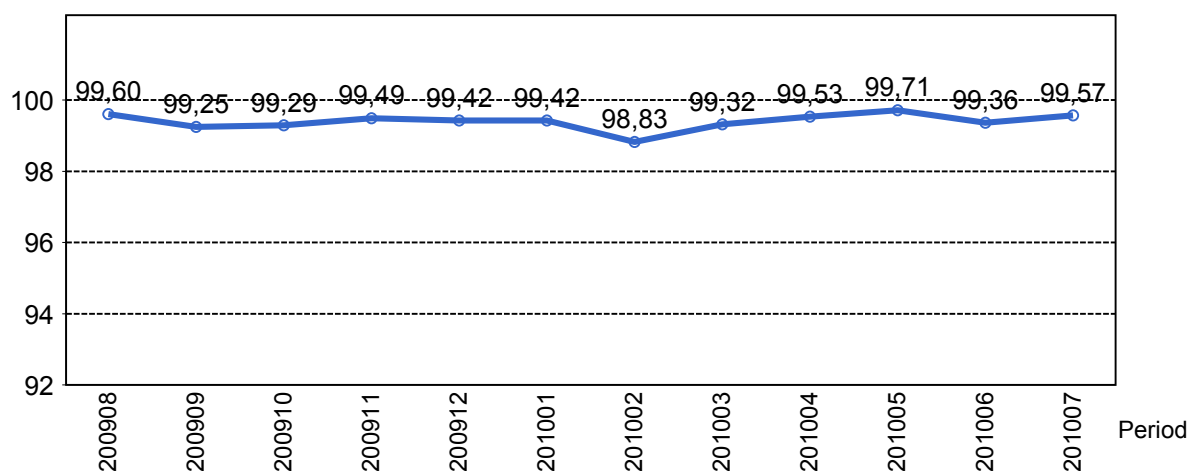
Orsak	jan	feb	mar	apr	maj	jun	jul
Entreprenör	3	8	1	11	5	9	18
SL Bana/Signal	8	11	0	8	6	113	25
Underhållsentreprenör	88	116	133	76	51	57	35
Yttre omständigheter	11	190	25	22	5	40	49

1.3 Antal inställda avgångar under 2010 jämfört med 2009

■ Antal Inställda Avgångar 2010
 ■ Antal Inställda Avgångar 2009



1.4 Andel utförda tågtimmar



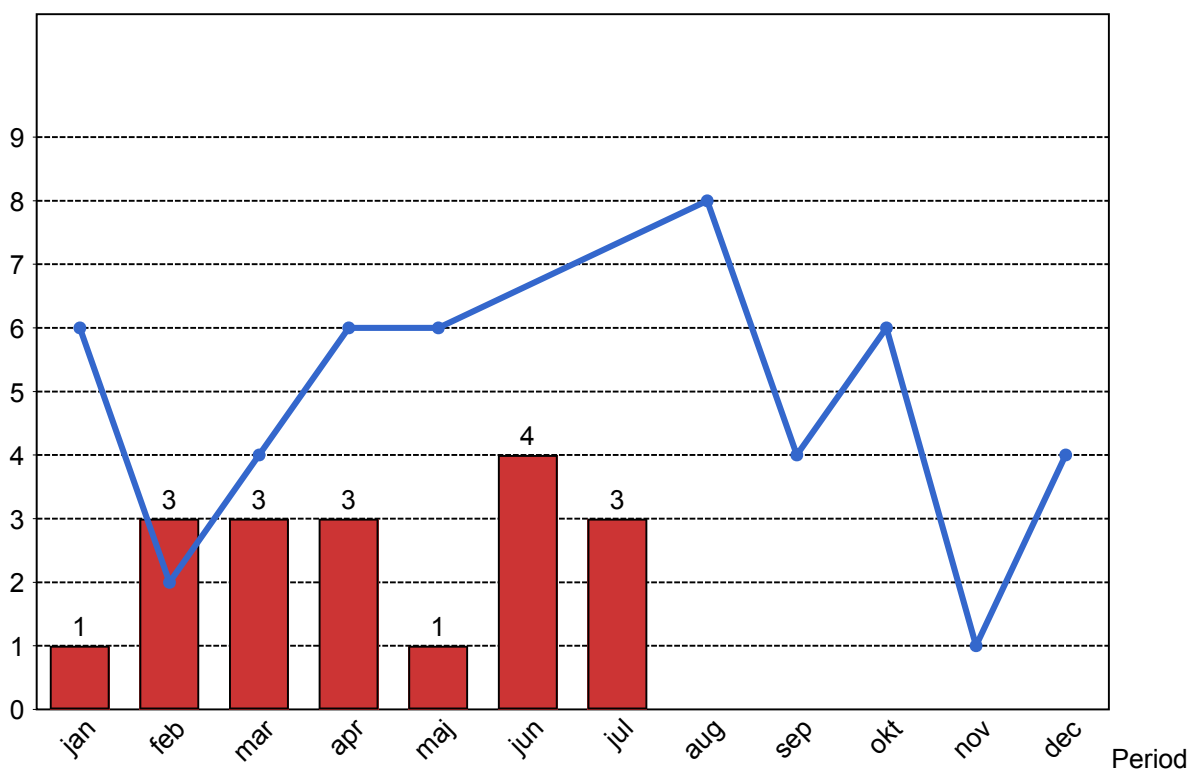
1.5 Ansvarsfördelning, stopp i trafiken.

Orsak	jan	feb	mar	apr	maj	jun	jul
Bana/Signal	0	2	0	2	1	3	0
Entreprenör	0	0	0	1	0	0	0
Underhållsentreprenör	1	0	1	0	0	0	1
Yttre omständigheter	0	1	2	0	0	1	2
Totalt	1	3	3	3	1	4	3

1.6 Antal stopp i trafiken under 2010 jämfört med 2009

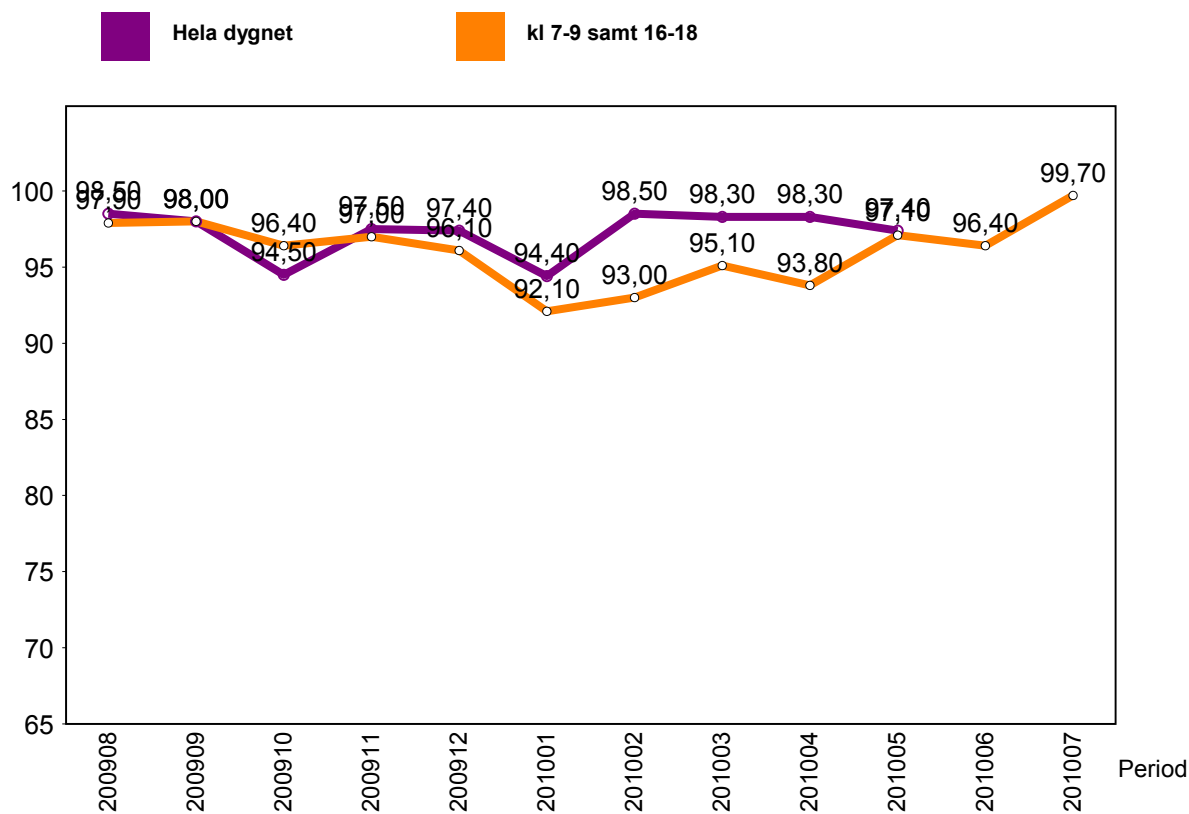
Antal Stopp 2010

Antal Stopp 2009



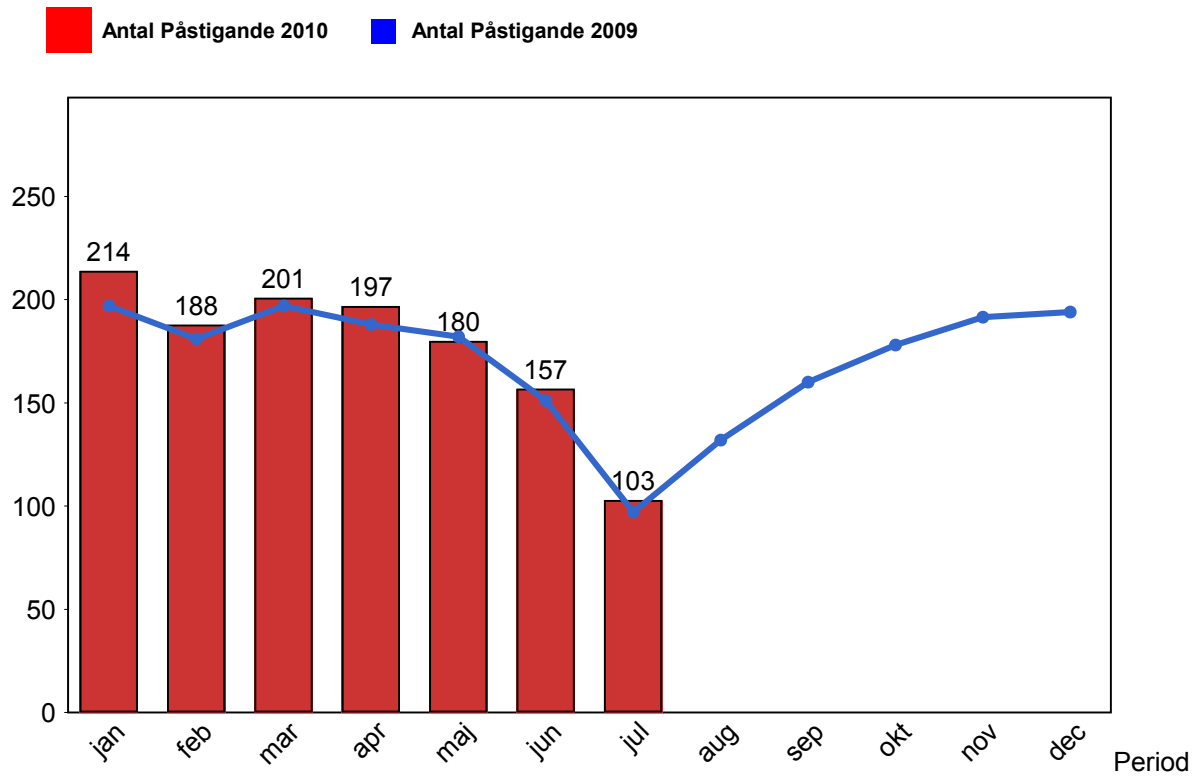
2. Punktlighet

2.1 Punktlighet, avgångar.



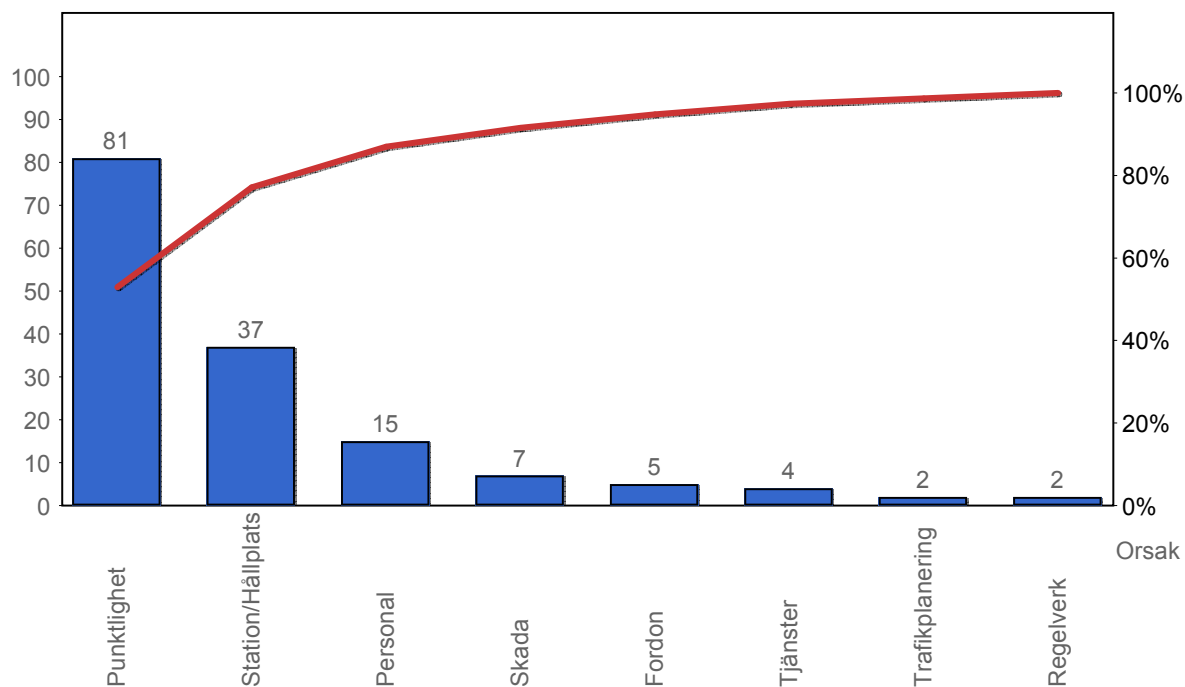
3. Påstigande

3.1 Antal påstigande per dygn



4. Kundensynpunkter

4.1 Kundensynpunkter per kategori



4.2 Antal kundsynpunkter per 1 000 000 påstigande

